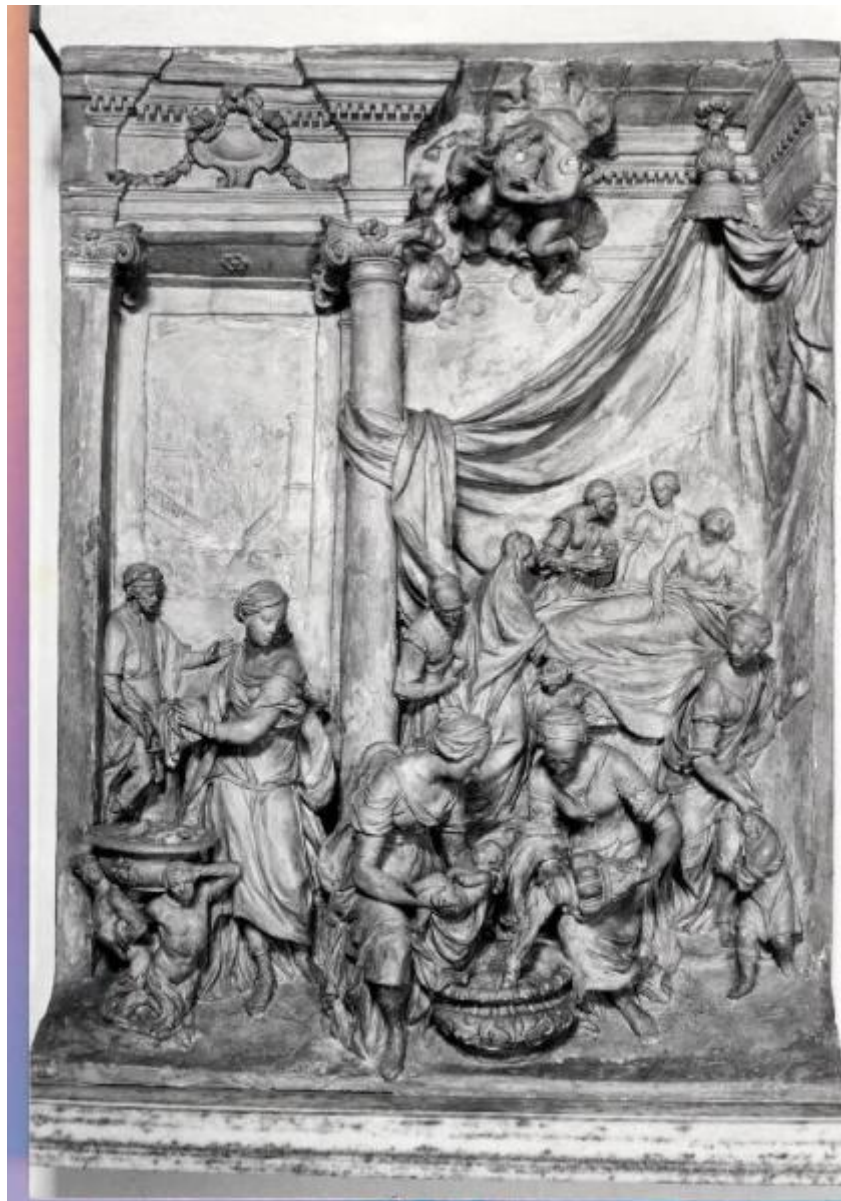


Nascita di san Giovanni Bono

Simonetta, Carlo (attribuito); Sampietro, Stefano (attribuito)



Link risorsa: <https://www.lombardiabenculturali.it/opere-arte/schede/w1020-00208/>

Scheda SIRBeC: <https://www.lombardiabenculturali.it/opere-arte/schede-complete/w1020-00208/>

CODICI

Unità operativa: w1020

Numero scheda: 208

Codice scheda: w1020-00208

Tipo scheda: OA

Livello ricerca: C

CODICE UNIVOCO

Codice regione: 03

Numero catalogo generale: 02035598

Ente schedatore: R03/ Veneranda Fabbrica del Duomo

Ente competente: S27

OGGETTO

Categoria dell'oggetto: scultura

OGGETTO

Definizione: scultura

Tipologia: altorilievo

Identificazione: opera isolata

Disponibilità del bene: reale

SOGGETTO

Categoria generale: sacro

Identificazione: Nascita di san Giovanni Bono

LOCALIZZAZIONE GEOGRAFICO-AMMINISTRATIVA

INDICAZIONE DEL CONTENITORE FISICO

Codice del contenitore fisico: 21428

Categoria del contenitore fisico: architettura

LOCALIZZAZIONE GEOGRAFICO-AMMINISTRATIVA ATTUALE

Stato: Italia

Regione: Lombardia

Provincia: MI

Nome provincia: Milano

Codice ISTAT comune: 015146

Comune: Milano

COLLOCAZIONE SPECIFICA

Tipologia: palazzo

Qualificazione: ducale

Denominazione: Palazzo Reale - complesso

Indirizzo: Piazza Duomo, 12

Denominazione struttura conservativa - livello 1: Veneranda Fabbrica del Duomo

Denominazione struttura conservativa - livello 2: Museo del Duomo

Tipologia struttura conservativa: museo

Collocazione originaria: NO

Altra denominazione [1 / 3]: Palazzo ducale

Altra denominazione [2 / 3]: Broletto Vecchio

Altra denominazione [3 / 3]: Arengo

ACCESSIBILITA' DEL BENE

Accessibilità: SI

DATI PATRIMONIALI E COLLEZIONI

INVENTARIO

Denominazione: Inventario corrente

Data: 1978

Numero: 0248

LOCALIZZAZIONE CATASTALE

LOCALIZZAZIONE CATASTALE

CRONOLOGIA

CRONOLOGIA GENERICA [1 / 2]

Secolo: sec. XVII

Frazione di secolo: seconda metà

CRONOLOGIA SPECIFICA [1 / 2]

Da: 1650

Validità: post

A: 1699

Validità: ante

Specifica: 1690

CRONOLOGIA GENERICA [2 / 2]

Secolo: sec. XVII

Frazione di secolo: fine

CRONOLOGIA SPECIFICA [2 / 2]

Da: 1680

Validità: ca.

A: 1699

Validità: ca.

Specifica: 1693

Motivazione cronologia: bibliografia

DEFINIZIONE CULTURALE

AUTORE [1 / 2]

Ruolo: scultore

Nome di persona o ente: Simonetta, Carlo

Tipo intestazione: P

Riferimento all'autore: attribuito

Motivazione dell'attribuzione: bibliografia

AUTORE [2 / 2]

Ruolo: scultore

Nome di persona o ente: Sampietro, Stefano

Tipo intestazione: P

Riferimento all'autore: attribuito

Motivazione dell'attribuzione: bibliografia

COMMITTENZA

Data: sec. XVII

Circostanza: decorazione del Duomo

Luogo: Milano

Nome: Veneranda Fabbrica del Duomo

Fonte: documentazione

DATI TECNICI

MATERIA E TECNICA

Materia: terracotta

Tecnica: rilievo

MISURE

Unità: cm

Altezza: 105.5

Larghezza: 81

Profondità: 217

DATI ANALITICI

DESCRIZIONE

Indicazioni sull'oggetto

Il rilievo rappresenta la Nascita di s. Giovanni Bono. All'interno di una casa dell'aspetto classicheggiante la scena è tripartita e orchestrata secondo la prospettiva a cannocchiale. Il primo piano, diviso da una colonna con il sentore di sezione aurea, è occupato da una serie di ancelle intente in diverse occupazioni, da sinistra accanto ad una figura maschile fa per entrare nella stanza una donna inturbantata in piedi accanto ad un braciere dai piedi in forma di tritoni; accanto due levatrici sono inginocchiate nell'atto di lavare il neonato, una con il bambino in braccio, l'altra con la brocca per riempire il bacile finemente decorato con motivi vegetale di gusto archeologico. All'estrema destra, un'ultima ancella trattiene un bambino, forse incuriosito dalla scena. In secondo piano, nella parte destra del rilievo sotto un ampio baldacchino è coricata la madre di S. Giovanni, il grande letto è anch'esso un pezzo di antiquariato con una testa animale ai piedi del letto. La madre accudita da cinque donne, in vari atteggiamenti. A sinistra si intravede un esterno cittadino, forse un porto. In alto accanto alla colonna due di angioletti svolazzano su una nuvola osservando al scena.

Codifica Iconclass: 11 H (SAN GIOVANNI BONO) 0 : 11 I 3

Indicazioni sul soggetto: Personaggi religiosi

Notizie storico-critiche

Modello per il rilievo della Cappella di S Giovanni Bono in Duomo rappresentante la nascita del Santo, eseguita dal Simotta.

Al riguardo si vedano gli studi pubblicati da Francesca Bianchi Janetti

CONSERVAZIONE

STATO DI CONSERVAZIONE

Riferimento alla parte: intero

Data: 2010

Stato di conservazione: discreto

Indicazioni specifiche

Mancano le teste dei putti in alto e la testa del bambino in piedi a sinistra

Si rileva una lunga linea di frattura ad andamento orizzontale che dal margine sinistro attraversa il tendaggio al di sopra delle figure

CONDIZIONE GIURIDICA E VINCOLI

CONDIZIONE GIURIDICA

Indicazione generica: proprietà privata

PROVVEDIMENTI DI TUTELA

Tipo provvedimento: DLgs n. 42/2004, art.13, comma 1

FONTI E DOCUMENTI DI RIFERIMENTO

DOCUMENTAZIONE FOTOGRAFICA

Codice univoco della risorsa: SC_OA_w1020-00208_IMG-0000400492

Genere: documentazione allegata

Tipo: fotografia b/n

Data: 1969/00/00

Codice identificativo: w1020-00208-0000400492

Formato: 2435x3465

Visibilità immagine: 1

Collocazione del file nell'archivio locale: M:\Stage\scansioni chiara

Nome del file originale: cinotti248.tif

BIBLIOGRAFIA [1 / 8]

Genere: bibliografia specifica

Autore: Bossaglia R.

Titolo libro o rivista: Il Duomo di Milano

Titolo contributo: La scultura

Luogo di edizione: Milano

Anno di edizione: 1973

V., pp., nn.: 122

BIBLIOGRAFIA [2 / 8]

Genere: bibliografia specifica

Titolo libro o rivista: Annali della Fabbrica del Duomo dall'origine fino al presente

Anno di edizione: 1882

V., pp., nn.: vol. VI, p. 32

V., tavv., figg.: VI

BIBLIOGRAFIA [3 / 8]

Genere: bibliografia specifica

Autore: Nebbia U.

Titolo libro o rivista: La scultura nel Duomo di Milano

Luogo di edizione: Milano

Anno di edizione: 1908

V., pp., nn.: 213, 217

BIBLIOGRAFIA [4 / 8]

Genere: bibliografia specifica

Autore: Bonacossa M.

Titolo libro o rivista: Diocesi di Milano

Titolo contributo: L'altare di S. Giovanni Bono

Luogo di edizione: Milano

Anno di edizione: 1964

V., pp., nn.: p. 82

BIBLIOGRAFIA [5 / 8]

Genere: bibliografia specifica

Autore: Bianchi Janetti F.

Titolo libro o rivista: Proporzioni

Titolo contributo: La Cappella di S. Giovanni Bono nel Duomo di Milano

Luogo di edizione: Firenze

Anno di edizione: 2009

BIBLIOGRAFIA [6 / 8]

Genere: bibliografia specifica

Autore: Bossaglia R. , Cinotti M. ,

Titolo libro o rivista: Tesoro e Museo del Duomo

Luogo di edizione: Milano

Anno di edizione: 1978

V., pp., nn.: vol. II, p. 30

V., tavv., figg.: vol. II, tav. 261

BIBLIOGRAFIA [7 / 8]

Genere: bibliografia specifica

Autore: di Giovanni Madruzzo M.

Titolo libro o rivista: Settecento Lombardo

Titolo contributo: Nascita di S. Giovanni Bono

Luogo di edizione: Milano

Anno di edizione: 1991

BIBLIOGRAFIA [8 / 8]

Genere: bibliografia specifica

Autore: Magni M.

Titolo libro o rivista: Arte lombarda

Titolo contributo: Documenti per Carlo Simonetta e Stefano Sampietro

Luogo di edizione: Milano

Anno di edizione: 1978

V., pp., nn.: pp. 95-104

Citazione completa: R. Bossaglia, La scultura in Il Duomo di Milano, Milano 1973, p. 122

Citazione completa: Annali della fabbrica del Duomo di Milano dall'origine fino al presente, voll. I-VI, Milano, 1882, VI, p. 32

Citazione completa: U. Nebbia, La scultura nel Duomo di Milano, Milano 1908, pp. 213, 217

Citazione completa: M. Bonacossa, L'altare di S. Giovanni Bono, in "Diocesi di Milano", II, 1964, pp. 82-89, p. 84.

Citazione completa: F. Bianchi Janetti, La Cappella di S. Giovanni Bono nel Duomo di Milano, in Proporzioni, Firenze, 2009

Citazione completa: R. Bossaglia, M. Cinotti, Tesoro e Museo del Duomo, Milano, 1978, vol. II, p. 30, (tav. 262)

Citazione completa

M. di Giovanni Madruzzo, Nascita di S. Giovanni Bono, in Settecento Lombardo, a c. di R. Bossaglia, V. Terraroli, (Milano, Palazzo Reale e Museo del Duomo, 1-2-/28-4-1991), Milano, 1991, pp. 327.

Citazione completa: M. Magni, Documenti per Carlo Simonetta e Stefano Sampietro, "Arte lombarda", IL, 1978, pp. 95-104

COMPILAZIONE

COMPILAZIONE

Anno di redazione: 2010

Ente compilatore: Veneranda Fabbrica del Duomo

Nome: Anselmi, Camilla

Funzionario responsabile: Benati, Giulia

TRASCRIZIONE PER INFORMATIZZAZIONE

Anno di trascrizione/informatizzazione: 2010

Nome: Giudice, Chiara

Ente compilatore: Veneranda Fabbrica del Duomo