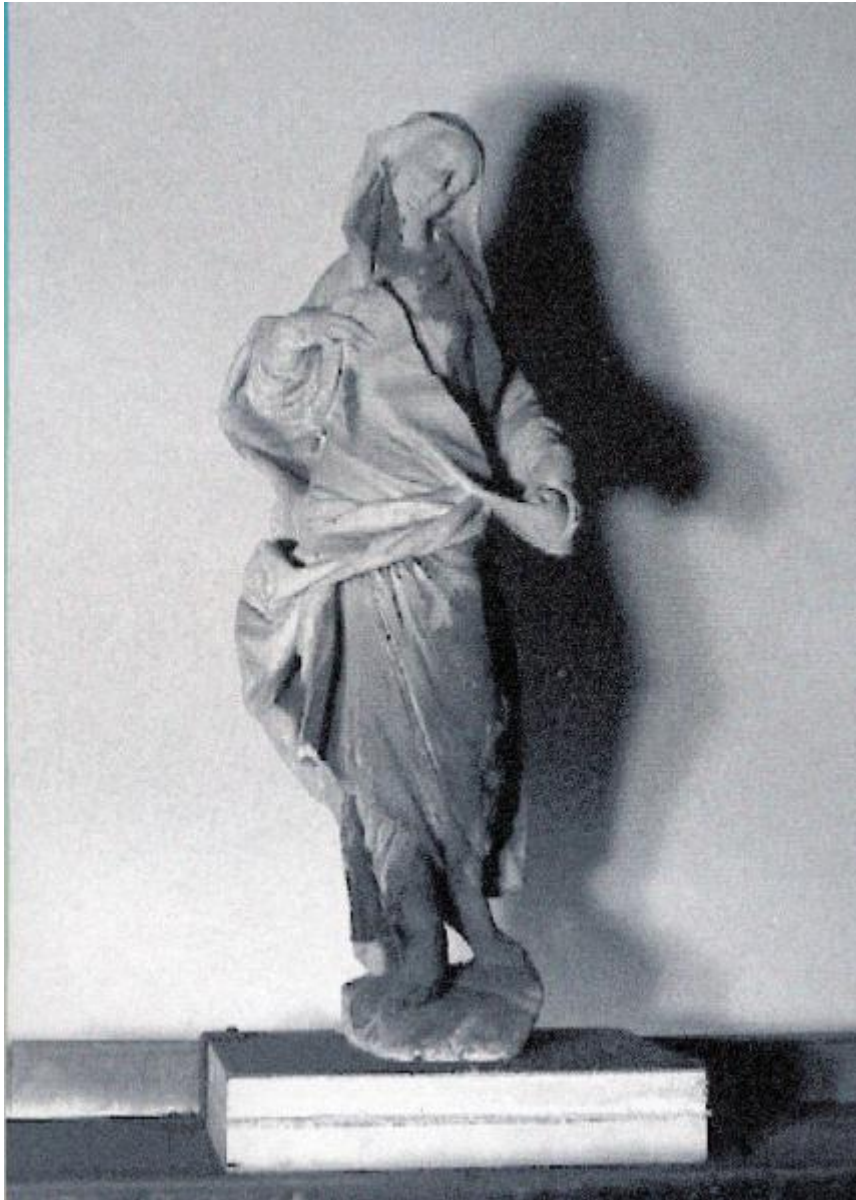


# Sibilla

## ambito lombardo



Link risorsa: <https://www.lombardiabeniculturali.it/opere-arte/schede/w1020-00227/>

Scheda SIRBeC: <https://www.lombardiabeniculturali.it/opere-arte/schede-complete/w1020-00227/>

## **CODICI**

Unità operativa: w1020

Numero scheda: 227

Codice scheda: w1020-00227

Tipo scheda: OA

Livello ricerca: C

### **CODICE UNIVOCO**

Codice regione: 03

Numero catalogo generale: 02035617

Ente schedatore: R03/ Veneranda Fabbrica del Duomo

Ente competente: S27

## **OGGETTO**

Categoria dell'oggetto: scultura

### **OGGETTO**

Definizione: scultura

Tipologia: a tutto tondo

Identificazione: opera isolata

Disponibilità del bene: reale

### **SOGGETTO**

Categoria generale: letteratura

Identificazione: Sibilla

## **LOCALIZZAZIONE GEOGRAFICO-AMMINISTRATIVA**

### **INDICAZIONE DEL CONTENITORE FISICO**

Codice del contenitore fisico: 21428

Categoria del contenitore fisico: architettura

### **LOCALIZZAZIONE GEOGRAFICO-AMMINISTRATIVA ATTUALE**

Stato: Italia

Regione: Lombardia

Provincia: MI

Nome provincia: Milano

Codice ISTAT comune: 015146

Comune: Milano

### **COLLOCAZIONE SPECIFICA**

Tipologia: palazzo

Qualificazione: ducale

Denominazione: Palazzo Reale - complesso

Indirizzo: Piazza Duomo, 12

Denominazione struttura conservativa - livello 1: Veneranda Fabbrica del Duomo

Denominazione struttura conservativa - livello 2: Museo del Duomo

Tipologia struttura conservativa: museo

Collocazione originaria: NO

Altra denominazione [1 / 3]: Palazzo ducale

Altra denominazione [2 / 3]: Broletto Vecchio

Altra denominazione [3 / 3]: Arengo

### **ACCESSIBILITA' DEL BENE**

Accessibilità: SI

## **DATI PATRIMONIALI E COLLEZIONI**

### **INVENTARIO**

Denominazione: Inventario corrente

Data: 1978

Numero: 0267

## **LOCALIZZAZIONE CATASTALE**

### **LOCALIZZAZIONE CATASTALE**

## **CRONOLOGIA**

### **CRONOLOGIA GENERICA**

Secolo: sec. XVIII

Frazione di secolo: inizio

### **CRONOLOGIA SPECIFICA**

Da: 1700

Validità: post

A: 1750

Validità: ante

Motivazione cronologia: bibliografia

## **DEFINIZIONE CULTURALE**

### **AUTORE**

Ruolo: scultore

Riferimento all'autore: attribuito

### **AMBITO CULTURALE**

Denominazione: ambito lombardo

Motivazione dell'attribuzione: analisi stilistica

### **COMMITTENZA**

Data: sec. XVIII

Circostanza: decorazione del Duomo

Luogo: Milano

Nome: Veneranda Fabbrica del Duomo

Fonte: documentazione

## **DATI TECNICI**

### **MATERIA E TECNICA**

Materia: marmo

Note: Marmo di Candoglia

Tecnica: scultura

### **MISURE**

Unità: cm

Altezza: 63.5

Larghezza: 23

Profondità: 17

## DATI ANALITICI

### DESCRIZIONE

Indicazioni sull'oggetto

Figura femminile stante, velata. Tra le mani sorregge un cartiglio srotolato privo d'iscrizioni. sul retro l'opera si presenta finita e al centro del busto è inserito, in un piccolo alloggiamento, il gancio d'ancoraggio, al quale è ancora fissata la catena ( 3 anelli); il gancio è saldato al marmo con piombo; gancio e catena sono in ferro (?) e sono opera recen

Codifica Iconclass: 11 I 2

Indicazioni sul soggetto: Personaggi letterari

Notizie storico-critiche

Statuetta proveniente dalle guglie della cappella della Madonna dell'Albero. eseguita probabilmente nella prima metà del 1700. La bossaglia l'attribuisce alla mano di Elia Vincenzo Buzzi.

## CONSERVAZIONE

### STATO DI CONSERVAZIONE

Riferimento alla parte: intero

Data: 2010

Stato di conservazione: discreto

Indicazioni specifiche

L'opera ha subito un esteso e marcato dilavamento che ne ha corroso la superficie litica determinandone la rugosità e la perdita di parte del modellato più superficiale, pur comunque rimanendo leggibile

Per la perdita di coesione del materiale della superficie, si evidenzia a minime sollecitazioni meccaniche una modesta disgregazione, con distacco di granuli.

La statua presenta nelle parti non soggette al dilavamento delle acque meteoriche incrostazioni omogenee

## CONDIZIONE GIURIDICA E VINCOLI

### CONDIZIONE GIURIDICA

Indicazione generica: proprietà privata

### PROVVEDIMENTI DI TUTELA

Tipo provvedimento: DLgs n. 42/2004, art.13, comma 1

## FONTI E DOCUMENTI DI RIFERIMENTO

### DOCUMENTAZIONE FOTOGRAFICA

Codice univoco della risorsa: SC\_OA\_w1020-00227\_IMG-0000400511

Genere: documentazione allegata

Tipo: fotografia b/n

Data: 1969/00/00

Codice identificativo: w1020-00227-0000400511

Formato: 2470x3448

Visibilità immagine: 1

Collocazione del file nell'archivio locale: M:\Stage\scansioni chiara

Nome del file originale: cinotti267.tif

### **BIBLIOGRAFIA**

Genere: bibliografia specifica

Autore: Bossaglia R., Cinotti M.

Titolo libro o rivista: Tesoro e Museo del Duomo

Luogo di edizione: Milano

Anno di edizione: 1978

V., pp., nn.: vol. II, p. 31

V., tavv., figg.: vol. II, tav. 282

Citazione completa: R. Bossaglia , M. Cinotti, Tesoro e Museo del Duomo, Milano, 1978, vol. II, p. 31, tav. 282

### **COMPILAZIONE**

#### **COMPILAZIONE**

Anno di redazione: 2010

Ente compilatore: Veneranda Fabbrica del Duomo

Nome: Anselmi, Camilla

Funzionario responsabile: Benati, Giulia

#### **TRASCRIZIONE PER INFORMATIZZAZIONE**

Anno di trascrizione/informatizzazione: 2010

Nome: Giudice, Chiara

Ente compilatore: Veneranda Fabbrica del Duomo