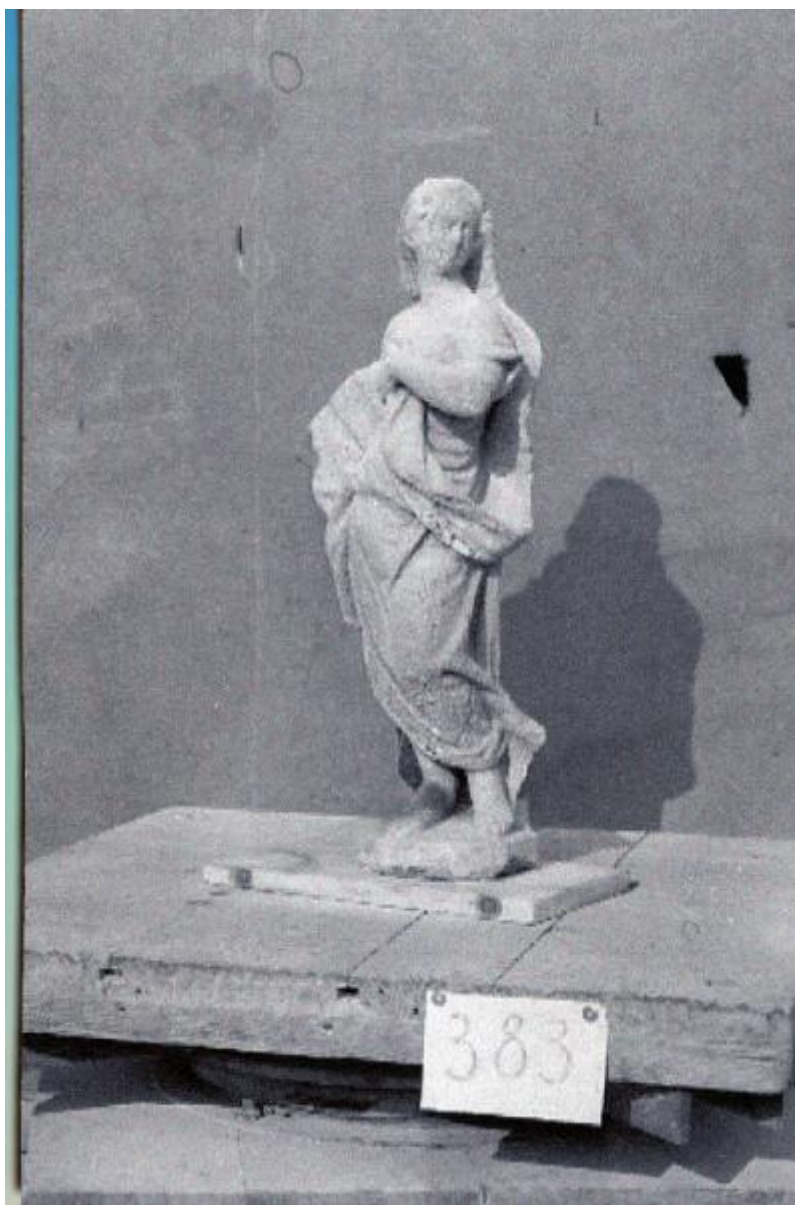


## Sibilla

**; Petrus Sanctus (attribuito); Dominione, Giovanni Battista (attribuito); Ciocca, Giacomo (attribuito); Bussola, Cesare (attribuito); Rainoldi, Carlo (attribuito); de Stefani, Stefano (attribuito)**



Link risorsa: <https://www.lombardiabeniculturali.it/opere-arte/schede/w1020-00233/>

Scheda SIRBeC: <https://www.lombardiabeniculturali.it/opere-arte/schede-complete/w1020-00233/>

## **CODICI**

Unità operativa: w1020

Numero scheda: 233

Codice scheda: w1020-00233

Tipo scheda: OA

Livello ricerca: C

### **CODICE UNIVOCO**

Codice regione: 03

Numero catalogo generale: 02035623

Ente schedatore: R03/ Veneranda Fabbrica del Duomo

Ente competente: S27

## **OGGETTO**

Categoria dell'oggetto: scultura

### **OGGETTO**

Definizione: scultura

Tipologia: a tutto tondo

Identificazione: opera isolata

Disponibilità del bene: reale

### **SOGGETTO**

Categoria generale: letteratura

Identificazione: Sibilla

## **LOCALIZZAZIONE GEOGRAFICO-AMMINISTRATIVA**

### **INDICAZIONE DEL CONTENITORE FISICO**

Codice del contenitore fisico: 21428

Categoria del contenitore fisico: architettura

### **LOCALIZZAZIONE GEOGRAFICO-AMMINISTRATIVA ATTUALE**

Stato: Italia

Regione: Lombardia

Provincia: MI

Nome provincia: Milano

Codice ISTAT comune: 015146

Comune: Milano

### **COLLOCAZIONE SPECIFICA**

Tipologia: palazzo

Qualificazione: ducale

Denominazione: Palazzo Reale - complesso

Indirizzo: Piazza Duomo, 12

Denominazione struttura conservativa - livello 1: Veneranda Fabbrica del Duomo

Denominazione struttura conservativa - livello 2: Museo del Duomo

Tipologia struttura conservativa: museo

Collocazione originaria: NO

Altra denominazione [1 / 3]: Palazzo ducale

Altra denominazione [2 / 3]: Arengo

Altra denominazione [3 / 3]: Broletto Vecchio

### **ACCESSIBILITA' DEL BENE**

Accessibilità: SI

## **DATI PATRIMONIALI E COLLEZIONI**

### **INVENTARIO**

Denominazione: Inventario corrente

Data: 1978

Numero: 0273

## **LOCALIZZAZIONE CATASTALE**

### **LOCALIZZAZIONE CATASTALE**

## **CRONOLOGIA**

### **CRONOLOGIA GENERICA**

Secolo: sec. XVIII

Frazione di secolo: prima metà

### **CRONOLOGIA SPECIFICA**

Da: 1700

Validità: post

A: 1750

Validità: ante

Motivazione cronologia: bibliografia

### **DEFINIZIONE CULTURALE**

#### **AUTORE [1 / 7]**

Ruolo: scultore

Riferimento all'autore: attribuito

#### **AUTORE [2 / 7]**

Ruolo: scultore

Nome di persona o ente: Petrus Sanctus

Tipo intestazione: P

Riferimento all'autore: attribuito

Motivazione dell'attribuzione: bibliografia

#### **AUTORE [3 / 7]**

Ruolo: scultore

Nome di persona o ente: Dominione, Giovanni Battista

Tipo intestazione: P

Riferimento all'autore: attribuito

Motivazione dell'attribuzione: bibliografia

#### **AUTORE [4 / 7]**

Ruolo: scultore

Nome di persona o ente: Ciocca, Giacomo

Tipo intestazione: P

Riferimento all'autore: attribuito

Motivazione dell'attribuzione: bibliografia

#### **AUTORE [5 / 7]**

Ruolo: scultore

Nome di persona o ente: Bussola, Cesare

Tipo intestazione: P

Riferimento all'autore: attribuito

Motivazione dell'attribuzione: bibliografia

#### **AUTORE [6 / 7]**

Ruolo: scultore

Nome di persona o ente: Rainoldi, Carlo

Tipo intestazione: P

Riferimento all'autore: attribuito

Motivazione dell'attribuzione: bibliografia

#### **AUTORE [7 / 7]**

Ruolo: scultore

Nome di persona o ente: de Stefani, Stefano

Tipo intestazione: P

Riferimento all'autore: attribuito

Motivazione dell'attribuzione: bibliografia

#### **AMBITO CULTURALE**

Denominazione: ambito lombardo

Motivazione dell'attribuzione: analisi stilistica

#### **COMMITTENZA**

Data: sec. XVIII

Circostanza: decorazione del Duomo

Luogo: Milano

Nome: Veneranda Fabbrica del Duomo

Fonte: documentazione

### **DATI TECNICI**

#### **MATERIA E TECNICA**

Materia: marmo

Note: Marmo di Candoglia

Tecnica: scultura

#### **MISURE**

Unità: cm

Altezza: 66

Larghezza: 28

Profondità: 18

## DATI ANALITICI

### DESCRIZIONE

Indicazioni sull'oggetto

Figura femminile stante, velata. Inodda lunghe vesti. I piedi sono scalzi, tra le mani sostiene un libro aperto.

Codifica Iconclass: 11 I 2

Indicazioni sul soggetto: Personaggi letterari

Notizie storico-critiche

Statuetta proveniente dalle guglie sovrastanti la cappella della Madonna dell'Albero. Eseguita nella prima metà del 1700, anni in cui diversi scultori lavorano per la decorazione di queste guglie.

## CONSERVAZIONE

### STATO DI CONSERVAZIONE

Riferimento alla parte: intero

Data: 2010

Stato di conservazione: discreto

## CONDIZIONE GIURIDICA E VINCOLI

### CONDIZIONE GIURIDICA

Indicazione generica: proprietà privata

### PROVVEDIMENTI DI TUTELA

Tipo provvedimento: DLgs n. 42/2004, art.13, comma 1

## FONTI E DOCUMENTI DI RIFERIMENTO

### DOCUMENTAZIONE FOTOGRAFICA

Codice univoco della risorsa: SC\_OA\_w1020-00233\_IMG-0000400517

Genere: documentazione allegata

Tipo: fotografia b/n

Data: 1969/00/00

Codice identificativo: w1020-00233-0000400517

Formato: 2276x3430

Visibilità immagine: 1

Collocazione del file nell'archivio locale: M:\Stage\scansioni chiara

Nome del file originale: cinotti273.tif

## **BIBLIOGRAFIA**

Genere: bibliografia specifica

Autore: Bossaglia R., Cinotti M.

Titolo libro o rivista: Tesoro e Museo del Duomo

Luogo di edizione: Milano

Anno di edizione: 1978

V., pp., nn.: vol. II, p. 31

V., tavv., figg.: vol. II, tav. 288

Citazione completa: R. Bossaglia, M. Cinotti, Tesoro e Museo del Duomo, Milano, 1978, vol. II, p. 31, tav. 288

## **MOSTRE**

Titolo: Convegno internazionale sul Duomo di Milano

Specifiche: Mostra documentaria allestita a cura della Veneranda Fabbrica del Duomo

Luogo, sede espositiva, data: Milano, I sala del Museo del Duomo, 8-12 settembre 1968

## **COMPILAZIONE**

### **COMPILAZIONE**

Anno di redazione: 2010

Ente compilatore: Veneranda Fabbrica del Duomo

Nome: Anselmi, Camilla

Funzionario responsabile: Benati, Giulia

### **TRASCRIZIONE PER INFORMATIZZAZIONE**

Anno di trascrizione/informatizzazione: 2010

Nome: Giudice, Chiara

Ente compilatore: Veneranda Fabbrica del Duomo