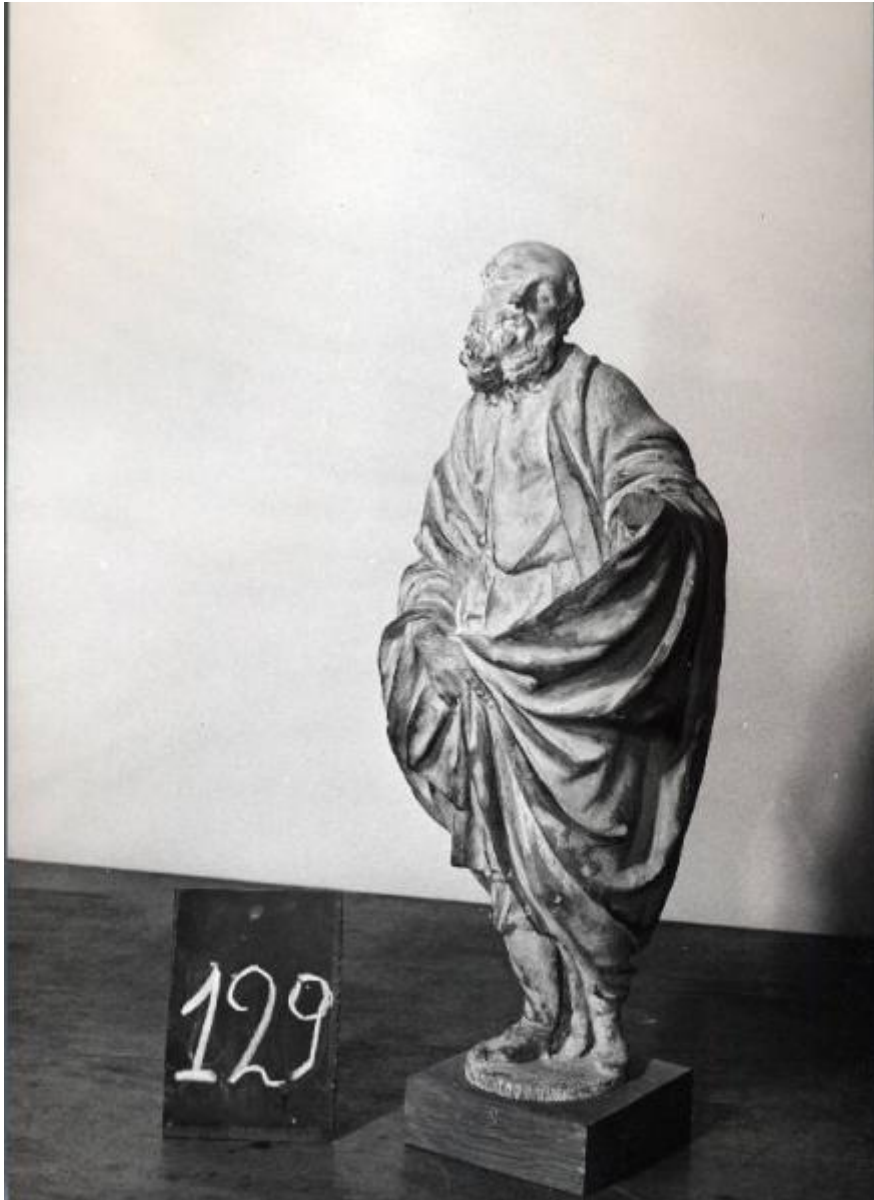


Santo paludato



Link risorsa: <https://www.lombardiabenculturali.it/opere-arte/schede/w1020-00269/>

Scheda SIRBeC: <https://www.lombardiabenculturali.it/opere-arte/schede-complete/w1020-00269/>

CODICI

Unità operativa: w1020

Numero scheda: 269

Codice scheda: w1020-00269

Tipo scheda: OA

Livello ricerca: C

CODICE UNIVOCO

Codice regione: 03

Numero catalogo generale: 02035661

Ente schedatore: R03/ Veneranda Fabbrica del Duomo

Ente competente: S27

OGGETTO

Categoria dell'oggetto: scultura

OGGETTO

Definizione: scultura

Tipologia: a tutto tondo

Identificazione: opera isolata

Disponibilità del bene: reale

SOGGETTO

Categoria generale: sacro

Identificazione: Santo paludato

LOCALIZZAZIONE GEOGRAFICO-AMMINISTRATIVA

INDICAZIONE DEL CONTENITORE FISICO

Codice del contenitore fisico: 21428

Categoria del contenitore fisico: architettura

LOCALIZZAZIONE GEOGRAFICO-AMMINISTRATIVA ATTUALE

Stato: Italia

Regione: Lombardia

Provincia: MI

Nome provincia: Milano

Codice ISTAT comune: 015146

Comune: Milano

COLLOCAZIONE SPECIFICA

Tipologia: palazzo

Qualificazione: ducale

Denominazione: Palazzo Reale - complesso

Indirizzo: Piazza Duomo, 12

Denominazione struttura conservativa - livello 1: Veneranda Fabbrica del Duomo

Denominazione struttura conservativa - livello 2: Museo del Duomo

Tipologia struttura conservativa: museo

Collocazione originaria: NO

Altra denominazione [1 / 3]: Palazzo ducale

Altra denominazione [2 / 3]: Broletto Vecchio

Altra denominazione [3 / 3]: Arengo

ACCESSIBILITA' DEL BENE

Accessibilità: SI

DATI PATRIMONIALI E COLLEZIONI

INVENTARIO

Denominazione: Inventario corrente

Data: 1978

Numero: 0309

LOCALIZZAZIONE CATASTALE

LOCALIZZAZIONE CATASTALE

CRONOLOGIA

CRONOLOGIA GENERICA

Secolo: sec. XVIII

Frazione di secolo: metà

CRONOLOGIA SPECIFICA

Da: 1750

Validità: post

A: 1750

Validità: ante

Motivazione cronologia: analisi stilistica

DEFINIZIONE CULTURALE

COMMITTENZA

Data: sec. XVIII

Circostanza: decorazione del Duomo

Luogo: Milano

Nome: Veneranda Fabbrica del Duomo

Fonte: contesto

DATI TECNICI

MATERIA E TECNICA

Materia: terracotta

MISURE

Unità: cm

Altezza: 29

Larghezza: 14

Profondità: 11

DATI ANALITICI

DESCRIZIONE

Indicazioni sull'oggetto: Santo paludato e barbuto in atteggiamento stante con le braccia distanziate dal corpo.

Codifica Iconclass: 11 H (...) 0 : 11 I 3

Indicazioni sul soggetto: Personaggi religiosi

Notizie storico-critiche

Modello della stauta collocata sull'altare di santa Caterina da Siena, la statuette è un modesto esempio di barocchetto

lombardo.

CONSERVAZIONE

STATO DI CONSERVAZIONE

Riferimento alla parte: intero

Stato di conservazione: discreto

Indicazioni specifiche: Manca la mano sinistra

CONDIZIONE GIURIDICA E VINCOLI

CONDIZIONE GIURIDICA

Indicazione generica: proprietà privata

PROVVEDIMENTI DI TUTELA

Tipo provvedimento: DLgs n. 42/2004, art.13, comma 1

FONTI E DOCUMENTI DI RIFERIMENTO

DOCUMENTAZIONE FOTOGRAFICA

Codice univoco della risorsa: SC_OA_w1020-00269_IMG-0000400553

Genere: documentazione allegata

Tipo: fotografia b/n

Data: 1969/00/00

Codice identificativo: w1020-00269-0000400553

Formato: 2488x3395

Visibilità immagine: 1

Collocazione del file nell'archivio locale: M:\Stage\scansioni chiara

Nome del file originale: cinotti309.tif

BIBLIOGRAFIA

Genere: bibliografia specifica

Autore: Zani V

Titolo libro o rivista: Nuovi Studi

Titolo contributo: L'altare di Santa Caterina nel Duomo di Milano e la maturità di Benedetto Briosco

Luogo di edizione: Milano

Anno di edizione: 1998

V., pp., nn.: p. 39-64

Citazione completa

V. Zani, L'altare di Santa Caterina nel Duomo di Milano e la maturità di Benedetto Briosco, in Nuovi Studi, III, 1998, p. 39-64

COMPILAZIONE

COMPILAZIONE

Anno di redazione: 2010

Ente compilatore: Veneranda Fabbrica del Duomo

Nome: Bianchi Janetti, Francesca

Funzionario responsabile: Benati, Giulia

TRASCRIZIONE PER INFORMATIZZAZIONE

Anno di trascrizione/informatizzazione: 2010

Nome: Giudice, Chiara

Ente compilatore: Veneranda Fabbrica del Duomo