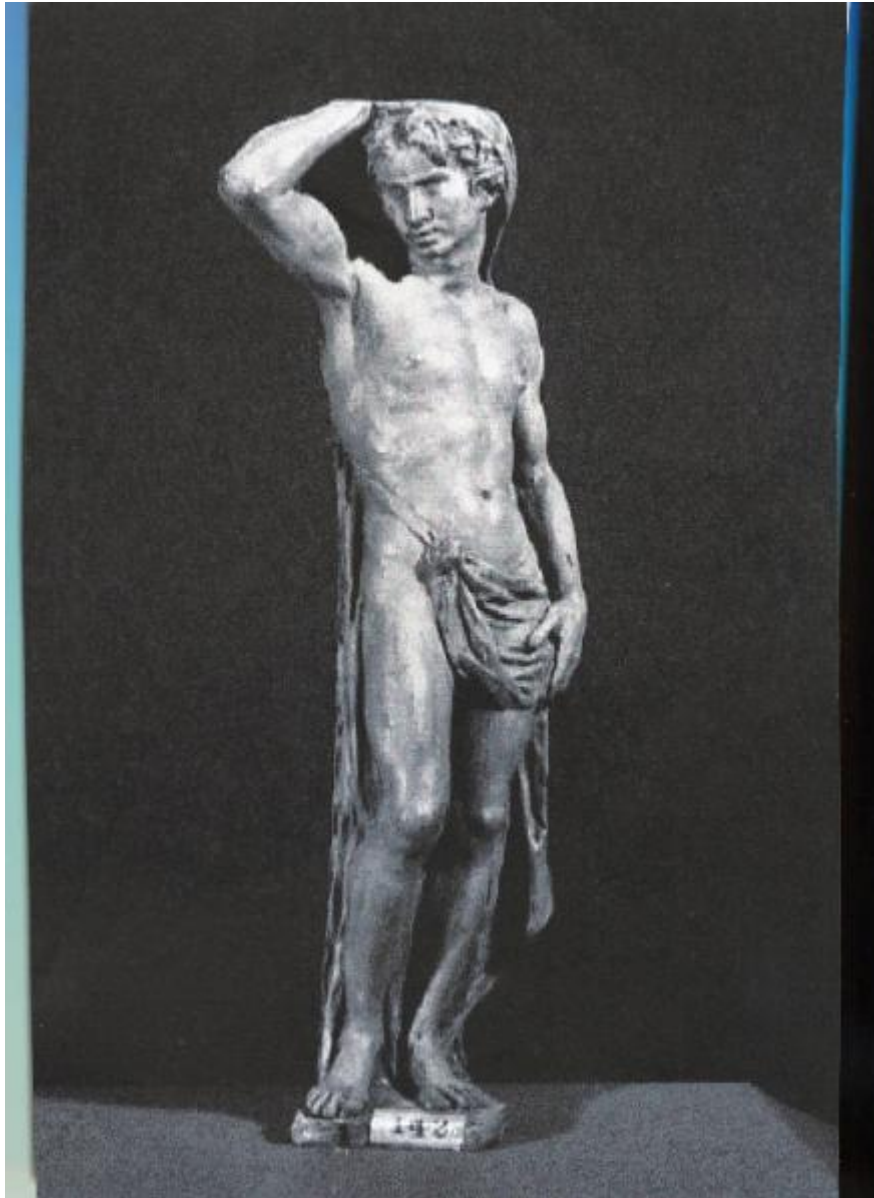


Telamone

Rusca, Grazioso (attribuito); Buzzi, Giuseppe (attribuito); Carabelli, Donato (attribuito)



Link risorsa: <https://www.lombardiabeniculturali.it/opere-arte/schede/w1020-00290/>

Scheda SIRBeC: <https://www.lombardiabeniculturali.it/opere-arte/schede-complete/w1020-00290/>

CODICI

Unità operativa: w1020

Numero scheda: 290

Codice scheda: w1020-00290

Tipo scheda: OA

Livello ricerca: C

CODICE UNIVOCO

Codice regione: 03

Numero catalogo generale: 02035747

Ente schedatore: R03/ Veneranda Fabbrica del Duomo

Ente competente: S27

OGGETTO

Categoria dell'oggetto: scultura

OGGETTO

Definizione: scultura

Tipologia: a tutto tondo

Identificazione: opera isolata

Disponibilità del bene: reale

SOGGETTO

Categoria generale: decorazioni e ornati

Identificazione: Telamone

LOCALIZZAZIONE GEOGRAFICO-AMMINISTRATIVA

INDICAZIONE DEL CONTENITORE FISICO

Codice del contenitore fisico: 21428

Categoria del contenitore fisico: architettura

LOCALIZZAZIONE GEOGRAFICO-AMMINISTRATIVA ATTUALE

Stato: Italia

Regione: Lombardia

Provincia: MI

Nome provincia: Milano

Codice ISTAT comune: 015146

Comune: Milano

COLLOCAZIONE SPECIFICA

Tipologia: palazzo

Qualificazione: ducale

Denominazione: Palazzo Reale - complesso

Indirizzo: Piazza Duomo, 12

Denominazione struttura conservativa - livello 1: Veneranda Fabbrica del Duomo

Denominazione struttura conservativa - livello 2: Museo del Duomo

Tipologia struttura conservativa: museo

Collocazione originaria: NO

Altra denominazione [1 / 3]: Palazzo ducale

Altra denominazione [2 / 3]: Arengo

Altra denominazione [3 / 3]: Broletto Vecchio

ACCESSIBILITA' DEL BENE

Accessibilità: SI

DATI PATRIMONIALI E COLLEZIONI

INVENTARIO

Denominazione: Inventario corrente

Data: 1978

Numero: 0329

LOCALIZZAZIONE CATASTALE

LOCALIZZAZIONE CATASTALE

CRONOLOGIA

CRONOLOGIA GENERICA

Secolo: sec. XVIII

Frazione di secolo: fine

CRONOLOGIA SPECIFICA

Da: 1780

Validità: post

A: 1799

Validità: ante

Motivazione cronologia: bibliografia

DEFINIZIONE CULTURALE

AUTORE [1 / 3]

Ruolo: scultore

Nome di persona o ente: Rusca, Grazioso

Tipo intestazione: P

Dati anagrafici/Periodo di attività: 1757-1829

Riferimento all'autore: attribuito

Motivazione dell'attribuzione: bibliografia

AUTORE [2 / 3]

Ruolo: scultore

Nome di persona o ente: Buzzi, Giuseppe

Tipo intestazione: P

Riferimento all'autore: attribuito

Motivazione dell'attribuzione: bibliografia

AUTORE [3 / 3]

Ruolo: scultore

Nome di persona o ente: Carabelli, Donato

Tipo intestazione: P

Riferimento all'autore: attribuito

Motivazione dell'attribuzione: bibliografia

COMMITTENZA

Data: sec. XVIII

Circostanza: decorazione del Duomo

Luogo: Milano

Nome: Veneranda Fabbrica del Duomo

Fonte: documentazione

DATI TECNICI

MATERIA E TECNICA

Materia: terracotta

Tecnica: scultura

MISURE

Unità: cm

Altezza: 40

Larghezza: 10

Profondità: 10

DATI ANALITICI

DESCRIZIONE

Indicazioni sull'oggetto: figura virile ignuda, con il braccio destro alzato.

Codifica Iconclass: 48 C 16 42

Indicazioni sul soggetto: Sculture

Notizie storico-critiche: modellino pe ril telamone del tezo contrafforte numerando da destra della facciata.

CONSERVAZIONE

STATO DI CONSERVAZIONE

Riferimento alla parte: intero

Stato di conservazione: discreto

CONDIZIONE GIURIDICA E VINCOLI

CONDIZIONE GIURIDICA

Indicazione generica: proprietà privata

PROVVEDIMENTI DI TUTELA

Tipo provvedimento: DLgs n. 42/2004, art.13, comma 1

FONTI E DOCUMENTI DI RIFERIMENTO

DOCUMENTAZIONE FOTOGRAFICA

Codice univoco della risorsa: SC_OA_w1020-00290_IMG-0000400572

Genere: documentazione allegata

Tipo: fotografia b/n

Data: 1969/00/00

Codice identificativo: w1020-00290-0000400572

Formato: 2505x3430

Visibilità immagine: 1

Collocazione del file nell'archivio locale: M:\Stage\scansioni chiara

Nome del file originale: cinotti329.tif

COMPILAZIONE

COMPILAZIONE

Anno di redazione: 2010

Ente compilatore: Veneranda Fabbrica del Duomo

Nome: Bianchi Janetti, Francesca

Funzionario responsabile: Benati, Giulia

TRASCRIZIONE PER INFORMATIZZAZIONE

Anno di trascrizione/informatizzazione: 2010

Nome: Giudice, Chiara

Ente compilatore: Veneranda Fabbrica del Duomo