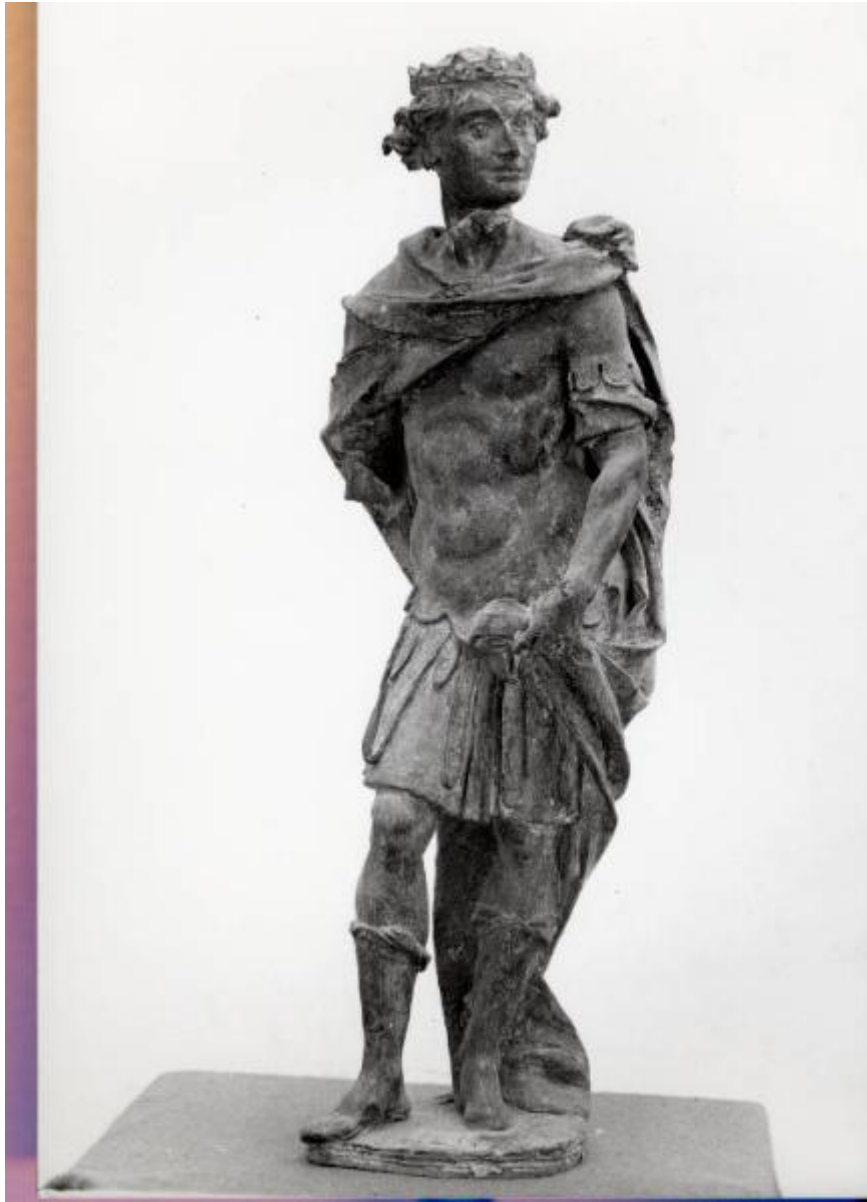


Santo guerriero incoronato



Link risorsa: <https://www.lombardiabenculturali.it/opere-arte/schede/w1020-00573/>

Scheda SIRBeC: <https://www.lombardiabenculturali.it/opere-arte/schede-complete/w1020-00573/>

CODICI

Unità operativa: w1020

Numero scheda: 573

Codice scheda: w1020-00573

Tipo scheda: OA

Livello ricerca: C

CODICE UNIVOCO

Codice regione: 03

Numero catalogo generale: 02035771

Ente schedatore: R03/ Veneranda Fabbrica del Duomo

Ente competente: S27

OGGETTO

Categoria dell'oggetto: scultura

OGGETTO

Definizione: scultura

Tipologia: a tutto tondo

Identificazione: opera isolata

Disponibilità del bene: reale

SOGGETTO

Categoria generale: sacro

Identificazione: Santo guerriero incoronato

LOCALIZZAZIONE GEOGRAFICO-AMMINISTRATIVA

INDICAZIONE DEL CONTENITORE FISICO

Codice del contenitore fisico: 21428

Categoria del contenitore fisico: architettura

LOCALIZZAZIONE GEOGRAFICO-AMMINISTRATIVA ATTUALE

Stato: Italia

Regione: Lombardia

Provincia: MI

Nome provincia: Milano

Codice ISTAT comune: 015146

Comune: Milano

COLLOCAZIONE SPECIFICA

Tipologia: palazzo

Qualificazione: ducale

Denominazione: Palazzo Reale - complesso

Indirizzo: Piazza Duomo, 12

Denominazione struttura conservativa - livello 1: Veneranda Fabbrica del Duomo

Denominazione struttura conservativa - livello 2: Museo del Duomo

Tipologia struttura conservativa: museo

Collocazione originaria: NO

Altra denominazione [1 / 3]: Palazzo ducale

Altra denominazione [2 / 3]: Broletto Vecchio

Altra denominazione [3 / 3]: Arengo

ACCESSIBILITA' DEL BENE

Accessibilità: SI

DATI PATRIMONIALI E COLLEZIONI

INVENTARIO

Denominazione: Inventario corrente

Data: 1978

Numero: 0747

LOCALIZZAZIONE CATASTALE

LOCALIZZAZIONE CATASTALE

CRONOLOGIA

CRONOLOGIA GENERICA

Secolo: sec. XIX

Frazione di secolo: fine

CRONOLOGIA SPECIFICA

Da: 1890

Validità: post

A: 1899

Validità: ante

Motivazione cronologia: bibliografia

DEFINIZIONE CULTURALE

COMMITTENZA

Data: sec. XIX

Circostanza: decorazione del Duomo

Luogo: Milano

Nome: Veneranda Fabbrica del Duomo

Fonte: documentazione

DATI TECNICI

MATERIA E TECNICA

Materia: terracotta

Tecnica: scultura

MISURE

Unità: cm

Altezza: 49

Larghezza: 19

Profondità: 12

DATI ANALITICI

DESCRIZIONE

Indicazioni sull'oggetto

Figura di Guerriero coronoato, con leggera torsione del busto verso sinistra, la mano destra regge un lembo del manto.

Codifica Iconclass: 11 H (...) 0 : 11 I 3

Indicazioni sul soggetto: Personaggi religiosi

Notizie storico-critiche: modello di inerta datazione e attribuzione forse copia in stile di una statueta settecentesca.

CONSERVAZIONE

STATO DI CONSERVAZIONE

Riferimento alla parte: intero

Stato di conservazione: discreto

CONDIZIONE GIURIDICA E VINCOLI

CONDIZIONE GIURIDICA

Indicazione generica: proprietà privata

PROVVEDIMENTI DI TUTELA

Tipo provvedimento: DLgs n. 42/2004, art.13, comma 1

FONTI E DOCUMENTI DI RIFERIMENTO

DOCUMENTAZIONE FOTOGRAFICA

Codice univoco della risorsa: SC_OA_w1020-00573_IMG-0000400603

Genere: documentazione allegata

Tipo: fotografia b/n

Data: 1969/00/00

Codice identificativo: w1020-00573-0000400603

Formato: 2505x3465

Visibilità immagine: 1

Collocazione del file nell'archivio locale: M:\Stage\scansioni chiara

Nome del file originale: cinotti747.tif

COMPILAZIONE

COMPILAZIONE

Anno di redazione: 2010

Ente compilatore: Veneranda Fabbrica del Duomo

Nome: Bianchi Janetti, Francesca

Funzionario responsabile: Benati, Giulia

TRASCRIZIONE PER INFORMATIZZAZIONE

Anno di trascrizione/informatizzazione: 2010

Nome: Giudice, Chiara

Ente compilatore: Veneranda Fabbrica del Duomo