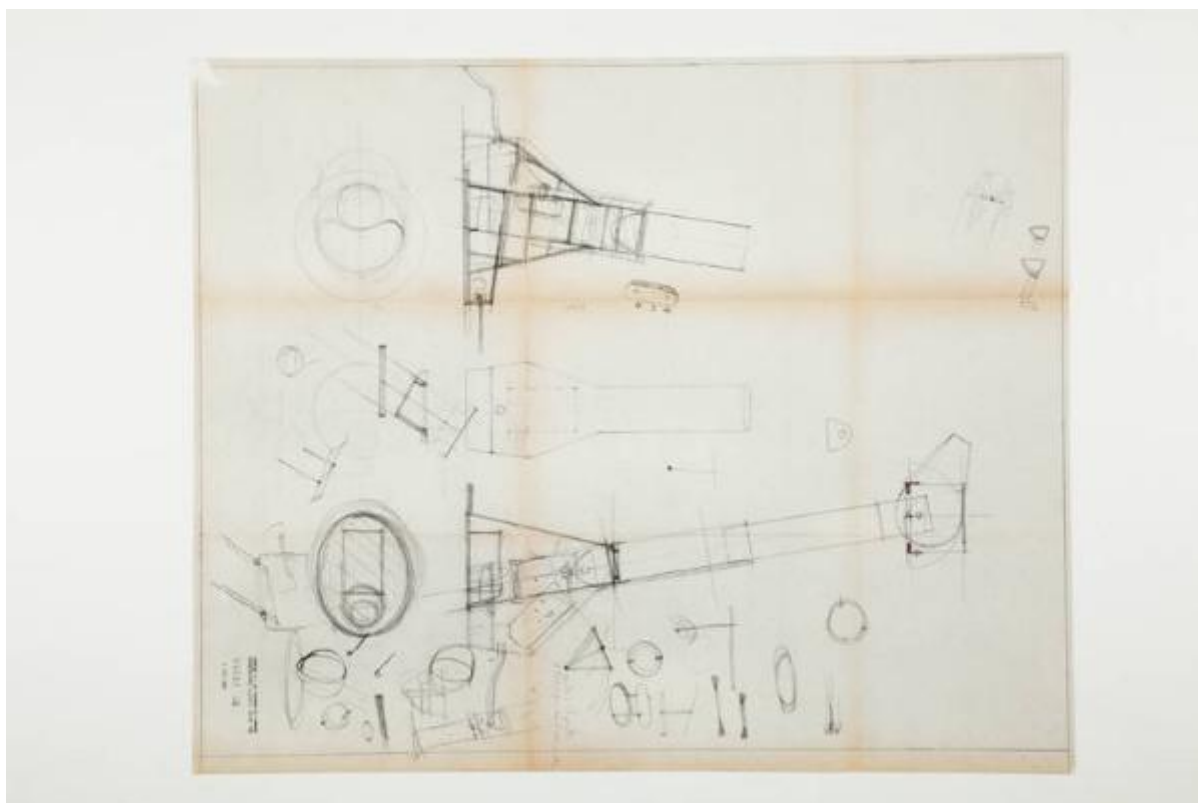


Lampada da tavolo Gibigiana

Castiglioni, Achille



Link risorsa: <https://www.lombardiabeniculturali.it/opere-arte/schede/w5010-00079/>

Scheda SIRBeC: <https://www.lombardiabeniculturali.it/opere-arte/schede-complete/w5010-00079/>

CODICI

Unità operativa: w5010

Numero scheda: 79

Codice scheda: w5010-00079

Tipo scheda: D

Livello ricerca: P

CODICE UNIVOCO

Codice regione: 03

Ente schedatore: R03/ Politecnico di Milano

Ente competente: S27

RELAZIONI

RELAZIONI CON ALTRI BENI

Tipo relazione: fonte di rappresentazione

Specifiche tipo relazione: correlazione funzionale

Codice IDK della scheda correlata: SUP-w5010-0000001

OGGETTO

Categoria dell'oggetto: disegno

OGGETTO

Definizione: disegno

Codice lingua: ITA

Identificazione: opera isolata

Disponibilità del bene: reale

SOGGETTO

Categoria generale: oggetti e strumenti

Identificazione: lampada da tavolo Gibigiana

LOCALIZZAZIONE GEOGRAFICO-AMMINISTRATIVA

INDICAZIONE DEL CONTENITORE FISICO

Codice del contenitore fisico: 27334

Categoria del contenitore fisico: architettura

LOCALIZZAZIONE GEOGRAFICO-AMMINISTRATIVA ATTUALE

Stato: Italia

Regione: Lombardia

Provincia: MI

Nome provincia: Milano

Codice ISTAT comune: 015146

Comune: Milano

COLLOCAZIONE SPECIFICA

Tipologia: casa

Denominazione: Studio Museo Achille Castiglioni

Indirizzo: Piazza Castello, 27

Denominazione struttura conservativa - livello 1: Studio Museo Achille Castiglioni

Tipologia struttura conservativa: museo

Collocazione originaria: SI

ACCESSIBILITA' DEL BENE

Accessibilità: NO

RAPPORTO

RAPPORTO BENE FINALE/ORIGINALE

Stadio bene in esame: progetto

Bene finale/originale: lampada da tavolo Gibigiana

Autore bene finale/originale: Castiglioni, Achille

Datazione bene finale/originale: 1980

Collocazione bene finale/originale: Italia/Lombardia/MI/Milano/Studio Museo Achille Castiglioni

CRONOLOGIA

CRONOLOGIA GENERICA

Secolo: sec. XX

Frazione di secolo: ultimo quarto

CRONOLOGIA SPECIFICA

Da: 1980/05/05

A: 1980/05/05

Motivazione cronologia: data

DEFINIZIONE CULTURALE

AUTORE

Ruolo: disegnatore

Nome di persona o ente: Castiglioni, Achille

Tipo intestazione: P

Dati anagrafici/Periodo di attività: 1918-2002

Codice scheda autore: 3u080-00001

DATI TECNICI

MATERIA E TECNICA

Materia: carta da lucido

Tecnica: matita

MISURE

Parte: intero

Unità: cm

Altezza: 81

Larghezza: 68.5

DATI ANALITICI

DESCRIZIONE

Indicazioni sull'oggetto

Copia a matita su carta da lucido raffigurante pianta, prospetto, sezioni della lampada da tavolo Gibigiana. Presenza di numerosi interventi a matita dell'Arch. Achille Castiglioni.

Indicazioni sul soggetto: Oggetti

ISCRIZIONI [1 / 2]

Classe di appartenenza: documentaria

Lingua: ITA

Tecnica di scrittura: a impressione

Tipo di caratteri: numeri arabi

Posizione: in basso a destra

Autore: Castiglioni, Achille

Trascrizione: 05627 - 5 MAG. 1980 - Dr. Arch. Achille Castiglioni
Milano - P. Castello, 27 - T. 893606

ISCRIZIONI [2 / 2]

Classe di appartenenza: di commento

Lingua: ITA

Tecnica di scrittura: a matita

Tipo di caratteri: corsivo

Posizione: a destra

Autore: Castiglioni, Achille

Trascrizione: questo è il punto di taglio

CONSERVAZIONE

STATO DI CONSERVAZIONE

Data: 2009

Stato di conservazione: ottimo

CONDIZIONE GIURIDICA E VINCOLI

CONDIZIONE GIURIDICA

Indicazione generica: proprietà privata

FONTI E DOCUMENTI DI RIFERIMENTO

DOCUMENTAZIONE FOTOGRAFICA

Codice univoco della risorsa: SC_D_w5010-00079_IMG-0000386876

Genere: documentazione allegata

Tipo: fotografia digitale colore

Codice identificativo: Gibigiana_1a

Collocazione del file nell'archivio locale
C:\Users\vprmo1\Desktop\Immagini SCHEDE CATALOGO - Rinominate\OA\DISEGNI A.C

Nome del file originale: Gibigiana_1a.jpg

COMPILAZIONE

COMPILAZIONE

Anno di redazione: 2010

Ente compilatore: Politecnico di Milano

Nome: Bruzzi, Cristina

Funzionario responsabile: Ceconello, Mauro