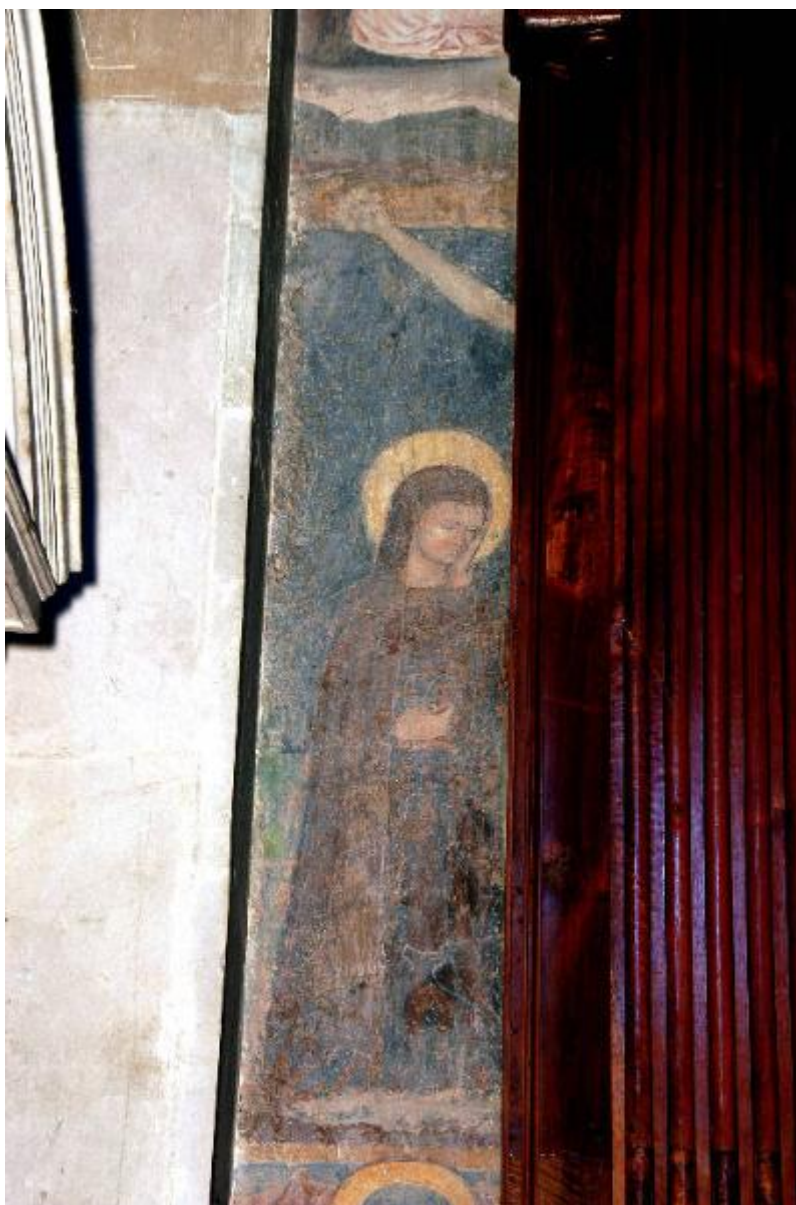


Crocifissione di Cristo con la Madonna e Santa Maria Maddalena

ambito lombardo



Link risorsa: <https://www.lombardiabeniculturali.it/opere-arte/schede/w6010-00246/>

Scheda SIRBeC: <https://www.lombardiabeniculturali.it/opere-arte/schede-complete/w6010-00246/>

CODICI

Unità operativa: w6010

Numero scheda: 246

Codice scheda: w6010-00246

Tipo scheda: OA

Livello ricerca: P

CODICE UNIVOCO

Codice regione: 03

Numero catalogo generale: 02055429

Ente schedatore: R03/ Congregazione della Misericordia Maggiore di Bergamo

Ente competente: S27

RELAZIONI

RELAZIONI CON ALTRI BENI

Tipo relazione: luogo di collocazione/localizzazione

Tipo scheda: A

Codice IDK della scheda correlata: BG020-00508

OGGETTO

Categoria dell'oggetto: pertinenze decorative

OGGETTO

Definizione: dipinto

Identificazione: frammento

SOGGETTO

Categoria generale: sacro

Identificazione: Crocifissione di Cristo con la Madonna e Santa Maria Maddalena

LOCALIZZAZIONE GEOGRAFICO-AMMINISTRATIVA

INDICAZIONE DEL CONTENITORE FISICO

Codice del contenitore fisico: 22305

Categoria del contenitore fisico: architettura

LOCALIZZAZIONE GEOGRAFICO-AMMINISTRATIVA ATTUALE

Stato: Italia

Regione: Lombardia

Provincia: BG

Nome provincia: Bergamo

Codice ISTAT comune: 016024

Comune: Bergamo

COLLOCAZIONE SPECIFICA

Tipologia: chiesa

Denominazione: Basilica di S. Maria Maggiore

Indirizzo: Piazza Rosate

Collocazione originaria: SI

CRONOLOGIA

CRONOLOGIA GENERICA

Secolo: sec. XIV

Frazione di secolo: seconda metà

CRONOLOGIA SPECIFICA

Da: 1350

Validità: ca.

A: 1399

Validità: ca.

Motivazione cronologia: analisi stilistica

DEFINIZIONE CULTURALE

AMBITO CULTURALE

Denominazione: ambito lombardo

Motivazione dell'attribuzione: analisi stilistica

Altre attribuzioni: Maestro dell'Albero della Vita

DATI TECNICI

MATERIA E TECNICA

Materia: intonaco

Tecnica: pittura a fresco

MISURE

Unità: cm

Altezza: 150

Larghezza: 70

Validità: ca.

Indicazioni sul soggetto: Personaggi: Cristo; Madonna; S. Maria Maddalena. Oggetti; croce.

DATI ANALITICI

Notizie storico-critiche

L'affresco fu scoperto nel 1944, durante la campagna di restauri che interessò l'intera parete di fondo del braccio sinistro del transetto: in quella occasione, Arturo Cividini riportò alla luce tutti i dipinti murali che erano stati scialbati al tempo della riforma della Basilica progettata da Pellegrino Tibaldi (Angelini, 1953, p. 48). Il frammento, come gli altri che con difficoltà si scorgono a lato della bussola, è assai poco studiato: nella letteratura recente; solo Roberta Pellati ne fa cenno, attribuendolo rapidamente al "Maestro dell'Albero della Vita" che, secondo la studiosa, è autore della maggior parte degli affreschi della parete (Pellati, in "I pittori bergamaschi...Le origini", 1992, p. 186).

CONSERVAZIONE

STATO DI CONSERVAZIONE

Data: 2010

Stato di conservazione: cattivo

Indicazioni specifiche

stato frammentario; colori consunti; perdita pressoché totale delle finiture a secco; parzialmente coperto dalla bussola lignea

RESTAURI E ANALISI

RESTAURI

Data: 1944

Nome operatore: Cividini, Arturo

CONDIZIONE GIURIDICA E VINCOLI

CONDIZIONE GIURIDICA

Indicazione generica: proprietà privata

FONTI E DOCUMENTI DI RIFERIMENTO

DOCUMENTAZIONE FOTOGRAFICA [1 / 2]

Codice univoco della risorsa: SC_OA_w6010-00246_IMG-0000390903

Genere: documentazione allegata

Tipo: fotografia digitale colore

Data: 2010/07/00

Codice identificativo: SMMBG0246a

Nome del file originale: 0246a

DOCUMENTAZIONE FOTOGRAFICA [2 / 2]

Codice univoco della risorsa: SC_OA_w6010-00246_IMG-0000390904

Genere: documentazione allegata

Tipo: fotografia digitale colore

Data: 2010/07/00

Codice identificativo: SMMBG0246b

Nome del file originale: 0246b

BIBLIOGRAFIA [1 / 2]

Genere: bibliografia specifica

Autore: Pittori bergamaschi

Titolo libro o rivista: I pittori bergamaschi dal XIII al XIX secolo: le origini

Luogo di edizione: Bergamo

Anno di edizione: 1992

Codice scheda bibliografia: w6010-00006

V., pp., nn.: p. 186

BIBLIOGRAFIA [2 / 2]

Genere: bibliografia specifica

Autore: Affreschi trecenteschi

Titolo libro o rivista: Gli affreschi trecenteschi. Basilica di Santa Maria Maggiore in Bergamo

Luogo di edizione: Bergamo

Anno di edizione: 2005

Codice scheda bibliografia: w6030-00002

V., pp., nn.: p. 73

V., tavv., figg.: figg. 45-46

COMPILAZIONE

COMPILAZIONE

Anno di redazione: 2010

Ente compilatore: Congregazione della Misericordia Maggiore di Bergamo

Nome [1 / 2]: Monaco, Tiziana

Nome [2 / 2]: Civai, Alessandra

Referente scientifico: Civai, Alessandra

Funzionario responsabile: Castelli, Cinzia