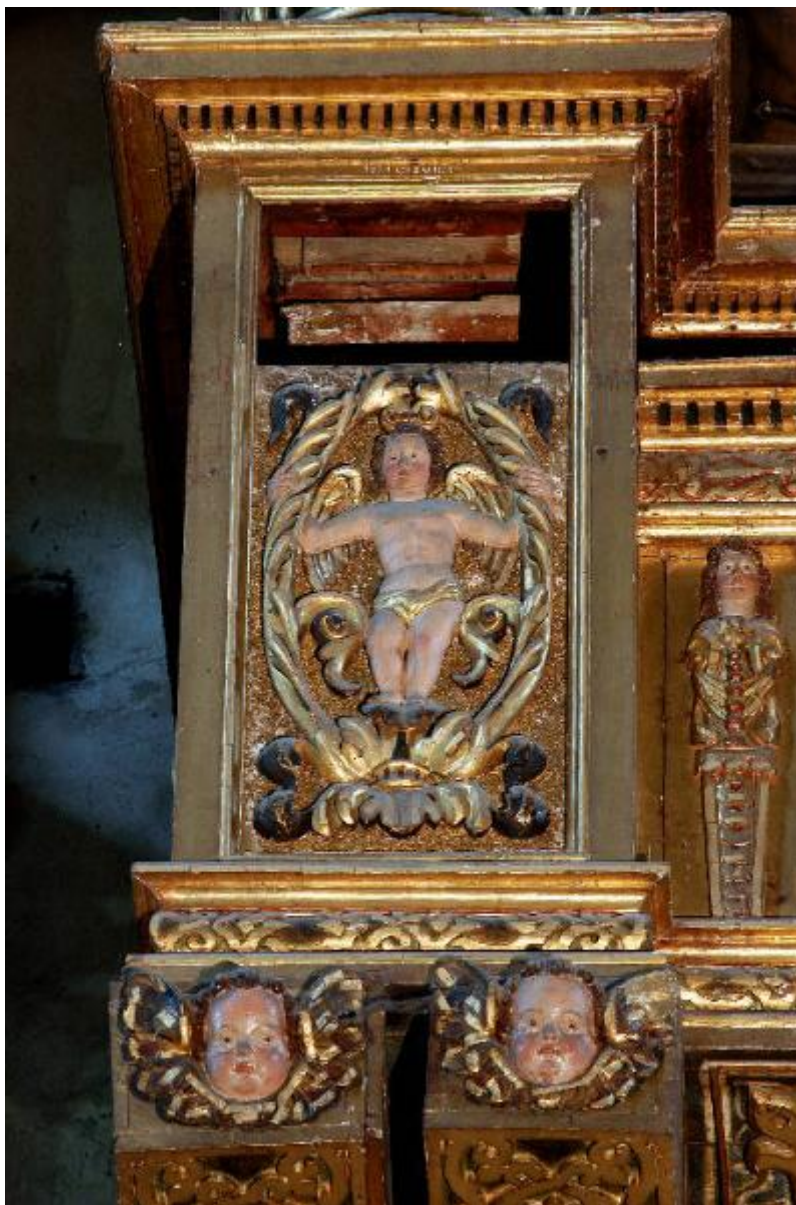


Angioletto

bottega lombarda



Link risorsa: <https://www.lombardiabeniculturali.it/opere-arte/schede/w6010-00639/>

Scheda SIRBeC: <https://www.lombardiabeniculturali.it/opere-arte/schede-complete/w6010-00639/>

CODICI

Unità operativa: w6010

Numero scheda: 639

Codice scheda: w6010-00639

Tipo scheda: OA

Livello ricerca: P

CODICE UNIVOCO

Codice regione: 03

Numero catalogo generale: 02055582

Ente schedatore: R03/ Congregazione della Misericordia Maggiore di Bergamo

Ente competente: S27

RELAZIONI

STRUTTURA COMPLESSA

Livello: 9

Codice IDK della scheda madre: w6010-00630

RELAZIONI CON ALTRI BENI

Tipo relazione: luogo di collocazione/localizzazione

Tipo scheda: A

Codice IDK della scheda correlata: BG020-00508

OGGETTO

Categoria dell'oggetto: pertinenze decorative

OGGETTO

Definizione: rilievo

Identificazione: elemento d'insieme

Posizione: cassa, pannello a sinistra

SOGGETTO

Categoria generale: sacro

Identificazione: Angioletto

LOCALIZZAZIONE GEOGRAFICO-AMMINISTRATIVA

INDICAZIONE DEL CONTENITORE FISICO

Codice del contenitore fisico: 22305

Categoria del contenitore fisico: architettura

LOCALIZZAZIONE GEOGRAFICO-AMMINISTRATIVA ATTUALE

Stato: Italia

Regione: Lombardia

Provincia: BG

Nome provincia: Bergamo

Codice ISTAT comune: 016024

Comune: Bergamo

COLLOCAZIONE SPECIFICA

Tipologia: chiesa

Denominazione: Basilica di S. Maria Maggiore

Indirizzo: Piazza Rosate

CRONOLOGIA

CRONOLOGIA GENERICA

Secolo: sec. XVI

CRONOLOGIA SPECIFICA

Da: 1575

Validità: ca.

A: 1595

Validità: ante

Motivazione cronologia: analisi stilistica

Motivazione cronologia: contesto

DEFINIZIONE CULTURALE

AMBITO CULTURALE

Denominazione: bottega lombarda

Motivazione dell'attribuzione: analisi stilistica

DATI TECNICI

MATERIA E TECNICA

Materia: legno

Tecnica [1 / 3]: doratura

Tecnica [2 / 3]: pittura

Tecnica [3 / 3]: scultura

MISURE

Unità: cm

Altezza: 60

Validità: ca.

Indicazioni sul soggetto: Figure:angioletto. Elementi decorativi: motivi fogliacei.

CONSERVAZIONE

STATO DI CONSERVAZIONE

Data: 2010

Stato di conservazione: discreto

Indicazioni specifiche: piccole cadute di colore e della doratura

CONDIZIONE GIURIDICA E VINCOLI

CONDIZIONE GIURIDICA

Indicazione generica: proprietà privata

FONTI E DOCUMENTI DI RIFERIMENTO

DOCUMENTAZIONE FOTOGRAFICA

Codice univoco della risorsa: SC_OA_w6010-00639_IMG-0000391352

Genere: documentazione allegata

Tipo: fotografia digitale colore

Data: 2010/07/00

Codice identificativo: SMMBG0638a

Nome del file originale: 0638a

COMPILAZIONE

COMPILAZIONE

Anno di redazione: 2010

Ente compilatore: Congregazione della Misericordia Maggiore di Bergamo

Nome [1 / 2]: Monaco, Tiziana

Nome [2 / 2]: Civai, Alessandra

Referente scientifico: Civai, Alessandra

Funzionario responsabile: Castelli, Cinzia