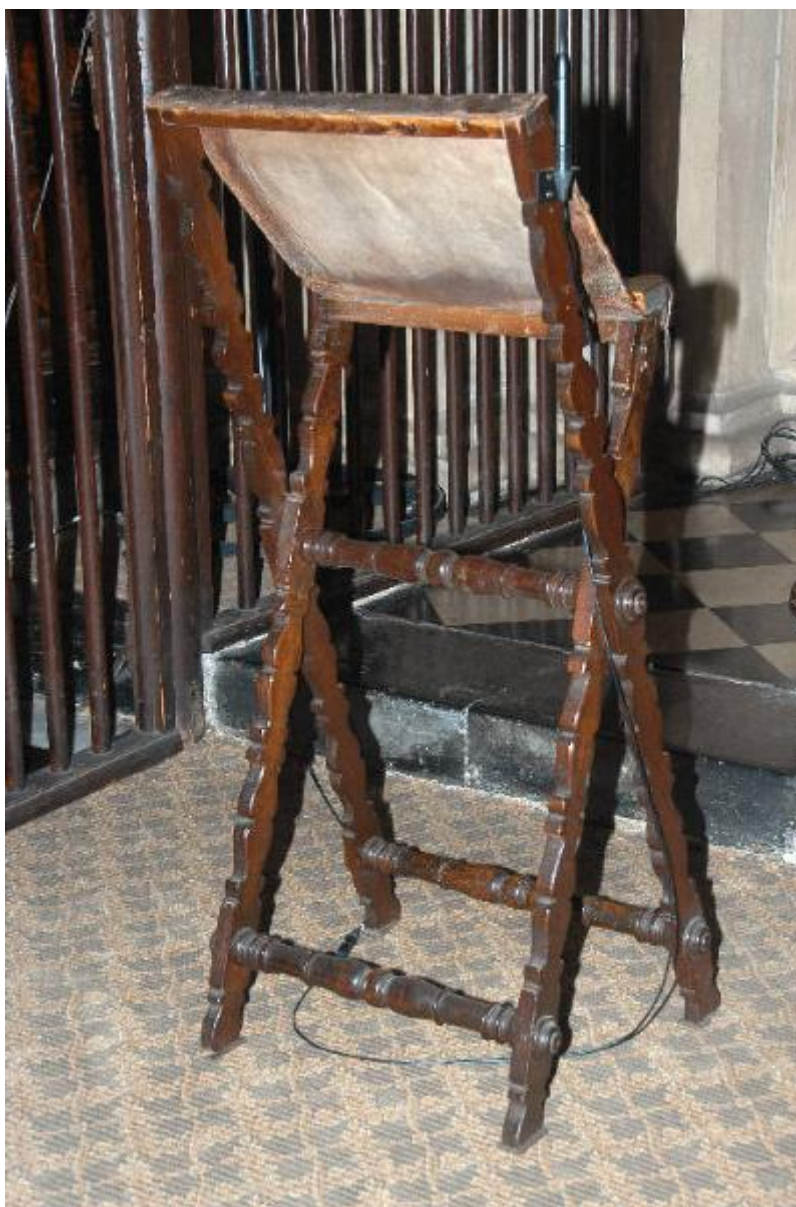


Leggio

bottega lombarda



Link risorsa: <https://www.lombardiabeniculturali.it/opere-arte/schede/w6010-00745/>

Scheda SIRBeC: <https://www.lombardiabeniculturali.it/opere-arte/schede-complete/w6010-00745/>

CODICI

Unità operativa: w6010

Numero scheda: 745

Codice scheda: w6010-00745

Tipo scheda: OA

Livello ricerca: P

CODICE UNIVOCO

Codice regione: 03

Numero catalogo generale: 02055651

Ente schedatore: R03/ Congregazione della Misericordia Maggiore di Bergamo

Ente competente: S27

RELAZIONI

RELAZIONI CON ALTRI BENI

Tipo relazione: luogo di collocazione/localizzazione

Tipo scheda: A

Codice IDK della scheda correlata: BG020-00508

OGGETTO

Categoria dell'oggetto: arredi liturgici e suppellettile ecclesiastica

OGGETTO

Definizione: leggio

Identificazione: opera isolata

LOCALIZZAZIONE GEOGRAFICO-AMMINISTRATIVA

INDICAZIONE DEL CONTENITORE FISICO

Codice del contenitore fisico: 22305

Categoria del contenitore fisico: architettura

LOCALIZZAZIONE GEOGRAFICO-AMMINISTRATIVA ATTUALE

Stato: Italia

Regione: Lombardia

Provincia: BG

Nome provincia: Bergamo

Codice ISTAT comune: 016024

Comune: Bergamo

COLLOCAZIONE SPECIFICA

Tipologia: chiesa

Denominazione: Basilica di S. Maria Maggiore

Indirizzo: Piazza Rosate

DATI PATRIMONIALI E COLLEZIONI

INVENTARIO

Denominazione: Inventario beni mobili al 31 agosto 2003

Data: 2003

Numero: 0459

CRONOLOGIA

CRONOLOGIA GENERICA

Secolo: sec. XIX

CRONOLOGIA SPECIFICA

Da: 1800

Validità: post

A: 1899

Validità: ante

Motivazione cronologia: analisi stilistica

DEFINIZIONE CULTURALE

AMBITO CULTURALE

Denominazione: bottega lombarda

Motivazione dell'attribuzione: contesto

DATI TECNICI

MATERIA E TECNICA [1 / 2]

Materia: legno di noce

Tecnica [1 / 3]: intaglio

Tecnica [2 / 3]: sagomatura

Tecnica [3 / 3]: tornitura

MATERIA E TECNICA [2 / 2]

Materia: pelle

MISURE

Unità: cm

Altezza: 136

Larghezza: 57

Validità: ca.

DATI ANALITICI

DESCRIZIONE

Indicazioni sull'oggetto

Leggio in legno di noce: due elementi di sostegno a incastro, formati ciascuno da una coppia di fusti in legno torniti e sagomati, uniti alla base da una piccola sbarra lavorata allo stesso modo; al centro, i due elementi sono uniti da un'altra sbarra di legno avvitata ai lati, che permette di piegare il leggio; panno d'appoggio in pelle.

CONSERVAZIONE

STATO DI CONSERVAZIONE

Data: 2010

Stato di conservazione: mediocre

Indicazioni specifiche: legno scheggiato, fratture, piccole lacune; pelle del piano d'appoggio consumata

CONDIZIONE GIURIDICA E VINCOLI

CONDIZIONE GIURIDICA

Indicazione generica: proprietà privata

FONTI E DOCUMENTI DI RIFERIMENTO

DOCUMENTAZIONE FOTOGRAFICA

Codice univoco della risorsa: SC_OA_w6010-00745_IMG-0000391473

Genere: documentazione allegata

Tipo: fotografia digitale colore

Data: 2010/07/00

Codice identificativo: SMMBG0743a

Nome del file originale: 0743a

COMPILAZIONE

COMPILAZIONE

Anno di redazione: 2010

Ente compilatore: Congregazione della Misericordia Maggiore di Bergamo

Nome [1 / 2]: Monaco, Tiziana

Nome [2 / 2]: Civai, Alessandra

Referente scientifico: Civai, Alessandra

Funzionario responsabile: Castelli, Cinzia