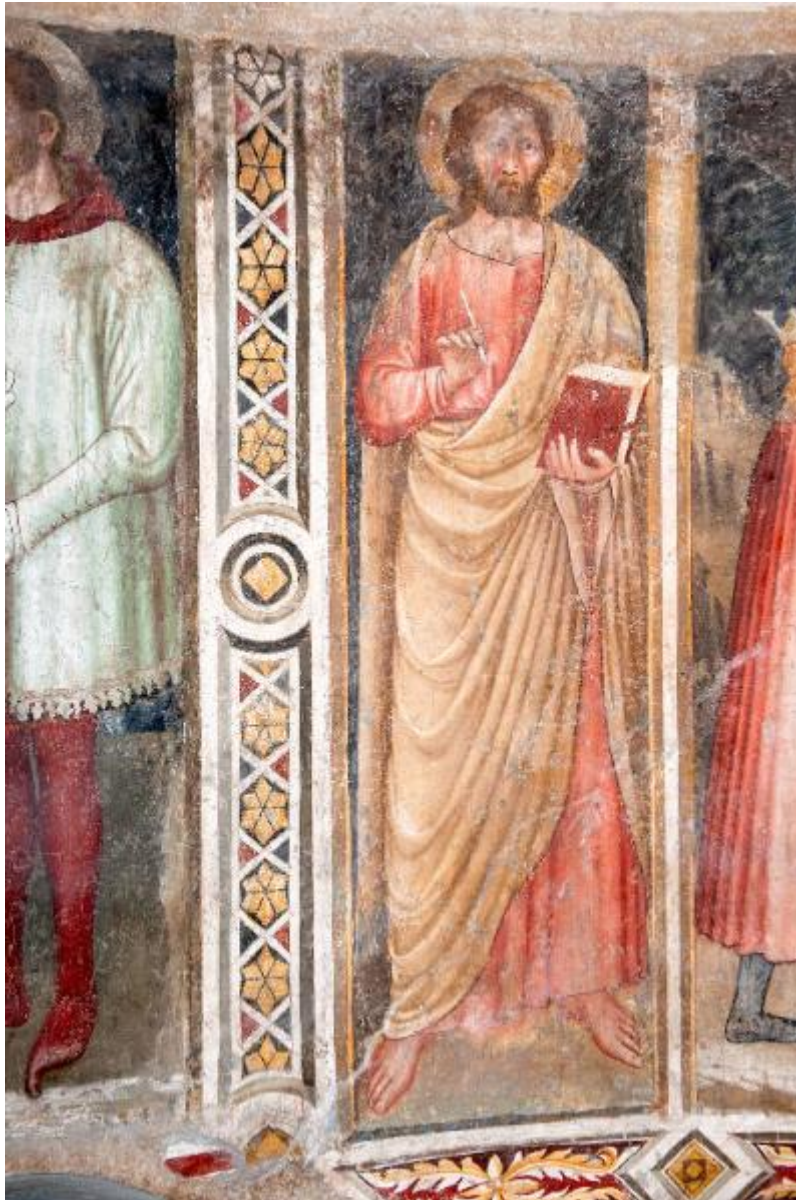


## Santo evangelista

Maestro dell'Adorazione dei Magi (attribuito)



Link risorsa: <https://www.lombardiabeniculturali.it/opere-arte/schede/w6010-01007/>

Scheda SIRBeC: <https://www.lombardiabeniculturali.it/opere-arte/schede-complete/w6010-01007/>

## CODICI

Unità operativa: w6010

Numero scheda: 1007

Codice scheda: w6010-01007

Tipo scheda: OA

Livello ricerca: P

### CODICE UNIVOCO

Codice regione: 03

Numero catalogo generale: 02055794

Ente schedatore: R03/ Congregazione della Misericordia Maggiore di Bergamo

Ente competente: S27

## RELAZIONI

### RELAZIONI CON ALTRI BENI [1 / 2]

Tipo relazione: correlazione

Specifiche tipo relazione: correlazione stilistica

Tipo scheda: OA

Codice IDK della scheda correlata: w6010-01006

### RELAZIONI CON ALTRI BENI [2 / 2]

Tipo relazione: luogo di collocazione/localizzazione

Tipo scheda: A

Codice IDK della scheda correlata: BG020-00508

## OGGETTO

Categoria dell'oggetto: pittura

### OGGETTO

Definizione: dipinto

### SOGGETTO

Categoria generale: sacro

Identificazione: Santo evangelista

## LOCALIZZAZIONE GEOGRAFICO-AMMINISTRATIVA

### INDICAZIONE DEL CONTENITORE FISICO

Codice del contenitore fisico: 22305

Categoria del contenitore fisico: architettura

### LOCALIZZAZIONE GEOGRAFICO-AMMINISTRATIVA ATTUALE

Stato: Italia

Regione: Lombardia

Provincia: BG

Nome provincia: Bergamo

Codice ISTAT comune: 016024

Comune: Bergamo

### COLLOCAZIONE SPECIFICA

Tipologia: chiesa

Denominazione: Basilica di S. Maria Maggiore

Indirizzo: Piazza Rosate

Collocazione originaria: SI

## DATI PATRIMONIALI E COLLEZIONI

### INVENTARIO

Denominazione: Inventario beni mobili al 31 agosto 2003

Data: 2003

Numero: 0773

## CRONOLOGIA

### CRONOLOGIA GENERICA

Secolo: sec. XIV

### CRONOLOGIA SPECIFICA

Da: 1360

Validità: ca.

A: 1360

Validità: ca.

Motivazione cronologia: bibliografia

Motivazione cronologia: analisi stilistica

## DEFINIZIONE CULTURALE

### AUTORE

Nome di persona o ente: Maestro dell'Adorazione dei Magi

Tipo intestazione: P

Dati anagrafici/Periodo di attività: notizie sec. XIV seconda metà

Codice scheda autore: w6010-00054

Riferimento all'autore: attribuito

Motivazione dell'attribuzione [1 / 2]: bibliografia

Motivazione dell'attribuzione [2 / 2]: analisi stilistica

Altre attribuzioni: Pacino de Nova

## DATI TECNICI

### MATERIA E TECNICA

Materia: intonaco

Tecnica: pittura a fresco

### MISURE

Unità: cm

Altezza: 175

Larghezza: 51

Validità: ca.

## DATI ANALITICI

### DESCRIZIONE

Indicazioni sull'oggetto

L'affresco è profilato in basso e sul lato sinistro da una sottile cornice con motivo geometrico e fogliaceo.

Indicazioni sul soggetto: Personaggi: Santo evangelista. Oggetti: Vangelo; pennello.

Notizie storico-critiche

L'affresco in esame viene attribuito allo stesso maestro, "Maestro dell'Adorazione dei Magi", dei dipinti posti sul lato destro (num. foto 1052) e sinistro (num. foto 1054). Ma se i primi due sono databili al 1360, l'ultimo viene posticipato al 1380-1390.

I dipinti dell'absidiola sud-occidentale vennero portati alla luce nel 1950. L'anno successivo l'Ente Comunale di Assistenza già Misericordia Maggiore affidò il restauro (del quale non è stata reperita alcuna documentazione negli archivi della MIA) ad Arturo Cividini. In quell'occasione fu scoperta l'iscrizione ai piedi del primo gruppo pittorico recante la data 1336.

La differenza stilistica e cronologica dei dipinti del registro inferiore da quelli del registro superiore dell'absidiola sud-occidentale ha permesso di definire due personalità artistiche indicate con i nomi di "Maestro del 1336" (a cui vengono attribuiti gli affreschi del registro inferiore, nn. inv. 1050-1051) e "Maestro dell'Adorazione dei Magi" (a cui vengono attribuiti gli affreschi del registro superiore inizialmente riferiti dubitativamente a Pacino da Nova, nn. inv. 1052-1054).

L'affresco in esame, posto in un riquadro isolato delimitato in basso e su un lato da una greca con motivo geometrico e fogliaceo, raffigura un Santo evangelista con Vangelo e pennello che è stato indentificato con San Matteo, unico ad aver narrato la storia dei Magi venuti da Oriente, (Zanchi, 2003) e con San Luca, ritenuto il primo pittore di Maria, ("Affreschi trecenteschi", 2005, p. 44).

L'opera è stata sottoposta ad un intervento di restauro nel 2006 (cfr. "Relazione dell'intervento di messa in sicurezza degli affreschi", 20 ottobre 2006).

## CONSERVAZIONE

### STATO DI CONSERVAZIONE

Data: 2011

Stato di conservazione: mediocre

Indicazioni specifiche: screpolature, abrasioni, cadute di colore

## RESTAURI E ANALISI

### RESTAURI [1 / 2]

Data: 1951

Nome operatore: Cividini, Arturo

### RESTAURI [2 / 2]

Data: 2006

Descrizione intervento: pulitura; consolidamento; integrazione pittorica mediante colori ad acquarello

Nome operatore: Grazioli, Roberta

## CONDIZIONE GIURIDICA E VINCOLI

### CONDIZIONE GIURIDICA

Indicazione generica: proprietà privata

## FONTI E DOCUMENTI DI RIFERIMENTO

### DOCUMENTAZIONE FOTOGRAFICA

Codice univoco della risorsa: SC\_OA\_w6010-01007\_IMG-0000414422

Genere: documentazione allegata

Tipo: fotografia digitale colore

Data: 2011/10/00

Codice identificativo: SMMBG1053a

Nome del file originale: 1053a

**BIBLIOGRAFIA [1 / 6]**

Genere: bibliografia specifica

Autore: Angelini L.

Titolo libro o rivista: Affreschi trecenteschi in Bergamo

Luogo di edizione: Bergamo

Anno di edizione: 1953

Codice scheda bibliografia: w6010-00008

V., pp., nn.: pp. 48-54

**BIBLIOGRAFIA [2 / 6]**

Genere: bibliografia specifica

Autore: Matalon S.

Titolo libro o rivista: Affreschi lombardi del Trecento

Luogo di edizione: Milano

Anno di edizione: 1963

Codice scheda bibliografia: w6010-00009

V., pp., nn.: p. 399

**BIBLIOGRAFIA [3 / 6]**

Genere: bibliografia specifica

Autore: Angelini S.

Titolo libro o rivista: Santa Maria Maggiore in Bergamo

Luogo di edizione: Bergamo

Anno di edizione: 1968

Codice scheda bibliografia: w6010-00002

V., pp., nn.: p. 76

**BIBLIOGRAFIA [4 / 6]**

Genere: bibliografia specifica

Autore: Pittori bergamaschi

Titolo libro o rivista: I pittori bergamaschi dal XIII al XIX secolo: le origini

Luogo di edizione: Bergamo

Anno di edizione: 1992

Codice scheda bibliografia: w6010-00006

V., pp., nn.: pp. 316-317

**BIBLIOGRAFIA [5 / 6]**

Genere: bibliografia specifica

Autore: Zanchi M.

Titolo libro o rivista: La Basilica di Santa Maria Maggiore: una lettura iconografica della "Biblia Pauperum" di Bergamo

Luogo di edizione: Clusone

Anno di edizione: 2003

Codice scheda bibliografia: w6010-00003

V., pp., nn.: pp. 83-85

V., tavv., figg.: figg. 113-115

**BIBLIOGRAFIA [6 / 6]**

Genere: bibliografia specifica

Autore: Affreschi trecenteschi

Titolo libro o rivista: Gli affreschi trecenteschi. Basilica di Santa Maria Maggiore in Bergamo

Luogo di edizione: Bergamo

Anno di edizione: 2005

Codice scheda bibliografia: w6030-00002

V., pp., nn.: pp. 37-45, 41,102-103

V., tavv., figg.: figg. 32-33

## COMPILAZIONE

### COMPILAZIONE

Anno di redazione: 2011

Ente compilatore: Congregazione della Misericordia Maggiore di Bergamo

Nome [1 / 2]: Fracassetti, Lisa

Nome [2 / 2]: Civai, Alessandra

Referente scientifico: Civai, Alessandra

Funzionario responsabile: Castelli, Cinzia