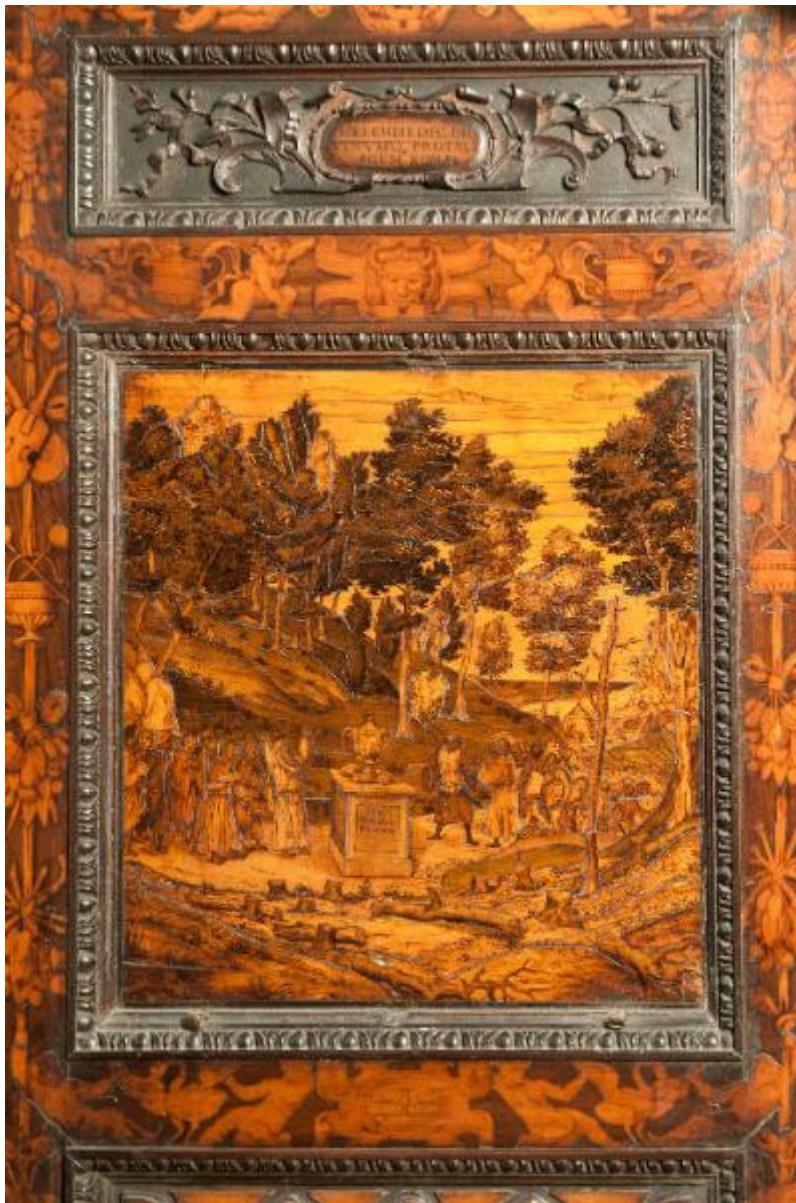


## Decorazione a intarsio

Capoferri, Giovan Francesco; Lotto, Lorenzo; Ludovico da Mantova



Link risorsa: <https://www.lombardiabeniculturali.it/opere-arte/schede/w6030-00140/>

Scheda SIRBeC: <https://www.lombardiabeniculturali.it/opere-arte/schede-complete/w6030-00140/>

## CODICI

Unità operativa: w6030

Numero scheda: 140

Codice scheda: w6030-00140

Tipo scheda: OA

Livello ricerca: P

### CODICE UNIVOCO

Codice regione: 03

Numero catalogo generale: 02126683

Ente schedatore: R03/ Congregazione della Misericordia Maggiore di Bergamo

Ente competente: S27

## RELAZIONI

### STRUTTURA COMPLESSA

Livello: 8

Codice IDK della scheda madre: w6030-00132

### RELAZIONI CON ALTRI BENI

Tipo relazione: luogo di collocazione/localizzazione

Tipo scheda: A

Codice IDK della scheda correlata: BG020-00508

## OGGETTO

Categoria dell'oggetto: arredi liturgici e suppellettile ecclesiastica

### OGGETTO

Definizione: decorazione a intarsio

Identificazione: elemento d'insieme

Posizione: secondo stallo da sinistra, schienale

Disponibilità del bene: reale

### SOGGETTO

Categoria generale: sacro

Identificazione: Melchisedek benedice Abramo

## LOCALIZZAZIONE GEOGRAFICO-AMMINISTRATIVA

### INDICAZIONE DEL CONTENITORE FISICO

Codice del contenitore fisico: 22305

Categoria del contenitore fisico: architettura

### LOCALIZZAZIONE GEOGRAFICO-AMMINISTRATIVA ATTUALE

Stato: Italia

Regione: Lombardia

Provincia: BG

Nome provincia: Bergamo

Codice ISTAT comune: 016024

Comune: Bergamo

### COLLOCAZIONE SPECIFICA

Tipologia: chiesa

Denominazione: Basilica di S. Maria Maggiore

Indirizzo: Piazza Rosate

Collocazione originaria: SI

### ACCESSIBILITA' DEL BENE

Accessibilità: SI

## CRONOLOGIA

### CRONOLOGIA GENERICA

Secolo: sec. XVI

### CRONOLOGIA SPECIFICA

Da: 1528

Validità: post

A: 1530

Validità: ante

Motivazione cronologia: documentazione

## DEFINIZIONE CULTURALE

**AUTORE [1 / 4]**

Ruolo: ebanista

Nome di persona o ente: Capoferri, Giovan Francesco

Tipo intestazione: P

Dati anagrafici/Periodo di attività: 1497 ca.-1534

Codice scheda autore: w6030-00002

Motivazione dell'attribuzione: documentazione

**AUTORE [2 / 4]**

Ruolo: ideatore

Nome di persona o ente: Lotto, Lorenzo

Tipo intestazione: P

Dati anagrafici/Periodo di attività: 1480 ca.-1556

Codice scheda autore: w6030-00003

Motivazione dell'attribuzione: documentazione

**AUTORE [3 / 4]**

Ruolo: disegnatore

Nome di persona o ente: Lotto, Lorenzo

Tipo intestazione: P

Dati anagrafici/Periodo di attività: 1480 ca.-1556

Codice scheda autore: w6030-00003

Motivazione dell'attribuzione: documentazione

**AUTORE [4 / 4]**

Ruolo: profilatore

Nome di persona o ente: Ludovico da Mantova

Tipo intestazione: P

Dati anagrafici/Periodo di attività: notizie sec. XVI prima metà

Codice scheda autore: w6030-00017

Motivazione dell'attribuzione: documentazione

**COMMITTENZA**

Data: 1524

Luogo: Bergamo

Nome: Consorzio della Misericordia Maggiore di Bergamo

---

Fonte: documentazione

## DATI TECNICI

### MATERIA E TECNICA

Materia: legno

Tecnica: intarsio

### MISURE

Unità: cm

Altezza: 41

Larghezza: 40

Indicazioni sul soggetto

Personaggi: Melchisedek; Abramo. Figure maschili: soldati; chierici; astanti. Paesaggi: bosco; accampamento militare.

Piante: alberi. Costruzioni: ara. Oggetti: pani; coppa; piatto; coltello. Animali: pecora. Armi.

## DATI ANALITICI

Notizie storico-critiche

Nel 1522 il Consorzio della Misericordia Maggiore di Bergamo decise di dotare la basilica di Santa Maria di un nuovo coro e il 18 settembre di quell'anno deliberò di trattare con il legnaiolo e intarsiatore loverese Giovanni Francesco Capoferri per l'esecuzione dell'opera. L'artefice era noto a Bergamo fin dall'anno precedente per aver collaborato con fra' Damiano Zambelli all'esecuzione del coro intarsiato nella chiesa domenicana di Santo Stefano (ora in San Bartolomeo), inoltre nel 1522 il pittore Lorenzo Lotto gli aveva fatto tradurre in tarsia un suo disegno dell'Annunciazione (poi inserita nel bancale del celebrante, cfr. foto n. 904a) e questa dimostrazione aveva convinto il Consorzio ad affidare il lavoro al loverese. Al Capoferri, direttore dell'impresa del coro, fu affiancato il marangone Giovanni Belli di Ponteranica per i lavori di intaglio. Il principale teologo della città, fra Girolamo Terzi, fu incaricato di fornire le "inventiones" da dare ai pittori che avrebbero disegnato i cartoni da intarsiare.

Dopo aver acquisito alcuni cartoni forniti da pittori diversi, tra cui Lotto, Andrea Previtali, Francesco Rosso di Pavia, il 29 ottobre 1523 il Consorzio affidò i cartoni delle tarsie del coro al pressoché sconosciuto Nicolino Cabrini, che morì poco dopo. Il 12 marzo 1524 il Consorzio incaricò dunque Lorenzo Lotto di eseguire i disegni per le tarsie e dopo pochi mesi (2 giugno 1524) gli commissionò anche i pannelli intarsiati ("coperti") con imprese simboliche che dovevano proteggere le preziose tavolette. Lotto inizialmente effettuò anche la 'profilatura' delle tarsie, ovvero la loro rifinitura finale mediante stucco nero per i contorni delle figure e con ombreggiatura a fuoco per il chiaro-scuro, ma un contrasto di natura economica frenò la sua disponibilità. La profilatura fu allora effettuata dallo stesso Capoferri e dai pittori Andrea Previtali, Ludovico da Mantova e Lucano da Imola. Trasferitosi a Venezia nel dicembre del 1525, il pittore continuò a disegnare i cartoni delle tarsie e a inviarle a Bergamo fino al 1532, realizzando complessivamente 35 tarsie con storie bibliche di cui 4 grandi per l'iconostasi e 31 più piccole collocate oggi negli stalli del coro dei laici e nei due bancali del presbiterio; inoltre eseguì 32 tarsie a soggetto simbolico delle quali 28 costituivano i "coperti" delle tarsie istoriate e che oggi sono inserite negli schienali del coro degli ecclesiastici.

Nel 1531 si decise di ampliare la struttura del coro, trasferendo le tarsie istoriate del coro degli ecclesiastici al bancale del celebrante, a quello dei Rettori e al coro dei laici nell'abside, mentre nel coro dei religiosi rimasero i soli 'coperti' di soggetto simbolico: dei modelletti delle nuove strutture del presbiterio (bancali e coro dei laici) fu incaricato Marcantonio, figlio dell'architetto Pietro Isabetto (1531-1532). Nell'ottobre del 1533, consegnati dal Capoferri gli ultimi pannelli intarsiati, risultano già collocate negli stalli del coro dei religiosi le tarsie 'simboliche' degli ex-coperti, mentre le altre tarsie istoriate rimasero per vent'anni nei depositi della Misericordia Maggiore. La fabbrica del coro fu ripresa nel 1547-1549 con l'incarico di alcuni disegni al pittore Filippo Zanchi e all'intervento dell'intarsiatore Paolo Sabatini da Pesaro e di Giovanni Donato Capoferri, detto Zinino, figlio di Giovan Francesco, che fu limitato però solo ad alcune cornici. Solo negli anni 1553-1555 i banchi della cappella maggiore furono portati a termine in base al modello elaborato dall'Isabetto: nel 1553 fu chiamato a Bergamo Giovan Pietro Capoferri, fratellastro di Giovan Francesco, affermato intagliatore e intarsiatore, per la realizzazione del bancale del celebrante e della parte sinistra del coro dei laici, mentre

ad Alessandro Belli, già attivo col padre nel coro degli ecclesiastici, furono assegnati il bancale dei Rettori e la parte destra del coro dei laici. Entrambi sono da considerare, oltre che artefici, anch

## CONSERVAZIONE

### STATO DI CONSERVAZIONE

Data: 2011

Stato di conservazione: discreto

Indicazioni specifiche

rigonfiamenti, sollevamenti, scalfitture, piccole lacune, non originale il ripasso a colore dell'ombra portata a destra dell'altare e delle ombre dei tronchi

## RESTAURI E ANALISI

### RESTAURI [1 / 3]

Data: 1760

Descrizione intervento: pulitura, lavaggio

Note: il restauro comportò la perdita di parte delle finiture pittoriche di alcune tarsie

### RESTAURI [2 / 3]

Data: 1790-1803

Descrizione intervento: pulitura, restauro

Note: sulle tarsie furono anche reintrodotte le ombre eliminate nel precedente restauro

Nome operatore [1 / 2]: Caniana, Francesco Antonio

Nome operatore [2 / 2]: Caniana, Giacomo Martino

### RESTAURI [3 / 3]

Data: 1855-1863

Descrizione intervento: pulitura e verniciatura delle tarsie

Responsabile scientifico: Lodi, Fortunato

Nome operatore: Carrara, Pasquale

## CONDIZIONE GIURIDICA E VINCOLI

### CONDIZIONE GIURIDICA

Indicazione generica: proprietà privata

## FONTI E DOCUMENTI DI RIFERIMENTO

**DOCUMENTAZIONE FOTOGRAFICA [1 / 3]**

Codice univoco della risorsa: SC\_OA\_w6030-00140\_IMG-0000414887

Genere: documentazione allegata

Tipo: fotografia digitale colore

Data: 2011/11/00

Codice identificativo: SMMBG0913a

Nome del file originale: 0913a

**DOCUMENTAZIONE FOTOGRAFICA [2 / 3]**

Codice univoco della risorsa: SC\_OA\_w6030-00140\_IMG-0000414888

Genere: documentazione allegata

Tipo: fotografia digitale colore

Data: 2011/11/00

Codice identificativo: SMMBG0839a

Note: 'coperto' originale della tarsia

Nome del file originale: 0839a

**DOCUMENTAZIONE FOTOGRAFICA [3 / 3]**

Codice univoco della risorsa: SC\_OA\_w6030-00140\_IMG-0000414889

Genere: documentazione allegata

Tipo: fotografia digitale colore

Data: 2011/11/00

Codice identificativo: SMMBG0905a

Note: insieme (lato sinistro del coro dei laici)

Nome del file originale: 0905a

**BIBLIOGRAFIA [1 / 6]**

Genere: bibliografia specifica

Autore: Capuani P.

Titolo libro o rivista: Dizionario Biografico degli Italiani

Titolo contributo: Capodiferro

Luogo di edizione: Roma

Anno di edizione: 1975

Codice scheda bibliografia: w6030-00005

**BIBLIOGRAFIA [2 / 6]**

Genere: bibliografia specifica

Autore: Cortesi Bosco F.

Titolo libro o rivista: Il coro intarsiato di Lotto e Capoferri per Santa Maria Maggiore in Bergamo

Luogo di edizione: Bergamo

Anno di edizione: 1987

Codice scheda bibliografia: w6030-00003

V., pp., nn.: pp. 44-47, 61-63, 476-478 n. 59

**BIBLIOGRAFIA [3 / 6]**

Genere: bibliografia specifica

Autore: Cortesi Bosco F.

Titolo libro o rivista: Il coro intarsiato di Lotto e Capoferri per Santa Maria Maggiore in Bergamo. Lettere e documenti

Luogo di edizione: Bergamo

Anno di edizione: 1987

Codice scheda bibliografia: w6030-00011

**BIBLIOGRAFIA [4 / 6]**

Genere: bibliografia specifica

Autore: Tarsie Lotto

Titolo libro o rivista: Le tarsie di Lorenzo Lotto: un itinerario fra Bibbia e alchimia

Luogo di edizione: Clusone

Anno di edizione: 1998

Codice scheda bibliografia: w6030-00007

**BIBLIOGRAFIA [5 / 6]**

Genere: bibliografia specifica

Autore: Zanchi M.

Titolo libro o rivista: La Bibbia secondo Lorenzo Lotto. Il coro ligneo della Basilica di Bergamo intarsiato da Capoferri

Luogo di edizione: Clusone

Anno di edizione: 2001

Codice scheda bibliografia: w6030-00006

V., pp., nn.: pp. 68-73

**BIBLIOGRAFIA [6 / 6]**

Genere: bibliografia specifica



Autore: Zanchi M.

Titolo libro o rivista: La Basilica di Santa Maria Maggiore: una lettura iconografica della "Biblia Pauperum" di Bergamo

Luogo di edizione: Clusone

Anno di edizione: 2003

Codice scheda bibliografia: w6010-00003

V., pp., nn.: pp. 121-198

## COMPILAZIONE

### COMPILAZIONE

Anno di redazione: 2011

Ente compilatore: Congregazione della Misericordia Maggiore di Bergamo

Nome: Civai, Alessandra

Referente scientifico: Civai, Alessandra

Funzionario responsabile: Castelli, Cinzia