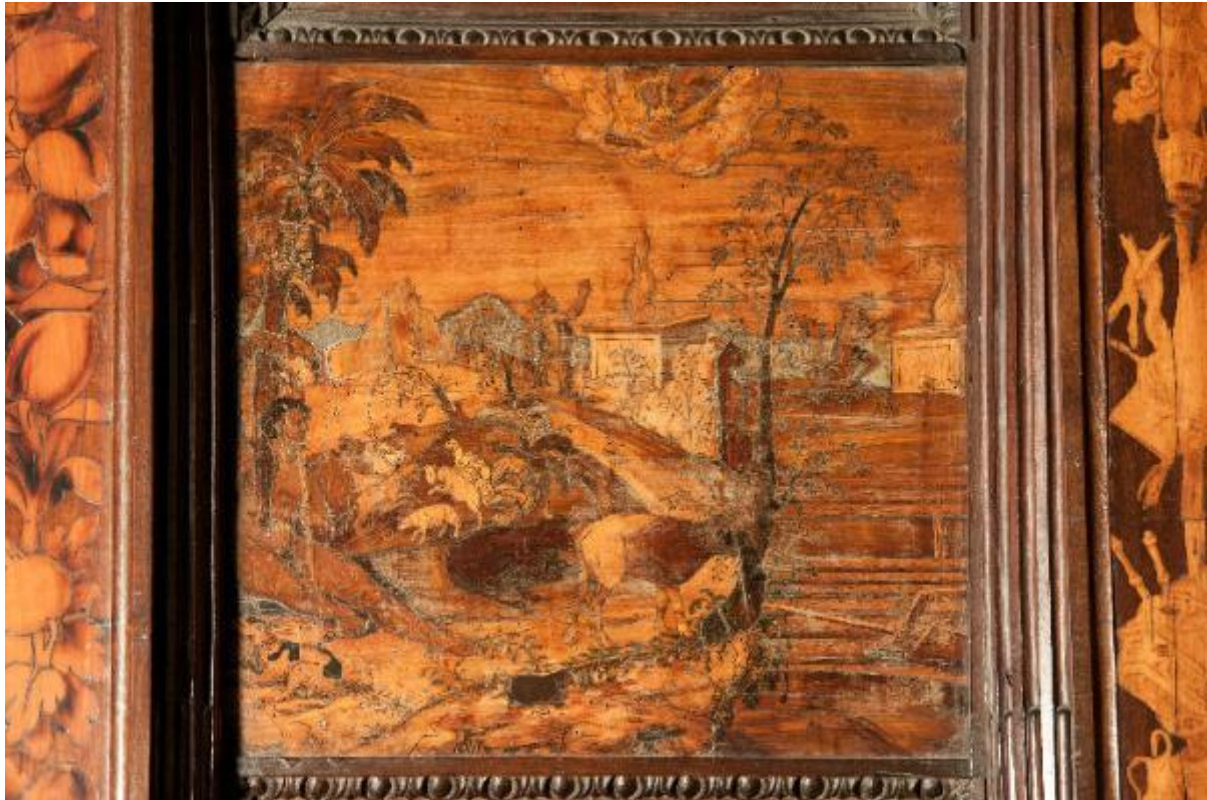


Decorazione a intarsio

Rosso, Francesco; Capoferri, Giovan Francesco; Cabrini, NicolÃ²



Link risorsa: <https://www.lombardiabeniculturali.it/opere-arte/schede/w6030-00234/>

Scheda SIRBeC: <https://www.lombardiabeniculturali.it/opere-arte/schede-complete/w6030-00234/>

CODICI

Unità operativa: w6030

Numero scheda: 234

Codice scheda: w6030-00234

Tipo scheda: OA

Livello ricerca: P

CODICE UNIVOCO

Codice regione: 03

Numero catalogo generale: 02126684

Ente schedatore: R03/ Congregazione della Misericordia Maggiore di Bergamo

Ente competente: S27

RELAZIONI

STRUTTURA COMPLESSA

Livello: 16

Codice IDK della scheda madre: w6030-00218

RELAZIONI CON ALTRI BENI

Tipo relazione: luogo di collocazione/localizzazione

Tipo scheda: A

Codice IDK della scheda correlata: BG020-00508

OGGETTO

Categoria dell'oggetto: arredi liturgici e suppellettile ecclesiastica

OGGETTO

Definizione: decorazione a intarsio

Identificazione: elemento d'insieme

Posizione: fianco destro

Disponibilità del bene: reale

SOGGETTO

Categoria generale: sacro

Identificazione: Sacrificio di Caino e Abele

LOCALIZZAZIONE GEOGRAFICO-AMMINISTRATIVA

INDICAZIONE DEL CONTENITORE FISICO

Codice del contenitore fisico: 22305

Categoria del contenitore fisico: architettura

LOCALIZZAZIONE GEOGRAFICO-AMMINISTRATIVA ATTUALE

Stato: Italia

Regione: Lombardia

Provincia: BG

Nome provincia: Bergamo

Codice ISTAT comune: 016024

Comune: Bergamo

COLLOCAZIONE SPECIFICA

Tipologia: chiesa

Denominazione: Basilica di S. Maria Maggiore

Indirizzo: Piazza Rosate

Collocazione originaria: SI

ACCESSIBILITA' DEL BENE

Accessibilità: SI

CRONOLOGIA

CRONOLOGIA GENERICA

Secolo: sec. XVI

CRONOLOGIA SPECIFICA

Da: 1523

Validità: post

A: 1523

Validità: ante

Motivazione cronologia: documentazione

DEFINIZIONE CULTURALE

AUTORE [1 / 4]

Ruolo: ideatore

Nome di persona o ente: Rosso, Francesco

Tipo intestazione: P

Dati anagrafici/Periodo di attività: notizie sec. XVI prima metà

Codice scheda autore: w6030-00026

Motivazione dell'attribuzione: documentazione

AUTORE [2 / 4]

Ruolo: disegnatore

Nome di persona o ente: Rosso, Francesco

Tipo intestazione: P

Dati anagrafici/Periodo di attività: notizie sec. XVI prima metà

Codice scheda autore: w6030-00026

Motivazione dell'attribuzione: documentazione

AUTORE [3 / 4]

Ruolo: ebanista

Nome di persona o ente: Capoferri, Giovan Francesco

Tipo intestazione: P

Dati anagrafici/Periodo di attività: 1497 ca.-1534

Codice scheda autore: w6030-00002

Motivazione dell'attribuzione: documentazione

AUTORE [4 / 4]

Ruolo: profilatore

Nome di persona o ente: Cabrini, Nicolò

Tipo intestazione: P

Dati anagrafici/Periodo di attività: m. 1524

Codice scheda autore: w6030-00028

Motivazione dell'attribuzione: documentazione

COMMITTENZA

Data: 1523

Luogo: Bergamo

Nome: Consorzio della Misericordia Maggiore di Bergamo

Fonte: documentazione

DATI TECNICI

MATERIA E TECNICA

Materia: legno

Tecnica: intarsio

MISURE

Unità: cm

Altezza: 35

Larghezza: 37

Indicazioni sul soggetto

Personaggi: Caino; Abele; Dio Padre. Animali: pecore; capre; cane; bue. Oggetti: are. Paesaggi: colline; campi. Strumenti: aratro. Piante: alberi.

DATI ANALITICI

Notizie storico-critiche

Nel 1522 il Consorzio della Misericordia Maggiore di Bergamo decise di dotare la basilica di Santa Maria di un nuovo coro e il 18 settembre di quell'anno deliberò di trattare con il legnaiolo e intarsiatore loverese Giovanni Francesco Capoferri per l'esecuzione dell'opera. Al Capoferri, direttore dell'impresa del coro, fu affiancato il marangone Giovanni Belli di Ponteranica per i lavori di intaglio. Il principale teologo della città, fra Girolamo Terzi, fu incaricato di fornire le "inventiones" da dare ai pittori che avrebbero disegnato i cartoni da intarsiare.

Dopo aver acquisito alcuni cartoni forniti da pittori diversi, tra cui Lotto, Andrea Previtali, Francesco Rosso di Pavia, il 29 ottobre 1523 il Consorzio affidò i cartoni delle tarsie del coro al pressoché sconosciuto Nicolino Cabrini, che morì poco dopo. Il 12 marzo 1524 il Consorzio incaricò dunque Lorenzo Lotto di eseguire i disegni per le tarsie e dopo pochi mesi (2 giugno 1524) gli commissionò anche i pannelli intarsiati ("coperti") con imprese simboliche che dovevano proteggere le preziose tavolette. Lotto inizialmente effettuò anche la 'profilatura' delle tarsie, ovvero la loro rifinitura finale mediante stucco nero per i contorni delle figure e con ombreggiatura a fuoco per il chiaro-scuro, ma un contrasto di natura economica frenò la sua disponibilità. La profilatura fu allora effettuata dallo stesso Capoferri e dai pittori Andrea Previtali, Ludovico da Mantova e Lucano da Imola. Trasferitosi a Venezia nel dicembre del 1525, il pittore continuò a disegnare i cartoni delle tarsie e a inviarle a Bergamo fino al 1532, realizzando complessivamente 35 tarsie con storie bibliche di cui 4 grandi per l'iconostasi e 31 più piccole collocate oggi negli stalli del coro dei laici e nei due bancali del presbiterio; inoltre eseguì 32 tarsie a soggetto simbolico delle quali 28 costituivano i "coperti" delle tarsie istoriate e che oggi sono inserite negli schienali del coro degli ecclesiastici.

Nel 1531 si decise di ampliare la struttura del coro, trasferendo le tarsie istoriate del coro degli ecclesiastici al bancale del celebrante, a quello dei Rettori e al coro dei laici nell'abside, mentre nel coro dei religiosi rimasero i soli 'coperti' di soggetto simbolico: dei modelletti delle nuove strutture del presbiterio (bancali e coro dei laici) fu incaricato Marcantonio, figlio dell'architetto Pietro Isabetto (1531-1532). Nell'ottobre del 1533, consegnati dal Capoferri gli ultimi pannelli intarsiati, risultano già collocate negli stalli del coro dei religiosi le tarsie 'simboliche' degli ex-coperti, mentre le altre tarsie istoriate rimasero per vent'anni nei depositi della Misericordia Maggiore. La fabbrica del coro fu ripresa nel 1547-1549 ma solo nel 1553-1555 i banchi della cappella maggiore furono portati a termine in base al modello elaborato dall'Isabetto: nel 1553 fu chiamato a Bergamo Giovan Pietro Capoferri, fratellastro di Giovan Francesco, per la realizzazione del bancale del celebrante e della parte sinistra del coro dei laici, mentre ad Alessandro Belli, già attivo col padre nel coro degli ecclesiastici, furono assegnati il bancale dei Rettori, dove fu inserita la presente tarsia, e la parte destra del coro dei laici. Nell'agosto del 1554 il bancale dei Rettori era quasi completato, giacché risulta che fu verniciato dal doratore Giacomo da Olera. Nelle tre spalliere furono inserite sei tarsie disegnate da Lotto e realizzate da Giovan Francesco Capoferri illustranti episodi dell'Antico Testamento, mentre nel basamento furono collocate tarsie con le Virtù e con Episodi della vita di Cristo, disegnate da Lucano da Imola e da Giuseppe Belli ed eseguite da Alessandro Belli. A causa di un fulmine alcune di queste ultime tarsie rimasero danneggiate e nel 1572-1574 furono sostituite con la prima

versione del "Sacrificio di Adamo e Abele", rimasta inutilizzata fino ad allora. Questa tarsia, oggetto della presente scheda, fu ideata dal pittore Francesco Rosso di Pavia nel

CONSERVAZIONE

STATO DI CONSERVAZIONE

Data: 2011

Stato di conservazione: discreto

Indicazioni specifiche: annerimento, sollevamento di alcune tessere, tarlature, sporco

RESTAURI E ANALISI

RESTAURI [1 / 3]

Data: 1760

Descrizione intervento: pulitura, lavaggio

Note: il restauro comportò la perdita di parte delle finiture pittoriche di alcune tarsie

RESTAURI [2 / 3]

Data: 1790-1803

Descrizione intervento: pulitura, restauro

Note: sulla tarsia furono anche reintrodotte le ombre eliminate nel precedente restauro

Nome operatore [1 / 2]: Caniana, Giacomo Martino

Nome operatore [2 / 2]: Caniana, Francesco Antonio

RESTAURI [3 / 3]

Data: 1855-1863

Descrizione intervento: pulitura e verniciatura delle tarsie

Responsabile scientifico: Lodi, Fortunato

Nome operatore: Carrara, Pasquale

CONDIZIONE GIURIDICA E VINCOLI

CONDIZIONE GIURIDICA

Indicazione generica: proprietà privata

FONTI E DOCUMENTI DI RIFERIMENTO

DOCUMENTAZIONE FOTOGRAFICA [1 / 3]

Codice univoco della risorsa: SC_OA_w6030-00234_IMG-0000415107

Genere: documentazione allegata

Tipo: fotografia digitale colore

Data: 2011/11/00

Codice identificativo: SMMBG1007a

Nome del file originale: 1007a

DOCUMENTAZIONE FOTOGRAFICA [2 / 3]

Codice univoco della risorsa: SC_OA_w6030-00234_IMG-0000415108

Genere: documentazione allegata

Tipo: fotografia digitale colore

Data: 2011/11/00

Codice identificativo: SMMBG0895a

Note: Sacrificio di Caino e Abele di Lotto

Nome del file originale: 0895a

DOCUMENTAZIONE FOTOGRAFICA [3 / 3]

Codice univoco della risorsa: SC_OA_w6030-00234_IMG-0000415109

Genere: documentazione allegata

Tipo: fotografia digitale colore

Data: 2011/11/00

Codice identificativo: SMMBG0991a

Note: insieme (bancale dei Rettori)

Nome del file originale: 0991a

BIBLIOGRAFIA [1 / 6]

Genere: bibliografia specifica

Autore: Capuani P.

Titolo libro o rivista: Dizionario Biografico degli Italiani

Titolo contributo: Capodiferro

Luogo di edizione: Roma

Anno di edizione: 1975

Codice scheda bibliografia: w6030-00005

BIBLIOGRAFIA [2 / 6]

Genere: bibliografia specifica

Autore: Cortesi Bosco F.

Titolo libro o rivista: Il coro intarsiato di Lotto e Capoferri per Santa Maria Maggiore in Bergamo

Luogo di edizione: Bergamo

Anno di edizione: 1987

Codice scheda bibliografia: w6030-00003

V., pp., nn.: pp. 44-47, 61-63, 71, 368-369 n. 23A

BIBLIOGRAFIA [3 / 6]

Genere: bibliografia specifica

Autore: Cortesi Bosco F.

Titolo libro o rivista: Il coro intarsiato di Lotto e Capoferri per Santa Maria Maggiore in Bergamo. Lettere e documenti

Luogo di edizione: Bergamo

Anno di edizione: 1987

Codice scheda bibliografia: w6030-00011

BIBLIOGRAFIA [4 / 6]

Genere: bibliografia specifica

Autore: Tarsie Lotto

Titolo libro o rivista: Le tarsie di Lorenzo Lotto: un itinerario fra Bibbia e alchimia

Luogo di edizione: Clusone

Anno di edizione: 1998

Codice scheda bibliografia: w6030-00007

BIBLIOGRAFIA [5 / 6]

Genere: bibliografia specifica

Autore: Zanchi M.

Titolo libro o rivista: La Bibbia secondo Lorenzo Lotto. Il coro ligneo della Basilica di Bergamo intarsiato da Capoferri

Luogo di edizione: Clusone

Anno di edizione: 2001

Codice scheda bibliografia: w6030-00006

BIBLIOGRAFIA [6 / 6]

Genere: bibliografia specifica

Autore: Zanchi M.

Titolo libro o rivista: La Basilica di Santa Maria Maggiore: una lettura iconografica della "Biblia Pauperum" di Bergamo

Luogo di edizione: Clusone

Anno di edizione: 2003

Codice scheda bibliografia: w6010-00003

V., pp., nn.: pp. 121-198

COMPILAZIONE

COMPILAZIONE

Anno di redazione: 2011

Ente compilatore: Congregazione della Misericordia Maggiore di Bergamo

Nome: Civai, Alessandra

Referente scientifico: Civai, Alessandra

Funzionario responsabile: Castelli, Cinzia