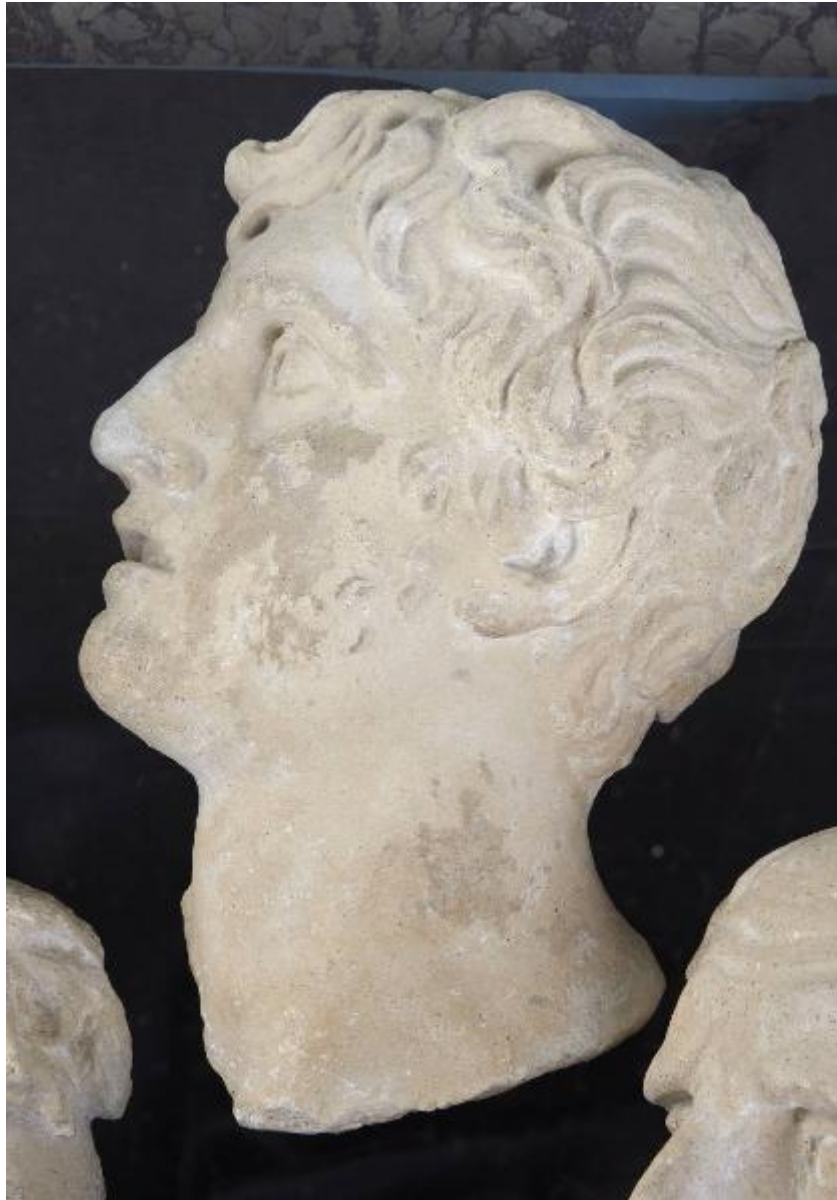


Testa virile

Müller, Ferdinand



Link risorsa: <https://www.lombardiabenculturali.it/opere-arte/schede/x8020-00016/>

Scheda SIRBeC: <https://www.lombardiabenculturali.it/opere-arte/schede-complete/x8020-00016/>

CODICI

Unità operativa: x8020

Numero scheda: 16

Codice scheda: x8020-00016

Tipo scheda: OA

Livello ricerca: P

CODICE UNIVOCO

Codice regione: 03

Ente schedatore: R03/ Ente Villa Carlotta

Ente competente: S27

RELAZIONI

RELAZIONI CON ALTRI BENI [1 / 4]

Tipo relazione: correlazione

Specifiche tipo relazione: correlazione di contesto

Tipo scheda: OA

Codice IDK della scheda correlata: x8020-00014

RELAZIONI CON ALTRI BENI [2 / 4]

Tipo relazione: correlazione

Tipo scheda: OA

Codice IDK della scheda correlata: x8020-00015

RELAZIONI CON ALTRI BENI [3 / 4]

Tipo relazione: correlazione

Tipo scheda: OA

Codice IDK della scheda correlata: x8020-00017

RELAZIONI CON ALTRI BENI [4 / 4]

Tipo relazione: correlazione

Tipo scheda: OA

Codice IDK della scheda correlata: x8020-00018

OGGETTO

Categoria dell'oggetto: scultura

OGGETTO

Definizione: rilievo

Identificazione: insieme

QUANTITA'

Numero: 1

Quantità complessiva degli elementi: 5

Disponibilità del bene: reale

SOGGETTO

Categoria generale: ritratto

Identificazione: Testa virile

LOCALIZZAZIONE GEOGRAFICO-AMMINISTRATIVA

INDICAZIONE DEL CONTENITORE FISICO

Codice del contenitore fisico: 5495

Categoria del contenitore fisico: architettura

LOCALIZZAZIONE GEOGRAFICO-AMMINISTRATIVA ATTUALE

Stato: Italia

Regione: Lombardia

Provincia: CO

Nome provincia: Como

Codice ISTAT comune: 013252

Comune: Tremezzina

COLLOCAZIONE SPECIFICA

Tipologia: villa

Qualificazione: signorile

Denominazione: Villa Carlotta - complesso

Indirizzo: Via Regina, 2

Denominazione struttura conservativa - livello 1: Ente Villa Carlotta

Denominazione struttura conservativa - livello 2: Museo Villa Carlotta

Tipologia struttura conservativa: Museo

Collocazione originaria: SI

Altra denominazione [1 / 3]: Villa Clerici

Altra denominazione [2 / 3]: Villa Sommariva

Altra denominazione [3 / 3]: Villa Sommariva

ACCESSIBILITA' DEL BENE

Accessibilità: SI

DATI PATRIMONIALI E COLLEZIONI

COLLEZIONI

Denominazione: Collezione Giorgio II Sassonia Meiningen

RAPPORTO

RAPPORTO BENE FINALE/ORIGINALE

Stadio bene in esame: modello

Bene finale/originale: rilievo

Soggetto bene finale/originale: Le battaglie dei Romani contro i Germani

Autore bene finale/originale: Müller, Ferdinand

Datazione bene finale/originale: sec. XX inizio

Collocazione bene finale/originale: Germania/ Turingia/ Meiningen

CRONOLOGIA

CRONOLOGIA GENERICA

Secolo: sec. XIX

Frazione di secolo: metà

CRONOLOGIA SPECIFICA

Da: 1850

Validità: post

A: 1860

Validità: ante

Motivazione cronologia: bibliografia

DEFINIZIONE CULTURALE

AUTORE

Nome di persona o ente: Müller, Ferdinand

Tipo intestazione: P

Dati anagrafici/Periodo di attività: 1809-1881

Motivazione dell'attribuzione: bibliografia

AMBITO CULTURALE

Denominazione: ambito tedesco

Motivazione dell'attribuzione: bibliografia

COMMITTENZA

Nome: Sassonia Meiningen, Giorgio II

DATI TECNICI

MATERIA E TECNICA

Materia: terra cruda

Tecnica: modellatura

MISURE

Altezza: 27

Larghezza: 19

Validità: ca.

DATI ANALITICI

DESCRIZIONE

Indicazioni sull'oggetto

Testa virile, ritratta di profilo e voltata verso sinistra. Capelli cori e mossi, bocca leggermente aperta.

Notizie storico-critiche

Dopo essere entrato in possesso della villa, Giorgio II incarica lo scultore di corte Ferdinand Müller di realizzare un fregio decorativo lungo le pareti della galleria al terzo piano. La serie di rilievi in gesso avrebbe avuto come tema le battaglie dei Romani contro i Germani e la successiva conquista della Lombardia ad opera di Federico Barbarossa. La realizzazione di questo vasto ciclo avrebbe però comportato eccessive modifiche strutturali nella conformazione stessa dell'edificio, cosa che induce l'architetto di corte August Stüler a bloccare l'effettiva realizzazione. Le cinque teste in gesso ormai realizzate, verranno in seguito usate per la creazione dei modelli in marmo del rilievo L'attraversata delle Alpi dell'imperatore Federico Barbarossa, posto a decoro sulla facciata di un edificio in via Schwabenberg 10 a Meiningen, dove tutt'oggi si può ammirare.

CONSERVAZIONE

STATO DI CONSERVAZIONE

Data: 2016

Stato di conservazione: discreto

RESTAURI E ANALISI

RESTAURI

Data: 2003

Descrizione intervento

rimozione polvere, rimozione materiale di riempimento sul tergo, consolidamento, stuccatura fessurazioni e ritocco pittorico

Ente responsabile: SBAS MI

Nome operatore: Parnigoni, Cinzia

CONDIZIONE GIURIDICA E VINCOLI

CONDIZIONE GIURIDICA

Indicazione generica: proprietà Stato

Indicazione specifica: Agenzia del Demanio

ACQUISIZIONE

Tipo acquisizione: sequestro

Nome: Ente Morale Villa Carlotta

Data acquisizione: 1927

Luogo acquisizione: Tremezzo

FONTI E DOCUMENTI DI RIFERIMENTO

DOCUMENTAZIONE FOTOGRAFICA

Codice univoco della risorsa: SC_OA_x8020-00016_IMG-0000587960

Genere: documentazione allegata

Tipo: fotografia digitale colore

Autore: Studio Aleph Como

Data: 2016/00/00

Ente proprietario: Museo Villa Carlotta

Codice identificativo: OA_x802-00016_01

Nome del file originale: OA_x802-00016_01.jpg

BIBLIOGRAFIA

Genere: bibliografia specifica

Autore: Schneider, Axel

Titolo libro o rivista: Il Duca Georg II di Sachsen-Meiningen e la Villa Carlotta

Luogo di edizione: Meiningen

Anno di edizione: 1992

COMPILAZIONE

COMPILAZIONE

Anno di redazione: 2016

Ente compilatore: Ente Villa Carlotta

Nome: Sironi, Miriam

Referente scientifico: Previtera, Maria Angela

AGGIORNAMENTO-REVISIONE

Anno di aggiornamento/revisione: 2019

Nome: Vanoli, Paolo

Ente compilatore: Ente Villa Carlotta