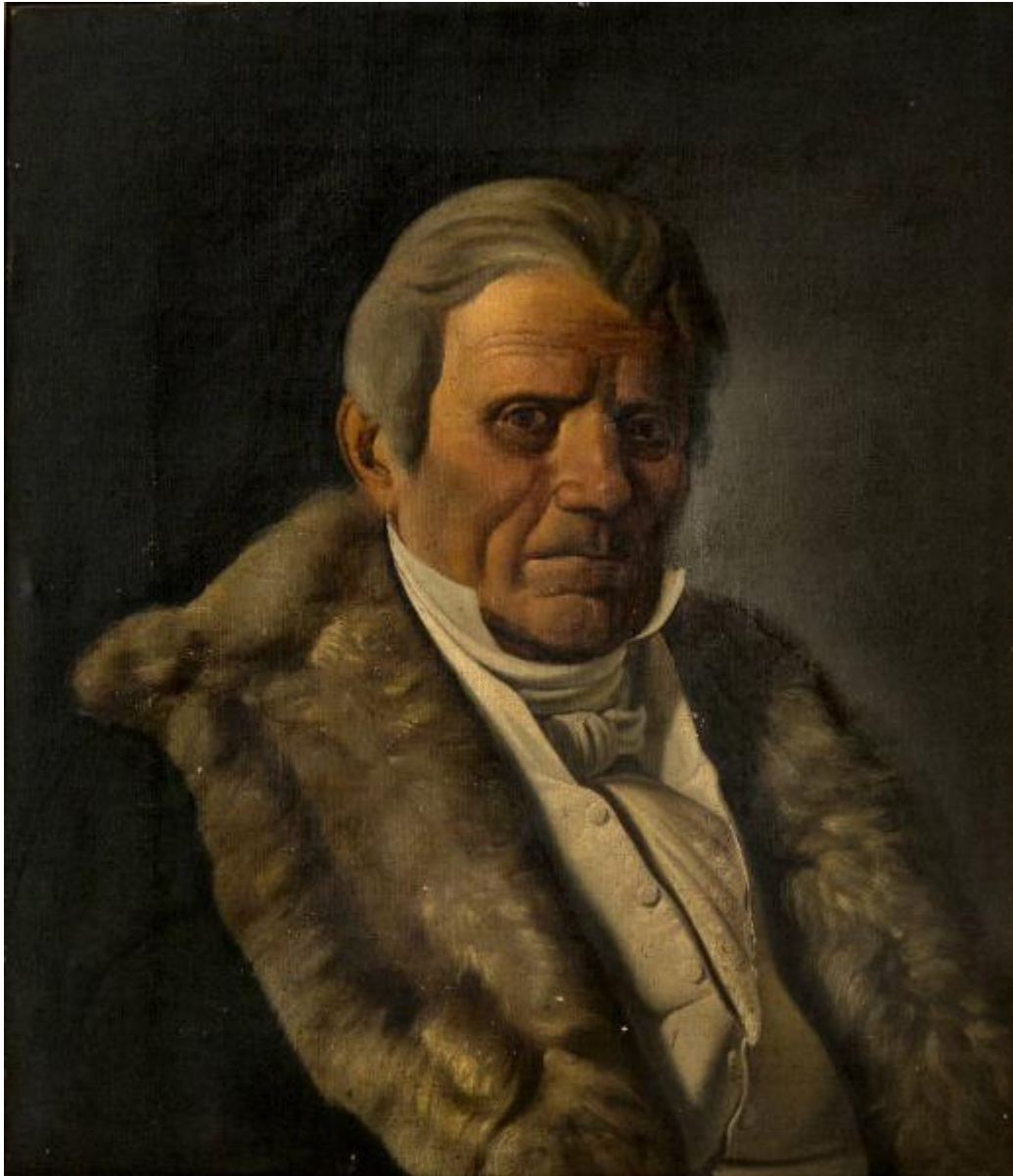


Ritratto di Ottavio Boroni

Rottini, Gabriele



Link risorsa: <https://www.lombardiabeniculturali.it/opere-arte/schede/y0010-00031/>

Scheda SIRBeC: <https://www.lombardiabeniculturali.it/opere-arte/schede-complete/y0010-00031/>

CODICI

Unità operativa: y0010

Numero scheda: 31

Codice scheda: y0010-00031

Tipo scheda: OA

Livello ricerca: P

CODICE UNIVOCO

Codice regione: 03

Ente schedatore: R03/ Fondazione Casa di Dio Onlus

Ente competente: S23

OGGETTO

Categoria dell'oggetto: pittura

OGGETTO

Definizione: dipinto

Disponibilità del bene: reale

SOGGETTO

Categoria generale: ritratto

Identificazione: Ritratto di Ottavio Boroni

LOCALIZZAZIONE GEOGRAFICO-AMMINISTRATIVA

INDICAZIONE DEL CONTENITORE FISICO

Codice del contenitore fisico: 27406

Categoria del contenitore fisico: architettura

LOCALIZZAZIONE GEOGRAFICO-AMMINISTRATIVA ATTUALE

Stato: Italia

Regione: Lombardia

Provincia: BS

Nome provincia: Brescia

Codice ISTAT comune: 017029

Comune: Brescia

COLLOCAZIONE SPECIFICA

Tipologia: casa di riposo

Denominazione: R.S.A. La Residenza

Indirizzo: Via dei Mille, 41

Denominazione struttura conservativa - livello 1: Fondazione Casa di Dio Onlus

Collocazione originaria: SC

DATI PATRIMONIALI E COLLEZIONI

INVENTARIO

Denominazione: inventario corrente

Data: 2012

Numero: 20036

STIMA [1 / 2]

STIMA [2 / 2]

CRONOLOGIA

CRONOLOGIA GENERICA

Secolo: sec. XIX

Frazione di secolo: secondo quarto

CRONOLOGIA SPECIFICA

Da: 1837

Validità: post

A: 1858

Validità: ante

Motivazione cronologia: analisi storica

DEFINIZIONE CULTURALE

AUTORE

Ruolo: pittore

Nome di persona o ente: Rottini, Gabriele

Tipo intestazione: P

Dati anagrafici/Periodo di attività: 1797-1858

Codice scheda autore: y0010-00002

Motivazione dell'attribuzione: analisi stilistica

COMMITTENZA

Data: 1837

Circostanza: lascito

Nome: Pio Luogo Orfane della Carità

Fonte: analisi stilistica

DATI TECNICI

MATERIA E TECNICA

Materia: tela

Tecnica: pittura a olio

MISURE

Unità: cm

Altezza: 57

Larghezza: 49

Indicazioni sul soggetto: Personaggi: Ottavio Boroni. Abbigliamento: pelliccia; camicia; gilet; foulard.

DATI ANALITICI

Notizie storico-critiche

Il dipinto è noto in due repliche: una fu commissionata dal pio luogo Orfani al pittore Gabriele Rottini (1837). La replica in esame proviene verosimilmente dal pio luogo Orfane.

CONSERVAZIONE

STATO DI CONSERVAZIONE

Data: 2017

Stato di conservazione: discreto

CONDIZIONE GIURIDICA E VINCOLI

CONDIZIONE GIURIDICA

Indicazione generica: proprietà persona giuridica senza scopo di lucro

Indicazione specifica: Fondazione Casa di Dio Onlus

Indirizzo: Via Moretto, 4 - 25125 Brescia

ACQUISIZIONE

Luogo acquisizione: Brescia

FONTI E DOCUMENTI DI RIFERIMENTO

DOCUMENTAZIONE FOTOGRAFICA

Codice univoco della risorsa: SC_OA_y0010-00031_IMG-0000555883

Genere: documentazione allegata

Tipo: fotografia colore

Autore: Radici, Giuliano

Data: 2016/06/14

Ente proprietario: Fondazione Casa di Dio Onlus

Codice identificativo: y0010-00031

Collocazione del file nell'archivio locale: Foto Quadreria

Nome del file originale: y0010-00031.jpg

BIBLIOGRAFIA [1 / 3]

Genere: bibliografia specifica

Autore: Vigorelli A.

Titolo libro o rivista

Galleria dei ritratti di benefattori dei Pii Luoghi. Casa di Dio-Orfanatrofio maschile-Orfanatrofio femminile-Rossini-Zitelle-Lamberti Passerini. Catalogo

Luogo di edizione: Brescia

Anno di edizione: 1940

Codice scheda bibliografia: y0010-00005

V., pp., nn.: 7

BIBLIOGRAFIA [2 / 3]

Autore: Fappani A.

Titolo libro o rivista: Enciclopedia bresciana

Titolo contributo: Boroni Ottavio

Luogo di edizione: Brescia

Anno di edizione: 1974

Codice scheda bibliografia: y0010-00034

BIBLIOGRAFIA [3 / 3]

Genere: bibliografia specifica

Autore: Anelli L.

Titolo libro o rivista: I ricoveri della città. Storia delle istituzioni di assistenza e beneficenza a Brescia (secoli XVI-XX)

Titolo contributo: Le opere d'arte dei Luoghi pii

Luogo di edizione: Brescia

Anno di edizione: 2002

Codice scheda bibliografia: y0010-00001

COMPILAZIONE

COMPILAZIONE

Anno di redazione: 2017

Ente compilatore: Fondazione Casa di Dio Onlus

Nome: Bassini, Elisa

Referente scientifico: Bassini, Elisa

Funzionario responsabile: Balzani, Pietro