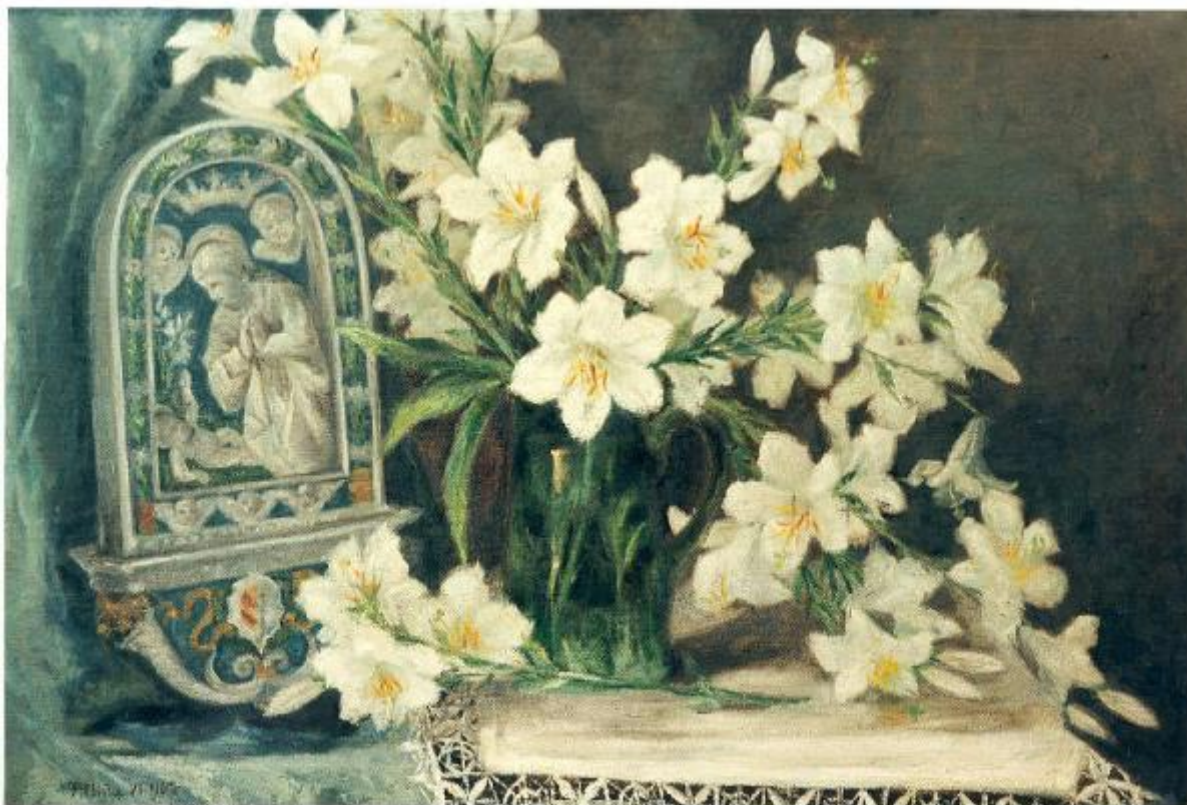


Vaso di gigli con immagine della Vergine

Brusaferri, Clotilde



Link risorsa: <https://www.lombardiabeniculturali.it/opere-arte/schede/y0010-00041/>

Scheda SIRBeC: <https://www.lombardiabeniculturali.it/opere-arte/schede-complete/y0010-00041/>

CODICI

Unità operativa: y0010

Numero scheda: 41

Codice scheda: y0010-00041

Tipo scheda: OA

Livello ricerca: P

CODICE UNIVOCO

Codice regione: 03

Ente schedatore: R03/ Fondazione Casa di Dio Onlus

Ente competente: S23

OGGETTO

Categoria dell'oggetto: pittura

OGGETTO

Definizione: dipinto

Disponibilità del bene: reale

SOGGETTO

Categoria generale: natura morta

Identificazione: Vaso di gigli con immagine della Vergine

LOCALIZZAZIONE GEOGRAFICO-AMMINISTRATIVA

INDICAZIONE DEL CONTENITORE FISICO

Codice del contenitore fisico: 27405

Categoria del contenitore fisico: architettura

LOCALIZZAZIONE GEOGRAFICO-AMMINISTRATIVA ATTUALE

Stato: Italia

Regione: Lombardia

Provincia: BS

Nome provincia: Brescia

Codice ISTAT comune: 017029

Comune: Brescia

COLLOCAZIONE SPECIFICA

Tipologia: casa di riposo

Denominazione: R.S.A. Casa di Dio

Indirizzo: Via Vittorio Emanuele II, 7

Denominazione struttura conservativa - livello 1: Fondazione Casa di Dio Onlus

Collocazione originaria: SC

DATI PATRIMONIALI E COLLEZIONI

INVENTARIO

Denominazione: inventario corrente

Data: 2012

Numero: 20048

STIMA [1 / 2]

STIMA [2 / 2]

CRONOLOGIA

CRONOLOGIA GENERICA

Secolo: sec. XX

Frazione di secolo: inizio

CRONOLOGIA SPECIFICA

Da: 1902

A: 1902

Motivazione cronologia: iscrizione

DEFINIZIONE CULTURALE

AUTORE

Ruolo: pittore

Nome di persona o ente: Brusaferrì, Clotilde

Tipo intestazione: P

Dati anagrafici/Periodo di attività: 1864-1938

Codice scheda autore: y0010-00020

Motivazione dell'attribuzione: analisi stilistica

DATI TECNICI

MATERIA E TECNICA

Materia: tela

Tecnica: pittura a olio

MISURE

Unità: cm

Altezza: 55.5

Larghezza: 80

Indicazioni sul soggetto: Oggetti: vaso; fiori; immagine votiva.

DATI ANALITICI

ISCRIZIONI

Classe di appartenenza: firma

Lingua: ITA

Tecnica di scrittura: a pennello

Tipo di caratteri: corsivo/ numeri romani/ numeri arabi

Posizione: in basso a sinistra

Trascrizione: TILDINA VI 902

Notizie storico-critiche

Il dipinto è stato realizzato da Clotilde Brusaferrì Panciera di Zoppola, allieva di Luigi Campini e Cesare Bertolotti, le cui opere, per la maggior parte di tema floreale, sono variamente documentate alle esposizioni del cenacolo artistico "Società per l'Arte in famiglia" di cui la pittrice fu socio onorario. Fu anche presidente della sezione Madri dei Combattenti del Fascio Nazionale Femminile per la Resistenza (1918). Non si conosce la provenienza di quest'opera inedita.

CONSERVAZIONE

STATO DI CONSERVAZIONE

Riferimento alla parte: tela

Data: 2017

Stato di conservazione: discreto

CONDIZIONE GIURIDICA E VINCOLI

CONDIZIONE GIURIDICA

Indicazione generica: proprietà persona giuridica senza scopo di lucro

Indicazione specifica: Fondazione Casa di Dio Onlus

Indirizzo: Via Moretto, 4 - 25125 Brescia

ACQUISIZIONE

Luogo acquisizione: Brescia

FONTI E DOCUMENTI DI RIFERIMENTO

DOCUMENTAZIONE FOTOGRAFICA

Codice univoco della risorsa: SC_OA_y0010-00041_IMG-0000555892

Genere: documentazione allegata

Tipo: fotografia colore

Autore: Brogiolo, Gianpietro

Data: 2009/02/02

Ente proprietario: Fondazione Casa di Dio Onlus

Codice identificativo: y0010-00041

Collocazione del file nell'archivio locale: Foto Quadreria

Nome del file originale: y0010-00041.jpg

BIBLIOGRAFIA

Genere: bibliografia di confronto

Autore: De Leonardis F.

Titolo libro o rivista: La società per l'arte in famiglia (1876-1928)

Titolo contributo: Clotilde Brusaferrri in Panciera di Zoppola

Luogo di edizione: Brescia

Anno di edizione: 2013

Codice scheda bibliografia: y0010-00061

COMPILAZIONE

COMPILAZIONE

Anno di redazione: 2017

Ente compilatore: Fondazione Casa di Dio Onlus

Nome: Bassini, Elisa

Referente scientifico: Bassini, Elisa

Funzionario responsabile: Balzani, Pietro