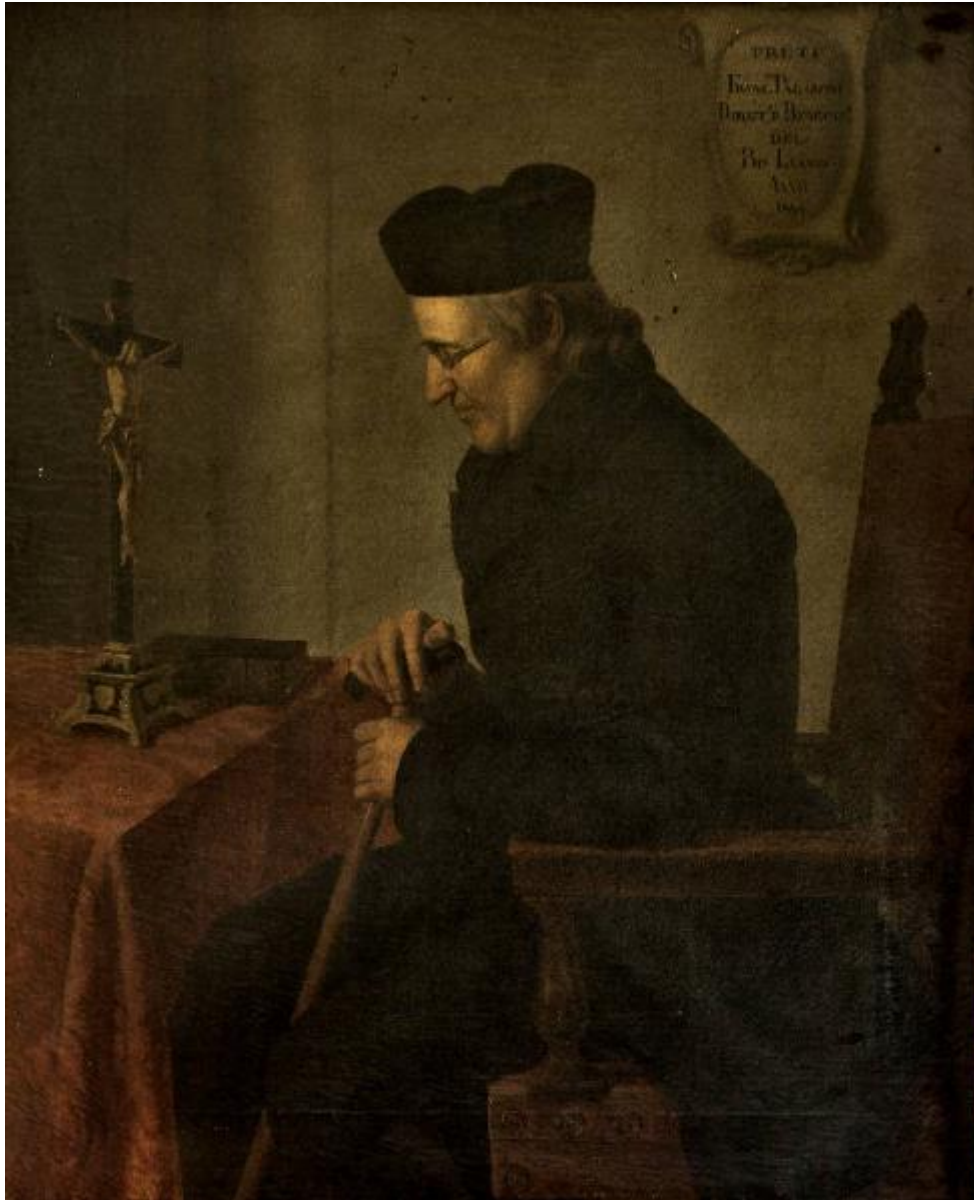


# Ritratto di Francesco Paganoni

Rottini, Gabriele



Link risorsa: <https://www.lombardiabeniculturali.it/opere-arte/schede/y0010-00079/>

Scheda SIRBeC: <https://www.lombardiabeniculturali.it/opere-arte/schede-complete/y0010-00079/>

## **CODICI**

Unità operativa: y0010

Numero scheda: 79

Codice scheda: y0010-00079

Tipo scheda: OA

Livello ricerca: P

### **CODICE UNIVOCO**

Codice regione: 03

Ente schedatore: R03/ Fondazione Casa di Dio Onlus

Ente competente: S23

## **OGGETTO**

Categoria dell'oggetto: pittura

### **OGGETTO**

Definizione: dipinto

Disponibilità del bene: reale

### **SOGGETTO**

Categoria generale: ritratto

Identificazione: Ritratto di Francesco Paganoni

## **LOCALIZZAZIONE GEOGRAFICO-AMMINISTRATIVA**

### **INDICAZIONE DEL CONTENITORE FISICO**

Codice del contenitore fisico: 27406

Categoria del contenitore fisico: architettura

### **LOCALIZZAZIONE GEOGRAFICO-AMMINISTRATIVA ATTUALE**

Stato: Italia

Regione: Lombardia

Provincia: BS

Nome provincia: Brescia

Codice ISTAT comune: 017029

Comune: Brescia

### **COLLOCAZIONE SPECIFICA**

Tipologia: casa di riposo

Denominazione: R.S.A. La Residenza

Indirizzo: Via dei Mille, 41

Denominazione struttura conservativa - livello 1: Fondazione Casa di Dio Onlus

Collocazione originaria: SC

## **DATI PATRIMONIALI E COLLEZIONI**

### **INVENTARIO**

Denominazione: inventario corrente

Data: 2012

Numero: 20097

**STIMA [1 / 2]**

**STIMA [2 / 2]**

## **CRONOLOGIA**

### **CRONOLOGIA GENERICA**

Secolo: sec. XIX

Frazione di secolo: prima metà

### **CRONOLOGIA SPECIFICA**

Da: 1844

A: 1844

Motivazione cronologia: data

## **DEFINIZIONE CULTURALE**

### **AUTORE**

Ruolo: pittore

Nome di persona o ente: Rottini, Gabriele

Tipo intestazione: P

Dati anagrafici/Periodo di attività: 1797-1858

Codice scheda autore: y0010-00002

Motivazione dell'attribuzione: analisi stilistica

## DATI TECNICI

### MATERIA E TECNICA

Materia: tela

Tecnica: pittura a olio

### MISURE

Unità: cm

Altezza: 131

Larghezza: 109

Indicazioni sul soggetto

Personaggi: Francesco Paganoni. Oggetti: tavolo; poltrona; crocifisso; libro. Abbigliamento religioso: abito talare; berretta.

## DATI ANALITICI

### ISCRIZIONI

Classe di appartenenza: dedicatoria

Lingua: ITA

Tecnica di scrittura: a pennello

Tipo di caratteri: lettere capitali/ numeri romani

Posizione: in una cartella in alto a destra

Trascrizione: FRANCESCO PAGANONI / DIRETTORE E BENEFATTORE / DEL PIO LUOGO / ANNO / 1844

Notizie storico-critiche

Il dipinto raffigura il sacerdote Francesco Paganoni, direttore e benefattore dell'orfanotrofio femminile. Il dipinto appartiene ad un nutrito gruppo di ritratti di benefattori, realizzati tra gli anni Trenta e Quaranta dell'Ottocento da Gabriele Rottini, secondo l'usanza di ricordare la generosità del benefattore con l'esecuzione di un ritratto. Un'opera identica venne realizzata per l'orfanotrofio maschile.

## CONSERVAZIONE

### STATO DI CONSERVAZIONE

Data: 2018

Stato di conservazione: cattivo

Indicazioni specifiche: patina superficiale, telaio deformato, macchie, lacune

Fonte: osservazione diretta

## CONDIZIONE GIURIDICA E VINCOLI

### CONDIZIONE GIURIDICA

Indicazione generica: proprietà persona giuridica senza scopo di lucro

Indicazione specifica: Fondazione Casa di Dio Onlus

Indirizzo: Via Moretto, 4 - 25125 Brescia

## FONTI E DOCUMENTI DI RIFERIMENTO

### DOCUMENTAZIONE FOTOGRAFICA

Codice univoco della risorsa: SC\_OA\_y0010-00079\_IMG-0000555928

Genere: documentazione allegata

Tipo: fotografia colore

Autore: Radici, Giuliano

Data: 2016/06/14

Codice identificativo: y0010-00079

Collocazione del file nell'archivio locale: Foto Quadreria

Nome del file originale: y0010-00079.jpg

### BIBLIOGRAFIA [1 / 2]

Genere: bibliografia specifica

Autore: Vigorelli, A.

Titolo libro o rivista

Catalogo. Galleria dei ritratti di benefattori dei Pii Luoghi. Casa di Dio-Orfanatrofio maschile-Orfanatrofio femminile-Rossini-Zitelle-Lamberti Passerini

Luogo di edizione: Brescia

Codice scheda bibliografia: y0010-00005

V., pp., nn.: 6

### BIBLIOGRAFIA [2 / 2]

Genere: bibliografia specifica

Autore: Anelli, L.

Titolo libro o rivista: I ricoveri della città. Storia delle istituzioni di assistenza e beneficenza a Brescia (secoli XVI-XX)

Titolo contributo: Le opere d'arte dei Luoghi pii

Luogo di edizione: Brescia

Anno di edizione: 2002

Codice scheda bibliografia: y0010-00001

V., pp., nn.: 209

## COMPILAZIONE

### COMPILAZIONE

Anno di redazione: 2018

Ente compilatore: Fondazione Casa di Dio Onlus

Nome: Bassini, Elisa

Referente scientifico: Bassini, Elisa

Funzionario responsabile: Balzani, Pietro