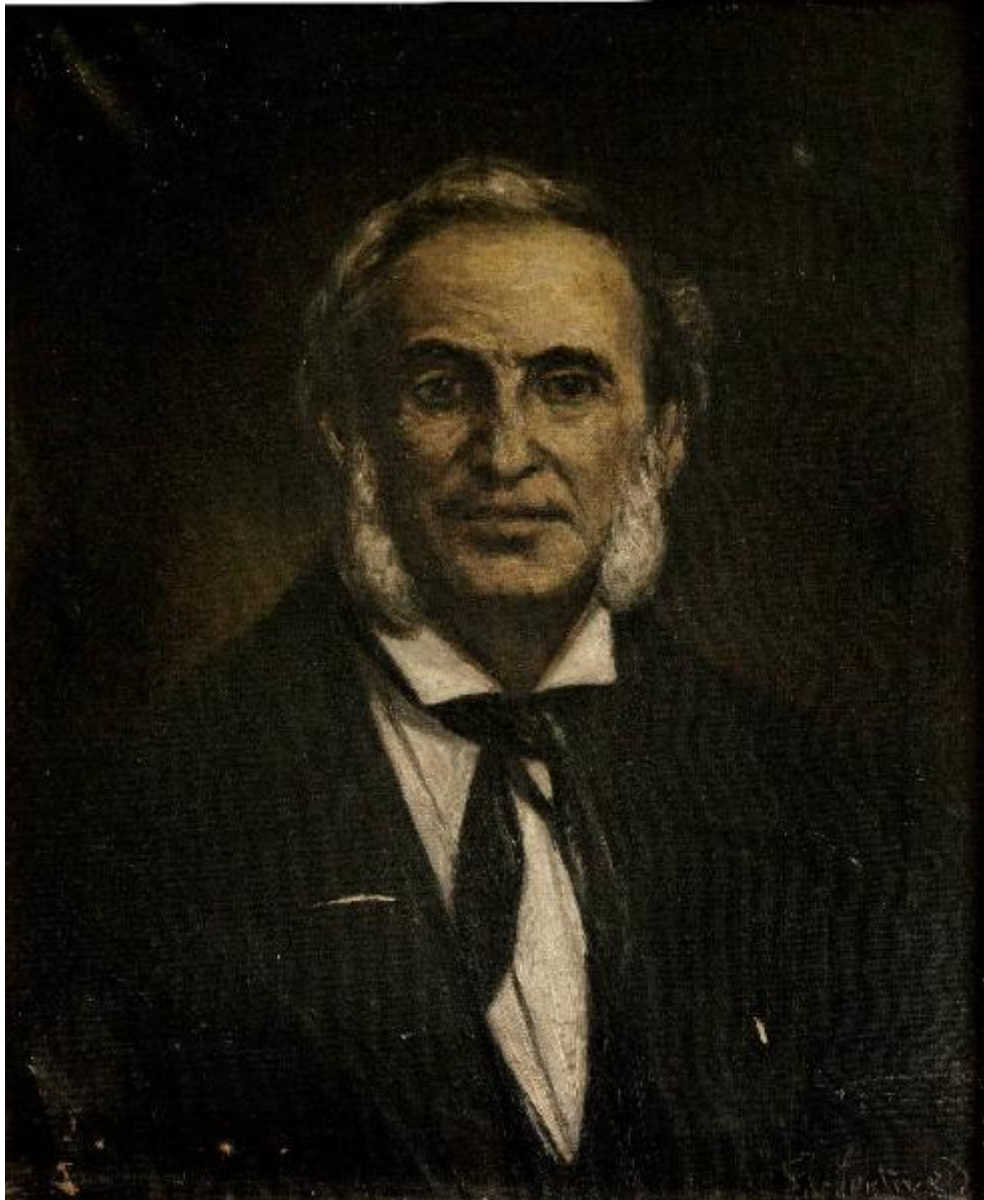


Ritratto di Pietro da Ponte

Monteverde, Filippo



Link risorsa: <https://www.lombardiabeniculturali.it/opere-arte/schede/y0010-00107/>

Scheda SIRBeC: <https://www.lombardiabeniculturali.it/opere-arte/schede-complete/y0010-00107/>

CODICI

Unità operativa: y0010

Numero scheda: 107

Codice scheda: y0010-00107

Tipo scheda: OA

Livello ricerca: P

CODICE UNIVOCO

Codice regione: 03

Ente schedatore: R03/ Fondazione Casa di Dio Onlus

Ente competente: S23

OGGETTO

Categoria dell'oggetto: pittura

OGGETTO

Definizione: dipinto

Disponibilità del bene: reale

SOGGETTO

Categoria generale: ritratto

Identificazione: Ritratto di Pietro da Ponte

LOCALIZZAZIONE GEOGRAFICO-AMMINISTRATIVA

INDICAZIONE DEL CONTENITORE FISICO

Codice del contenitore fisico: 27406

Categoria del contenitore fisico: architettura

LOCALIZZAZIONE GEOGRAFICO-AMMINISTRATIVA ATTUALE

Stato: Italia

Regione: Lombardia

Provincia: BS

Nome provincia: Brescia

Codice ISTAT comune: 017029

Comune: Brescia

COLLOCAZIONE SPECIFICA

Tipologia: casa di riposo

Denominazione: R.S.A. La Residenza

Indirizzo: Via dei Mille, 41

Denominazione struttura conservativa - livello 1: Fondazione Casa di Dio Onlus

Collocazione originaria: SC

DATI PATRIMONIALI E COLLEZIONI

INVENTARIO

Denominazione: inventario corrente

Data: 2012

Numero: 20120

STIMA

CRONOLOGIA

CRONOLOGIA GENERICA

Secolo: sec. XX

Frazione di secolo: prima metà

CRONOLOGIA SPECIFICA

Da: 1918

Validità: post

A: 1920

Validità: ante

Motivazione cronologia: analisi stilistica

DEFINIZIONE CULTURALE

AUTORE

Ruolo: pittore

Nome di persona o ente: Monteverde, Filippo

Tipo intestazione: P

Dati anagrafici/Periodo di attività: 1846-1920

Codice scheda autore: y0010-00032

Motivazione dell'attribuzione: firma

DATI TECNICI

MATERIA E TECNICA

Materia: tela

Tecnica: pittura a olio

MISURE

Unità: cm

Altezza: 62.5

Larghezza: 59

Indicazioni sul soggetto: Abbigliamento: giacca; camicia; cravatta.

DATI ANALITICI

ISCRIZIONI

Classe di appartenenza: firma

Lingua: ITA

Tecnica di scrittura: a graffito

Tipo di caratteri: corsivo

Posizione: in basso a destra

Trascrizione: F. MONTEVERDE

Notizie storico-critiche

Il dipinto raffigura Pietro da Ponte (Brescia, 18 ottobre 1833 - 28 gennaio 1918), letterato, erudito bibliofilo, studioso delle opere d'arte bresciane, promotore del Museo civico dell'età cristiana e medievale, bibliotecario della Biblioteca Queriniana e conservatore degli oggetti d'arte e antichità dei Musei e Pinacoteche. Un altro dipinto, pressochè identico a quello in esame, è conservato presso l'Ateneo di Scienze, Lettere ed Arti, del quale Da Ponte era socio. Allo stato attuale delle ricerche, non è noto come il dipinto sia giunto nelle collezioni dei pii luoghi.

CONSERVAZIONE

STATO DI CONSERVAZIONE

Data: 2018

Stato di conservazione: cattivo

Indicazioni specifiche: patina superficiale, ritocchi alterati, graffi

Fonte: osservazione diretta

CONDIZIONE GIURIDICA E VINCOLI

CONDIZIONE GIURIDICA

Indicazione generica: proprietà persona giuridica senza scopo di lucro

Indicazione specifica: Fondazione Casa di Dio Onlus

Indirizzo: Via Moretto, 4 - 25125 Brescia

FONTI E DOCUMENTI DI RIFERIMENTO

DOCUMENTAZIONE FOTOGRAFICA

Codice univoco della risorsa: SC_OA_y0010-00107_IMG-0000555956

Genere: documentazione allegata

Tipo: fotografia colore

Autore: Radici, Giuliano

Data: 2016/06/14

Codice identificativo: y0010-00107

Collocazione del file nell'archivio locale: Foto Quadreria

Nome del file originale: y0010-00107.jpg

BIBLIOGRAFIA [1 / 2]

Genere: bibliografia specifica

Autore: Lonati, R.

Titolo libro o rivista: Commentari dell'Ateneo di Brescia per l'anno 1980

Titolo contributo: Biografie di artisti bresciani

Luogo di edizione: Brescia

Anno di edizione: 1981

Codice scheda bibliografia: y0010-00073

V., pp., nn.: 223

BIBLIOGRAFIA [2 / 2]

Genere: bibliografia specifica

Autore: Capretti L./ De Leonardis F.

Titolo libro o rivista: Filippo Monteverde (1848-1920)

Luogo di edizione: Brescia

Anno di edizione: 2006

Codice scheda bibliografia: y0010-00015

V., pp., nn.: 107

COMPILAZIONE

COMPILAZIONE

Anno di redazione: 2018

Ente compilatore: Fondazione Casa di Dio Onlus

Nome: Bassini, Elisa

Referente scientifico: Bassini, Elisa

Funzionario responsabile: Balzani, Pietro