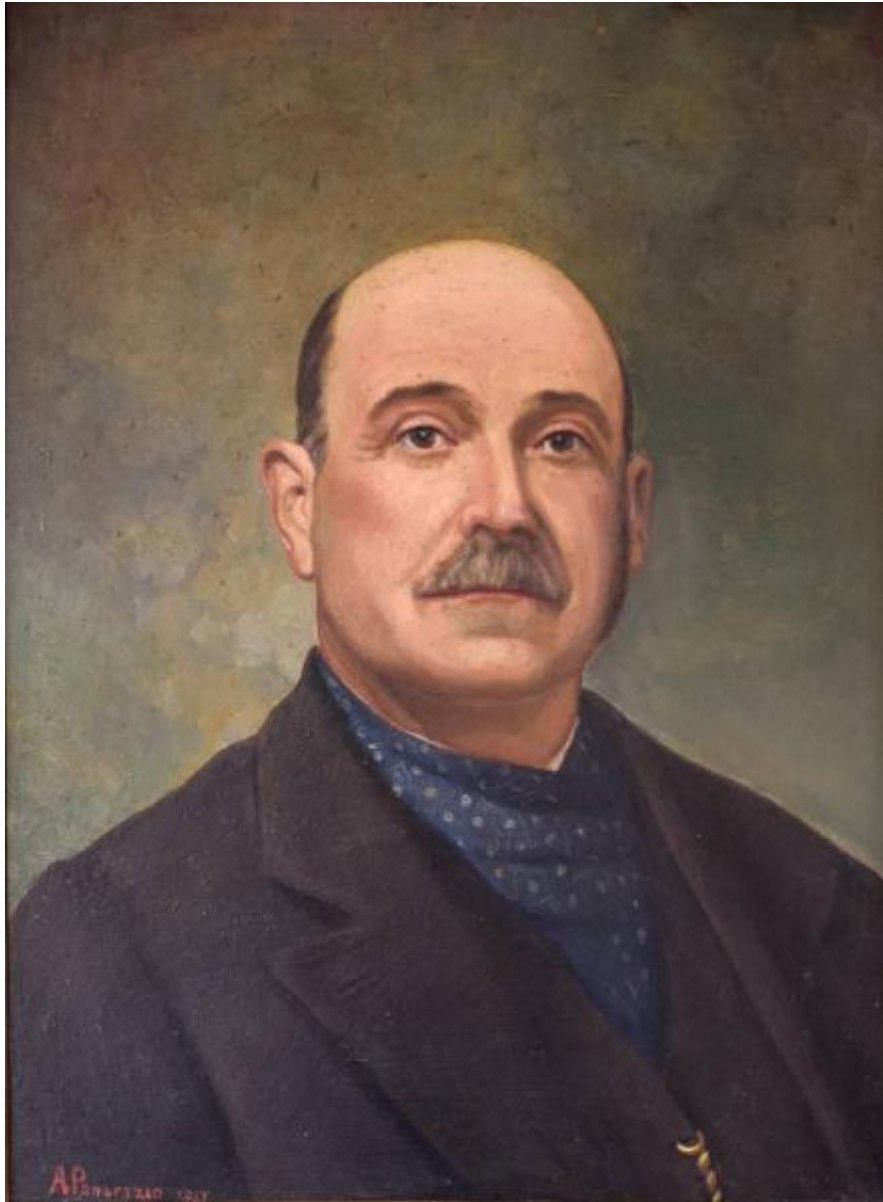


Ritratto di Giuseppe Lazzaroni

Pangrazio, A.



Link risorsa: <https://www.lombardiabeniculturali.it/opere-arte/schede/y0010-00109/>

Scheda SIRBeC: <https://www.lombardiabeniculturali.it/opere-arte/schede-complete/y0010-00109/>

CODICI

Unità operativa: y0010

Numero scheda: 109

Codice scheda: y0010-00109

Tipo scheda: OA

Livello ricerca: P

CODICE UNIVOCO

Codice regione: 03

Ente schedatore: R03/ Fondazione Casa di Dio Onlus

Ente competente: S23

OGGETTO

Categoria dell'oggetto: pittura

OGGETTO

Definizione: dipinto

Disponibilità del bene: reale

SOGGETTO

Categoria generale: ritratto

Identificazione: Ritratto di Giuseppe Lazzaroni

LOCALIZZAZIONE GEOGRAFICO-AMMINISTRATIVA

INDICAZIONE DEL CONTENITORE FISICO

Codice del contenitore fisico: 27398

Categoria del contenitore fisico: architettura

LOCALIZZAZIONE GEOGRAFICO-AMMINISTRATIVA ATTUALE

Stato: Italia

Regione: Lombardia

Provincia: BS

Nome provincia: Brescia

Codice ISTAT comune: 017029

Comune: Brescia

COLLOCAZIONE SPECIFICA

Tipologia: palazzo

Qualificazione: privato

Denominazione: Palazzina Zanchi

Indirizzo: Via Moretto, 4

Denominazione struttura conservativa - livello 1: Fondazione Casa di Dio Onlus

Collocazione originaria: SC

DATI PATRIMONIALI E COLLEZIONI

INVENTARIO

Denominazione: inventario corrente

Data: 2012

Numero: 20126

CRONOLOGIA

CRONOLOGIA GENERICA

Secolo: sec. XX

Frazione di secolo: prima metà

CRONOLOGIA SPECIFICA

Da: 1947

A: 1947

Motivazione cronologia: data

DEFINIZIONE CULTURALE

AUTORE

Ruolo: pittore

Nome di persona o ente: Pangrazio, A.

Tipo intestazione: P

Dati anagrafici/Periodo di attività: notizie sec. XX

Codice scheda autore: y0010-00051

Motivazione dell'attribuzione: firma

DATI TECNICI

MATERIA E TECNICA

Materia: tela

Tecnica: pittura a olio

MISURE

Unità: cm

Altezza: 286

Larghezza: 190

Indicazioni sul soggetto: Personaggi: Giuseppe Lazzaroni. Abbigliamento: giacca; foulard; camicia.

DATI ANALITICI

ISCRIZIONI

Classe di appartenenza: firma

Lingua: ITA

Tecnica di scrittura: a pennello

Tipo di caratteri: corsivo

Posizione: in basso a destra

Trascrizione: A PANGRAZIO 1947

Notizie storico-critiche

La sintetica indicazione riportata sull'Albo d'oro dei benefattori di Casa di Dio "1998. Ottobre. Merigo Maria Gilda vedova Lazzaroni. Donazione in memoria del marito in lire 500.000,00 e quadro suocero" può riferirsi al modesto dipinto in esame, proveniente probabilmente dalla casa familiare.

CONSERVAZIONE

STATO DI CONSERVAZIONE

Data: 2018

Stato di conservazione: cattivo

Indicazioni specifiche: sporco superficiale, patina, ritocchi alterati, cadute di colore

Fonte: osservazione diretta

CONDIZIONE GIURIDICA E VINCOLI

CONDIZIONE GIURIDICA

Indicazione generica: proprietà persona giuridica senza scopo di lucro

Indicazione specifica: Fondazione Casa di Dio Onlus

Indirizzo: Via Moretto, 4 - 25125 Brescia

FONTI E DOCUMENTI DI RIFERIMENTO

DOCUMENTAZIONE FOTOGRAFICA

Codice univoco della risorsa: SC_OA_y0010-00109_IMG-0000555958

Genere: documentazione allegata

Tipo: fotografia colore

Autore: Bassini, Elisa

Data: 2018/04/16

Codice identificativo: y0010-00109

Collocazione del file nell'archivio locale: Foto Quadreria

Nome del file originale: y0010-00109.jpg

COMPILAZIONE

COMPILAZIONE

Anno di redazione: 2018

Ente compilatore: Fondazione Casa di Dio Onlus

Nome: Bassini, Elisa

Referente scientifico: Bassini, Elisa

Funzionario responsabile: Balzani, Pietro