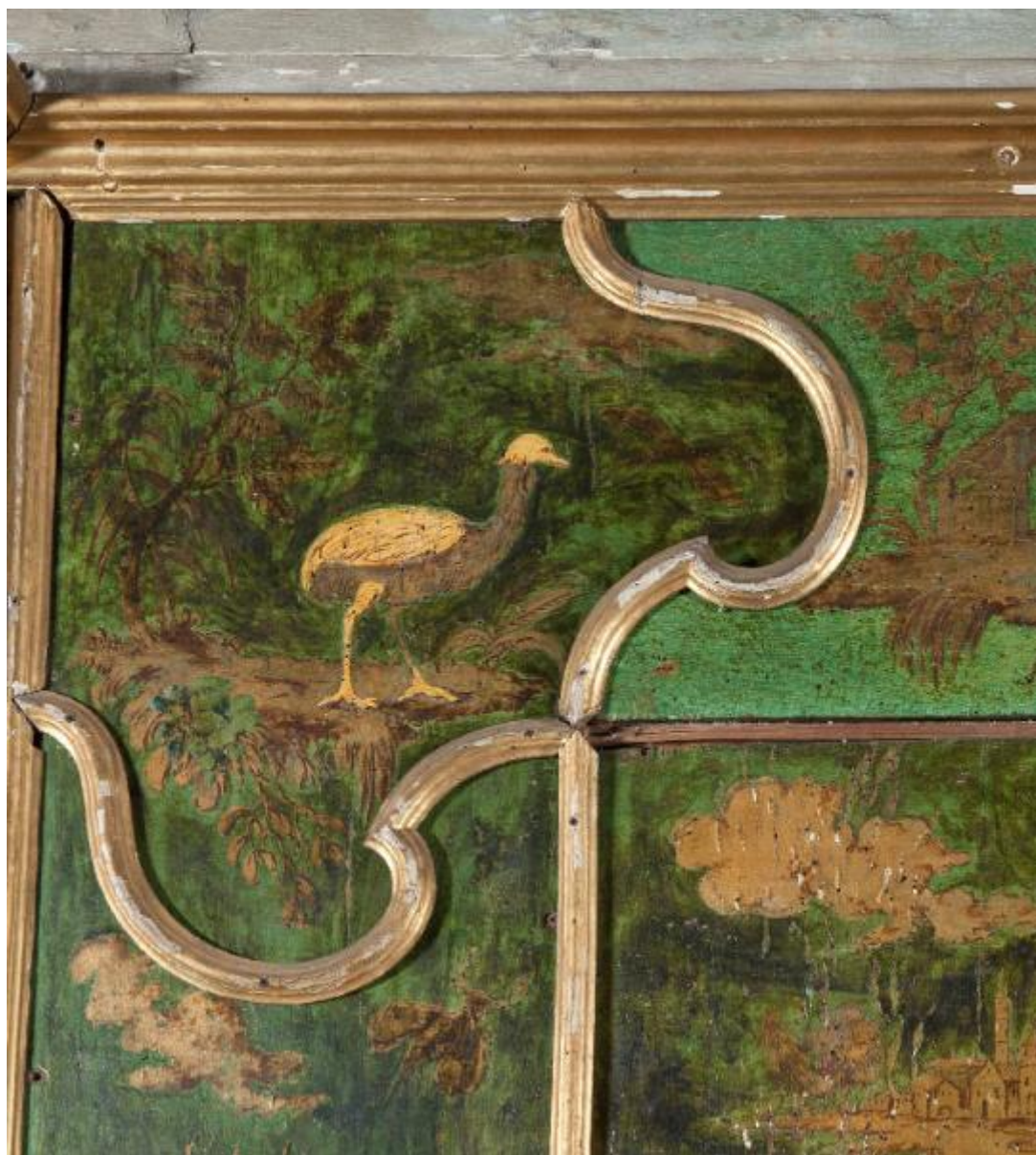


Paesaggio con animali

ambito lombardo



Link risorsa: <https://www.lombardiabeniculturali.it/opere-arte/schede/y0020-00218/>

Scheda SIRBeC: <https://www.lombardiabeniculturali.it/opere-arte/schede-complete/y0020-00218/>

CODICI

Unità operativa: y0020

Numero scheda: 218

Codice scheda: y0020-00218

Tipo scheda: OA

Livello ricerca: P

CODICE UNIVOCO

Codice regione: 03

Ente schedatore: R03/ Fondazione Casa di Dio Onlus

Ente competente: S74

RELAZIONI

STRUTTURA COMPLESSA

Livello: 8.1

Codice IDK della scheda madre: y0020-00162

OGGETTO

Categoria dell'oggetto: pittura

OGGETTO

Definizione: dipinto

Identificazione: elemento d'insieme

Disponibilità del bene: reale

SOGGETTO

Categoria generale: paesaggio

Identificazione: paesaggio con animali

LOCALIZZAZIONE GEOGRAFICO-AMMINISTRATIVA

INDICAZIONE DEL CONTENITORE FISICO

Codice del contenitore fisico: 26739

Categoria del contenitore fisico: architettura

LOCALIZZAZIONE GEOGRAFICO-AMMINISTRATIVA ATTUALE

Stato: Italia

Regione: Lombardia

Provincia: BS

Nome provincia: Brescia

Codice ISTAT comune: 017029

Comune: Brescia

COLLOCAZIONE SPECIFICA

Tipologia: casa

Qualificazione: nobiliare

Denominazione: Palazzo Averoldi

Indirizzo: Via Moretto 12

Denominazione struttura conservativa - livello 1: Fondazione Casa di Dio Onlus

Collocazione originaria: SI

CRONOLOGIA

CRONOLOGIA GENERICA

Secolo: sec. XVIII

CRONOLOGIA SPECIFICA

Da: 1750

Validità: post

A: 1782

Validità: ante

Motivazione cronologia: bibliografia

DEFINIZIONE CULTURALE

AMBITO CULTURALE

Denominazione: ambito lombardo

Motivazione dell'attribuzione: analisi stilistica

DATI TECNICI

MATERIA E TECNICA

Materia: tavola

Tecnica [1 / 3]: sagomatura

Tecnica [2 / 3]: pittura a olio

Tecnica [3 / 3]: laccatura

MISURE

Unità: cm

Altezza: 55

Larghezza: 55

Indicazioni sul soggetto: Animali: uccello; libellula. Piante: alberi. Fenomeni metereologici: nuvole.

CONSERVAZIONE

STATO DI CONSERVAZIONE

Data: 2018

Stato di conservazione: discreto

Fonte: osservazione diretta

RESTAURI E ANALISI

RESTAURI

Data: 1987-1989

Ente responsabile: SBAA BS

Note

Per l'esecuzione del restauro i pannelli sono stati smontati e trasportati presso il laboratorio di restauro dell'E.N.A.I.P. a Botticino.

Nome operatore: Ditta Voltolini Diego e Bonfà Ivonne - Trento

CONDIZIONE GIURIDICA E VINCOLI

CONDIZIONE GIURIDICA

Indicazione generica: proprietà persona giuridica senza scopo di lucro

Indicazione specifica: Fondazione Casa di Dio Onlus

Indirizzo: Via Moretto, 4 - 25125 Brescia

FONTI E DOCUMENTI DI RIFERIMENTO

DOCUMENTAZIONE FOTOGRAFICA

Codice univoco della risorsa: SC_OA_y0020-00218_IMG-0000556192

Genere: documentazione allegata

Tipo: fotografia digitale colore

Autore: Fotostudio Rapuzzi

Data: 2018/12/06

Codice identificativo: y0020-00218

Collocazione del file nell'archivio locale: Foto Dipinti Palazzo Averoldi

Nome del file originale: y0020-00218.jpg

BIBLIOGRAFIA [1 / 2]

Genere: bibliografia specifica

Autore: Balzani P.

Titolo libro o rivista: Le vicende edilizie e l'apparato decorativo di Palazzo Averoldi a Brescia

Anno di edizione: 2016

Codice scheda bibliografia: y0020-00004

V., pp., nn.: p. 58; pp. 85-87

BIBLIOGRAFIA [2 / 2]

Genere: bibliografia specifica

Autore: Lechi F.

Titolo libro o rivista: Le dimore bresciane in cinque secoli di storia

Luogo di edizione: Brescia

Anno di edizione: 1973-1983

Codice scheda bibliografia: y0020-00006

V., pp., nn.: v. III p. 321

COMPILAZIONE

COMPILAZIONE

Anno di redazione: 2018

Ente compilatore: Fondazione Casa di Dio Onlus

Nome: Pernis, Mirka

Referente scientifico: Bassini, Elisa

Funzionario responsabile: Balzani, Pietro