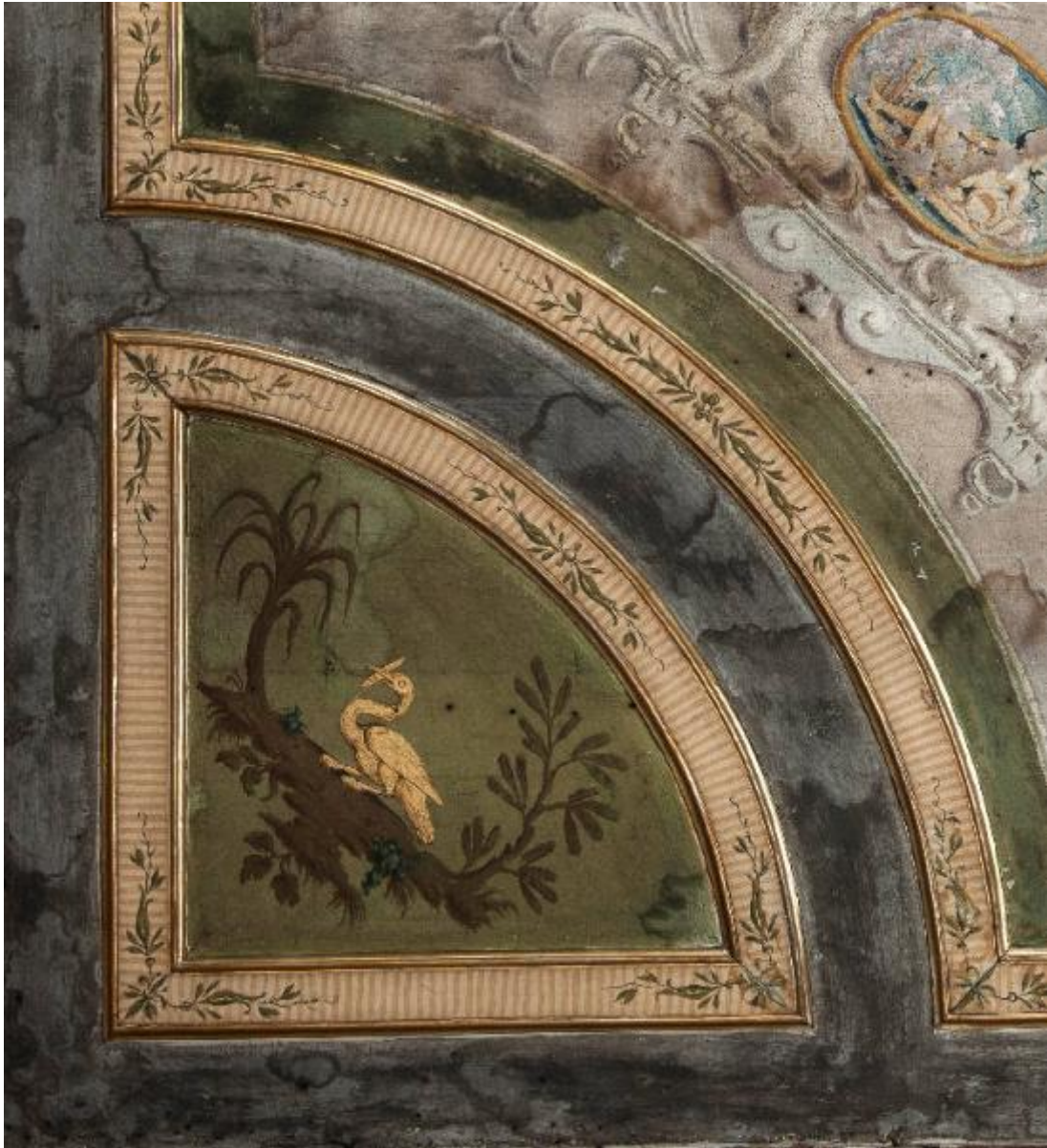


Cigno (?)

Gandini, Saverio; Mondini, Giuseppe



Link risorsa: <https://www.lombardiabeniculturali.it/opere-arte/schede/y0020-00253/>

Scheda SIRBeC: <https://www.lombardiabeniculturali.it/opere-arte/schede-complete/y0020-00253/>

CODICI

Unità operativa: y0020

Numero scheda: 253

Codice scheda: y0020-00253

Tipo scheda: OA

Livello ricerca: P

CODICE UNIVOCO

Codice regione: 03

Ente schedatore: R03/ Fondazione Casa di Dio Onlus

Ente competente: S74

RELAZIONI

STRUTTURA COMPLESSA

Livello: 5

Codice IDK della scheda madre: y0020-00248

OGGETTO

Categoria dell'oggetto: pertinenze decorative

OGGETTO

Definizione: dipinto

Identificazione: elemento d'insieme

Disponibilità del bene: reale

SOGGETTO

Categoria generale: decorazioni e ornati

Identificazione: cigno (?)

LOCALIZZAZIONE GEOGRAFICO-AMMINISTRATIVA

INDICAZIONE DEL CONTENITORE FISICO

Codice del contenitore fisico: 26739

Categoria del contenitore fisico: architettura

LOCALIZZAZIONE GEOGRAFICO-AMMINISTRATIVA ATTUALE

Stato: Italia

Regione: Lombardia

Provincia: BS

Nome provincia: Brescia

Codice ISTAT comune: 017029

Comune: Brescia

COLLOCAZIONE SPECIFICA

Tipologia: casa

Qualificazione: nobiliare

Denominazione: Palazzo Averoldi

Indirizzo: Via Moretto 12

Denominazione struttura conservativa - livello 1: Fondazione Casa di Dio Onlus

Collocazione originaria: SI

CRONOLOGIA

CRONOLOGIA GENERICA

Secolo: sec. XVIII

CRONOLOGIA SPECIFICA

Da: 1791

Validità: post

A: 1791

Validità: ante

Motivazione cronologia: bibliografia

DEFINIZIONE CULTURALE

AUTORE [1 / 2]

Ruolo: pittore

Nome di persona o ente: Gandini, Saverio

Tipo intestazione: P

Dati anagrafici/Periodo di attività: 1729 -1796

Codice scheda autore: y0020-00007

Motivazione dell'attribuzione: bibliografia

AUTORE [2 / 2]

Ruolo: doratore

Nome di persona o ente: Mondini, Giuseppe

Tipo intestazione: P

Dati anagrafici/Periodo di attività: notizie 1791

Codice scheda autore: y0020-00008

Motivazione dell'attribuzione: bibliografia

COMMITTENZA

Data: 1791

Nome [1 / 2]: Chizzola Faustino

Nome [2 / 2]: Chizzola Giuseppe

Fonte: bibliografia

DATI TECNICI

MATERIA E TECNICA

Materia: tela

Tecnica: pittura a tempera

MISURE

Mancanza: MNR

Indicazioni sul soggetto: Animali: cigno. Piante: alberi.

CONSERVAZIONE

STATO DI CONSERVAZIONE

Data: 2018

Stato di conservazione: discreto

Fonte: osservazione diretta

CONDIZIONE GIURIDICA E VINCOLI

CONDIZIONE GIURIDICA

Indicazione generica: proprietà persona giuridica senza scopo di lucro

Indicazione specifica: Fondazione Casa di Dio Onlus

Indirizzo: Via Moretto, 4 - 25125 Brescia

FONTI E DOCUMENTI DI RIFERIMENTO

DOCUMENTAZIONE FOTOGRAFICA

Codice univoco della risorsa: SC_OA_y0020-00253_IMG-0000556227

Genere: documentazione allegata

Tipo: fotografia digitale colore

Autore: Fotostudio Rapuzzi

Data: 2018/12/06

Codice identificativo: y0020-00253

Collocazione del file nell'archivio locale: Foto Dipinti Palazzo Averoldi

Nome del file originale: y0020-00253.jpg

BIBLIOGRAFIA [1 / 2]

Genere: bibliografia specifica

Autore: Balzani P.

Titolo libro o rivista: Le vicende edilizie e l'apparato decorativo di Palazzo Averoldi a Brescia

Anno di edizione: 2016

Codice scheda bibliografia: y0020-00004

V., pp., nn.: pp. 85-87

BIBLIOGRAFIA [2 / 2]

Genere: bibliografia specifica

Autore: Lechi F.

Titolo libro o rivista: Le dimore bresciane in cinque secoli di storia

Luogo di edizione: Brescia

Anno di edizione: 1973-1983

Codice scheda bibliografia: y0020-00006

V., pp., nn.: v. III p. 321

COMPILAZIONE

COMPILAZIONE

Anno di redazione: 2018

Ente compilatore: Fondazione Casa di Dio Onlus

Nome: Pernis, Mirka

Referente scientifico: Bassini, Elisa

Funzionario responsabile: Balzani, Pietro