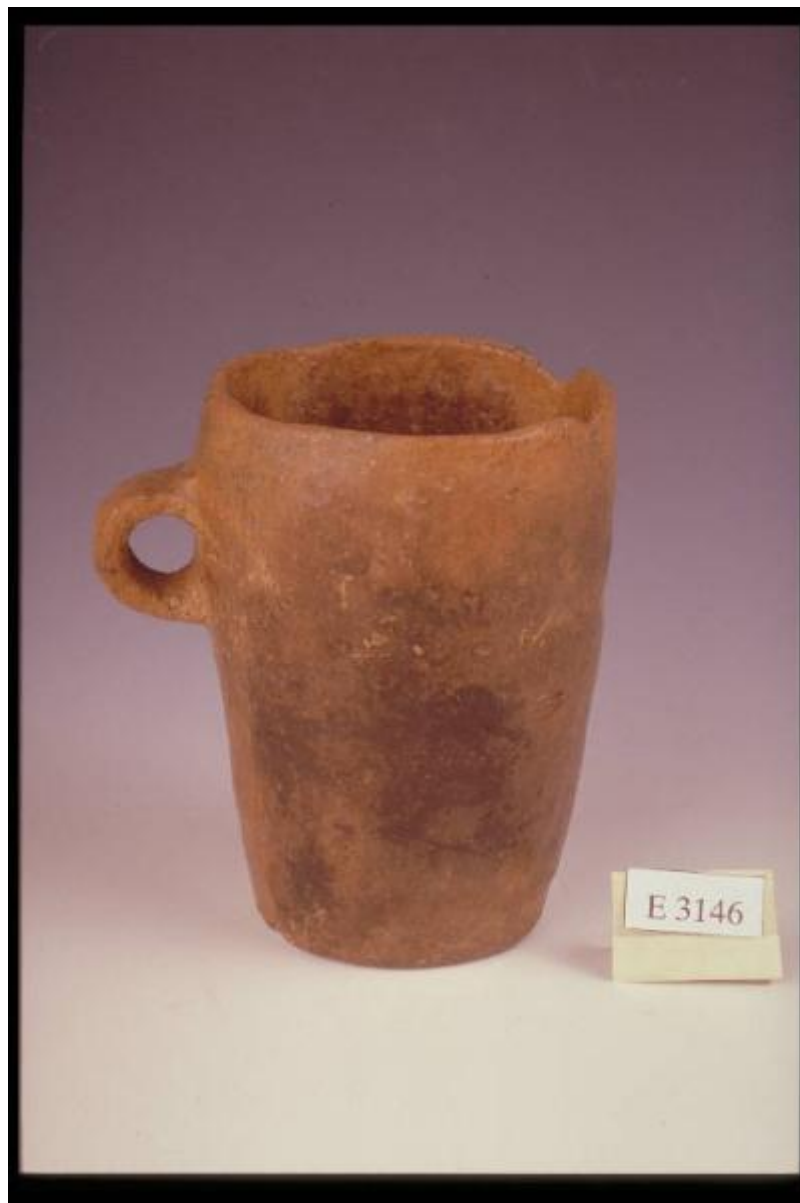


# Boccale

cultura di Golasecca



Link risorsa: <https://www.lombardiabeniculturali.it/reperti-archeologici/schede/1m060-00047/>

Scheda SIRBeC: <https://www.lombardiabeniculturali.it/reperti-archeologici/schede-complete/1m060-00047/>

## CODICI

Unità operativa: 1m060

Numero scheda: 47

Codice scheda: 1m060-00047

Tipo scheda: RA

Livello ricerca: P

### CODICE UNIVOCO

Codice regione: 03

Numero catalogo generale: 02045247

Ente schedatore: R03/ Musei Civici di Como

Ente competente: S25

## RELAZIONI

### RELAZIONI CON ALTRI BENI

Tipo relazione: è compreso

Tipo scheda: COL

Codice IDK della scheda correlata: COL-LMD20-0000010

## OGGETTO

### OGGETTO

Definizione: boccale

Disponibilità del bene: reale

Classe e produzione: CERAMICA GOLASECCHIANA

## LOCALIZZAZIONE GEOGRAFICO-AMMINISTRATIVA

### INDICAZIONE DEL CONTENITORE FISICO

Codice del contenitore fisico: 5477

Categoria del contenitore fisico: architettura

### LOCALIZZAZIONE GEOGRAFICO-AMMINISTRATIVA ATTUALE

Stato: Italia

Regione: Lombardia

Provincia: CO

Nome provincia: Como

Codice ISTAT comune: 013075

Comune: Como

### **COLLOCAZIONE SPECIFICA**

Tipologia: palazzo

Qualificazione: gentilizio

Denominazione: Palazzo Giovio

Indirizzo: Piazza Medaglie d'Oro, 1

Denominazione struttura conservativa - livello 1: Musei Civici di Como

Denominazione struttura conservativa - livello 2: Museo Archeologico Paolo Giovio

Tipologia struttura conservativa: museo

Altra denominazione [1 / 3]: Palazzo Giovio ora Museo Civico

Altra denominazione [2 / 3]: Palazzo Giovio ora Museo Civico

Altra denominazione [3 / 3]: Palazzo Giovio ora Museo Civico

## **ALTRE LOCALIZZAZIONI GEOGRAFICO-AMMINISTRATIVE**

Tipo di localizzazione: luogo di provenienza/collocazione precedente

### **LOCALIZZAZIONE GEOGRAFICO-AMMINISTRATIVA**

Stato: Italia

Regione: Lombardia

Provincia: CO

Comune: Como

Località: PREGOSA

Altra località: CIVIGLIO (frazione ISTAT)

Altra località: Via Ghislanzoni / tomba 1

## **DATI PATRIMONIALI E COLLEZIONI**

### **INVENTARIO**

Data: 1985

Collocazione: Museo Civico "P. Giovio" di Como

Numero: E 3146

## MODALITA' DI REPERIMENTO

### DATI DI SCAVO

Data: 1973/05/19

Ente responsabile: SA MI

Responsabile scientifico: Frigerio G.

Bibliografia specifica: FRIGERIO G., in RAC 1975, pp. 5-53

Specifiche di reperimento: Caviglio / Pregosa / Via Ghislanzoni / tomba 1

## CRONOLOGIA

### CRONOLOGIA GENERICA

Secolo: secc. VI/ V a.C.

Frazione di secolo: fine/inizio

### CRONOLOGIA SPECIFICA

Da: 525 a.C.

Validità: post

A: 480 a.C.

Validità: ante

Motivazione cronologia: analisi stilistica

## DEFINIZIONE CULTURALE

### AMBITO CULTURALE

Denominazione: cultura di Golasecca

Motivazione dell'attribuzione: analisi stilistica

## DATI TECNICI

### MATERIA E TECNICA

Materia: impasto semidepurato

Tecnica [1 / 2]: a tornio veloce

Tecnica [2 / 2]: lisciatura a stecca

## MISURE

Unità: cm

Altezza: 11.2

Diametro: 8.4

## DATI ANALITICI

### DESCRIZIONE

Indicazioni sull'oggetto: Boccale a corpo cilindrico con ansa verticale a nastro

## CONSERVAZIONE

### STATO DI CONSERVAZIONE

Data: 2000

Stato di conservazione: ricomponibile

## CONDIZIONE GIURIDICA E VINCOLI

### CONDIZIONE GIURIDICA

Indicazione generica: proprietà Stato

Indicazione specifica: Stato italiano

### ACQUISIZIONE

Tipo acquisizione: deposito

Nome: Frigerio G.

Data acquisizione: 1973

Luogo acquisizione: Como

## FONTI E DOCUMENTI DI RIFERIMENTO

### DOCUMENTAZIONE FOTOGRAFICA

Codice univoco della risorsa: SC\_RA\_1m060-00047\_IMG-0000077267

Genere: documentazione allegata

Tipo: fotografia colore

Collocazione: PhotoCD 1

Codice identificativo: img0044.pcd

Note: generale

Collocazione del file nell'archivio locale: E3100-E4777

Nome del file originale: E3146.jpg

#### **BIBLIOGRAFIA**

Genere: bibliografia specifica

Autore: FRIGERIO G.

Titolo contribuito: Due nuovi sepolcreti a Caviglio e a Brunate

Luogo di edizione: Como

Anno di edizione: 1975

V., pp., nn.: 20

V., tavv., figg.: Tav. VI, fig. 2

#### **COMPILAZIONE**

##### **COMPILAZIONE**

Anno di redazione: 2001

Nome: Ravaglia, M.

Funzionario responsabile: Uboldi, G.M.

##### **AGGIORNAMENTO-REVISIONE**

Anno di aggiornamento/revisione: 2002

Nome: Ravaglia, M.