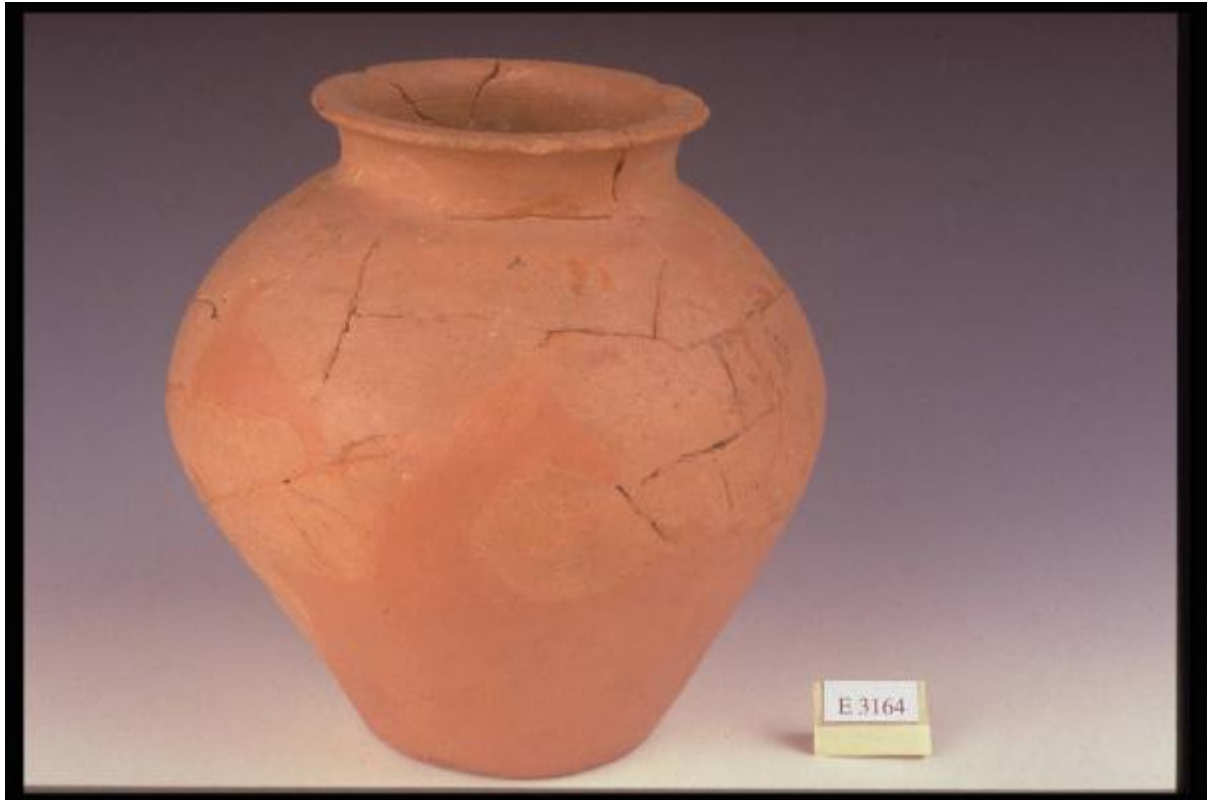


Olla ovoide

cultura di Golasecca



Link risorsa: <https://www.lombardiabeniculturali.it/reperti-archeologici/schede/1m060-00065/>

Scheda SIRBeC: <https://www.lombardiabeniculturali.it/reperti-archeologici/schede-complete/1m060-00065/>

CODICI

Unità operativa: 1m060

Numero scheda: 65

Codice scheda: 1m060-00065

Tipo scheda: RA

Livello ricerca: P

CODICE UNIVOCO

Codice regione: 03

Numero catalogo generale: 02045265

Ente schedatore: R03/ Musei Civici di Como

Ente competente: S25

RELAZIONI

RELAZIONI CON ALTRI BENI

Tipo relazione: è compreso

Tipo scheda: COL

Codice IDK della scheda correlata: COL-LMD20-0000010

OGGETTO

OGGETTO

Definizione: olla ovoide

Disponibilità del bene: reale

Classe e produzione: CERAMICA GOLASECCHIANA

LOCALIZZAZIONE GEOGRAFICO-AMMINISTRATIVA

INDICAZIONE DEL CONTENITORE FISICO

Codice del contenitore fisico: 5477

Categoria del contenitore fisico: architettura

LOCALIZZAZIONE GEOGRAFICO-AMMINISTRATIVA ATTUALE

Stato: Italia

Regione: Lombardia

Provincia: CO

Nome provincia: Como

Codice ISTAT comune: 013075

Comune: Como

COLLOCAZIONE SPECIFICA

Tipologia: palazzo

Qualificazione: gentilizio

Denominazione: Palazzo Giovio

Indirizzo: Piazza Medaglie d'Oro, 1

Denominazione struttura conservativa - livello 1: Musei Civici di Como

Denominazione struttura conservativa - livello 2: Museo Archeologico Paolo Giovio

Tipologia struttura conservativa: museo

Altra denominazione [1 / 3]: Palazzo Giovio ora Museo Civico

Altra denominazione [2 / 3]: Palazzo Giovio ora Museo Civico

Altra denominazione [3 / 3]: Palazzo Giovio ora Museo Civico

ALTRE LOCALIZZAZIONI GEOGRAFICO-AMMINISTRATIVE

Tipo di localizzazione: luogo di provenienza/collocazione precedente

LOCALIZZAZIONE GEOGRAFICO-AMMINISTRATIVA

Stato: Italia

Regione: Lombardia

Provincia: CO

Comune: Brunate

Altra località: CA' DE CO (frazione ISTAT)

Altra località: Tomba 3

DATI PATRIMONIALI E COLLEZIONI

INVENTARIO

Data: 1985

Collocazione: Museo Civico "P. Giovio" di Como

Numero: E 3164

MODALITA' DI REPERIMENTO

DATI DI SCAVO

Data: 1973/01/13

Responsabile scientifico: Frigerio G.

Bibliografia specifica: FRIGERIO G., in RAC 1975, pp. 23-24

Specifiche di reperimento: Brunate / Ca' de Co / tomba 3

CRONOLOGIA

CRONOLOGIA GENERICA

Secolo: sec. V a.C.

CRONOLOGIA SPECIFICA

Da: 450 a.C.

Validità: post

A: 410 a.C.

Validità: ante

Motivazione cronologia: analisi stilistica

DEFINIZIONE CULTURALE

AMBITO CULTURALE

Denominazione: cultura di Golasecca

Motivazione dell'attribuzione: analisi stilistica

DATI TECNICI

MATERIA E TECNICA

Materia: argilla depurata

Tecnica: a tornio veloce

MISURE

Unità: cm

Altezza: 19.5

Diametro: 18.8

DATI ANALITICI

DESCRIZIONE

Indicazioni sull'oggetto: Olla ovoide a fondo piano con collo cilindrico e labbro esoverso

CONSERVAZIONE

STATO DI CONSERVAZIONE

Data: 2000

Stato di conservazione: ricomposto

CONDIZIONE GIURIDICA E VINCOLI

CONDIZIONE GIURIDICA

Indicazione generica: proprietà Stato

Indicazione specifica: Stato italiano

ACQUISIZIONE

Tipo acquisizione: deposito

Nome: Frigerio G.

Data acquisizione: 1973

Luogo acquisizione: Como

FONTI E DOCUMENTI DI RIFERIMENTO

DOCUMENTAZIONE FOTOGRAFICA

Codice univoco della risorsa: SC_RA_1m060-00065_IMG-0000077287

Genere: documentazione allegata

Tipo: fotografia colore

Collocazione: PhotoCD 1

Codice identificativo: img0057.pcd

Note: generale

Collocazione del file nell'archivio locale: E3100-E4777

Nome del file originale: E3164.jpg

BIBLIOGRAFIA

Genere: bibliografia specifica

Autore: FRIGERIO G.

Titolo contribuito: Due nuovi sepolcreti a Civiglio e a Brunate

Luogo di edizione: Como

Anno di edizione: 1975

V., pp., nn.: 23-24

V., tavv., figg.: tav. XI-B, fig. 2

COMPILAZIONE

COMPILAZIONE

Anno di redazione: 2001

Nome: Ravaglia, M.

Funzionario responsabile: Uboldi, G.M.

AGGIORNAMENTO-REVISIONE

Anno di aggiornamento/revisione: 2002

Nome: Ravaglia, M.