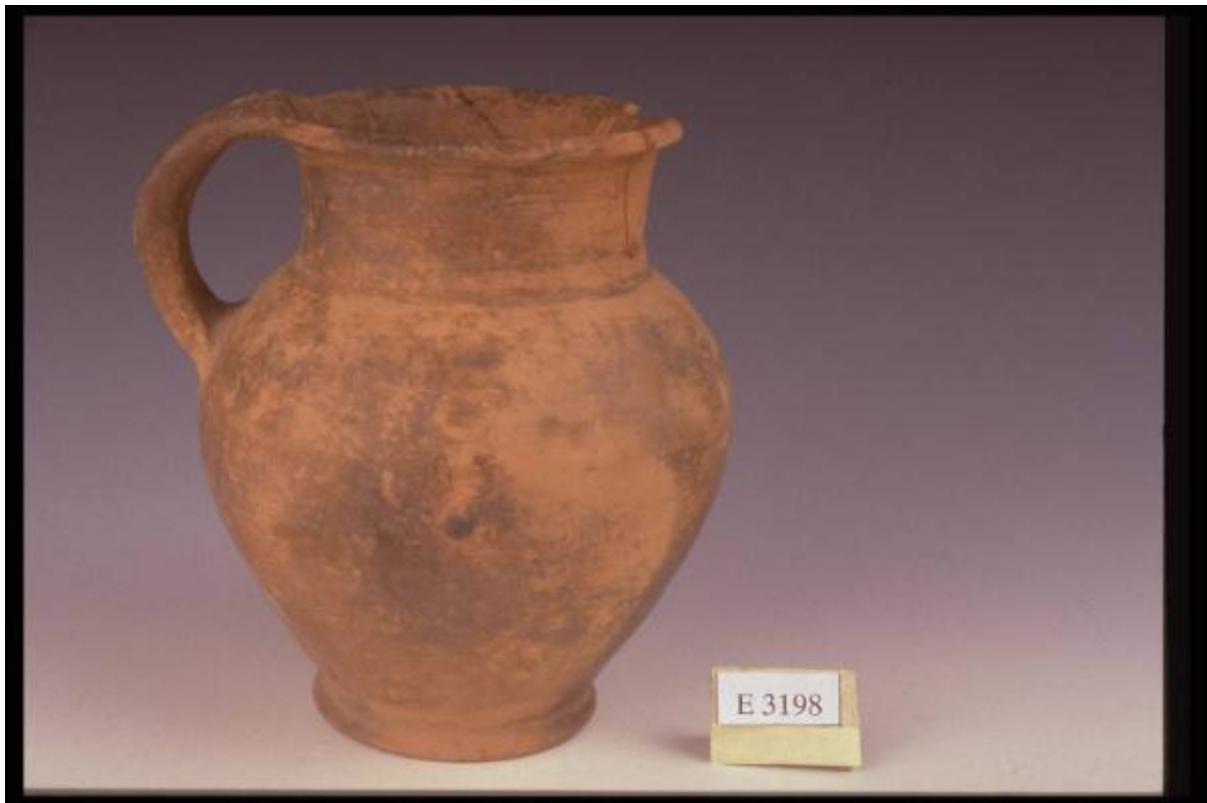


Brocca ansata a becco cilindrico

cultura di Golasecca



Link risorsa: <https://www.lombardiabeniculturali.it/reperti-archeologici/schede/1m060-00099/>

Scheda SIRBeC: <https://www.lombardiabeniculturali.it/reperti-archeologici/schede-complete/1m060-00099/>

CODICI

Unità operativa: 1m060

Numero scheda: 99

Codice scheda: 1m060-00099

Tipo scheda: RA

Livello ricerca: P

CODICE UNIVOCO

Codice regione: 03

Numero catalogo generale: 02045299

Ente schedatore: R03/ Musei Civici di Como

Ente competente: S25

RELAZIONI

RELAZIONI CON ALTRI BENI

Tipo relazione: è compreso

Tipo scheda: COL

Codice IDK della scheda correlata: COL-LMD20-0000010

OGGETTO

OGGETTO

Definizione: brocca ansata a becco cilindrico

Disponibilità del bene: reale

Classe e produzione: CERAMICA DEPURATA

LOCALIZZAZIONE GEOGRAFICO-AMMINISTRATIVA

INDICAZIONE DEL CONTENITORE FISICO

Codice del contenitore fisico: 5477

Categoria del contenitore fisico: architettura

LOCALIZZAZIONE GEOGRAFICO-AMMINISTRATIVA ATTUALE

Stato: Italia

Regione: Lombardia

Provincia: CO

Nome provincia: Como

Codice ISTAT comune: 013075

Comune: Como

COLLOCAZIONE SPECIFICA

Tipologia: palazzo

Qualificazione: gentilizio

Denominazione: Palazzo Giovio

Indirizzo: Piazza Medaglie d'Oro, 1

Denominazione struttura conservativa - livello 1: Musei Civici di Como

Denominazione struttura conservativa - livello 2: Museo Archeologico Paolo Giovio

Tipologia struttura conservativa: museo

Altra denominazione [1 / 3]: Palazzo Giovio ora Museo Civico

Altra denominazione [2 / 3]: Palazzo Giovio ora Museo Civico

Altra denominazione [3 / 3]: Palazzo Giovio ora Museo Civico

ALTRE LOCALIZZAZIONI GEOGRAFICO-AMMINISTRATIVE

Tipo di localizzazione: luogo di provenienza/collocazione precedente

LOCALIZZAZIONE GEOGRAFICO-AMMINISTRATIVA

Stato: Italia

Regione: Lombardia

Provincia: CO

Comune: Como

Località: VISIGNA

Altra località: CIVIGLIO (frazione ISTAT)

Altra località: Tomba II

DATI PATRIMONIALI E COLLEZIONI

INVENTARIO

Data: 1985

Collocazione: Museo Civico "P. Giovio" di Como

Numero: E 3198

MODALITA' DI REPERIMENTO

DATI DI SCAVO

Data: 1878

Responsabile scientifico: Bernasconi G. / Nosedà f.lli

Bibliografia specifica: BARELLI V., in RAC dic. 1878, f. 14, pp. 25-34

Specifiche di reperimento: Civiglio / Visigna / tomba II

CRONOLOGIA

CRONOLOGIA GENERICA

Secolo: sec. V a.C.

CRONOLOGIA SPECIFICA

Da: 480 a.C.

Validità: post

A: 410 a.C.

Validità: ante

Motivazione cronologia: analisi stilistica

DEFINIZIONE CULTURALE

AMBITO CULTURALE

Denominazione: cultura di Golasecca

Motivazione dell'attribuzione: analisi stilistica

DATI TECNICI

MATERIA E TECNICA

Materia: argilla depurata

Tecnica: a tornio veloce

MISURE

Unità: cm

Altezza: 14.7

Diametro: 12.3

DATI ANALITICI

DESCRIZIONE

Indicazioni sull'oggetto: Brocca con ansa a nastro impostata su collo e spalla

CONSERVAZIONE

STATO DI CONSERVAZIONE

Data: 2000

Stato di conservazione: ricomponibile

CONDIZIONE GIURIDICA E VINCOLI

CONDIZIONE GIURIDICA

Indicazione generica: proprietà Ente pubblico territoriale

Indicazione specifica: Comune di Como

ACQUISIZIONE

Tipo acquisizione: donazione

Nome: Bernasconi G.

Data acquisizione: 1879

Luogo acquisizione: Como

FONTI E DOCUMENTI DI RIFERIMENTO

DOCUMENTAZIONE FOTOGRAFICA

Codice univoco della risorsa: SC_RA_1m060-00099_IMG-0000077328

Genere: documentazione allegata

Tipo: fotografia colore

Collocazione: PhotoCD 1

Codice identificativo: img0079.pcd

Note: generale

Collocazione del file nell'archivio locale: E3100-E4777

Nome del file originale: E3198.jpg

BIBLIOGRAFIA

Genere: bibliografia specifica

Autore: BARELLI V.

Titolo contributo

Sepolcreto preromano di Caviglio scoperto nel settembre 1878, continuazione delle tombe rinvenute nel 1875

Luogo di edizione: Como

Anno di edizione: 1878

V., pp., nn.: 25-34

V., tavv., figg.: Tav. unica, 17

COMPILAZIONE

COMPILAZIONE

Anno di redazione: 2001

Nome: Ravaglia, M.

Funzionario responsabile: Uboldi, G.M.

AGGIORNAMENTO-REVISIONE

Anno di aggiornamento/revisione: 2002

Nome: Ravaglia, M.