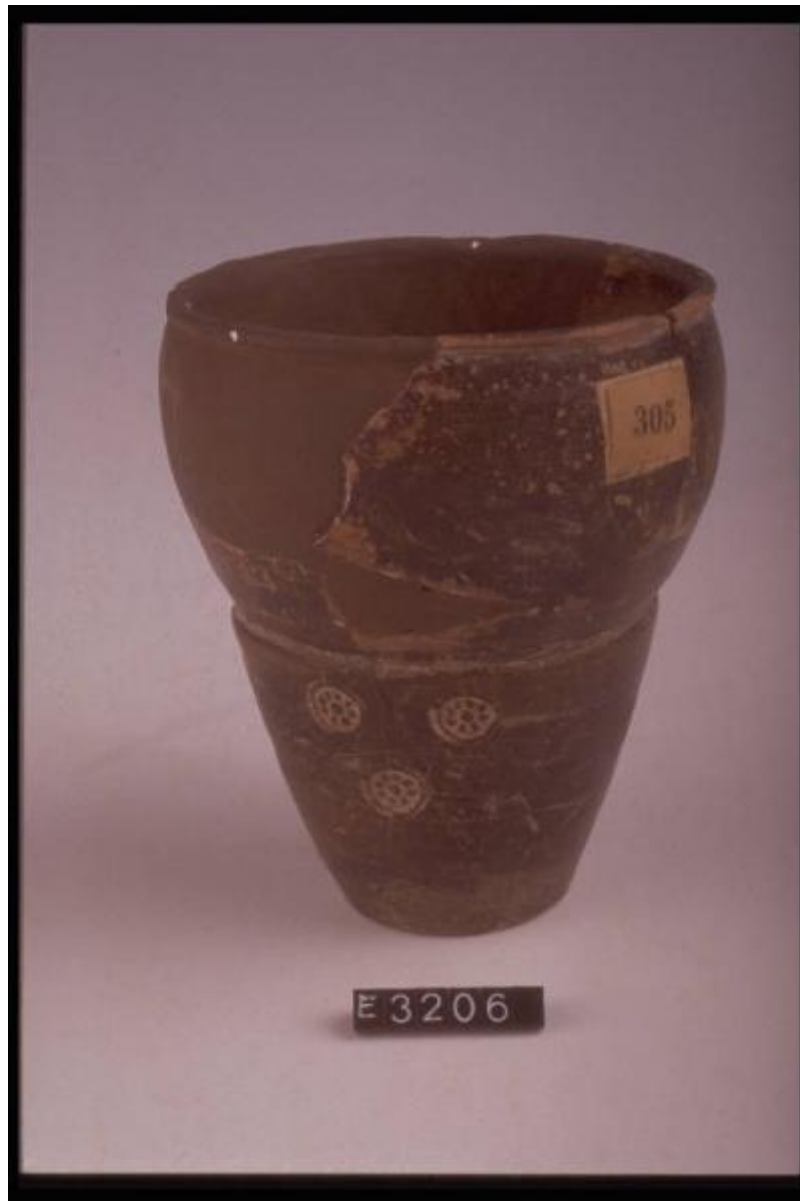


## Bicchiere a calice

cultura di Golasecca



Link risorsa: <https://www.lombardiabenculturali.it/reperti-archeologici/schede/1m060-00107/>

Scheda SIRBeC: <https://www.lombardiabenculturali.it/reperti-archeologici/schede-complete/1m060-00107/>

## CODICI

Unità operativa: 1m060

Numero scheda: 107

Codice scheda: 1m060-00107

Tipo scheda: RA

Livello ricerca: P

### CODICE UNIVOCO

Codice regione: 03

Numero catalogo generale: 02045307

Ente schedatore: R03/ Musei Civici di Como

Ente competente: S25

## RELAZIONI

### RELAZIONI CON ALTRI BENI

Tipo relazione: è compreso

Tipo scheda: COL

Codice IDK della scheda correlata: COL-LMD20-0000010

## OGGETTO

### OGGETTO

Definizione: bicchiere a calice

Tipologia: DE MARINIS / tipo E

Titolo repertorio per esteso: DE MARINIS R.C., Il periodo Golasecca III A in Lombardia, Bergamo 1981

Disponibilità del bene: reale

Classe e produzione: CERAMICA DEPURATA

## LOCALIZZAZIONE GEOGRAFICO-AMMINISTRATIVA

### INDICAZIONE DEL CONTENITORE FISICO

Codice del contenitore fisico: 5477

Categoria del contenitore fisico: architettura

## LOCALIZZAZIONE GEOGRAFICO-AMMINISTRATIVA ATTUALE

Stato: Italia

Regione: Lombardia

Provincia: CO

Nome provincia: Como

Codice ISTAT comune: 013075

Comune: Como

## COLLOCAZIONE SPECIFICA

Tipologia: palazzo

Qualificazione: gentilizio

Denominazione: Palazzo Giovio

Indirizzo: Piazza Medaglie d'Oro, 1

Denominazione struttura conservativa - livello 1: Musei Civici di Como

Denominazione struttura conservativa - livello 2: Museo Archeologico Paolo Giovio

Tipologia struttura conservativa: museo

Altra denominazione [1 / 3]: Palazzo Giovio ora Museo Civico

Altra denominazione [2 / 3]: Palazzo Giovio ora Museo Civico

Altra denominazione [3 / 3]: Palazzo Giovio ora Museo Civico

## ALTRE LOCALIZZAZIONI GEOGRAFICO-AMMINISTRATIVE

Tipo di localizzazione: luogo di provenienza/collocazione precedente

## LOCALIZZAZIONE GEOGRAFICO-AMMINISTRATIVA

Stato: Italia

Regione: Lombardia

Provincia: CO

Comune: Como

Località: VISIGNA

Altra località: CIVIGLIO (frazione ISTAT)

Altra località: Tomba V

## DATI PATRIMONIALI E COLLEZIONI

### **INVENTARIO [1 / 2]**

Data: 1985

Collocazione: Museo Civico "P. Giovio" di Como

Numero: E 3206

### **INVENTARIO [2 / 2]**

Data: 1892

Collocazione: Museo Civico "P. Giovio" di Como

Numero: 305

## **MODALITA' DI REPERIMENTO**

### **DATI DI SCAVO**

Data: 1878

Responsabile scientifico: Bernasconi G. / Nosedà f.lli

Bibliografia specifica: BARELLI V., in RAC dic. 1878, f. 14, pp. 25-34

Specifiche di reperimento: Caviglio / Visigna / tomba V

## **CRONOLOGIA**

### **CRONOLOGIA GENERICA**

Secolo: secc. V/ IV a.C.

Frazione di secolo: fine/inizio

### **CRONOLOGIA SPECIFICA**

Da: 410 a.C.

Validità: post

A: 375 a.C.

Validità: ante

Motivazione cronologia: analisi stilistica

## **DEFINIZIONE CULTURALE**

### **AMBITO CULTURALE**

Denominazione: cultura di Golasecca

Motivazione dell'attribuzione: analisi stilistica

## DATI TECNICI

### MATERIA E TECNICA

Materia: argilla depurata

Tecnica [1 / 2]: a tornio veloce

Tecnica [2 / 2]: stampigliatura

### MISURE

Unità: cm

Altezza: 10.6

Diametro: 8.9

## DATI ANALITICI

### DESCRIZIONE

Indicazioni sull'oggetto: Bicchiere a calice globoso tipo E, con quattro stampiglie

## CONSERVAZIONE

### STATO DI CONSERVAZIONE

Data: 2000

Stato di conservazione: ricomposto

## CONDIZIONE GIURIDICA E VINCOLI

### CONDIZIONE GIURIDICA

Indicazione generica: proprietà Ente pubblico territoriale

Indicazione specifica: Comune di Como

### ACQUISIZIONE

Tipo acquisizione: donazione

Nome: Bernasconi G.

Data acquisizione: 1879

Luogo acquisizione: Como

## FONTI E DOCUMENTI DI RIFERIMENTO

### DOCUMENTAZIONE FOTOGRAFICA [1 / 2]

Codice univoco della risorsa: SC\_RA\_1m060-00107\_IMG-0000077336

Genere: documentazione allegata

Tipo: fotografia colore

Collocazione: PhotoCD 1

Codice identificativo: img0087.pcd

Note: generale

Collocazione del file nell'archivio locale: E3100-E4777

Nome del file originale: E3206.jpg

### **DOCUMENTAZIONE FOTOGRAFICA [2 / 2]**

Codice univoco della risorsa: SC\_RA\_1m060-00107\_IMG-0000077337

Genere: documentazione allegata

Tipo: fotografia colore

Collocazione: Mcco-pro31

Codice identificativo: E3206PART

Visibilità immagine: 1

Collocazione del file nell'archivio locale: E3100-E4777

Nome del file originale: E3206PART.jpg

### **BIBLIOGRAFIA [1 / 2]**

Genere: bibliografia specifica

Autore: BARELLI V.

Titolo contribuito

Sepolcreto preromano di Civiglio scoperto nel settembre 1878, continuazione delle tombe rinvenute nel 1875

Luogo di edizione: Como

Anno di edizione: 1878

V., pp., nn.: 30

V., tavv., figg.: tav. unica

### **BIBLIOGRAFIA [2 / 2]**

Genere: bibliografia specifica

Autore: DE MARINIS R.C.

Titolo contribuito: Il periodo Golasecca III A in Lombardia

Luogo di edizione: Como

Anno di edizione: 1981

V., pp., nn.: 111

V., tavv., figg.: Tav. 48, fig.41

## **COMPILAZIONE**

### **COMPILAZIONE**

Anno di redazione: 2001

Nome: Ravaglia, M.

Funzionario responsabile: Uboldi, G.M.

### **AGGIORNAMENTO-REVISIONE**

Anno di aggiornamento/revisione: 2002

Nome: Ravaglia, M.