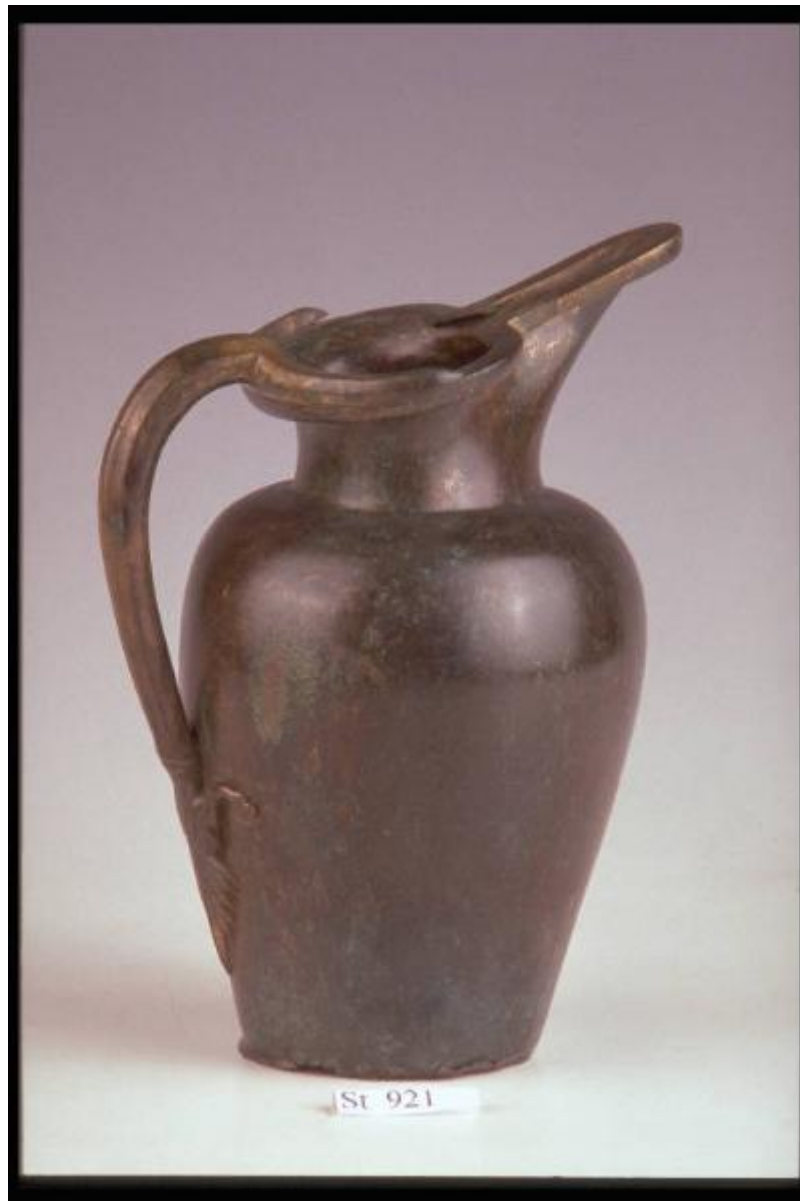


Schnabelkanne

cultura di Golasecca



Link risorsa: <https://www.lombardiabeniculturali.it/reperti-archeologici/schede/1m060-00213/>

Scheda SIRBeC: <https://www.lombardiabeniculturali.it/reperti-archeologici/schede-complete/1m060-00213/>

CODICI

Unità operativa: 1m060

Numero scheda: 213

Codice scheda: 1m060-00213

Tipo scheda: RA

Livello ricerca: P

CODICE UNIVOCO

Codice regione: 03

Numero catalogo generale: 02045413

Ente schedatore: R03/ Musei Civici di Como

Ente competente: S25

RELAZIONI

RELAZIONI CON ALTRI BENI

Tipo relazione: è compreso

Tipo scheda: COL

Codice IDK della scheda correlata: COL-LMD20-0000010

OGGETTO

OGGETTO

Definizione: schnabelkanne

Disponibilità del bene: reale

Classe e produzione: VASELLAME BRONZEO

LOCALIZZAZIONE GEOGRAFICO-AMMINISTRATIVA

INDICAZIONE DEL CONTENITORE FISICO

Codice del contenitore fisico: 5477

Categoria del contenitore fisico: architettura

LOCALIZZAZIONE GEOGRAFICO-AMMINISTRATIVA ATTUALE

Stato: Italia

Regione: Lombardia

Provincia: CO

Nome provincia: Como

Codice ISTAT comune: 013075

Comune: Como

COLLOCAZIONE SPECIFICA

Tipologia: palazzo

Qualificazione: gentilizio

Denominazione: Palazzo Giovio

Indirizzo: Piazza Medaglie d'Oro, 1

Denominazione struttura conservativa - livello 1: Musei Civici di Como

Denominazione struttura conservativa - livello 2: Museo Archeologico Paolo Giovio

Tipologia struttura conservativa: museo

Altra denominazione [1 / 3]: Palazzo Giovio ora Museo Civico

Altra denominazione [2 / 3]: Palazzo Giovio ora Museo Civico

Altra denominazione [3 / 3]: Palazzo Giovio ora Museo Civico

ALTRE LOCALIZZAZIONI GEOGRAFICO-AMMINISTRATIVE

Tipo di localizzazione: luogo di reperimento

LOCALIZZAZIONE GEOGRAFICO-AMMINISTRATIVA

Stato: Italia

Regione: Lombardia

Provincia: CO

Comune: Como

Località: Ca' Morta

Altra località: Rebbio (frazione ISTAT)

Altra località: Cava Manzoni

DATI PATRIMONIALI E COLLEZIONI

INVENTARIO [1 / 2]

Data: 1985

Collocazione: Museo Civico "P. Giovio" di Como

Numero: E 3311

INVENTARIO [2 / 2]

Collocazione: SA MI

Numero: ST 921

MODALITA' DI REPERIMENTO

DATI DI SCAVO

Data: 1924

Responsabile scientifico: Manzoni C.

Bibliografia specifica: BASERGA G., in RAC 1925, pp. 47-48

Specifiche di reperimento: Ca' Morta / tomba III del 1924

CRONOLOGIA

CRONOLOGIA GENERICA

Secolo: sec. V a.C.

CRONOLOGIA SPECIFICA

Da: 480 a.C.

Validità: post

A: 440 a.C.

Validità: ante

Motivazione cronologia: analisi stilistica

DEFINIZIONE CULTURALE

AMBITO CULTURALE

Denominazione: cultura di Golasecca

Motivazione dell'attribuzione: analisi stilistica

DATI TECNICI

MATERIA E TECNICA

Materia: bronzo

Tecnica: laminatura

MISURE

Unità: cm

Altezza: 22.5

Diametro: 12.8

DATI ANALITICI

DESCRIZIONE

Indicazioni sull'oggetto

Schnabelkanne a corpo piuttosto stonato, con parte inferiore leggermente svasata e manico costolato fuso a parte. Attacco inferiore a serpenti con testa stilizzata e una palmetta a undici foglie

CONSERVAZIONE

STATO DI CONSERVAZIONE

Data: 2000

Stato di conservazione: mutilo

Indicazioni specifiche: Privo del fondo. Patina verde scuro.

CONDIZIONE GIURIDICA E VINCOLI

CONDIZIONE GIURIDICA

Indicazione generica: proprietà Stato

Indicazione specifica: Stato italiano

ACQUISIZIONE

Tipo acquisizione: donazione

Nome: Manzoni C.

Data acquisizione: 1924

Luogo acquisizione: Como

FONTI E DOCUMENTI DI RIFERIMENTO

DOCUMENTAZIONE FOTOGRAFICA [1 / 7]

Genere: documentazione esistente

Tipo: diapositiva colore

Codice identificativo: MC CO M 102

DOCUMENTAZIONE FOTOGRAFICA [2 / 7]

Genere: documentazione esistente

Tipo: diapositiva colore

Codice identificativo: MC CO M 798

Note: veduta laterale

DOCUMENTAZIONE FOTOGRAFICA [3 / 7]

Genere: documentazione esistente

Tipo: diapositiva colore

Codice identificativo: MC CO M 799

Note: veduta posteriore

DOCUMENTAZIONE FOTOGRAFICA [4 / 7]

Genere: documentazione esistente

Tipo: diapositiva colore

Codice identificativo: MC CO M 800

Note: veduta laterale

DOCUMENTAZIONE FOTOGRAFICA [5 / 7]

Genere: documentazione esistente

Tipo: diapositiva colore

Codice identificativo: MC CO M 801

Note: veduta posteriore

DOCUMENTAZIONE FOTOGRAFICA [6 / 7]

Codice univoco della risorsa: SC_RA_1m060-00213_IMG-0000077446

Genere: documentazione allegata

Tipo: fotografia colore

Collocazione: PhotoCD 2

Codice identificativo: img0045.pcd

Note: generale

Collocazione del file nell'archivio locale: E3100-E4777

Nome del file originale: E3311.jpg

DOCUMENTAZIONE FOTOGRAFICA [7 / 7]

Codice univoco della risorsa: SC_RA_1m060-00213_IMG-0000077447

Genere: documentazione allegata

Tipo: fotografia colore

Collocazione: PhotoCD 2

Codice identificativo: img0046.pcd

Note: dettaglio attacco inferiore dell'ansa

Visibilità immagine: 1

Collocazione del file nell'archivio locale: E3100-E4777

Nome del file originale: E3311bis.jpg

BIBLIOGRAFIA [1 / 2]

Genere: bibliografia specifica

Autore: BASERGA G.

Titolo contribuito: La necropoli della Ca' Morta e la sua civiltà preistorica

Luogo di edizione: Como

Anno di edizione: 1925

V., pp., nn.: 47-48

V., tavv., figg.: p. 58, fig. 41

BIBLIOGRAFIA [2 / 2]

Genere: bibliografia specifica

Autore: SARONIO P.

Titolo contribuito: Revisione e presentazione dei corredi di alcune tombe dell'età del ferro dalla necropoli della Ca' Morta

Luogo di edizione: Como

Anno di edizione: 1969

V., pp., nn.: pp. 73-78

V., tavv., figg.: tav. X, fig. 4

COMPILAZIONE

COMPILAZIONE

Anno di redazione: 2001

Nome: Ravaglia, M.

Funzionario responsabile: Uboldi, G.M.

AGGIORNAMENTO-REVISIONE

Anno di aggiornamento/revisione: 2002

Nome: Ravaglia, M.