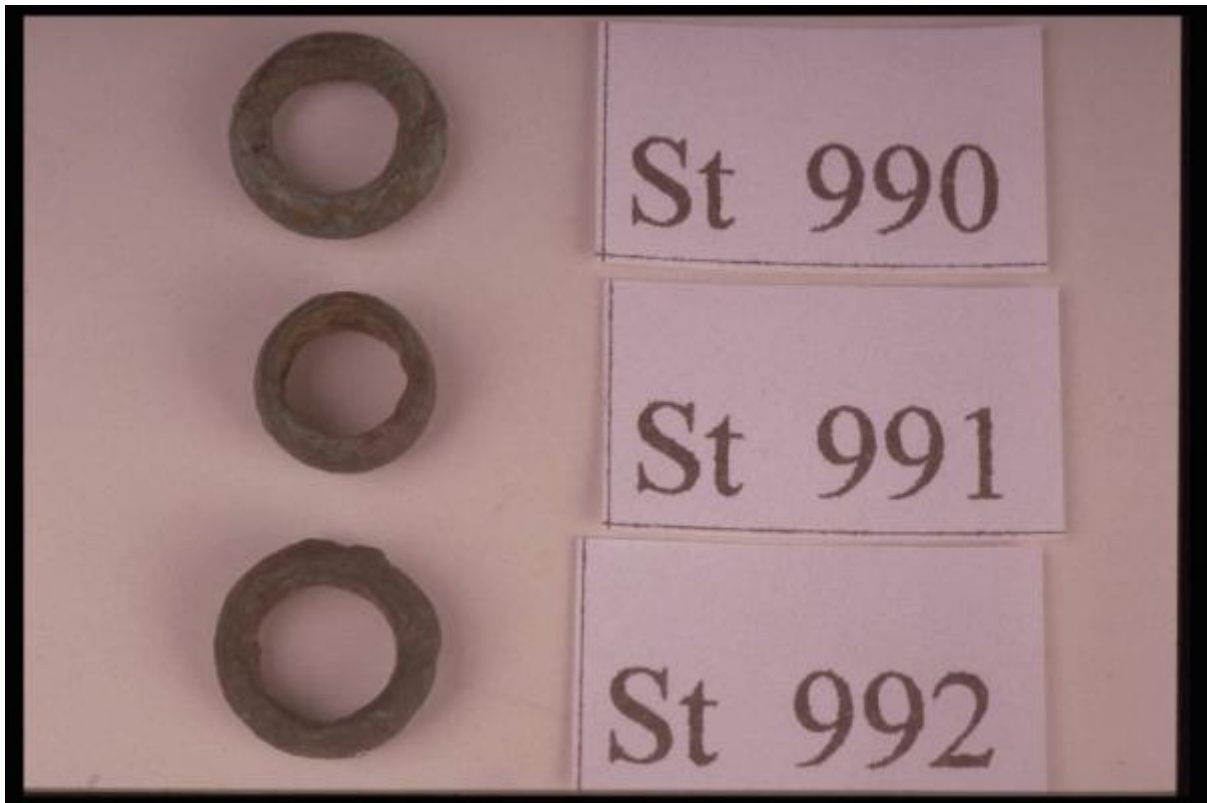


Anello

cultura di Golasecca



Link risorsa: <https://www.lombardiabeniculturali.it/reperti-archeologici/schede/1m060-00285/>

Scheda SIRBeC: <https://www.lombardiabeniculturali.it/reperti-archeologici/schede-complete/1m060-00285/>

CODICI

Unità operativa: 1m060

Numero scheda: 285

Codice scheda: 1m060-00285

Tipo scheda: RA

Livello ricerca: P

CODICE UNIVOCO

Codice regione: 03

Numero catalogo generale: 02045485

Ente schedatore: R03/ Musei Civici di Como

Ente competente: S25

RELAZIONI

RELAZIONI CON ALTRI BENI

Tipo relazione: è compreso

Tipo scheda: COL

Codice IDK della scheda correlata: COL-LMD20-0000010

OGGETTO

OGGETTO

Definizione: anello

Disponibilità del bene: reale

Classe e produzione: OGGETTI D'ORNAMENTO

LOCALIZZAZIONE GEOGRAFICO-AMMINISTRATIVA

INDICAZIONE DEL CONTENITORE FISICO

Codice del contenitore fisico: 5477

Categoria del contenitore fisico: architettura

LOCALIZZAZIONE GEOGRAFICO-AMMINISTRATIVA ATTUALE

Stato: Italia

Regione: Lombardia

Provincia: CO

Nome provincia: Como

Codice ISTAT comune: 013075

Comune: Como

COLLOCAZIONE SPECIFICA

Tipologia: palazzo

Qualificazione: gentilizio

Denominazione: Palazzo Giovio

Indirizzo: Piazza Medaglie d'Oro, 1

Denominazione struttura conservativa - livello 1: Musei Civici di Como

Denominazione struttura conservativa - livello 2: Museo Archeologico Paolo Giovio

Tipologia struttura conservativa: museo

Altra denominazione [1 / 3]: Palazzo Giovio ora Museo Civico

Altra denominazione [2 / 3]: Palazzo Giovio ora Museo Civico

Altra denominazione [3 / 3]: Palazzo Giovio ora Museo Civico

ALTRE LOCALIZZAZIONI GEOGRAFICO-AMMINISTRATIVE

Tipo di localizzazione: luogo di reperimento

LOCALIZZAZIONE GEOGRAFICO-AMMINISTRATIVA

Stato: Italia

Regione: Lombardia

Provincia: CO

Comune: Como

Località: CA' MORTA

Altra località: BRECCIA (frazione ISTAT)

Altra località: Cava Butti

DATI PATRIMONIALI E COLLEZIONI

INVENTARIO [1 / 2]

Data: 1985

Collocazione: Museo Civico "P. Giovio" di Como

Numero: E 3380

INVENTARIO [2 / 2]

Collocazione: SA MI

Numero: ST 990

MODALITA' DI REPERIMENTO

DATI DI SCAVO

Data: 1927/01/25

Responsabile scientifico: Butti G.

Bibliografia specifica: BASERGA G., in RAC 1927, pp. 52-54

Specifiche di reperimento: Ca' Morta / tomba I del 1927

CRONOLOGIA

CRONOLOGIA GENERICA

Secolo: secc. V/ IV a.C.

Frazione di secolo: fine/inizio

CRONOLOGIA SPECIFICA

Da: 450 a.C.

Validità: post

A: 375 a.C.

Validità: ante

Motivazione cronologia: contesto

DEFINIZIONE CULTURALE

AMBITO CULTURALE

Denominazione: cultura di Golasecca

Motivazione dell'attribuzione: analisi stilistica

DATI TECNICI

MATERIA E TECNICA

Materia: bronzo

Tecnica: forgiatura

MISURE

Unità: cm

Diametro: 1.5

DATI ANALITICI

DESCRIZIONE

Indicazioni sull'oggetto: Anellino in verghetta di sezione biconvessa

CONSERVAZIONE

STATO DI CONSERVAZIONE

Data: 2000

Stato di conservazione: ricomposto

Indicazioni specifiche: Patina verde scuro

CONDIZIONE GIURIDICA E VINCOLI

CONDIZIONE GIURIDICA

Indicazione generica: proprietà Stato

Indicazione specifica: Stato italiano

ACQUISIZIONE

Tipo acquisizione: donazione

Nome: Butti G.

Data acquisizione: 1927

Luogo acquisizione: Como

FONTI E DOCUMENTI DI RIFERIMENTO

DOCUMENTAZIONE FOTOGRAFICA

Codice univoco della risorsa: SC_RA_1m060-00285_IMG-0000077516

Genere: documentazione allegata

Tipo: fotografia colore

Collocazione: PhotoCD 2

Codice identificativo: img0086.pcd

Note: generale

Collocazione del file nell'archivio locale: E3100-E4777

Nome del file originale: E3380-E3382.jpg

BIBLIOGRAFIA [1 / 3]

Genere: bibliografia specifica

Autore: DE MARINIS R.C. / PREMOLI SILVA D.

Titolo contribuito: Revisione di vecchi scavi nella necropoli della Ca' Morta

Luogo di edizione: Como

Anno di edizione: 1969

V., pp., nn.: 159

V., tavv., figg.: Tav. XXVII, 13

BIBLIOGRAFIA [2 / 3]

Genere: bibliografia specifica

Autore: DE MARINIS R.C.

Titolo contribuito: Il periodo Golasecca III A in Lombardia

Luogo di edizione: Bergamo

Anno di edizione: 1981

V., pp., nn.: 62-63

BIBLIOGRAFIA [3 / 3]

Genere: bibliografia specifica

Autore: BASERGA G.

Titolo contribuito: Altre importanti scoperte preistoriche alla Ca' Morta

Luogo di edizione: Como

Anno di edizione: 1927

V., pp., nn.: 52-54

COMPILAZIONE

COMPILAZIONE

Anno di redazione: 2001

Nome: Ravaglia, M.

Funzionario responsabile: Uboldi, G.M.

AGGIORNAMENTO-REVISIONE

Anno di aggiornamento/revisione: 2002

Nome: Ravaglia, M.