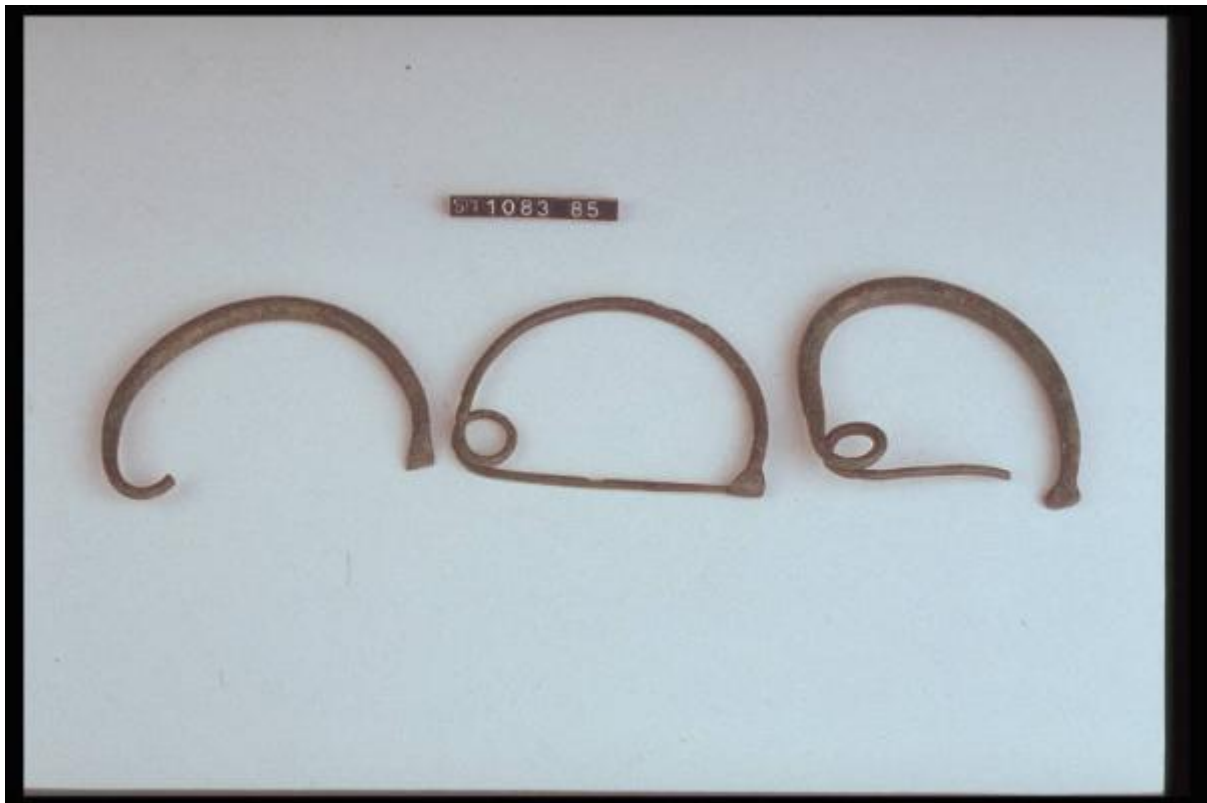


Fibula ad arco semplice

cultura di Golasecca



Link risorsa: <https://www.lombardiabeniculturali.it/reperti-archeologici/schede/1m060-00378/>

Scheda SIRBeC: <https://www.lombardiabeniculturali.it/reperti-archeologici/schede-complete/1m060-00378/>

CODICI

Unità operativa: 1m060

Numero scheda: 378

Codice scheda: 1m060-00378

Tipo scheda: RA

Livello ricerca: P

CODICE UNIVOCO

Codice regione: 03

Numero catalogo generale: 02045578

Ente schedatore: R03/ Musei Civici di Como

Ente competente: S25

RELAZIONI

RELAZIONI CON ALTRI BENI

Tipo relazione: è compreso

Tipo scheda: COL

Codice IDK della scheda correlata: COL-LMD20-0000010

OGGETTO

OGGETTO

Definizione: fibula ad arco semplice

Disponibilità del bene: reale

Classe e produzione: OGGETTI D'ORNAMENTO

LOCALIZZAZIONE GEOGRAFICO-AMMINISTRATIVA

INDICAZIONE DEL CONTENITORE FISICO

Codice del contenitore fisico: 5477

Categoria del contenitore fisico: architettura

LOCALIZZAZIONE GEOGRAFICO-AMMINISTRATIVA ATTUALE

Stato: Italia

Regione: Lombardia

Provincia: CO

Nome provincia: Como

Codice ISTAT comune: 013075

Comune: Como

COLLOCAZIONE SPECIFICA

Tipologia: palazzo

Qualificazione: gentilizio

Denominazione: Palazzo Giovio

Indirizzo: Piazza Medaglie d'Oro, 1

Denominazione struttura conservativa - livello 1: Musei Civici di Como

Denominazione struttura conservativa - livello 2: Museo Archeologico Paolo Giovio

Tipologia struttura conservativa: museo

Altra denominazione [1 / 3]: Palazzo Giovio ora Museo Civico

Altra denominazione [2 / 3]: Palazzo Giovio ora Museo Civico

Altra denominazione [3 / 3]: Palazzo Giovio ora Museo Civico

ALTRE LOCALIZZAZIONI GEOGRAFICO-AMMINISTRATIVE

Tipo di localizzazione: luogo di provenienza/collocazione precedente

LOCALIZZAZIONE GEOGRAFICO-AMMINISTRATIVA

Stato: Italia

Regione: Lombardia

Provincia: CO

Comune: Como

Località: Tintoria Comense

Altra località: Incrocio tra Via Regina e Via Benzi

DATI PATRIMONIALI E COLLEZIONI

INVENTARIO [1 / 2]

Data: 1985

Collocazione: Museo Civico "P. Giovio" di Como

Numero: E 3473

INVENTARIO [2 / 2]

Collocazione: SA MI

Numero: ST 1083

MODALITA' DI REPERIMENTO

DATI DI SCAVO

Data: 1922/08

Responsabile scientifico: Cicardi C.

Bibliografia specifica: BASERGA G., in RAC 1929, pp. 17-22

Specifiche di reperimento: Como / Tintoria Comense

CRONOLOGIA

CRONOLOGIA GENERICA

Secolo: sec. IX a.C.

CRONOLOGIA SPECIFICA

Da: 900 a.C.

Validità: post

A: 825 a.C.

Validità: ante

Motivazione cronologia: analisi stilistica

DEFINIZIONE CULTURALE

AMBITO CULTURALE

Denominazione: cultura di Golasecca

Motivazione dell'attribuzione: analisi stilistica

DATI TECNICI

MATERIA E TECNICA

Materia: bronzo

Tecnica: fusione piena a forma chiusa

MISURE

Unità: cm

Altezza: 6

Lunghezza: 8.6

DATI ANALITICI

DESCRIZIONE

Indicazioni sull'oggetto: Fibula ad arco semplice con decorazione incisa a spirale.

CONSERVAZIONE

STATO DI CONSERVAZIONE

Data: 2000

Stato di conservazione: mutilo

Indicazioni specifiche: Priva di ago e staffa, molla frammentaria. Patina verde scuro.

CONDIZIONE GIURIDICA E VINCOLI

CONDIZIONE GIURIDICA

Indicazione generica: proprietà Stato

Indicazione specifica: Stato italiano

ACQUISIZIONE

Tipo acquisizione: donazione

Nome: Cicardi C.

Data acquisizione: 1922

Luogo acquisizione: Como

FONTI E DOCUMENTI DI RIFERIMENTO

DOCUMENTAZIONE FOTOGRAFICA

Codice univoco della risorsa: SC_RA_1m060-00378_IMG-0000077610

Genere: documentazione allegata

Tipo: fotografia colore

Collocazione: PhotoCD 3

Codice identificativo: img0035.pcd

Note: generale

Collocazione del file nell'archivio locale: E3100-E4777

Nome del file originale: E3473-E3475.jpg

BIBLIOGRAFIA [1 / 2]

Genere: bibliografia specifica

Autore: BASERGA G.

Titolo contribuito: Tombe preistoriche nei sobborghi di Como

Luogo di edizione: Como

Anno di edizione: 1929

V., pp., nn.: 17-24

V., tavv., figg.: P. 19. fig. 1

BIBLIOGRAFIA [2 / 2]

Genere: bibliografia specifica

Autore: DE MARINIS R.C.

Titolo contribuito

Ritrovamenti dell'età del Bronzo Finale in Lombardia. Contributo alla suddivisione in periodi del Protogolasecca

Luogo di edizione: Varese

Anno di edizione: 1970

V., pp., nn.: 81

V., tavv., figg.: Tav. XIV, fig. 4

COMPILAZIONE

COMPILAZIONE

Anno di redazione: 2001

Nome: Ravaglia, M.

Funzionario responsabile: Uboldi, G.M.

AGGIORNAMENTO-REVISIONE

Anno di aggiornamento/revisione: 2002

Nome: Ravaglia, M.