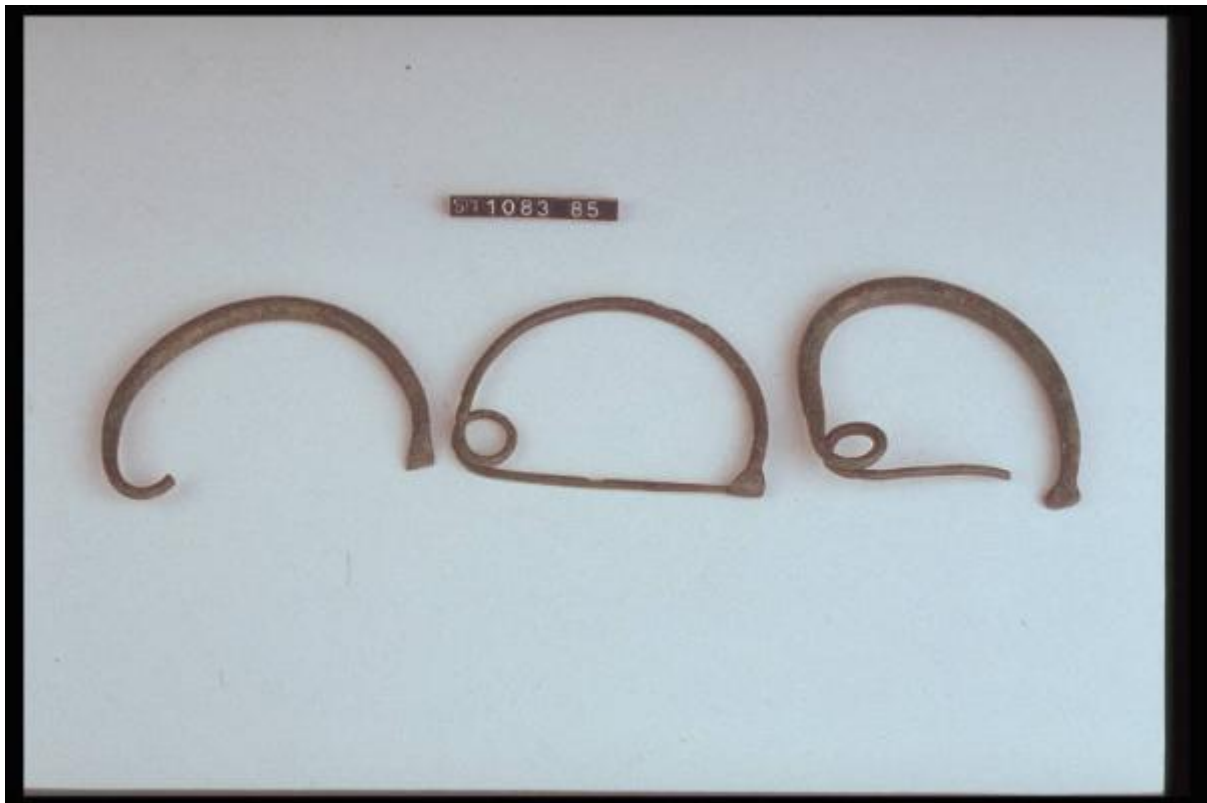


# Fibula ad arco semplice

cultura di Golasecca



Link risorsa: <https://www.lombardiabeniculturali.it/reperti-archeologici/schede/1m060-00380/>

Scheda SIRBeC: <https://www.lombardiabeniculturali.it/reperti-archeologici/schede-complete/1m060-00380/>

## CODICI

Unità operativa: 1m060

Numero scheda: 380

Codice scheda: 1m060-00380

Tipo scheda: RA

Livello ricerca: P

### CODICE UNIVOCO

Codice regione: 03

Numero catalogo generale: 02045580

Ente schedatore: R03/ Musei Civici di Como

Ente competente: S25

## RELAZIONI

### RELAZIONI CON ALTRI BENI

Tipo relazione: è compreso

Tipo scheda: COL

Codice IDK della scheda correlata: COL-LMD20-0000010

## OGGETTO

### OGGETTO

Definizione: fibula ad arco semplice

Disponibilità del bene: reale

Classe e produzione: OGGETTI D'ORNAMENTO

## LOCALIZZAZIONE GEOGRAFICO-AMMINISTRATIVA

### INDICAZIONE DEL CONTENITORE FISICO

Codice del contenitore fisico: 5477

Categoria del contenitore fisico: architettura

### LOCALIZZAZIONE GEOGRAFICO-AMMINISTRATIVA ATTUALE

Stato: Italia

Regione: Lombardia

Provincia: CO

Nome provincia: Como

Codice ISTAT comune: 013075

Comune: Como

### **COLLOCAZIONE SPECIFICA**

Tipologia: palazzo

Qualificazione: gentilizio

Denominazione: Palazzo Giovio

Indirizzo: Piazza Medaglie d'Oro, 1

Denominazione struttura conservativa - livello 1: Musei Civici di Como

Denominazione struttura conservativa - livello 2: Museo Archeologico Paolo Giovio

Tipologia struttura conservativa: museo

Altra denominazione [1 / 3]: Palazzo Giovio ora Museo Civico

Altra denominazione [2 / 3]: Palazzo Giovio ora Museo Civico

Altra denominazione [3 / 3]: Palazzo Giovio ora Museo Civico

## **ALTRE LOCALIZZAZIONI GEOGRAFICO-AMMINISTRATIVE**

Tipo di localizzazione: luogo di provenienza/collocazione precedente

### **LOCALIZZAZIONE GEOGRAFICO-AMMINISTRATIVA**

Stato: Italia

Regione: Lombardia

Provincia: CO

Comune: Como

Località: Tintoria Comense

Altra località: Incrocio tra Via Regina e Via Benzi

## **DATI PATRIMONIALI E COLLEZIONI**

### **INVENTARIO [1 / 2]**

Data: 1985

Collocazione: Museo Civico "P. Giovio" di Como

Numero: E 3475

## **INVENTARIO [2 / 2]**

Collocazione: SA MI

Numero: ST 1085

## **MODALITA' DI REPERIMENTO**

### **DATI DI SCAVO**

Data: 1922/08

Responsabile scientifico: Cicardi C.

Bibliografia specifica: BASERGA G., in RAC 1929, pp. 17-22

Specifiche di reperimento: Como / Tintoria Comense

## **CRONOLOGIA**

### **CRONOLOGIA GENERICA**

Secolo: sec. IX a.C.

### **CRONOLOGIA SPECIFICA**

Da: 900 a.C.

Validità: post

A: 825 a.C.

Validità: ante

Motivazione cronologia: analisi stilistica

## **DEFINIZIONE CULTURALE**

### **AMBITO CULTURALE**

Denominazione: cultura di Golasecca

Motivazione dell'attribuzione: analisi stilistica

## **DATI TECNICI**

### **MATERIA E TECNICA**

Materia: bronzo

Tecnica: fusione piena a forma chiusa

## MISURE

Unità: cm

Altezza: 7.7

Lunghezza: 7.6

## DATI ANALITICI

### DESCRIZIONE

Indicazioni sull'oggetto: Fibula ad arco semplice con decorazione incisa a spirale.

## CONSERVAZIONE

### STATO DI CONSERVAZIONE

Data: 2000

Stato di conservazione: mutilo

Indicazioni specifiche: Ago e staffa frammentari. Patina verde scuro a chiazze.

## CONDIZIONE GIURIDICA E VINCOLI

### CONDIZIONE GIURIDICA

Indicazione generica: proprietà Stato

Indicazione specifica: Stato italiano

### ACQUISIZIONE

Tipo acquisizione: donazione

Nome: Cicardi C.

Data acquisizione: 1922

Luogo acquisizione: Como

## FONTI E DOCUMENTI DI RIFERIMENTO

### DOCUMENTAZIONE FOTOGRAFICA

Codice univoco della risorsa: SC\_RA\_1m060-00380\_IMG-0000077612

Genere: documentazione allegata

Tipo: fotografia colore

Collocazione: PhotoCD 3

Codice identificativo: img0035.pcd

Note: generale

Collocazione del file nell'archivio locale: E3100-E4777

Nome del file originale: E3473-E3475.jpg

#### **BIBLIOGRAFIA [1 / 2]**

Genere: bibliografia specifica

Autore: BASERGA G.

Titolo contribuito: Tombe preistoriche nei sobborghi di Como

Luogo di edizione: Como

Anno di edizione: 1929

V., pp., nn.: 17-24

V., tavv., figg.: P. 19. fig. 5

#### **BIBLIOGRAFIA [2 / 2]**

Genere: bibliografia specifica

Autore: DE MARINIS R.C.

Titolo contribuito

Ritrovamenti dell'età del Bronzo Finale in Lombardia. Contributo alla suddivisione in periodi del Protogolasecca

Luogo di edizione: Varese

Anno di edizione: 1970

V., pp., nn.: 81

V., tavv., figg.: Tav. XIV, fig. 4

## **COMPILAZIONE**

### **COMPILAZIONE**

Anno di redazione: 2001

Nome: Ravaglia, M.

Funzionario responsabile: Uboldi, G.M.

### **AGGIORNAMENTO-REVISIONE**

Anno di aggiornamento/revisione: 2002

Nome: Ravaglia, M.