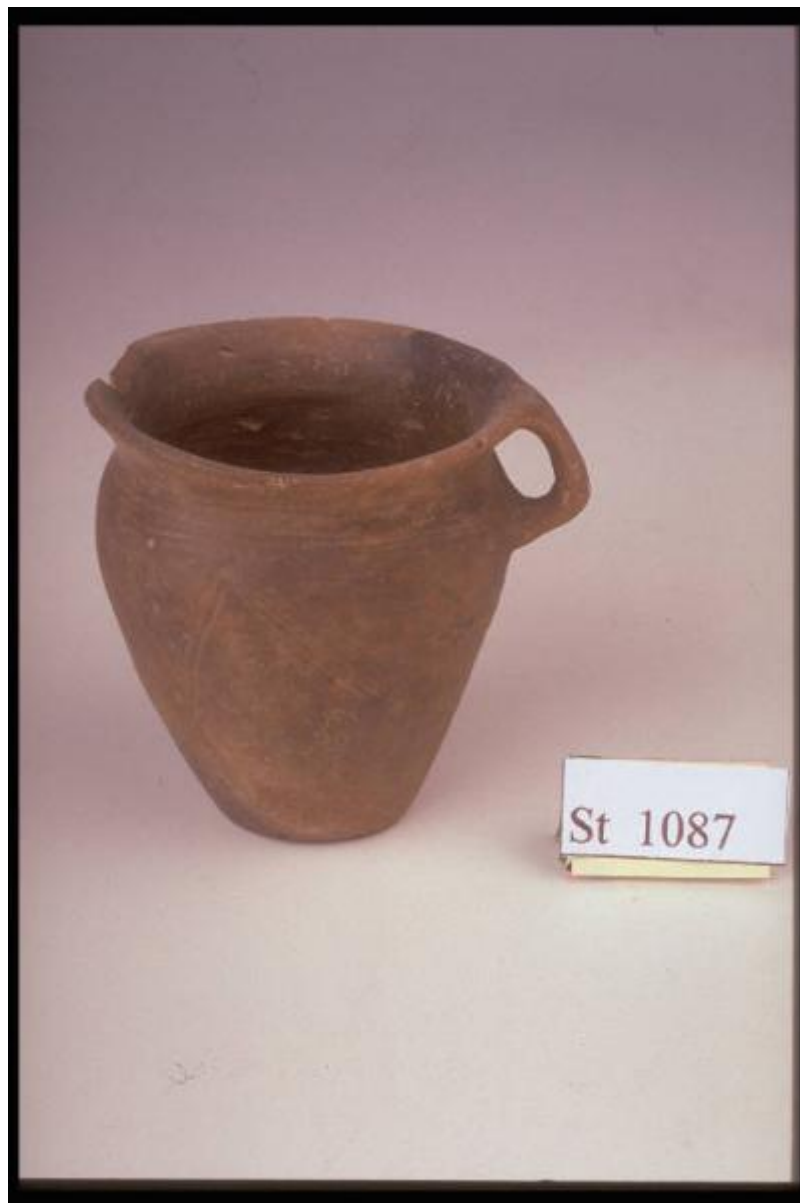


Boccale ovoide

cultura di Golasecca



Link risorsa: <https://www.lombardiabenculturali.it/reperti-archeologici/schede/1m060-00382/>

Scheda SIRBeC: <https://www.lombardiabenculturali.it/reperti-archeologici/schede-complete/1m060-00382/>

CODICI

Unità operativa: 1m060

Numero scheda: 382

Codice scheda: 1m060-00382

Tipo scheda: RA

Livello ricerca: P

CODICE UNIVOCO

Codice regione: 03

Numero catalogo generale: 02045582

Ente schedatore: R03/ Musei Civici di Como

Ente competente: S25

RELAZIONI

RELAZIONI CON ALTRI BENI

Tipo relazione: è compreso

Tipo scheda: COL

Codice IDK della scheda correlata: COL-LMD20-0000010

OGGETTO

OGGETTO

Definizione: boccale ovoide

Disponibilità del bene: reale

Classe e produzione: CERAMICA GOLASECCHIANA

LOCALIZZAZIONE GEOGRAFICO-AMMINISTRATIVA

INDICAZIONE DEL CONTENITORE FISICO

Codice del contenitore fisico: 5477

Categoria del contenitore fisico: architettura

LOCALIZZAZIONE GEOGRAFICO-AMMINISTRATIVA ATTUALE

Stato: Italia

Regione: Lombardia

Provincia: CO

Nome provincia: Como

Codice ISTAT comune: 013075

Comune: Como

COLLOCAZIONE SPECIFICA

Tipologia: palazzo

Qualificazione: gentilizio

Denominazione: Palazzo Giovio

Indirizzo: Piazza Medaglie d'Oro, 1

Denominazione struttura conservativa - livello 1: Musei Civici di Como

Denominazione struttura conservativa - livello 2: Museo Archeologico Paolo Giovio

Tipologia struttura conservativa: museo

Altra denominazione [1 / 3]: Palazzo Giovio ora Museo Civico

Altra denominazione [2 / 3]: Palazzo Giovio ora Museo Civico

Altra denominazione [3 / 3]: Palazzo Giovio ora Museo Civico

ALTRE LOCALIZZAZIONI GEOGRAFICO-AMMINISTRATIVE

Tipo di localizzazione: luogo di reperimento

LOCALIZZAZIONE GEOGRAFICO-AMMINISTRATIVA

Stato: Italia

Regione: Lombardia

Provincia: CO

Comune: Como

Località: CA' MORTA

Altra località: REBBIO (frazione ISTAT)

Altra località: Cava Ballerini

DATI PATRIMONIALI E COLLEZIONI

INVENTARIO [1 / 2]

Data: 1985

Collocazione: Museo Civico "P. Giovio" di Como

Numero: E 3477

INVENTARIO [2 / 2]

Collocazione: SA MI

Numero: ST 1087

MODALITA' DI REPERIMENTO

DATI DI SCAVO

Data: 1926/09/30

Responsabile scientifico: Ballerini L.

Bibliografia specifica: BASERGA G., in RAC 1927, p. 50

Specifiche di reperimento: Ca' Morta / tomba VII del 1926

CRONOLOGIA

CRONOLOGIA GENERICA

Secolo: sec. VII a.C.

CRONOLOGIA SPECIFICA

Da: 675 a.C.

Validità: post

A: 600 a.C.

Validità: ante

Motivazione cronologia: analisi stilistica

DEFINIZIONE CULTURALE

AMBITO CULTURALE

Denominazione: cultura di Golasecca

Motivazione dell'attribuzione: analisi stilistica

DATI TECNICI

MATERIA E TECNICA

Materia: impasto semidepurato

Tecnica: lisciatura a stecca

MISURE

Unità: cm

Altezza: 8.4

Diametro: 7.6

DATI ANALITICI

DESCRIZIONE

Indicazioni sull'oggetto

Boccale a corpo ovoide con ansa a nastro impostata fra orlo e spalla, orlo esoverso, gola piuttosto profonda. Decorazione costituita da linee parallele graffite sulla gola e a zig-zag sul corpo. Superficie di colore nerastro non omogeneo, nocciola chiaro in frattura.

CONSERVAZIONE

STATO DI CONSERVAZIONE

Data: 2000

Stato di conservazione: mutilo

Indicazioni specifiche: Orlo lacunoso

CONDIZIONE GIURIDICA E VINCOLI

CONDIZIONE GIURIDICA

Indicazione generica: proprietà Stato

Indicazione specifica: Stato italiano

ACQUISIZIONE

Tipo acquisizione: donazione

Nome: Ballerini L.

Data acquisizione: 1926

Luogo acquisizione: Como

FONTI E DOCUMENTI DI RIFERIMENTO

DOCUMENTAZIONE FOTOGRAFICA

Codice univoco della risorsa: SC_RA_1m060-00382_IMG-0000077613

Genere: documentazione allegata

Tipo: fotografia colore

Collocazione: PhotoCD 3

Codice identificativo: img0036.pcd

Note: generale

Collocazione del file nell'archivio locale: E3100-E4777

Nome del file originale: E3477.jpg

BIBLIOGRAFIA

Genere: bibliografia specifica

Autore: BASERGA G.

Titolo contributo: Altre importanti scoperte preistoriche alla Ca' Morta

Luogo di edizione: Como

Anno di edizione: 1927

V., pp., nn.: 50

V., tavv., figg.: fig. 10

COMPILAZIONE

COMPILAZIONE

Anno di redazione: 2001

Nome: Ravaglia, M.

Funzionario responsabile: Uboldi, G.M.

AGGIORNAMENTO-REVISIONE

Anno di aggiornamento/revisione: 2002

Nome: Ravaglia, M.