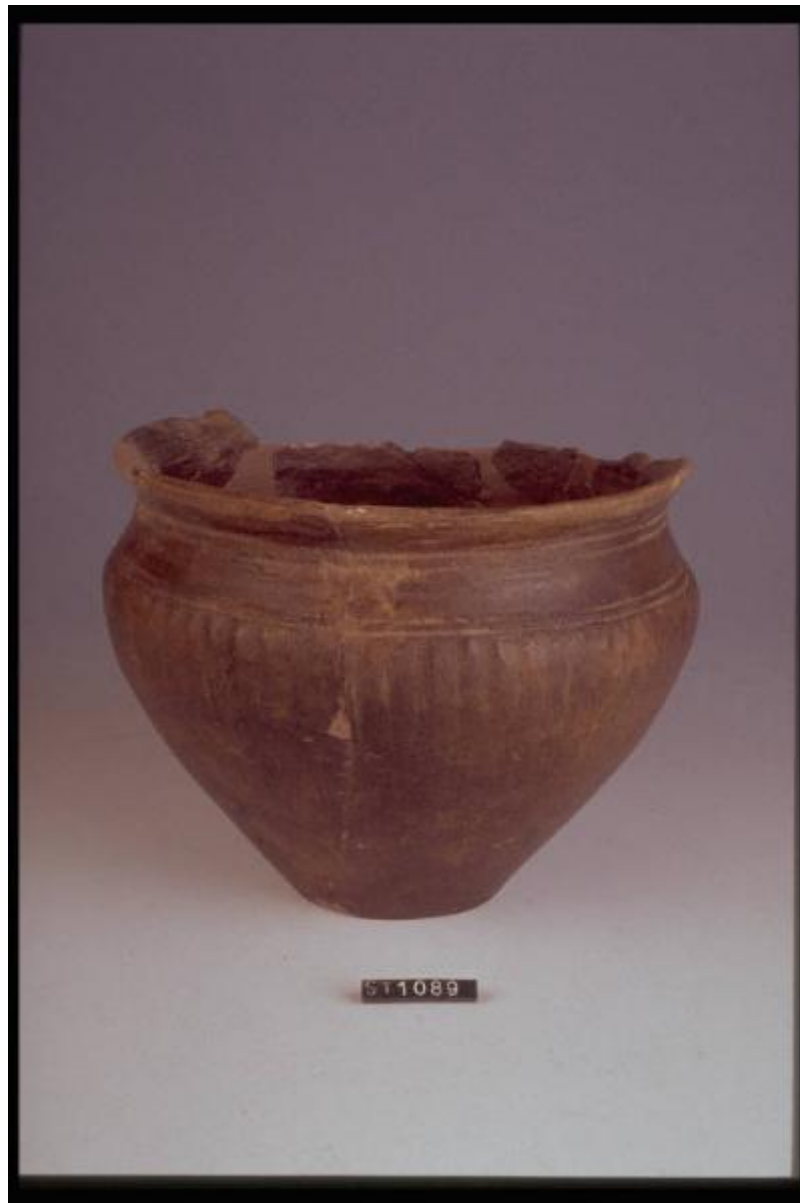


# Vaso situliforme

## cultura di Golasecca



Link risorsa: <https://www.lombardiabenculturali.it/reperti-archeologici/schede/1m060-00384/>

Scheda SIRBeC: <https://www.lombardiabenculturali.it/reperti-archeologici/schede-complete/1m060-00384/>

## CODICI

Unità operativa: 1m060

Numero scheda: 384

Codice scheda: 1m060-00384

Tipo scheda: RA

Livello ricerca: P

### CODICE UNIVOCO

Codice regione: 03

Numero catalogo generale: 02045584

Ente schedatore: R03/ Musei Civici di Como

Ente competente: S25

## RELAZIONI

### RELAZIONI CON ALTRI BENI

Tipo relazione: è compreso

Tipo scheda: COL

Codice IDK della scheda correlata: COL-LMD20-0000010

## OGGETTO

### OGGETTO

Definizione: vaso situliforme

Disponibilità del bene: reale

Classe e produzione: CERAMICA GOLASECCHIANA

## LOCALIZZAZIONE GEOGRAFICO-AMMINISTRATIVA

### INDICAZIONE DEL CONTENITORE FISICO

Codice del contenitore fisico: 5477

Categoria del contenitore fisico: architettura

### LOCALIZZAZIONE GEOGRAFICO-AMMINISTRATIVA ATTUALE

Stato: Italia

Regione: Lombardia

Provincia: CO

Nome provincia: Como

Codice ISTAT comune: 013075

Comune: Como

### **COLLOCAZIONE SPECIFICA**

Tipologia: palazzo

Qualificazione: gentilizio

Denominazione: Palazzo Giovio

Indirizzo: Piazza Medaglie d'Oro, 1

Denominazione struttura conservativa - livello 1: Musei Civici di Como

Denominazione struttura conservativa - livello 2: Museo Archeologico Paolo Giovio

Tipologia struttura conservativa: museo

Altra denominazione [1 / 3]: Palazzo Giovio ora Museo Civico

Altra denominazione [2 / 3]: Palazzo Giovio ora Museo Civico

Altra denominazione [3 / 3]: Palazzo Giovio ora Museo Civico

## **ALTRE LOCALIZZAZIONI GEOGRAFICO-AMMINISTRATIVE**

Tipo di localizzazione: luogo di reperimento

### **LOCALIZZAZIONE GEOGRAFICO-AMMINISTRATIVA**

Stato: Italia

Regione: Lombardia

Provincia: CO

Comune: Como

Località: CA' MORTA

Altra località: REBBIO (frazione ISTAT)

Altra località: Cava Manzoni

## **DATI PATRIMONIALI E COLLEZIONI**

### **INVENTARIO [1 / 2]**

Data: 1985

Collocazione: Museo Civico "P. Giovio" di Como

Numero: E 3479

### **INVENTARIO [2 / 2]**

Collocazione: SA MI

Numero: ST 1089

## **MODALITA' DI REPERIMENTO**

### **DATI DI SCAVO**

Data: 1925/01

Responsabile scientifico: Manzoni C.

Bibliografia specifica: BASERGA G., in RAC 1926, p. 50

Specifiche di reperimento: Ca' Morta / tomba I del 1925

## **CRONOLOGIA**

### **CRONOLOGIA GENERICA**

Secolo: sec. X a.C.

### **CRONOLOGIA SPECIFICA**

Da: 1000 a.C.

Validità: post

A: 900 a.C.

Validità: ante

Motivazione cronologia: analisi stilistica

## **DEFINIZIONE CULTURALE**

### **AMBITO CULTURALE**

Denominazione: cultura di Golasecca

Motivazione dell'attribuzione: analisi stilistica

## **DATI TECNICI**

### **MATERIA E TECNICA**

Materia: impasto semidepurato

Tecnica: lisciatura a stecca

## MISURE

Unità: cm

Altezza: 14.6

Diametro: 18.5

## DATI ANALITICI

### DESCRIZIONE

Indicazioni sull'oggetto

Vaso a corpo troncoconico con breve spalla arrotondata, labbro esovero. Decorazione a cordicella sotto la gola e sulla spalla. Tacche rettangolari impresse sotto la spalla. Superficie esterna di colore nerastro non uniforme.

## CONSERVAZIONE

### STATO DI CONSERVAZIONE

Data: 2000

Stato di conservazione: ricomposto

## CONDIZIONE GIURIDICA E VINCOLI

### CONDIZIONE GIURIDICA

Indicazione generica: proprietà Stato

Indicazione specifica: Stato italiano

### ACQUISIZIONE

Tipo acquisizione: donazione

Nome: Manzoni C.

Data acquisizione: 1925

Luogo acquisizione: Como

## FONTI E DOCUMENTI DI RIFERIMENTO

### DOCUMENTAZIONE FOTOGRAFICA

Codice univoco della risorsa: SC\_RA\_1m060-00384\_IMG-0000077615

Genere: documentazione allegata

Tipo: fotografia colore

Collocazione: PhotoCD 3

Codice identificativo: img0038.pcd

Note: generale

Collocazione del file nell'archivio locale: E3100-E4777

Nome del file originale: E3479.jpg

### **BIBLIOGRAFIA**

Genere: bibliografia specifica

Autore: BASERGA G.

Titolo contributo: La necropoli della Ca' Morta e la sua civiltà preistorica

Luogo di edizione: Como

Anno di edizione: 1926

V., pp., nn.: 50

V., tavv., figg.: P. 49, fig. 16

### **COMPILAZIONE**

#### **COMPILAZIONE**

Anno di redazione: 2001

Nome: Ravaglia, M.

Funzionario responsabile: Uboldi, G.M.

#### **AGGIORNAMENTO-REVISIONE**

Anno di aggiornamento/revisione: 2002

Nome: Ravaglia, M.