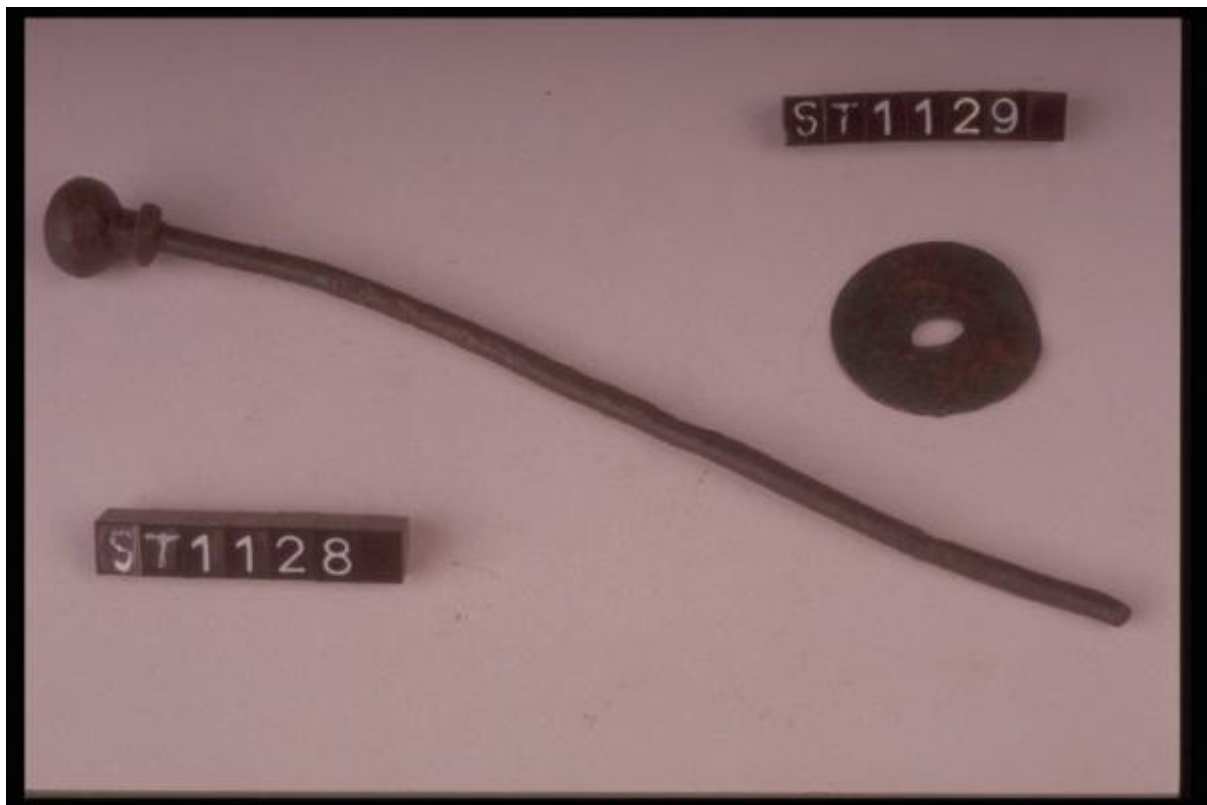


Spillone

cultura di Golasecca



Link risorsa: <https://www.lombardiabeniculturali.it/reperti-archeologici/schede/1m060-00423/>

Scheda SIRBeC: <https://www.lombardiabeniculturali.it/reperti-archeologici/schede-complete/1m060-00423/>

CODICI

Unità operativa: 1m060

Numero scheda: 423

Codice scheda: 1m060-00423

Tipo scheda: RA

Livello ricerca: P

CODICE UNIVOCO

Codice regione: 03

Numero catalogo generale: 02045623

Ente schedatore: R03/ Musei Civici di Como

Ente competente: S25

RELAZIONI

RELAZIONI CON ALTRI BENI

Tipo relazione: è compreso

Tipo scheda: COL

Codice IDK della scheda correlata: COL-LMD20-0000010

OGGETTO

OGGETTO

Definizione: spillone

Disponibilità del bene: reale

Classe e produzione: OGGETTI D'ORNAMENTO

LOCALIZZAZIONE GEOGRAFICO-AMMINISTRATIVA

INDICAZIONE DEL CONTENITORE FISICO

Codice del contenitore fisico: 5477

Categoria del contenitore fisico: architettura

LOCALIZZAZIONE GEOGRAFICO-AMMINISTRATIVA ATTUALE

Stato: Italia

Regione: Lombardia

Provincia: CO

Nome provincia: Como

Codice ISTAT comune: 013075

Comune: Como

COLLOCAZIONE SPECIFICA

Tipologia: palazzo

Qualificazione: gentilizio

Denominazione: Palazzo Giovio

Indirizzo: Piazza Medaglie d'Oro, 1

Denominazione struttura conservativa - livello 1: Musei Civici di Como

Denominazione struttura conservativa - livello 2: Museo Archeologico Paolo Giovio

Tipologia struttura conservativa: museo

Altra denominazione [1 / 3]: Palazzo Giovio ora Museo Civico

Altra denominazione [2 / 3]: Palazzo Giovio ora Museo Civico

Altra denominazione [3 / 3]: Palazzo Giovio ora Museo Civico

ALTRE LOCALIZZAZIONI GEOGRAFICO-AMMINISTRATIVE

Tipo di localizzazione: luogo di reperimento

LOCALIZZAZIONE GEOGRAFICO-AMMINISTRATIVA

Stato: Italia

Regione: Lombardia

Provincia: CO

Comune: Como

Località: CA' MORTA

Altra località: REBBIO (frazione ISTAT)

Altra località: Cave della "S.A. di Grandate"

DATI PATRIMONIALI E COLLEZIONI

INVENTARIO [1 / 2]

Data: 1985

Collocazione: Museo Civico "P. Giovio" di Como

Numero: E 3518

INVENTARIO [2 / 2]

Collocazione: SA MI

Numero: ST 1128

MODALITA' DI REPERIMENTO

DATI DI SCAVO

Data: 1936/06/17

Responsabile scientifico: Cattaneo A.

Bibliografia specifica: GIUSSANI A., in RAC 1936, pp. 91-92

Specifiche di reperimento: Ca' Morta / tomba II del 1936

CRONOLOGIA

CRONOLOGIA GENERICA

Secolo: sec. VII a.C.

CRONOLOGIA SPECIFICA

Da: 675 a.C.

Validità: post

A: 600 a.C.

Validità: ante

Motivazione cronologia: analisi stilistica

DEFINIZIONE CULTURALE

AMBITO CULTURALE

Denominazione: cultura di Golasecca

Motivazione dell'attribuzione: analisi stilistica

DATI TECNICI

MATERIA E TECNICA

Materia: bronzo

Tecnica: forgiatura

MISURE

Unità: cm

Lunghezza: 13.1

DATI ANALITICI

DESCRIZIONE

Indicazioni sull'oggetto: Spillone a testa sferoidale

CONSERVAZIONE

STATO DI CONSERVAZIONE

Data: 2000

Stato di conservazione: mutilo

Indicazioni specifiche: Privo della punta. Patina verde chiaro.

RESTAURI E ANALISI

RESTAURI

Ente responsabile: Museo Civico "Paolo Giovio" di Como

Responsabile scientifico: Ambra s.n.c. di Scalisi Nunzio

Note

Descrizione: Gli oggetti presentano una superficie ricoperta da corrosioni (carbonati) mista a residui terrosi.

Pulitura: spazzolino di fibra di vetro.

Bagno stabilizzante: BTA diluito in acqua e alcool al 5%.

Protezioni finali: Paraloid B.44 e SOTER (miscele di cere microcristalline)

Situazione: Ricoperto da sedimenti terrosi e di corrosione

Ente finanziatore: Museo Civico "P. Giovio" di Como

CONDIZIONE GIURIDICA E VINCOLI

CONDIZIONE GIURIDICA

Indicazione generica: proprietà Stato

Indicazione specifica: Stato italiano

ACQUISIZIONE

Tipo acquisizione: donazione

Nome: Cattaneo A.

Data acquisizione: 1936

Luogo acquisizione: Como

FONTI E DOCUMENTI DI RIFERIMENTO

DOCUMENTAZIONE FOTOGRAFICA [1 / 4]

Genere: documentazione esistente

Tipo: diapositiva colore

Codice identificativo: MC CO R 990

Note: Dopo il restauro

Specifiche: <CONV302> da rivedere - proviene da FTA

DOCUMENTAZIONE FOTOGRAFICA [2 / 4]

Genere: documentazione esistente

Tipo: diapositiva colore

Codice identificativo: MC CO R 989

Note: Prima del restauro

Specifiche: <CONV302> da rivedere - proviene da FTA

DOCUMENTAZIONE FOTOGRAFICA [3 / 4]

Genere: documentazione esistente

Tipo: diapositiva colore

Codice identificativo: MC CO R 990

Note: Dopo il restauro

Specifiche: <CONV302> da rivedere - proviene da FTA

DOCUMENTAZIONE FOTOGRAFICA [4 / 4]

Codice univoco della risorsa: SC_RA_1m060-00423_IMG-0000077654

Genere: documentazione allegata

Tipo: fotografia digitale colore

Collocazione: PhotoCD 3

Codice identificativo: E3518-E3519

Note: generale

Specifiche: <CONV302> da rivedere - proviene da IMR

Collocazione del file nell'archivio locale: E3100-E4777

Nome del file originale: E3518-E3519.jpg

BIBLIOGRAFIA [1 / 2]

Genere: bibliografia specifica

Autore: GIUSSANI A.

Titolo contribuito: Tombe preistoriche di Breccia, Cantù, Rebbio, S. Vittore

Luogo di edizione: Como

Anno di edizione: 1929

V., pp., nn.: 91-92

BIBLIOGRAFIA [2 / 2]

Genere: bibliografia specifica

Autore: DE MARINIS R.C. / PREMOLI SILVA D.

Titolo contribuito: Revisione di vecchi scavi nella necropoli della Ca' Morta

Luogo di edizione: Como

Anno di edizione: 1969

V., pp., nn.: 111-113

V., tavv., figg.: Tav. VI-A, fig. 12

COMPILAZIONE

COMPILAZIONE

Anno di redazione: 2001

Nome: Ravaglia, M.

Funzionario responsabile: Uboldi, G.M.

AGGIORNAMENTO-REVISIONE

Anno di aggiornamento/revisione: 2002

Nome: Ravaglia, M.