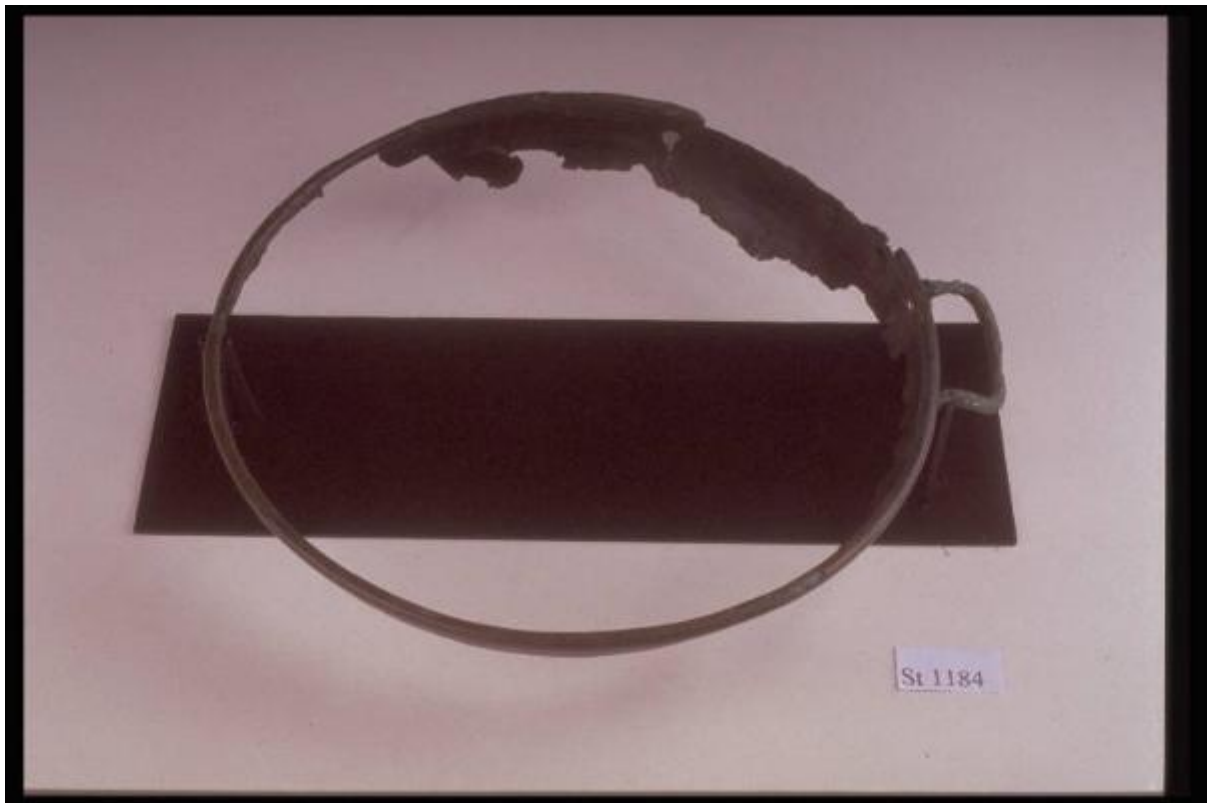


# Bacile

## cultura di Golasecca



Link risorsa: <https://www.lombardiabeniculturali.it/reperti-archeologici/schede/1m060-00480/>

Scheda SIRBeC: <https://www.lombardiabeniculturali.it/reperti-archeologici/schede-complete/1m060-00480/>

## CODICI

Unità operativa: 1m060

Numero scheda: 480

Codice scheda: 1m060-00480

Tipo scheda: RA

Livello ricerca: P

### CODICE UNIVOCO

Codice regione: 03

Numero catalogo generale: 02045680

Ente schedatore: R03/ Musei Civici di Como

Ente competente: S25

## RELAZIONI

### RELAZIONI CON ALTRI BENI

Tipo relazione: è compreso

Tipo scheda: COL

Codice IDK della scheda correlata: COL-LMD20-0000010

## OGGETTO

### OGGETTO

Definizione: bacile

Disponibilità del bene: reale

Classe e produzione: BRONZO

## LOCALIZZAZIONE GEOGRAFICO-AMMINISTRATIVA

### INDICAZIONE DEL CONTENITORE FISICO

Codice del contenitore fisico: 5477

Categoria del contenitore fisico: architettura

### LOCALIZZAZIONE GEOGRAFICO-AMMINISTRATIVA ATTUALE

Stato: Italia

Regione: Lombardia

Provincia: CO

Nome provincia: Como

Codice ISTAT comune: 013075

Comune: Como

### **COLLOCAZIONE SPECIFICA**

Tipologia: palazzo

Qualificazione: gentilizio

Denominazione: Palazzo Giovio

Indirizzo: Piazza Medaglie d'Oro, 1

Denominazione struttura conservativa - livello 1: Musei Civici di Como

Denominazione struttura conservativa - livello 2: Museo Archeologico Paolo Giovio

Tipologia struttura conservativa: museo

Altra denominazione [1 / 3]: Palazzo Giovio ora Museo Civico

Altra denominazione [2 / 3]: Palazzo Giovio ora Museo Civico

Altra denominazione [3 / 3]: Palazzo Giovio ora Museo Civico

## **ALTRE LOCALIZZAZIONI GEOGRAFICO-AMMINISTRATIVE**

Tipo di localizzazione: luogo di reperimento

### **LOCALIZZAZIONE GEOGRAFICO-AMMINISTRATIVA**

Stato: Italia

Regione: Lombardia

Provincia: CO

Comune: Como

Località: CA' MORTA

Altra località: BRECCIA (frazione ISTAT)

Altra località: Cava Butti / tomba I del 1930

## **DATI PATRIMONIALI E COLLEZIONI**

### **INVENTARIO [1 / 2]**

Data: 1985

Collocazione: Museo Civico "P. Giovio" di Como

Numero: E 3574

### **INVENTARIO [2 / 2]**

Collocazione: SA MI

Numero: ST 1184

## **MODALITA' DI REPERIMENTO**

### **DATI DI SCAVO**

Data: 1931/09/29

Responsabile scientifico: Butti G.

Bibliografia specifica: BASERGA G., in RAC 1931, pp. 53-55

Specifiche di reperimento: Ca' Morta / tomba I del 1930

## **CRONOLOGIA**

### **CRONOLOGIA GENERICA**

Secolo: sec. V a.C.

Frazione di secolo: seconda metà

### **CRONOLOGIA SPECIFICA**

Da: 450 a.C.

Validità: post

A: 410 a.C.

Validità: ante

Motivazione cronologia: analisi stilistica

## **DEFINIZIONE CULTURALE**

### **AMBITO CULTURALE**

Denominazione: cultura di Golasecca

Motivazione dell'attribuzione: analisi stilistica

## **DATI TECNICI**

### **MATERIA E TECNICA [1 / 2]**

Materia: bronzo

Tecnica: laminatura

### **MATERIA E TECNICA [2 / 2]**

Materia: ferro

Tecnica: forgiatura

### **MISURE**

Unità: cm

Diametro: 25.5

## **DATI ANALITICI**

### **DESCRIZIONE**

Indicazioni sull'oggetto

Bacile di lamina, con orlo avvolto intorno a una verghetta di ferro a sezione circolare; ansa orizzontale fissata sotto l'orlo da due piastrine di forma allungata, provviste di due ribattini.

## **CONSERVAZIONE**

### **STATO DI CONSERVAZIONE**

Data: 2000

Stato di conservazione: frammentario

Indicazioni specifiche: 6 frammenti di orlo e parte di corpo. Patina verde scuro.

## **CONDIZIONE GIURIDICA E VINCOLI**

### **CONDIZIONE GIURIDICA**

Indicazione generica: proprietà Stato

Indicazione specifica: Stato italiano

### **ACQUISIZIONE**

Tipo acquisizione: donazione

Nome: Butti G.

Data acquisizione: 1930

Luogo acquisizione: Como

## **FONTI E DOCUMENTI DI RIFERIMENTO**

## **DOCUMENTAZIONE FOTOGRAFICA**

Codice univoco della risorsa: SC\_RA\_1m060-00480\_IMG-0000077707

Genere: documentazione allegata

Tipo: fotografia colore

Collocazione: PhotoCD 3

Codice identificativo: img0088.pcd

Note: generale

Collocazione del file nell'archivio locale: E3100-E4777

Nome del file originale: E3574.jpg

## **BIBLIOGRAFIA [1 / 3]**

Genere: bibliografia specifica

Autore: BASERGA G.

Titolo contribuito: Recenti scoperte in comune di Breccia

Luogo di edizione: Como

Anno di edizione: 1931

V., pp., nn.: 53-55

## **BIBLIOGRAFIA [2 / 3]**

Genere: bibliografia specifica

Autore: SARONIO P.

Titolo contribuito: Revisione e presentazione dei corredi di alcune tombe dell'età del ferro dalla necropoli della Ca' Morta

Luogo di edizione: Como

Anno di edizione: 1969

V., pp., nn.: pp. 69-78

V., tavv., figg.: tav. IX, fig. 2

## **BIBLIOGRAFIA [3 / 3]**

Genere: bibliografia specifica

Autore: DE MARINIS R.C.

Titolo contribuito: Il periodo Golasecca III A in Lombardia

Luogo di edizione: Bergamo

Anno di edizione: 1981

V., pp., nn.: 70

V., tavv., figg.: Tav. 36, fig. 6

## **COMPILAZIONE**

### **COMPILAZIONE**

Anno di redazione: 2001

Nome: Ravaglia, M.

Funzionario responsabile: Uboldi, G.M.

### **AGGIORNAMENTO-REVISIONE**

Anno di aggiornamento/revisione: 2002

Nome: Ravaglia, M.