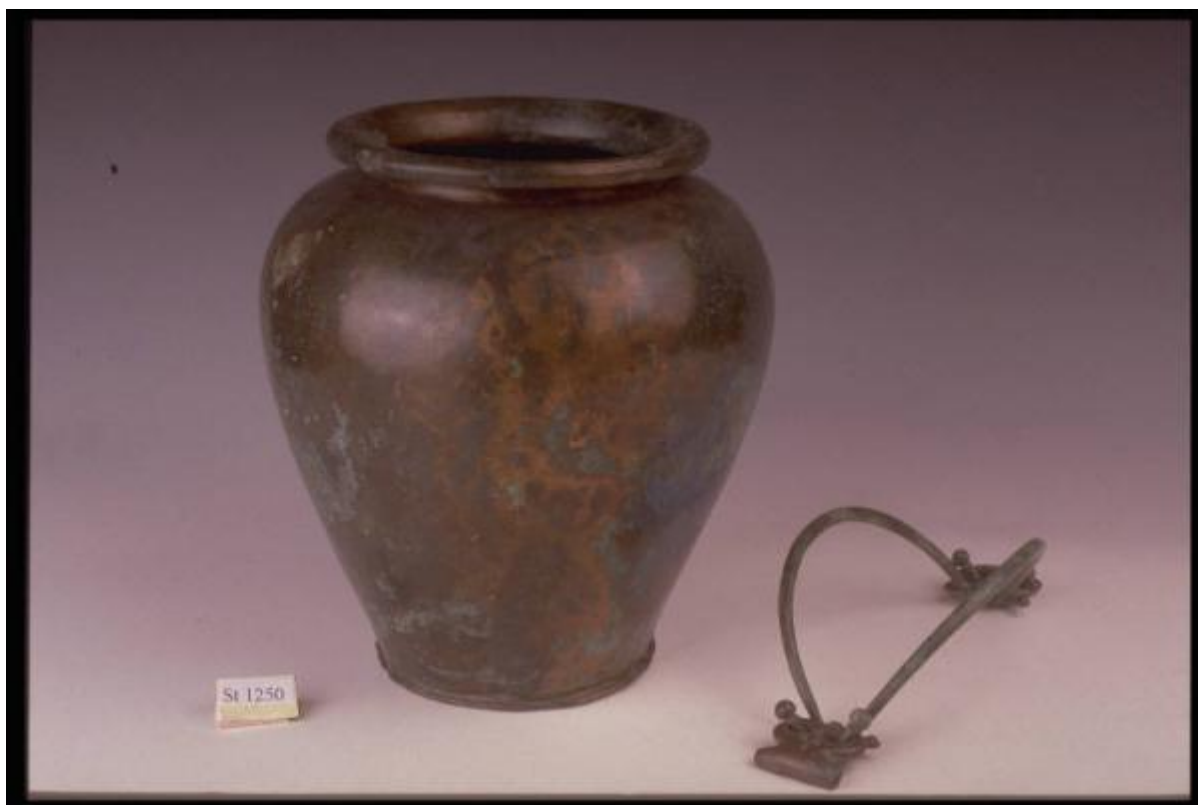


## Situla stamnoide

cultura di Golasecca



Link risorsa: <https://www.lombardiabeniculturali.it/reperti-archeologici/schede/1m060-00548/>

Scheda SIRBeC: <https://www.lombardiabeniculturali.it/reperti-archeologici/schede-complete/1m060-00548/>

## CODICI

Unità operativa: 1m060

Numero scheda: 548

Codice scheda: 1m060-00548

Tipo scheda: RA

Livello ricerca: P

### CODICE UNIVOCO

Codice regione: 03

Numero catalogo generale: 02045748

Ente schedatore: R03/ Musei Civici di Como

Ente competente: S25

## RELAZIONI

### RELAZIONI CON ALTRI BENI

Tipo relazione: è compreso

Tipo scheda: COL

Codice IDK della scheda correlata: COL-LMD20-0000010

## OGGETTO

### OGGETTO

Definizione: situla stamnoide

Disponibilità del bene: reale

Classe e produzione: VASELLAME BRONZEO

## LOCALIZZAZIONE GEOGRAFICO-AMMINISTRATIVA

### INDICAZIONE DEL CONTENITORE FISICO

Codice del contenitore fisico: 5477

Categoria del contenitore fisico: architettura

### LOCALIZZAZIONE GEOGRAFICO-AMMINISTRATIVA ATTUALE

Stato: Italia

Regione: Lombardia

Provincia: CO

Nome provincia: Como

Codice ISTAT comune: 013075

Comune: Como

### **COLLOCAZIONE SPECIFICA**

Tipologia: palazzo

Qualificazione: gentilizio

Denominazione: Palazzo Giovio

Indirizzo: Piazza Medaglie d'Oro, 1

Denominazione struttura conservativa - livello 1: Musei Civici di Como

Denominazione struttura conservativa - livello 2: Museo Archeologico Paolo Giovio

Tipologia struttura conservativa: museo

Altra denominazione [1 / 3]: Palazzo Giovio ora Museo Civico

Altra denominazione [2 / 3]: Palazzo Giovio ora Museo Civico

Altra denominazione [3 / 3]: Palazzo Giovio ora Museo Civico

## **ALTRE LOCALIZZAZIONI GEOGRAFICO-AMMINISTRATIVE**

Tipo di localizzazione: luogo di reperimento

### **LOCALIZZAZIONE GEOGRAFICO-AMMINISTRATIVA**

Stato: Italia

Regione: Lombardia

Provincia: CO

Comune: Como

Località: CA' MORTA

Altra località: BRECCIA (frazione ISTAT)

Altra località: Cava Butti

## **DATI PATRIMONIALI E COLLEZIONI**

### **INVENTARIO [1 / 2]**

Data: 1985

Collocazione: Museo Civico "P. Giovio" di Como

Numero: E 3640

## **INVENTARIO [2 / 2]**

Collocazione: SA MI

Numero: ST 1250

## **MODALITA' DI REPERIMENTO**

### **DATI DI SCAVO**

Data: 1926/09/02

Responsabile scientifico: Butti G.

Bibliografia specifica: BASERGA G., in RAC 1927, p. 49

Specifiche di reperimento: Ca' Morta / tomba V del 1926

## **CRONOLOGIA**

### **CRONOLOGIA GENERICA**

Secolo: sec. V a.C.

### **CRONOLOGIA SPECIFICA**

Da: 480 a.C.

Validità: post

A: 440 a.C.

Validità: ante

Motivazione cronologia: analisi stilistica

## **DEFINIZIONE CULTURALE**

### **AMBITO CULTURALE**

Denominazione: cultura di Golasecca

Motivazione dell'attribuzione: analisi stilistica

## **DATI TECNICI**

### **MATERIA E TECNICA**

Materia: bronzo

Tecnica: laminatura

## MISURE

Unità: cm

Altezza: 26.2

Diametro: 24.1

## DATI ANALITICI

### DESCRIZIONE

Indicazioni sull'oggetto

Situla stamnoide a duplice manico snodato, corpo con ampia spalla arrotondata, profilo lievemente convesso, orlo rovesciato in fuori con spigolo mediano. Attacchi del manico a doppio occhiello con decorazione incisa a volute

## CONSERVAZIONE

### STATO DI CONSERVAZIONE

Data: 2000

Stato di conservazione: mutilo

Indicazioni specifiche: Anse staccate. Patina verde scuro

## CONDIZIONE GIURIDICA E VINCOLI

### CONDIZIONE GIURIDICA

Indicazione generica: proprietà Stato

Indicazione specifica: Stato italiano

### ACQUISIZIONE

Tipo acquisizione: donazione

Nome: Butti G.

Data acquisizione: 1926

Luogo acquisizione: Como

## FONTI E DOCUMENTI DI RIFERIMENTO

### DOCUMENTAZIONE FOTOGRAFICA

Codice univoco della risorsa: SC\_RA\_1m060-00548\_IMG-0000077760

Genere: documentazione allegata

Tipo: fotografia colore

Collocazione: PhotoCD 4

Codice identificativo: img0012.pcd

Note: generale

Collocazione del file nell'archivio locale: E3100-E4777

Nome del file originale: E3640.jpg

**BIBLIOGRAFIA [1 / 3]**

Genere: bibliografia specifica

Autore: BASERGA G.

Titolo contribuito: Altre importanti scoperte preistoriche alla Ca' Morta

Luogo di edizione: Como

Anno di edizione: 1927

V., pp., nn.: 49

V., tavv., figg.: Tav. 51, fig. 12

**BIBLIOGRAFIA [2 / 3]**

Genere: bibliografia specifica

Autore: DE MARINIS R.C. / PREMOLI SILVA D.

Titolo contribuito: Revisione di vecchi scavi nella necropoli della Ca' Morta

Luogo di edizione: Como

Anno di edizione: 1969

V., pp., nn.: 133

V., tavv., figg.: Tav. XIII, fig. 4

**BIBLIOGRAFIA [3 / 3]**

Genere: bibliografia specifica

Autore: DE MARINIS R.C.

Titolo contribuito: Il periodo Golasecca III A in Lombardia

Luogo di edizione: Bergamo

Anno di edizione: 1981

V., pp., nn.: 55

V., tavv., figg.: Tav. 32, fig. 1

## COMPILAZIONE

### COMPILAZIONE

Anno di redazione: 2001

Nome: Ravaglia, M.

Funzionario responsabile: Uboldi, G.M.

### AGGIORNAMENTO-REVISIONE

Anno di aggiornamento/revisione: 2002

Nome: Ravaglia, M.