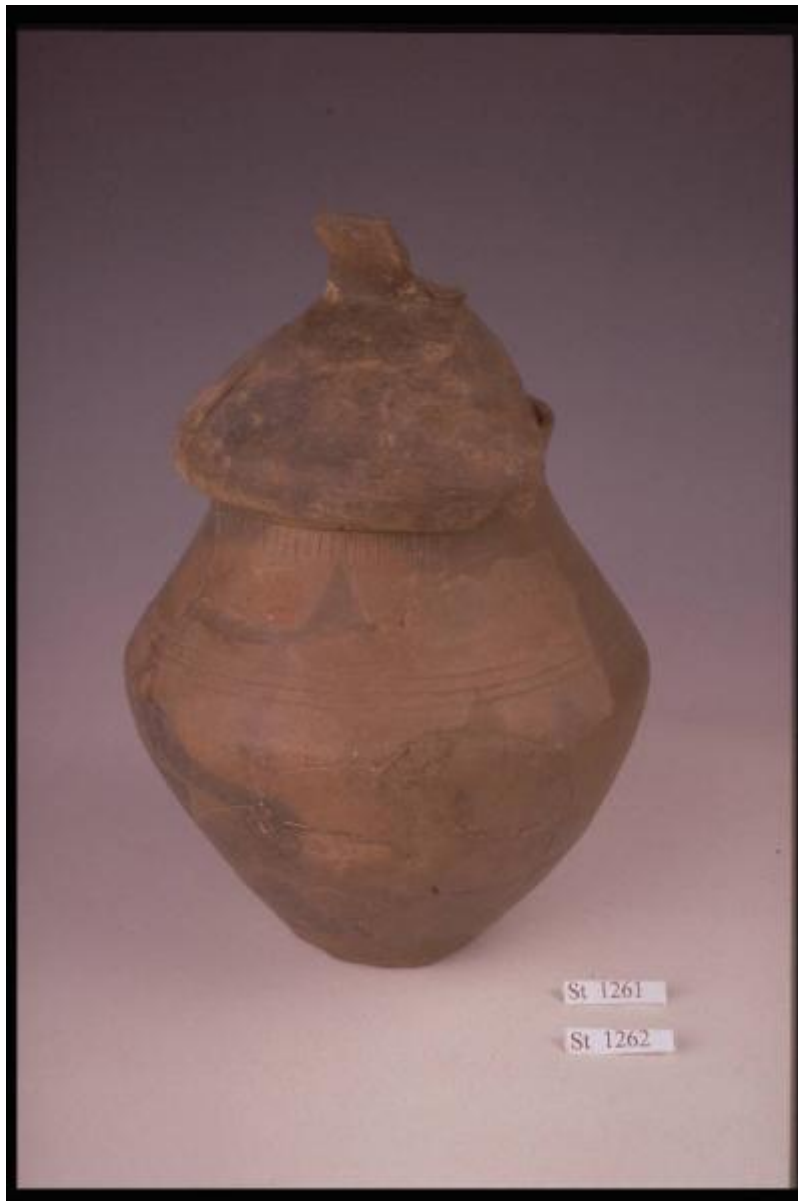


Urna biconica

cultura di Golasecca



Link risorsa: <https://www.lombardiabenculturali.it/reperti-archeologici/schede/1m060-00559/>

Scheda SIRBeC: <https://www.lombardiabenculturali.it/reperti-archeologici/schede-complete/1m060-00559/>

CODICI

Unità operativa: 1m060

Numero scheda: 559

Codice scheda: 1m060-00559

Tipo scheda: RA

Livello ricerca: P

CODICE UNIVOCO

Codice regione: 03

Numero catalogo generale: 02045759

Ente schedatore: R03/ Musei Civici di Como

Ente competente: S25

RELAZIONI

RELAZIONI CON ALTRI BENI

Tipo relazione: è compreso

Tipo scheda: COL

Codice IDK della scheda correlata: COL-LMD20-0000010

OGGETTO

OGGETTO

Definizione: urna biconica

Disponibilità del bene: reale

Classe e produzione: CERAMICA DEPURATA

LOCALIZZAZIONE GEOGRAFICO-AMMINISTRATIVA

INDICAZIONE DEL CONTENITORE FISICO

Codice del contenitore fisico: 5477

Categoria del contenitore fisico: architettura

LOCALIZZAZIONE GEOGRAFICO-AMMINISTRATIVA ATTUALE

Stato: Italia

Regione: Lombardia

Provincia: CO

Nome provincia: Como

Codice ISTAT comune: 013075

Comune: Como

COLLOCAZIONE SPECIFICA

Tipologia: palazzo

Qualificazione: gentilizio

Denominazione: Palazzo Giovio

Indirizzo: Piazza Medaglie d'Oro, 1

Denominazione struttura conservativa - livello 1: Musei Civici di Como

Denominazione struttura conservativa - livello 2: Museo Archeologico Paolo Giovio

Tipologia struttura conservativa: museo

Altra denominazione [1 / 3]: Palazzo Giovio ora Museo Civico

Altra denominazione [2 / 3]: Palazzo Giovio ora Museo Civico

Altra denominazione [3 / 3]: Palazzo Giovio ora Museo Civico

ALTRE LOCALIZZAZIONI GEOGRAFICO-AMMINISTRATIVE

Tipo di localizzazione: luogo di reperimento

LOCALIZZAZIONE GEOGRAFICO-AMMINISTRATIVA

Stato: Italia

Regione: Lombardia

Provincia: CO

Comune: Como

Località: CA' MORTA

Altra località: BRECCIA (frazione ISTAT)

Altra località: Villa Cantaluppi

DATI PATRIMONIALI E COLLEZIONI

INVENTARIO [1 / 2]

Data: 1985

Collocazione: Museo Civico "P. Giovio" di Como

Numero: E 3651

INVENTARIO [2 / 2]

Collocazione: SA MI

Numero: ST 1261

MODALITA' DI REPERIMENTO

DATI DI SCAVO

Data: 1935

Responsabile scientifico: Cantaluppi C.

Bibliografia specifica: GIUSSANI A., in RAC 1936, pp. 85-86

Specifiche di reperimento: Ca' Morta / tombe del 1935

CRONOLOGIA

CRONOLOGIA GENERICA

Secolo: secc. X/ VII a.C.

CRONOLOGIA SPECIFICA

Da: 1000 a.C.

Validità: post

A: 600 a.C.

Validità: ante

Motivazione cronologia: contesto

DEFINIZIONE CULTURALE

AMBITO CULTURALE

Denominazione: cultura di Golasecca

Motivazione dell'attribuzione: analisi stilistica

DATI TECNICI

MATERIA E TECNICA

Materia: impasto semidepurato

Tecnica: a incisione

MISURE

Unità: cm

Altezza: 22

Diametro: 21.2

DATI ANALITICI

DESCRIZIONE

Indicazioni sull'oggetto

Urna biconica con piede leggermente svasato, decorata sul collo da tre linee parallele e una fascia di trattini, appena sopra il diametro massimo da tre linee parallele. Colore nerastro con chiazze marroni

CONSERVAZIONE

STATO DI CONSERVAZIONE

Data: 2000

Stato di conservazione: ricomposto

CONDIZIONE GIURIDICA E VINCOLI

CONDIZIONE GIURIDICA

Indicazione generica: proprietà Stato

Indicazione specifica: Stato italiano

ACQUISIZIONE

Tipo acquisizione: donazione

Nome: Cantaluppi C.

Data acquisizione: 1935

Luogo acquisizione: Como

FONTI E DOCUMENTI DI RIFERIMENTO

DOCUMENTAZIONE FOTOGRAFICA

Codice univoco della risorsa: SC_RA_1m060-00559_IMG-0000077771

Genere: documentazione allegata

Tipo: fotografia colore

Collocazione: PhotoCD 4

Codice identificativo: img0021.pcd

Note: generale

Collocazione del file nell'archivio locale: E3100-E4777

Nome del file originale: E3651-E3652.jpg

BIBLIOGRAFIA

Genere: bibliografia specifica

Autore: GIUSSANI A.

Titolo contributo: Tombe preistoriche di Breccia, Cantù, Rebbio, S. Vittore

Luogo di edizione: Como

Anno di edizione: 1936

V., pp., nn.: 85-86

V., tavv., figg.: P. 85, fig. 1

COMPILAZIONE

COMPILAZIONE

Anno di redazione: 2001

Nome: Ravaglia, M.

Funzionario responsabile: Uboldi, G.M.

AGGIORNAMENTO-REVISIONE

Anno di aggiornamento/revisione: 2002

Nome: Ravaglia, M.