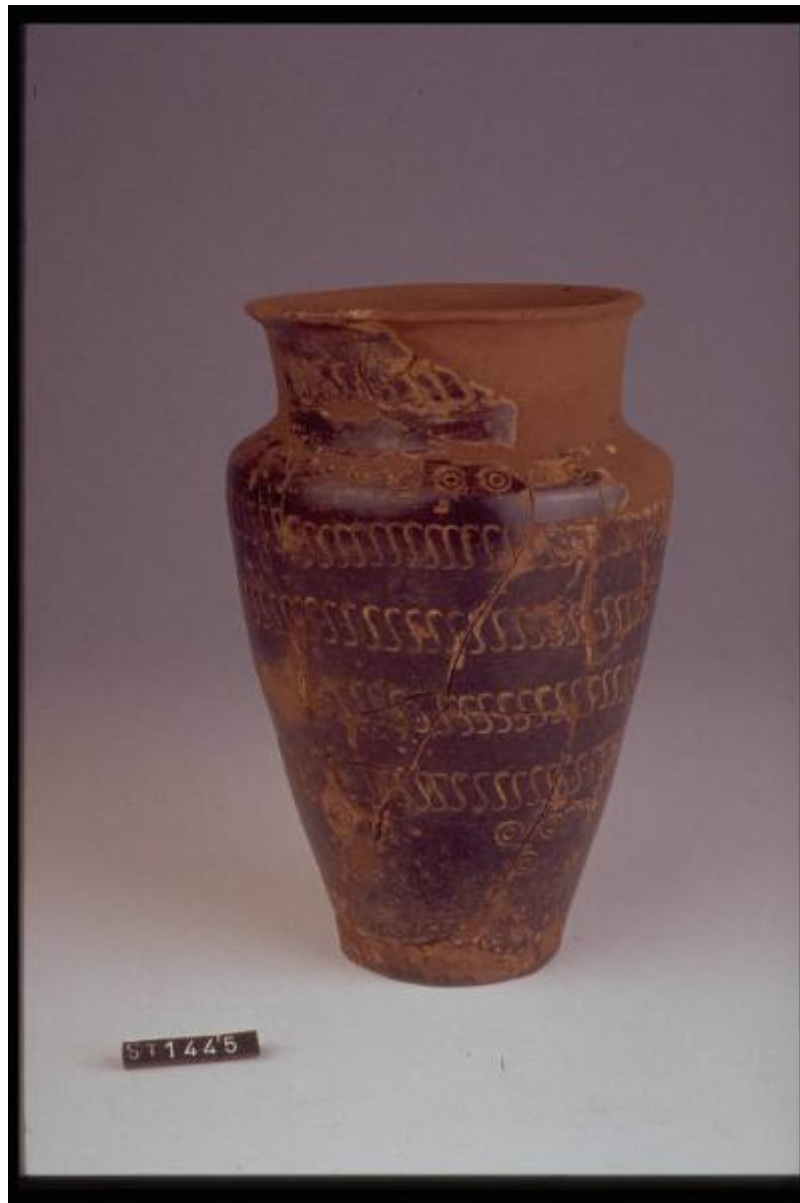


# Vaso situliforme

## cultura di Golasecca



Link risorsa: <https://www.lombardiabenculturali.it/reperti-archeologici/schede/1m060-00784/>

Scheda SIRBeC: <https://www.lombardiabenculturali.it/reperti-archeologici/schede-complete/1m060-00784/>

## CODICI

Unità operativa: 1m060

Numero scheda: 784

Codice scheda: 1m060-00784

Tipo scheda: RA

Livello ricerca: P

### CODICE UNIVOCO

Codice regione: 03

Numero catalogo generale: 02045984

Ente schedatore: R03/ Musei Civici di Como

Ente competente: S25

## RELAZIONI

### RELAZIONI CON ALTRI BENI

Tipo relazione: è compreso

Tipo scheda: COL

Codice IDK della scheda correlata: COL-LMD20-0000010

## OGGETTO

### OGGETTO

Definizione: vaso situliforme

Disponibilità del bene: reale

Classe e produzione: CERAMICA DEPURATA

## LOCALIZZAZIONE GEOGRAFICO-AMMINISTRATIVA

### INDICAZIONE DEL CONTENITORE FISICO

Codice del contenitore fisico: 5477

Categoria del contenitore fisico: architettura

### LOCALIZZAZIONE GEOGRAFICO-AMMINISTRATIVA ATTUALE

Stato: Italia

Regione: Lombardia

Provincia: CO

Nome provincia: Como

Codice ISTAT comune: 013075

Comune: Como

### **COLLOCAZIONE SPECIFICA**

Tipologia: palazzo

Qualificazione: gentilizio

Denominazione: Palazzo Giovio

Indirizzo: Piazza Medaglie d'Oro, 1

Denominazione struttura conservativa - livello 1: Musei Civici di Como

Denominazione struttura conservativa - livello 2: Museo Archeologico Paolo Giovio

Tipologia struttura conservativa: museo

Altra denominazione [1 / 3]: Palazzo Giovio ora Museo Civico

Altra denominazione [2 / 3]: Palazzo Giovio ora Museo Civico

Altra denominazione [3 / 3]: Palazzo Giovio ora Museo Civico

## **ALTRE LOCALIZZAZIONI GEOGRAFICO-AMMINISTRATIVE**

Tipo di localizzazione: luogo di reperimento

### **LOCALIZZAZIONE GEOGRAFICO-AMMINISTRATIVA**

Stato: Italia

Regione: Lombardia

Provincia: CO

Comune: Como

Località: CA' MORTA

Altra località: REBBIO (frazione ISTAT)

Altra località: Cava Dalla Zuanna

## **DATI PATRIMONIALI E COLLEZIONI**

### **INVENTARIO [1 / 2]**

Data: 1985

Collocazione: Museo Civico "P. Giovio" di Como

Numero: E 3874

### **INVENTARIO [2 / 2]**

Collocazione: SA MI

Numero: ST 1445

## **MODALITA' DI REPERIMENTO**

### **DATI DI SCAVO**

Data: 1959/05/05

Responsabile scientifico: Rittatore F.

Bibliografia specifica: RITTATORE F., in RAC 1960/65, pp. 147-148

Specifiche di reperimento: Ca' Morta / tomba 122

## **CRONOLOGIA**

### **CRONOLOGIA GENERICA**

Secolo: secc. VI/ V a.C.

Frazione di secolo: fine/inizio

### **CRONOLOGIA SPECIFICA**

Da: 525 a.C.

Validità: post

A: 480 a.C.

Validità: ante

Motivazione cronologia: analisi stilistica

## **DEFINIZIONE CULTURALE**

### **AMBITO CULTURALE**

Denominazione: cultura di Golasecca

Motivazione dell'attribuzione: analisi stilistica

## **DATI TECNICI**

### **MATERIA E TECNICA**

Materia: argilla depurata

Tecnica [1 / 2]: a tornio lento

Tecnica [2 / 2]: stampigliatura

### MISURE

Unità: cm

Altezza: 18.2

Diametro: 11.9

## DATI ANALITICI

### DESCRIZIONE

Indicazioni sull'oggetto

Vaso situliforme con orlo appena esoverso, decorato a impressione da file di S e, sopra il piede da cerchi concentrici disposti a triangolo e sulla spalla da una fila di cerchi concentrici. Superficie nerastra.

## CONSERVAZIONE

### STATO DI CONSERVAZIONE

Data: 2000

Stato di conservazione: ricomposto

## RESTAURI E ANALISI

### RESTAURI

Data: 1996

Ente responsabile: Museo Civico "Paolo Giovio" di Como

Responsabile scientifico: Morlacchi Liliana

Note

Descrizione: Frammenti precedentemente restaurati con gesso colorato che in diversi punti ne copriva la superficie. Vari frammenti erano stati segati. Tracce di mastice.

Smontaggio e pulitura: con acetone; pulitura con bisturi, lavaggi in acqua.

Consolidamento con Paraloid B72 in soluzione al 3% in etano tricloro.

Ricostruzione con collante CXV

Integrazione con Polyfilla Pigmentata con terre naturali

Situazione: Frammenti precedentemente restaurati

## CONDIZIONE GIURIDICA E VINCOLI

### CONDIZIONE GIURIDICA

Indicazione generica: proprietà Stato

Indicazione specifica: Stato italiano

### **ACQUISIZIONE**

Tipo acquisizione: deposito

Nome: Rittatore F.

Data acquisizione: 1959

Luogo acquisizione: Como

## **FONTI E DOCUMENTI DI RIFERIMENTO**

### **DOCUMENTAZIONE FOTOGRAFICA**

Codice univoco della risorsa: SC\_RA\_1m060-00784\_IMG-0000077998

Genere: documentazione allegata

Tipo: fotografia colore

Collocazione: PhotoCD 5

Codice identificativo: img0041.pcd

Note: generale

Collocazione del file nell'archivio locale: E3100-E4777

Nome del file originale: E3874.jpg

### **BIBLIOGRAFIA**

Genere: bibliografia specifica

Autore: RITTATORE F.

Titolo contribuito: La necropoli preromana della Ca' Morta (scavi 1955-1965)

Luogo di edizione: Como

Anno di edizione: 1965

V., pp., nn.: 147-148

V., tavv., figg.: XLVIII

## **COMPILAZIONE**

### **COMPILAZIONE**

Anno di redazione: 2001

Nome: Ravaglia, M.

Funzionario responsabile: Uboldi, G.M.

**AGGIORNAMENTO-REVISIONE**

Anno di aggiornamento/revisione: 2002

Nome: Ravaglia, M.