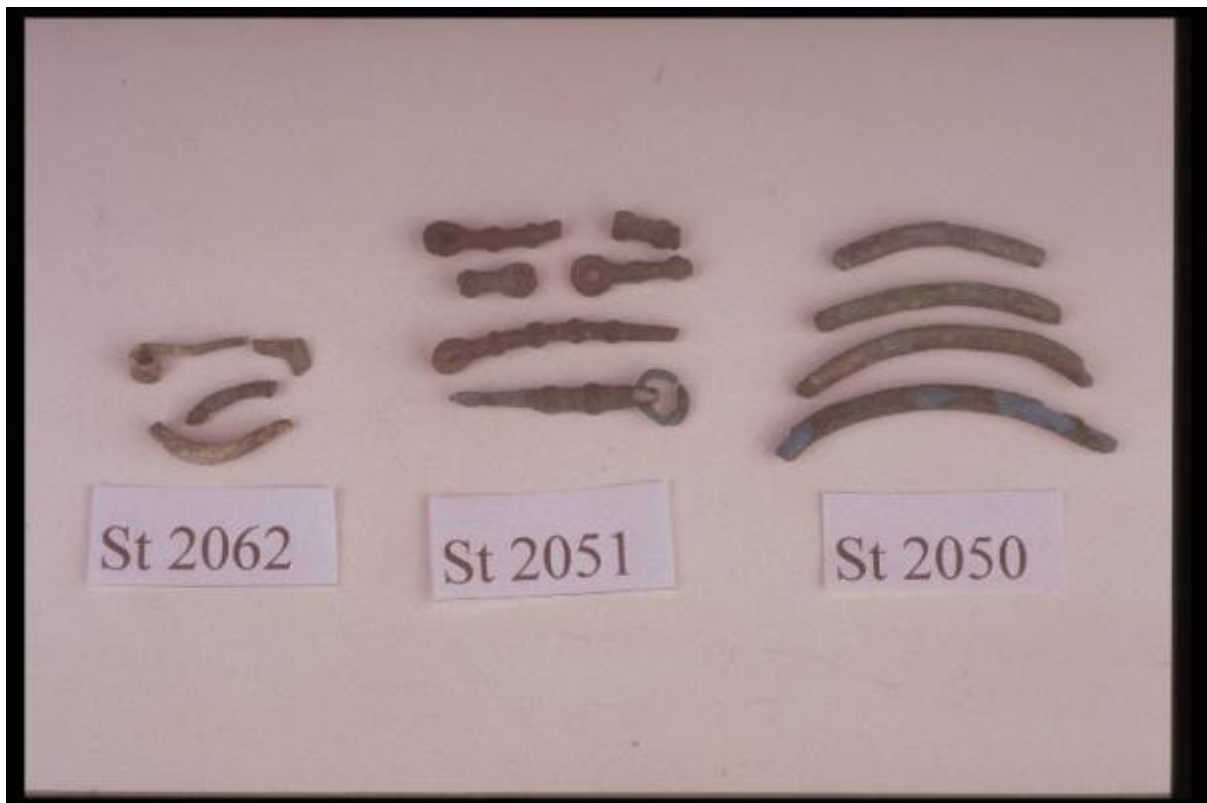


## Catenella (elementi di)

cultura di Golasecca



Link risorsa: <https://www.lombardiabeniculturali.it/reperti-archeologici/schede/1m060-00982/>

Scheda SIRBeC: <https://www.lombardiabeniculturali.it/reperti-archeologici/schede-complete/1m060-00982/>

## **CODICI**

Unità operativa: 1m060

Numero scheda: 982

Codice scheda: 1m060-00982

Tipo scheda: RA

Livello ricerca: P

### **CODICE UNIVOCO**

Codice regione: 03

Numero catalogo generale: 02046182

Ente schedatore: R03/ Musei Civici di Como

Ente competente: S25

## **RELAZIONI**

### **RELAZIONI CON ALTRI BENI**

Tipo relazione: è compreso

Tipo scheda: COL

Codice IDK della scheda correlata: COL-LMD20-0000010

## **OGGETTO**

### **OGGETTO**

Definizione: catenella (elementi di)

Disponibilità del bene: reale

Classe e produzione: OGGETTI D'ORNAMENTO

## **LOCALIZZAZIONE GEOGRAFICO-AMMINISTRATIVA**

### **INDICAZIONE DEL CONTENITORE FISICO**

Codice del contenitore fisico: 5477

Categoria del contenitore fisico: architettura

### **LOCALIZZAZIONE GEOGRAFICO-AMMINISTRATIVA ATTUALE**

Stato: Italia

Regione: Lombardia

Provincia: CO

Nome provincia: Como

Codice ISTAT comune: 013075

Comune: Como

### **COLLOCAZIONE SPECIFICA**

Tipologia: palazzo

Qualificazione: gentilizio

Denominazione: Palazzo Giovio

Indirizzo: Piazza Medaglie d'Oro, 1

Denominazione struttura conservativa - livello 1: Musei Civici di Como

Denominazione struttura conservativa - livello 2: Museo Archeologico Paolo Giovio

Tipologia struttura conservativa: museo

Altra denominazione [1 / 3]: Palazzo Giovio ora Museo Civico

Altra denominazione [2 / 3]: Palazzo Giovio ora Museo Civico

Altra denominazione [3 / 3]: Palazzo Giovio ora Museo Civico

## **ALTRE LOCALIZZAZIONI GEOGRAFICO-AMMINISTRATIVE**

Tipo di localizzazione: luogo di reperimento

### **LOCALIZZAZIONE GEOGRAFICO-AMMINISTRATIVA**

Stato: Italia

Regione: Lombardia

Provincia: CO

Comune: Como

Località: CA' MORTA

Altra località: REBBIO (frazione ISTAT)

## **DATI PATRIMONIALI E COLLEZIONI**

### **INVENTARIO [1 / 2]**

Collocazione: SA MI

Numero: ST 2051

## INVENTARIO [2 / 2]

Data: 1985

Collocazione: Museo Civico "P. Giovio" di Como

Numero: E 4080

## MODALITA' DI REPERIMENTO

### DATI DI SCAVO

Data: 1959/11/08

Responsabile scientifico: Rittatore F.

Bibliografia specifica: RITTATORE F., in RAC 1960/65, pp. 141-142

Specifiche di reperimento: Ca' Morta / tomba 140

## CRONOLOGIA

### CRONOLOGIA GENERICA

Secolo: secc. VI/ V a.C.

Frazione di secolo: fine/inizio

### CRONOLOGIA SPECIFICA

Da: 525 a.C.

Validità: post

A: 480 a.C.

Validità: ante

Motivazione cronologia: contesto

## DEFINIZIONE CULTURALE

### AMBITO CULTURALE

Denominazione: cultura di Golasecca

Motivazione dell'attribuzione: analisi stilistica

## DATI TECNICI

### MATERIA E TECNICA

Materia: bronzo

Tecnica: forgiatura

## MISURE

Unità: cm

Lunghezza: 5.5

## DATI ANALITICI

### DESCRIZIONE

Indicazioni sull'oggetto

Frammenti pertinenti a 5 elementi di catenella costituiti da una verghetta di bronzo a sezione circolare con un anello alle estremità e decorato da 4 alte costolature.

## CONSERVAZIONE

### STATO DI CONSERVAZIONE

Data: 2000

Stato di conservazione: frammentario

Indicazioni specifiche: 6 frammenti. Patina verde scuro.

## RESTAURI E ANALISI

### RESTAURI

Descrizione intervento

Prodotti di corrosione in superficie.

Pulitura: bisturi e spazzolini di fibra di vetro

Bagno stabilizzante: BTA diluito in alcool al 5%.

Protezioni finali: Paraloid B.44 e SOTER

Ente responsabile: Museo Civico "Paolo Giovio" di Como

Responsabile scientifico: Ambra s.n.c. di Scalisi Nunzio

Note: Situazione: Prodotti di corrosione in superficie

Ente finanziatore: Museo Civico "P. Giovio" di Como

## CONDIZIONE GIURIDICA E VINCOLI

### CONDIZIONE GIURIDICA

Indicazione generica: proprietà Stato

Indicazione specifica: Stato italiano

### ACQUISIZIONE

Tipo acquisizione: deposito

Nome: Rittatore F.

Data acquisizione: 1959

Luogo acquisizione: Como

## FONTI E DOCUMENTI DI RIFERIMENTO

### DOCUMENTAZIONE FOTOGRAFICA [1 / 3]

Genere: documentazione esistente

Tipo: diapositiva colore

Codice identificativo: MC CO R 1283

Note: Prima del restauro

### DOCUMENTAZIONE FOTOGRAFICA [2 / 3]

Genere: documentazione esistente

Tipo: diapositiva colore

Codice identificativo: MC CO R 1284

Note: Dopo il restauro

### DOCUMENTAZIONE FOTOGRAFICA [3 / 3]

Codice univoco della risorsa: SC\_RA\_1m060-00982\_IMG-0000078179

Genere: documentazione allegata

Tipo: fotografia colore

Collocazione: PhotoCD 5

Codice identificativo: img0084.pcd

Note: generale

Collocazione del file nell'archivio locale: E3100-E4777

Nome del file originale: E4079-E4080 E4091.jpg

### BIBLIOGRAFIA

Genere: bibliografia specifica

Autore: RITTATORE F.

Titolo contributo: La necropoli preromana della Ca' Morta (scavi 1955-1965)

Luogo di edizione: Como

Anno di edizione: 1965

V., pp., nn.: 141-142

## **COMPILAZIONE**

### **COMPILAZIONE**

Anno di redazione: 2001

Nome: Ravaglia, M.

Funzionario responsabile: Uboldi, G.M.

### **AGGIORNAMENTO-REVISIONE**

Anno di aggiornamento/revisione: 2002

Nome: Ravaglia, M.