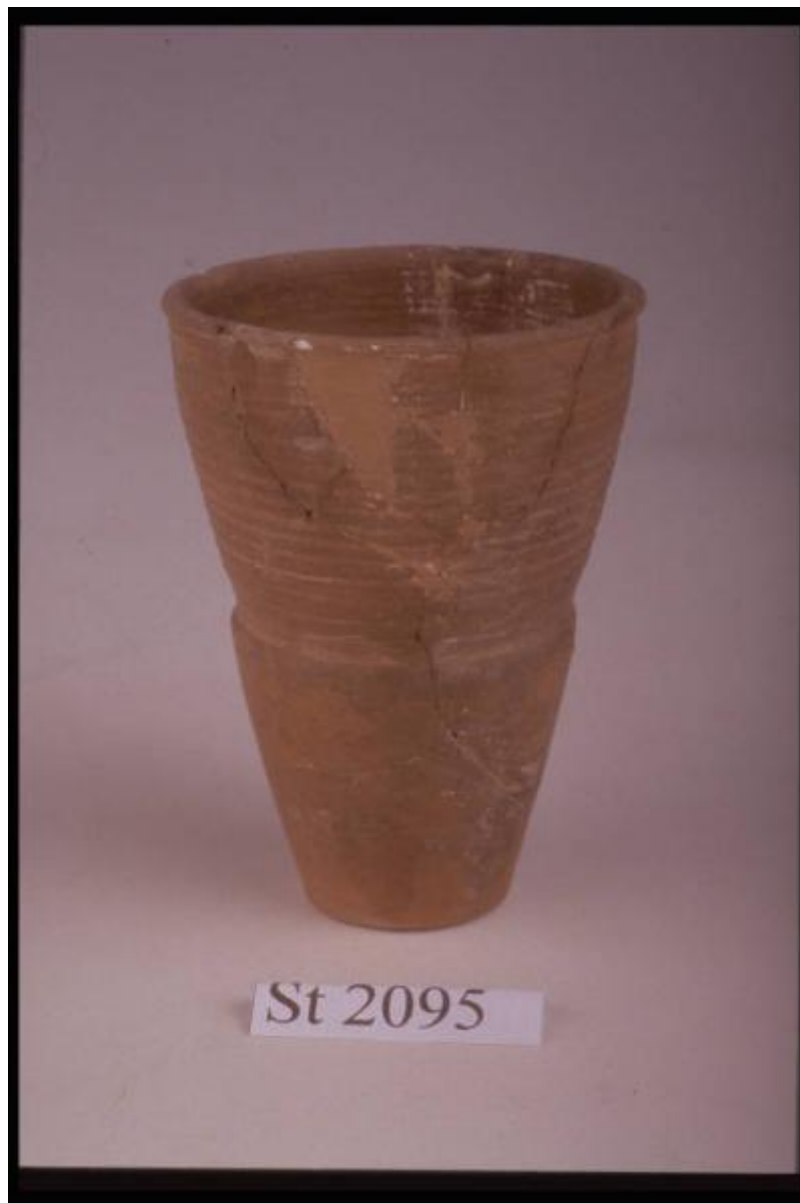


Bicchiere a risega mediana

cultura di Golasecca



Link risorsa: <https://www.lombardiabeniculturali.it/reperti-archeologici/schede/1m060-01026/>

Scheda SIRBeC: <https://www.lombardiabeniculturali.it/reperti-archeologici/schede-complete/1m060-01026/>

CODICI

Unità operativa: 1m060

Numero scheda: 1026

Codice scheda: 1m060-01026

Tipo scheda: RA

Livello ricerca: P

CODICE UNIVOCO

Codice regione: 03

Numero catalogo generale: 02046226

Ente schedatore: R03/ Musei Civici di Como

Ente competente: S25

RELAZIONI

RELAZIONI CON ALTRI BENI

Tipo relazione: è compreso

Tipo scheda: COL

Codice IDK della scheda correlata: COL-LMD20-0000010

OGGETTO

OGGETTO

Definizione: bicchiere a risega mediana

Tipologia: DE MARINIS / tipo D1

Titolo repertorio per esteso: DE MARINIS R.C., Il periodo Golasecca III A in Lombardia, Bergamo 1981

Disponibilità del bene: reale

Classe e produzione: CERAMICA DEPURATA

LOCALIZZAZIONE GEOGRAFICO-AMMINISTRATIVA

INDICAZIONE DEL CONTENITORE FISICO

Codice del contenitore fisico: 5477

Categoria del contenitore fisico: architettura

LOCALIZZAZIONE GEOGRAFICO-AMMINISTRATIVA ATTUALE

Stato: Italia

Regione: Lombardia

Provincia: CO

Nome provincia: Como

Codice ISTAT comune: 013075

Comune: Como

COLLOCAZIONE SPECIFICA

Tipologia: palazzo

Qualificazione: gentilizio

Denominazione: Palazzo Giovio

Indirizzo: Piazza Medaglie d'Oro, 1

Denominazione struttura conservativa - livello 1: Musei Civici di Como

Denominazione struttura conservativa - livello 2: Museo Archeologico Paolo Giovio

Tipologia struttura conservativa: museo

Altra denominazione [1 / 3]: Palazzo Giovio ora Museo Civico

Altra denominazione [2 / 3]: Palazzo Giovio ora Museo Civico

Altra denominazione [3 / 3]: Palazzo Giovio ora Museo Civico

ALTRE LOCALIZZAZIONI GEOGRAFICO-AMMINISTRATIVE

Tipo di localizzazione: luogo di provenienza/collocazione precedente

LOCALIZZAZIONE GEOGRAFICO-AMMINISTRATIVA

Stato: Italia

Regione: Lombardia

Provincia: CO

Comune: Como

Località: RONCHETTI

Altra località: REBBIO (frazione ISTAT)

Altra località: Tombe del 1953

DATI PATRIMONIALI E COLLEZIONI

INVENTARIO [1 / 2]

Data: 1985

Collocazione: Museo Civico "P. Giovio" di Como

Numero: E 4124

INVENTARIO [2 / 2]

Collocazione: SA MI

Numero: ST 2095

MODALITA' DI REPERIMENTO

DATI DI SCAVO

Data: 1953

Bibliografia specifica: DE MARINIS R.C., in "SA", I (1981), p. 99.

Specifiche di reperimento: Ronchetti di Rebbio / tombe del 1953

CRONOLOGIA

CRONOLOGIA GENERICA

Secolo: sec. V a.C.

CRONOLOGIA SPECIFICA

Da: 480 a.C.

Validità: post

A: 440 a.C.

Validità: ante

Motivazione cronologia: analisi stilistica

DEFINIZIONE CULTURALE

AMBITO CULTURALE

Denominazione: cultura di Golasecca

Motivazione dell'attribuzione: analisi stilistica

DATI TECNICI

MATERIA E TECNICA

Materia: argilla depurata

Tecnica: a tornio veloce

MISURE

Unità: cm

Altezza: 8.8

Diametro: 6.4

DATI ANALITICI

DESCRIZIONE

Indicazioni sull'oggetto

Bicchiere a risega mediana e fondo piano di tipo D1. Nella parte inferiore è decorato da due motivi a cerchi concentrici.

Colore bruno, superficie esterna rosso-bruna.

CONSERVAZIONE

STATO DI CONSERVAZIONE

Data: 2000

Stato di conservazione: ricomposto

CONDIZIONE GIURIDICA E VINCOLI

CONDIZIONE GIURIDICA

Indicazione generica: proprietà Stato

Indicazione specifica: Stato italiano

ACQUISIZIONE

Tipo acquisizione: donazione

Data acquisizione: 1953

Luogo acquisizione: Como

FONTI E DOCUMENTI DI RIFERIMENTO

DOCUMENTAZIONE FOTOGRAFICA [1 / 2]

Codice univoco della risorsa: SC_RA_1m060-01026_IMG-0000078225

Genere: documentazione allegata

Tipo: fotografia colore

Collocazione: Mcco-pro31

Codice identificativo: E4124

Collocazione del file nell'archivio locale: E3100-E4777

Nome del file originale: E4124.jpg

DOCUMENTAZIONE FOTOGRAFICA [2 / 2]

Codice univoco della risorsa: SC_RA_1m060-01026_IMG-0000078226

Genere: documentazione allegata

Tipo: fotografia colore

Collocazione: Mcco-pro31

Codice identificativo: E4124PART

Visibilità immagine: 1

Collocazione del file nell'archivio locale: E3100-E4777

Nome del file originale: E4124PART.JPG

COMPILAZIONE

COMPILAZIONE

Anno di redazione: 2001

Nome: Lambrugo, C.

Funzionario responsabile: Uboldi, G.M.