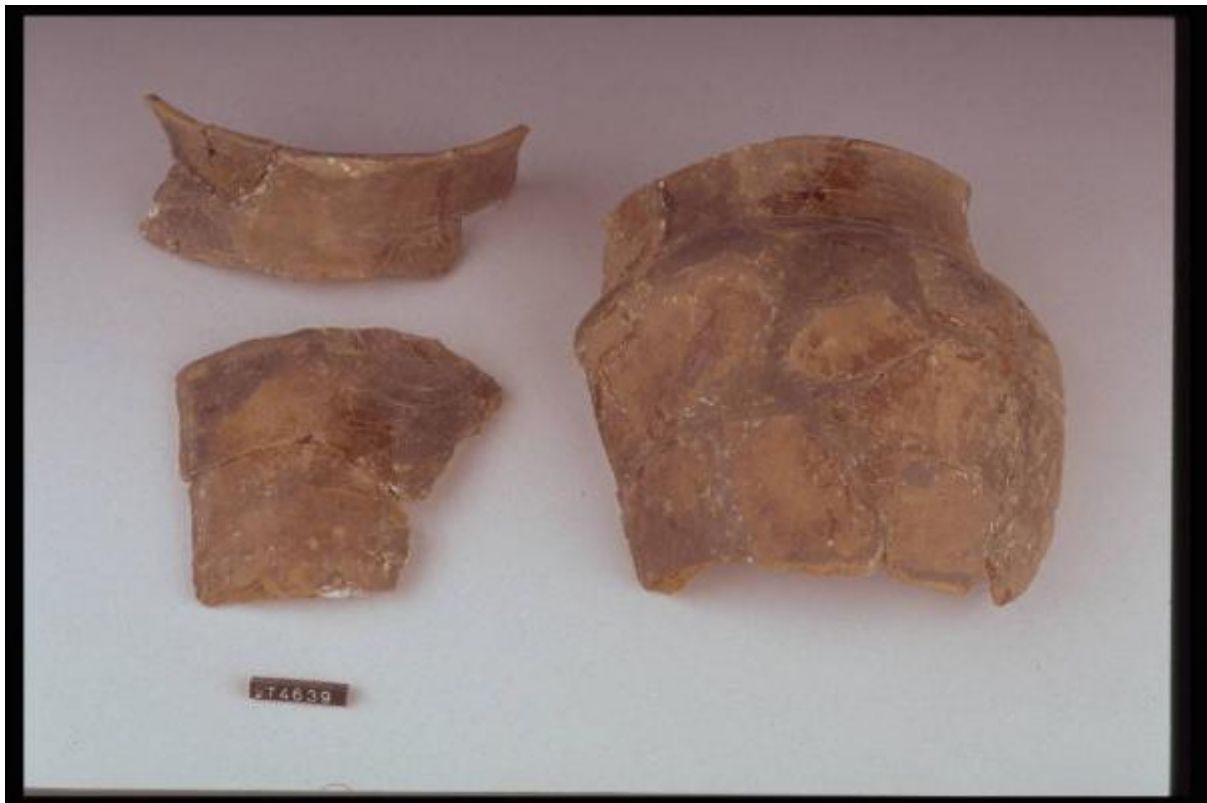


Vaso situliforme

cultura di Golasecca



Link risorsa: <https://www.lombardiabeniculturali.it/reperti-archeologici/schede/1m060-01120/>

Scheda SIRBeC: <https://www.lombardiabeniculturali.it/reperti-archeologici/schede-complete/1m060-01120/>

CODICI

Unità operativa: 1m060

Numero scheda: 1120

Codice scheda: 1m060-01120

Tipo scheda: RA

Livello ricerca: P

CODICE UNIVOCO

Codice regione: 03

Numero catalogo generale: 02046320

Ente schedatore: R03/ Musei Civici di Como

Ente competente: S25

OGGETTO

OGGETTO

Definizione: vaso situliforme

Disponibilità del bene: reale

Classe e produzione: CERAMICA GOLASECCHIANA

LOCALIZZAZIONE GEOGRAFICO-AMMINISTRATIVA

INDICAZIONE DEL CONTENITORE FISICO

Codice del contenitore fisico: 5477

Categoria del contenitore fisico: architettura

LOCALIZZAZIONE GEOGRAFICO-AMMINISTRATIVA ATTUALE

Stato: Italia

Regione: Lombardia

Provincia: CO

Nome provincia: Como

Codice ISTAT comune: 013075

Comune: Como

COLLOCAZIONE SPECIFICA

Tipologia: palazzo

Qualificazione: gentilizio

Denominazione: Palazzo Giovio

Indirizzo: Piazza Medaglie d'Oro, 1

Denominazione struttura conservativa - livello 1: Musei Civici di Como

Denominazione struttura conservativa - livello 2: Museo Archeologico Paolo Giovio

Tipologia struttura conservativa: museo

Altra denominazione [1 / 3]: Palazzo Giovio ora Museo Civico

Altra denominazione [2 / 3]: Palazzo Giovio ora Museo Civico

Altra denominazione [3 / 3]: Palazzo Giovio ora Museo Civico

ALTRE LOCALIZZAZIONI GEOGRAFICO-AMMINISTRATIVE

Tipo di localizzazione: luogo di reperimento

LOCALIZZAZIONE GEOGRAFICO-AMMINISTRATIVA

Stato: Italia

Regione: Lombardia

Provincia: CO

Comune: Como

Località: CA' MORTA

Altra località: REBBIO (frazione ISTAT)

Altra località: Tomba 169

DATI PATRIMONIALI E COLLEZIONI

INVENTARIO [1 / 2]

Data: 1985

Collocazione: Museo Civico "P. Giovio" di Como

Numero: E 4218

INVENTARIO [2 / 2]

Collocazione: SA MI

Numero: ST 4639

MODALITA' DI REPERIMENTO

DATI DI SCAVO

Data: 1960/10/11

Responsabile scientifico: Rittatore F.

Bibliografia specifica: RITTATORE F., in RAC 1960/65, pp. 108-109

Specifiche di reperimento: Ca' Morta / tomba 169

CRONOLOGIA

CRONOLOGIA GENERICA

Secolo: sec. VII a.C.

CRONOLOGIA SPECIFICA

Da: 675 a.C.

Validità: post

A: 600 a.C.

Validità: ante

Motivazione cronologia: analisi stilistica

DEFINIZIONE CULTURALE

AMBITO CULTURALE

Denominazione: cultura di Golasecca

Motivazione dell'attribuzione: analisi stilistica

DATI TECNICI

MATERIA E TECNICA

Materia: impasto semidepurato

MISURE

Unità: cm

Altezza: 9.7

Diametro: 10.2

Specifiche: Altezza massima conservata e diametro del piede.

DATI ANALITICI

DESCRIZIONE

Indicazioni sull'oggetto

Vaso situliforme ansato, con breve spalla arrotondata, ansa a nastro impostata su orlo e spalla; decorato ad incisione da fasci di trattini disposti a zig-zag; sotto l'ansa motivo a semicerchi concentrici. Colore di superficie non omogeneo, nero-brunastro.

CONSERVAZIONE

STATO DI CONSERVAZIONE

Data: 2000

Stato di conservazione: parzialmente ricomposto

CONDIZIONE GIURIDICA E VINCOLI

CONDIZIONE GIURIDICA

Indicazione generica: proprietà Stato

ACQUISIZIONE

Tipo acquisizione: deposito

Nome: Rittatore F.

Data acquisizione: 1960

Luogo acquisizione: Como

FONTI E DOCUMENTI DI RIFERIMENTO

DOCUMENTAZIONE FOTOGRAFICA

Codice univoco della risorsa: SC_RA_1m060-01120_IMG-0000078320

Genere: documentazione allegata

Tipo: fotografia colore

Collocazione: PhotoCD 6

Codice identificativo: img0037.pcd

Note: Generale

Collocazione del file nell'archivio locale: E3100-E4777

Nome del file originale: E4218.jpg

BIBLIOGRAFIA

Genere: bibliografia specifica

Autore: Rittatore F.

Titolo contribuito: La necropoli preromana della Ca' Morta (scavi 1955-1965)

Luogo di edizione: Como

Anno di edizione: 1966

V., pp., nn.: pp. 108-109

V., tavv., figg.: tavv. XXXII e XCVI

COMPILAZIONE

COMPILAZIONE

Anno di redazione: 2001

Nome: Lambrugo, C.

Funzionario responsabile: Uboldi, G.M.