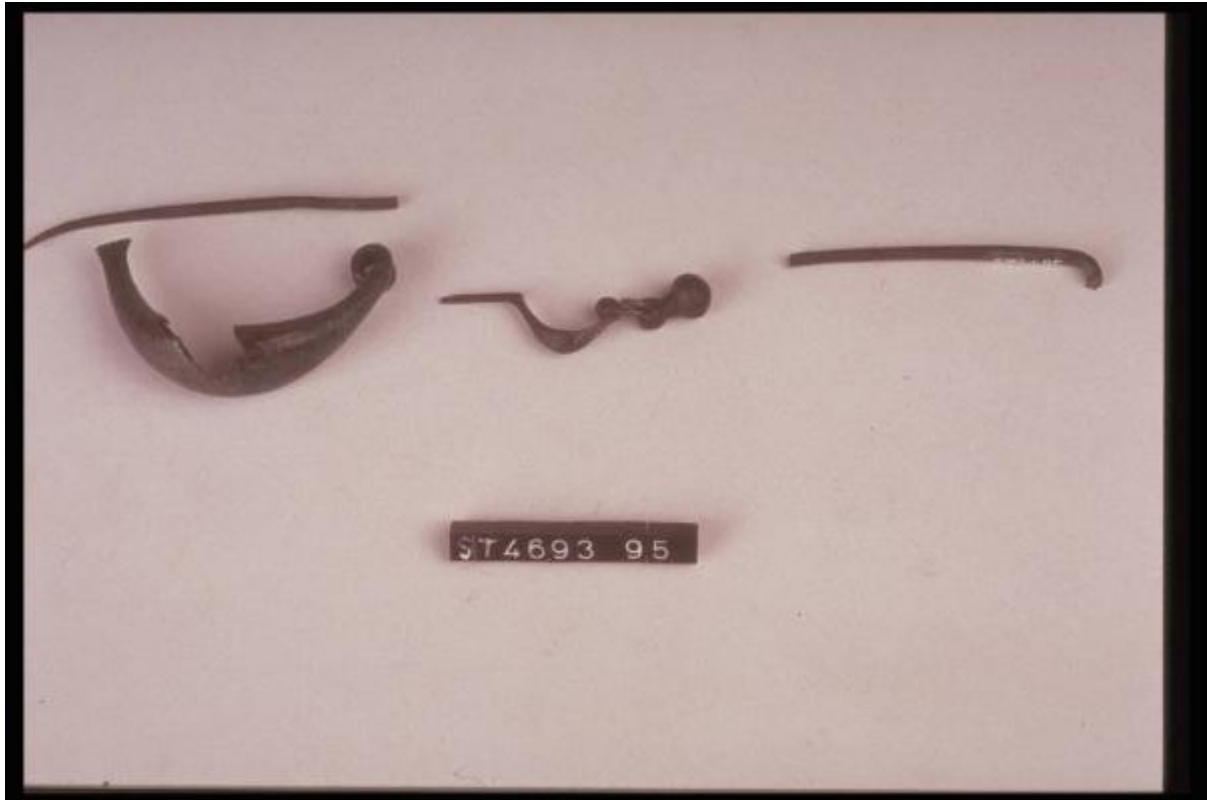


## Fibula a navicella

cultura di Golasecca



Link risorsa: <https://www.lombardiabeniculturali.it/reperti-archeologici/schede/1m060-01175/>

Scheda SIRBeC: <https://www.lombardiabeniculturali.it/reperti-archeologici/schede-complete/1m060-01175/>

## CODICI

Unità operativa: 1m060

Numero scheda: 1175

Codice scheda: 1m060-01175

Tipo scheda: RA

Livello ricerca: P

### CODICE UNIVOCO

Codice regione: 03

Numero catalogo generale: 02046375

Ente schedatore: R03/ Musei Civici di Como

Ente competente: S25

## RELAZIONI

### RELAZIONI CON ALTRI BENI

Tipo relazione: è compreso

Tipo scheda: COL

Codice IDK della scheda correlata: COL-LMD20-0000010

## OGGETTO

### OGGETTO

Definizione: fibula a navicella

Disponibilità del bene: reale

Classe e produzione: OGGETTI D'ORNAMENTO

## LOCALIZZAZIONE GEOGRAFICO-AMMINISTRATIVA

### INDICAZIONE DEL CONTENITORE FISICO

Codice del contenitore fisico: 5477

Categoria del contenitore fisico: architettura

### LOCALIZZAZIONE GEOGRAFICO-AMMINISTRATIVA ATTUALE

Stato: Italia

Regione: Lombardia

Provincia: CO

Nome provincia: Como

Codice ISTAT comune: 013075

Comune: Como

### **COLLOCAZIONE SPECIFICA**

Tipologia: palazzo

Qualificazione: gentilizio

Denominazione: Palazzo Giovio

Indirizzo: Piazza Medaglie d'Oro, 1

Denominazione struttura conservativa - livello 1: Musei Civici di Como

Denominazione struttura conservativa - livello 2: Museo Archeologico Paolo Giovio

Tipologia struttura conservativa: museo

Altra denominazione [1 / 3]: Palazzo Giovio ora Museo Civico

Altra denominazione [2 / 3]: Palazzo Giovio ora Museo Civico

Altra denominazione [3 / 3]: Palazzo Giovio ora Museo Civico

## **ALTRE LOCALIZZAZIONI GEOGRAFICO-AMMINISTRATIVE**

Tipo di localizzazione: luogo di reperimento

### **LOCALIZZAZIONE GEOGRAFICO-AMMINISTRATIVA**

Stato: Italia

Regione: Lombardia

Provincia: CO

Comune: Como

Località: CA' MORTA

Altra località: REBBIO (frazione ISTAT)

Altra località: Terreno di proprietà Albonico fra cava Cremona e cava Gini

## **DATI PATRIMONIALI E COLLEZIONI**

### **INVENTARIO [1 / 2]**

Data: 1985

Collocazione: Museo Civico "P. Giovio" di Como

Numero: E 4273

## **INVENTARIO [2 / 2]**

Collocazione: SA MI

Numero: ST 4694

## **MODALITA' DI REPERIMENTO**

### **DATI DI SCAVO**

Data: 1958/12/29

Responsabile scientifico: Rittatore F.

Bibliografia specifica: RITTATORE F., in RAC 1960/65, pp. 129-131

Specifiche di reperimento: Ca' Morta / tomba 24

## **CRONOLOGIA**

### **CRONOLOGIA GENERICA**

Secolo: sec. VI a.C.

Frazione di secolo: prima metà

### **CRONOLOGIA SPECIFICA**

Da: 600 a.C.

Validità: post

A: 550 a.C.

Validità: ante

Motivazione cronologia: analisi stilistica

## **DEFINIZIONE CULTURALE**

### **AMBITO CULTURALE**

Denominazione: cultura di Golasecca

Motivazione dell'attribuzione: analisi stilistica

## **DATI TECNICI**

### **MATERIA E TECNICA**

Materia: bronzo

Tecnica: forgiatura

### MISURE

Unità: cm

Lunghezza: 3.7

## DATI ANALITICI

### DESCRIZIONE

Indicazioni sull'oggetto

Fibuletta a navicella, con staffa liscia terminante a punta profilata. decorazione lineare incisa. Sulla molla è infilato un anellino d'argento a corpi sovrapposti con pendaglietto globulare pieno.

## CONSERVAZIONE

### STATO DI CONSERVAZIONE

Data: 2000

Stato di conservazione: frammentario

Indicazioni specifiche: Priva di ago. Patina verde scuro.

## CONDIZIONE GIURIDICA E VINCOLI

### CONDIZIONE GIURIDICA

Indicazione generica: proprietà Stato

Indicazione specifica: Stato italiano

### ACQUISIZIONE

Tipo acquisizione: deposito

Nome: Rittatore F.

Data acquisizione: 1958

Luogo acquisizione: Como

## FONTI E DOCUMENTI DI RIFERIMENTO

### DOCUMENTAZIONE FOTOGRAFICA

Codice univoco della risorsa: SC\_RA\_1m060-01175\_IMG-0000078382

Genere: documentazione allegata

Tipo: fotografia colore

Collocazione: PhotoCD 6

Codice identificativo: img0069.pcd

Note: Generale

Collocazione del file nell'archivio locale: E3100-E4777

Nome del file originale: E4272-E4274.jpg

#### **DOCUMENTAZIONE ALLEGATA**

Tipologia del documento: grafica

Tipo/Formato: Lucido

Scala per elaborati grafici: 1:1

Autore: Prono B.

Data: 1988

Collocazione: Ufficio conservatore

Codice identificativo: E 4273 / St 4694

#### **BIBLIOGRAFIA**

Genere: bibliografia specifica

Autore: Rittatore F.

Titolo contributo: La necropoli preromana della Ca' Morta (scavi 1955-1965)

Luogo di edizione: Como

Anno di edizione: 1966

V., pp., nn.: pp. 129-131

V., tavv., figg.: tavv. XXXIX, LXV, LXVI, LXVII

### **COMPILAZIONE**

#### **COMPILAZIONE**

Anno di redazione: 2001

Nome: Lambrugo, C.

Funzionario responsabile: Uboldi, G.M.