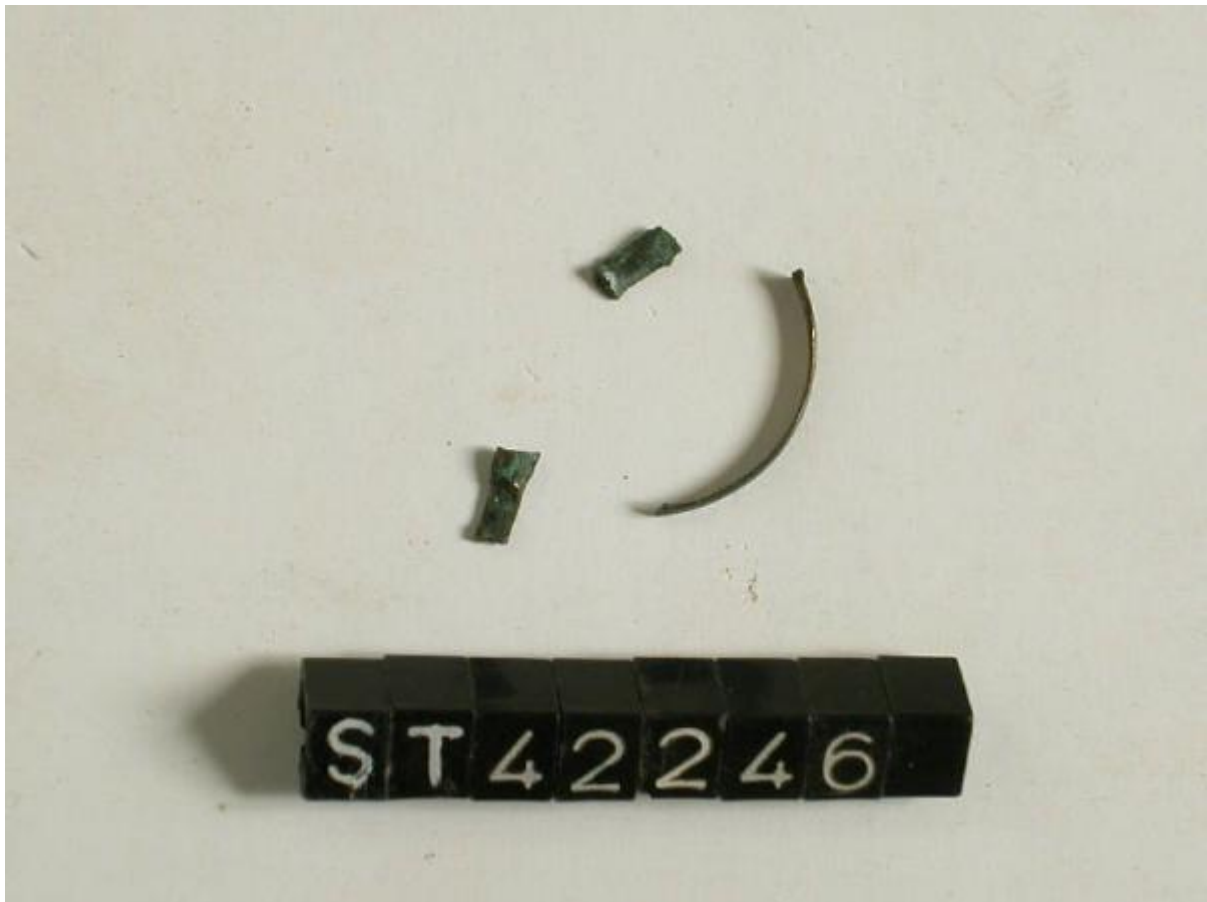


# Anelli

cultura di Golasecca



Link risorsa: <https://www.lombardiabenculturali.it/reperti-archeologici/schede/1m060-01517/>

Scheda SIRBeC: <https://www.lombardiabenculturali.it/reperti-archeologici/schede-complete/1m060-01517/>

## **CODICI**

Unità operativa: 1m060

Numero scheda: 1517

Codice scheda: 1m060-01517

Tipo scheda: RA

Livello ricerca: P

### **CODICE UNIVOCO**

Codice regione: 03

Numero catalogo generale: 02046717

Ente schedatore: R03/ Musei Civici di Como

Ente competente: S25

## **OGGETTO**

### **OGGETTO**

Definizione: anelli

Disponibilità del bene: reale

Classe e produzione: OGGETTI D'ORNAMENTO

## **LOCALIZZAZIONE GEOGRAFICO-AMMINISTRATIVA**

### **INDICAZIONE DEL CONTENITORE FISICO**

Codice del contenitore fisico: 5477

Categoria del contenitore fisico: architettura

### **LOCALIZZAZIONE GEOGRAFICO-AMMINISTRATIVA ATTUALE**

Stato: Italia

Regione: Lombardia

Provincia: CO

Nome provincia: Como

Codice ISTAT comune: 013075

Comune: Como

### **COLLOCAZIONE SPECIFICA**

Tipologia: palazzo

Qualificazione: gentilizio

Denominazione: Palazzo Giovio

Indirizzo: Piazza Medaglie d'Oro, 1

Denominazione struttura conservativa - livello 1: Musei Civici di Como

Denominazione struttura conservativa - livello 2: Museo Archeologico Paolo Giovio

Tipologia struttura conservativa: museo

Altra denominazione [1 / 3]: Palazzo Giovio ora Museo Civico

Altra denominazione [2 / 3]: Palazzo Giovio ora Museo Civico

Altra denominazione [3 / 3]: Palazzo Giovio ora Museo Civico

## ALTRE LOCALIZZAZIONI GEOGRAFICO-AMMINISTRATIVE

Tipo di localizzazione: luogo di reperimento

### LOCALIZZAZIONE GEOGRAFICO-AMMINISTRATIVA

Stato: Italia

Regione: Lombardia

Provincia: CO

Comune: Como

Località: CA' MORTA

Altra località: REBBIO (frazione ISTAT)

Altra località: Cava Bianchi

## DATI PATRIMONIALI E COLLEZIONI

### INVENTARIO [1 / 2]

Data: 1985

Collocazione: Museo Civico "P. Giovio" di Como

Numero: E 4613

### INVENTARIO [2 / 2]

Collocazione: SA MI

Numero: ST 42246

## MODALITA' DI REPERIMENTO

### DATI DI SCAVO

Data: 1964/10/03

Responsabile scientifico: Rittatore F.

Bibliografia specifica: RITTATORE F., in RAC 1960/65, pp. 84-85

Specifiche di reperimento: Ca' Morta / tomba 211

## CRONOLOGIA

### CRONOLOGIA GENERICA

Secolo: sec. IX a.C.

### CRONOLOGIA SPECIFICA

Da: 900 a.C.

Validità: post

A: 825 a.C.

Validità: ante

Motivazione cronologia: contesto

## DEFINIZIONE CULTURALE

### AMBITO CULTURALE

Denominazione: cultura di Golasecca

Motivazione dell'attribuzione: analisi stilistica

## DATI TECNICI

### MATERIA E TECNICA

Materia: bronzo

Tecnica: fusione

### MISURE

Unità: cm

Lunghezza: 1.7

Specifiche: Lunghezza massima conservata

## DATI ANALITICI

### DESCRIZIONE

Indicazioni sull'oggetto: Due frammenti di nastrino a sezione pianoconvessa, pertinenti probabilmente ad anellini.

## CONSERVAZIONE

### STATO DI CONSERVAZIONE

Data: 2000

Stato di conservazione: frammentario

Indicazioni specifiche: 2 frammenti

## RESTAURI E ANALISI

### RESTAURI

Data: 1996

Ente responsabile: Museo Civico "Paolo Giovio" di Como

Responsabile scientifico: Morlacchi Liliana

#### Note

Descrizione: Oggetto già restaurato, ricoperto da una patina tipo cera, con evidenti segni di corrosione e sedimenti terrosi.

Lavaggi in acetone in Etano Tricloro per eliminare la patina che li ricopriva. Puliti con bisturi, fibra di vetro e lavaggi con acqua distillata.

Stabilizzati In una soluzione di Benzotriazolo in alcool al 3%; è stata fatta quindi la protezione con Paraloid in Etano Tricloro.

Gli oggetti frammentari sono stati incollati con collante CXV.

Situazione: Precedente restauro

## CONDIZIONE GIURIDICA E VINCOLI

### CONDIZIONE GIURIDICA

Indicazione generica: proprietà Stato

### ACQUISIZIONE

Tipo acquisizione: deposito

Nome: Rittatore F.

Data acquisizione: 1964

Luogo acquisizione: Como

## FONTI E DOCUMENTI DI RIFERIMENTO

## **DOCUMENTAZIONE FOTOGRAFICA**

Codice univoco della risorsa: SC\_RA\_1m060-01517\_IMG-0000078725

Genere: documentazione allegata

Tipo: fotografia colore

Collocazione: Mcco-pro27

Codice identificativo: E4613

Collocazione del file nell'archivio locale: E3100-E4777

Nome del file originale: E4613.jpg

## **BIBLIOGRAFIA**

Genere: bibliografia specifica

Autore: Rittatore F.

Titolo contributo: La necropoli preromana della Ca' Morta (scavi 1955-1965)

Luogo di edizione: Como

Anno di edizione: 1966

V., pp., nn.: pp. 84-85

V., tavv., figg.: tavv. XXV, LIV, LXXXIII

## **COMPILAZIONE**

### **COMPILAZIONE**

Anno di redazione: 2001

Nome: Lambrugo, C.

Funzionario responsabile: Uboldi, G.M.