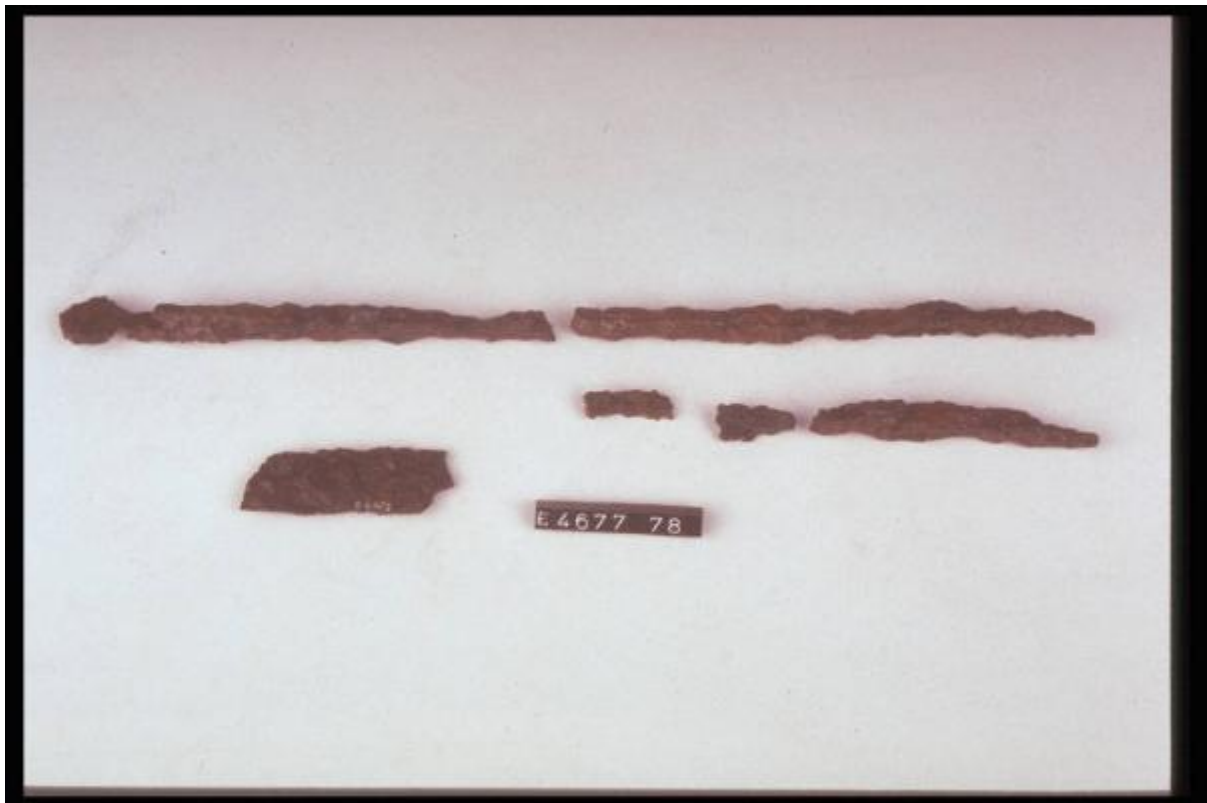


# Spiedo

## cultura di Golasecca



Link risorsa: <https://www.lombardiabeniculturali.it/reperti-archeologici/schede/1m060-01586/>

Scheda SIRBeC: <https://www.lombardiabeniculturali.it/reperti-archeologici/schede-complete/1m060-01586/>

## **CODICI**

Unità operativa: 1m060

Numero scheda: 1586

Codice scheda: 1m060-01586

Tipo scheda: RA

Livello ricerca: P

### **CODICE UNIVOCO**

Codice regione: 03

Numero catalogo generale: 02046786

Ente schedatore: R03/ Musei Civici di Como

Ente competente: S25

## **RELAZIONI**

### **RELAZIONI CON ALTRI BENI**

Tipo relazione: è compreso

Tipo scheda: COL

Codice IDK della scheda correlata: COL-LMD20-0000010

## **OGGETTO**

### **OGGETTO**

Definizione: spiedo

Disponibilità del bene: reale

Classe e produzione: FERRO

## **LOCALIZZAZIONE GEOGRAFICO-AMMINISTRATIVA**

### **INDICAZIONE DEL CONTENITORE FISICO**

Codice del contenitore fisico: 5477

Categoria del contenitore fisico: architettura

### **LOCALIZZAZIONE GEOGRAFICO-AMMINISTRATIVA ATTUALE**

Stato: Italia

Regione: Lombardia

Provincia: CO

Nome provincia: Como

Codice ISTAT comune: 013075

Comune: Como

### **COLLOCAZIONE SPECIFICA**

Tipologia: palazzo

Qualificazione: gentilizio

Denominazione: Palazzo Giovio

Indirizzo: Piazza Medaglie d'Oro, 1

Denominazione struttura conservativa - livello 1: Musei Civici di Como

Denominazione struttura conservativa - livello 2: Museo Archeologico Paolo Giovio

Tipologia struttura conservativa: museo

Altra denominazione [1 / 3]: Palazzo Giovio ora Museo Civico

Altra denominazione [2 / 3]: Palazzo Giovio ora Museo Civico

Altra denominazione [3 / 3]: Palazzo Giovio ora Museo Civico

## **ALTRE LOCALIZZAZIONI GEOGRAFICO-AMMINISTRATIVE**

Tipo di localizzazione: luogo di reperimento

### **LOCALIZZAZIONE GEOGRAFICO-AMMINISTRATIVA**

Stato: Italia

Regione: Lombardia

Provincia: CO

Comune: Como

Località: CA' MORTA

Altra località: REBBIO (frazione ISTAT)

Altra località: Cava Dalla Zuanna

## **DATI PATRIMONIALI E COLLEZIONI**

### **INVENTARIO [1 / 2]**

Data: 1985

Collocazione: Museo Civico "P. Giovio" di Como

Numero: E 4678

## **INVENTARIO [2 / 2]**

Collocazione: SA MI

Numero: ST 124038

## **MODALITA' DI REPERIMENTO**

### **DATI DI SCAVO**

Data: 1963/05/11

Responsabile scientifico: Rittatore F.

Bibliografia specifica: RITTATORE F., in RAC 1960/65, pp. 142-145

Specifiche di reperimento: Ca' Morta / tomba 177 centrale

## **CRONOLOGIA**

### **CRONOLOGIA GENERICA**

Secolo: secc. VI/ V a.C.

Frazione di secolo: fine/inizio

### **CRONOLOGIA SPECIFICA**

Da: 480 a.C.

Validità: post

A: 525 a.C.

Validità: ante

Motivazione cronologia: contesto

## **DEFINIZIONE CULTURALE**

### **AMBITO CULTURALE**

Denominazione: cultura di Golasecca

Motivazione dell'attribuzione: analisi stilistica

## **DATI TECNICI**

### **MATERIA E TECNICA**

Materia: ferro

Tecnica: forgiatura

### MISURE

Unità: cm

Lunghezza: 7.2

## DATI ANALITICI

### DESCRIZIONE

Indicazioni sull'oggetto

Frammenti di ferro uno dei quali con estremità a disco, pertinenti a uno o più spiedi (vedi annotazioni).

## CONSERVAZIONE

### STATO DI CONSERVAZIONE

Data: 2000

Stato di conservazione: frammentario

Indicazioni specifiche: 16 frammenti non ricomponibili

## RESTAURI E ANALISI

### RESTAURI

Ente responsabile: Museo Civico "Paolo Giovio" di Como

Responsabile scientifico: Ambra s.n.c. di Scalisi Nunzio

Note

Descrizione: Accentuati fenomeni disgregativi, spessi strati di prodotti di corrosione; elementi in più frammenti.

Pulitura con bisturi e flessibile.

Bagno stabilizzante con BTA al 5% in alcool.

Incollaggio con cianocrilati.

Integrazioni con resina poliesteri e terre colorate.

Protezioni finali con Paraloid B 44 e Soter.

Situazione: Prodotti di corrosione in superficie

Ente finanziatore: Museo Civico "P. Giovio" di Como

## CONDIZIONE GIURIDICA E VINCOLI

### CONDIZIONE GIURIDICA

Indicazione generica: proprietà Stato

Indicazione specifica: Stato italiano

## ACQUISIZIONE

Tipo acquisizione: deposito

Nome: Rittatore F.

Data acquisizione: 1963

Luogo acquisizione: Como

## FONTI E DOCUMENTI DI RIFERIMENTO

### DOCUMENTAZIONE FOTOGRAFICA [1 / 3]

Genere: documentazione esistente

Tipo: diapositiva colore

Codice identificativo: MC CO R 1268

Note: Prima del restauro

### DOCUMENTAZIONE FOTOGRAFICA [2 / 3]

Genere: documentazione esistente

Tipo: diapositiva colore

Codice identificativo: MC CO R 1269

Note: Dopo il restauro

### DOCUMENTAZIONE FOTOGRAFICA [3 / 3]

Codice univoco della risorsa: SC\_RA\_1m060-01586\_IMG-0000078794

Genere: documentazione allegata

Tipo: fotografia colore

Collocazione: PhotoCD 7

Codice identificativo: img0074.pcd

Note: Generale

Collocazione del file nell'archivio locale: E3100-E4777

Nome del file originale: E4677-E4678.jpg

## BIBLIOGRAFIA

Genere: bibliografia specifica

Autore: Rittatore F.

Titolo contributo: La necropoli preromana della Ca' Morta (scavi 1955-1965)

Luogo di edizione: Como

Anno di edizione: 1966

V., pp., nn.: pp. 142-145

V., tavv., figg.: tavv. XLV, CXXXI

## COMPILAZIONE

### COMPILAZIONE

Anno di redazione: 2001

Nome: Lambrugo, C.

Funzionario responsabile: Uboldi, G.M.