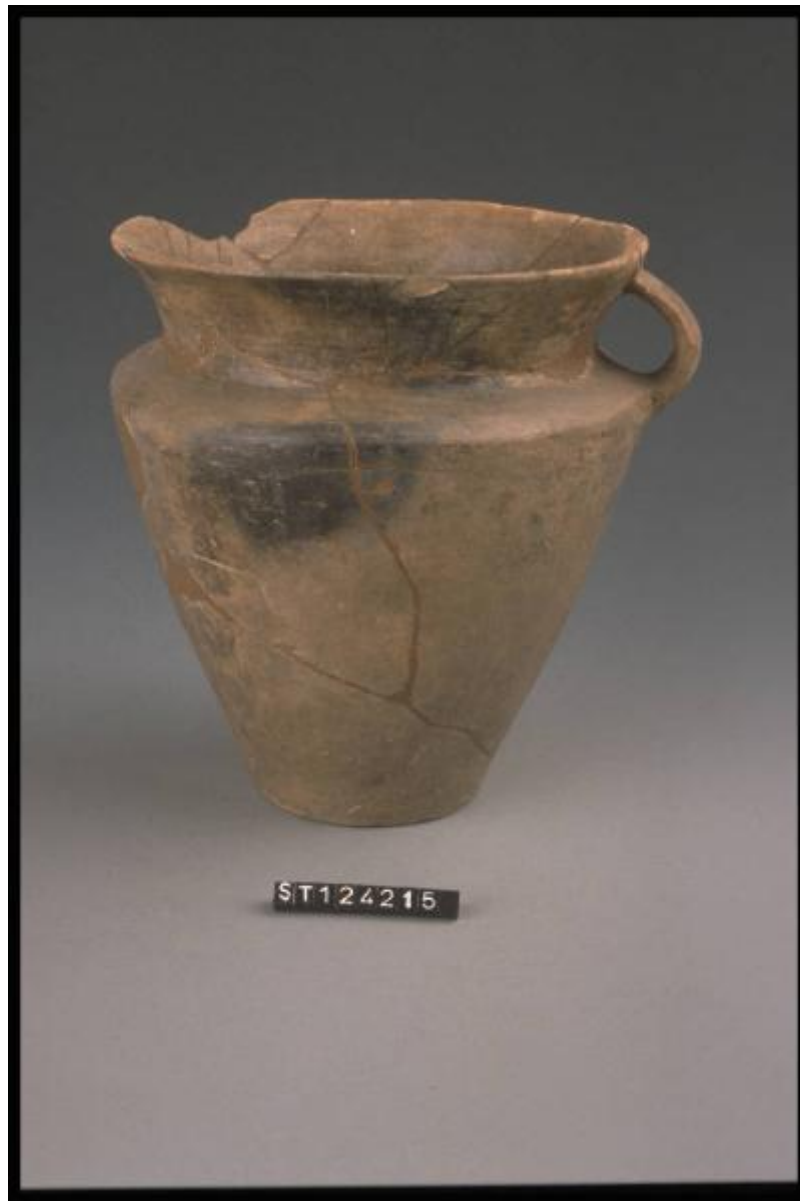


Boccale situliforme

cultura di Golasecca



Link risorsa: <https://www.lombardiabenculturali.it/reperti-archeologici/schede/1m060-01598/>

Scheda SIRBeC: <https://www.lombardiabenculturali.it/reperti-archeologici/schede-complete/1m060-01598/>

CODICI

Unità operativa: 1m060

Numero scheda: 1598

Codice scheda: 1m060-01598

Tipo scheda: RA

Livello ricerca: P

CODICE UNIVOCO

Codice regione: 03

Numero catalogo generale: 02046798

Ente schedatore: R03/ Musei Civici di Como

Ente competente: S25

RELAZIONI

RELAZIONI CON ALTRI BENI

Tipo relazione: è compreso

Tipo scheda: COL

Codice IDK della scheda correlata: COL-LMD20-0000010

OGGETTO

OGGETTO

Definizione: boccale situliforme

Disponibilità del bene: reale

Classe e produzione: CERAMICA GOLASECCHIANA

LOCALIZZAZIONE GEOGRAFICO-AMMINISTRATIVA

INDICAZIONE DEL CONTENITORE FISICO

Codice del contenitore fisico: 5477

Categoria del contenitore fisico: architettura

LOCALIZZAZIONE GEOGRAFICO-AMMINISTRATIVA ATTUALE

Stato: Italia

Regione: Lombardia

Provincia: CO

Nome provincia: Como

Codice ISTAT comune: 013075

Comune: Como

COLLOCAZIONE SPECIFICA

Tipologia: palazzo

Qualificazione: gentilizio

Denominazione: Palazzo Giovio

Indirizzo: Piazza Medaglie d'Oro, 1

Denominazione struttura conservativa - livello 1: Musei Civici di Como

Denominazione struttura conservativa - livello 2: Museo Archeologico Paolo Giovio

Tipologia struttura conservativa: museo

Altra denominazione [1 / 3]: Palazzo Giovio ora Museo Civico

Altra denominazione [2 / 3]: Palazzo Giovio ora Museo Civico

Altra denominazione [3 / 3]: Palazzo Giovio ora Museo Civico

ALTRE LOCALIZZAZIONI GEOGRAFICO-AMMINISTRATIVE

Tipo di localizzazione: luogo di reperimento

LOCALIZZAZIONE GEOGRAFICO-AMMINISTRATIVA

Stato: Italia

Regione: Lombardia

Provincia: CO

Comune: Como

Località: CA' MORTA

Altra località: REBBIO (frazione ISTAT)

DATI PATRIMONIALI E COLLEZIONI

INVENTARIO [1 / 2]

Data: 1985

Collocazione: Museo Civico "P. Giovio" di Como

Numero: E 4690

INVENTARIO [2 / 2]

Collocazione: SA MI

Numero: ST 124215

MODALITA' DI REPERIMENTO

DATI DI SCAVO

Data: 1965/02/13

Responsabile scientifico: Rittatore F.

Bibliografia specifica: RITTATORE F., in RAC 1960/65, p. 138

Specifiche di reperimento: Ca' Morta / tomba 220

CRONOLOGIA

CRONOLOGIA GENERICA

Secolo: sec. VI a.C.

Frazione di secolo: prima metà

CRONOLOGIA SPECIFICA

Da: 600 a.C.

Validità: post

A: 550 a.C.

Validità: ante

Motivazione cronologia: analisi stilistica

DEFINIZIONE CULTURALE

AMBITO CULTURALE

Denominazione: cultura di Golasecca

Motivazione dell'attribuzione: analisi stilistica

DATI TECNICI

MATERIA E TECNICA

Materia: argilla depurata

Tecnica: a tornio lento

MISURE

Unità: cm

Altezza: 14.6

Diametro: 12.7

DATI ANALITICI

DESCRIZIONE

Indicazioni sull'oggetto: Boccale situliforme con ansa a nastro verticale.

CONSERVAZIONE

STATO DI CONSERVAZIONE

Data: 2000

Stato di conservazione: ricomposto

RESTAURI E ANALISI

RESTAURI

Data: 16/01/04 - 12/07/04

Ente responsabile: Museo Civico "Paolo Giovio" di Como

Responsabile scientifico: Ambra s.n.c. di Scalisi Nunzio

Note

Descrizione: Pulitura meccanica con bisturi e spazzolini in fibra di vetro; pulitura chimica con tamponcini di cotone idrofilo imbevuti di alcool e acqua deionizzata al 50%; rimozione colle e gesso precedenti interventi.

Consolidamento con etilsilicato Wacher OH100; incollaggi con MOWITAL B60; stuccature con impasto di polyfilla e gesso miscelato a terre colorate e componente acrilico.

Situazione: precedente restauro; integrazioni in gesso

CONDIZIONE GIURIDICA E VINCOLI

CONDIZIONE GIURIDICA

Indicazione generica: proprietà Stato

Indicazione specifica: Stato italiano

ACQUISIZIONE

Tipo acquisizione: deposito

Nome: Rittatore F.

Data acquisizione: 1965

Luogo acquisizione: Como

FONTI E DOCUMENTI DI RIFERIMENTO

DOCUMENTAZIONE FOTOGRAFICA [1 / 2]

Genere: documentazione esistente

Tipo: fotografia colore

Codice identificativo: MC CO 3628/82

DOCUMENTAZIONE FOTOGRAFICA [2 / 2]

Codice univoco della risorsa: SC_RA_1m060-01598_IMG-0000078806

Genere: documentazione allegata

Tipo: fotografia colore

Collocazione: PhotoCD 22

Codice identificativo: img0037.pcd

Collocazione del file nell'archivio locale: E3100-E4777

Nome del file originale: E4690.jpg

BIBLIOGRAFIA

Genere: bibliografia specifica

Autore: Rittatore F.

Titolo contributo: La necropoli preromana della Ca' Morta (scavi 1955-1965)

Luogo di edizione: Como

Anno di edizione: 1966

V., pp., nn.: p. 138

V., tavv., figg.: tavv. XLI, CXXIV, CXXV

COMPILAZIONE

COMPILAZIONE

Anno di redazione: 2001

Nome: Lambrugo, C.

Funzionario responsabile: Uboldi, G.M.