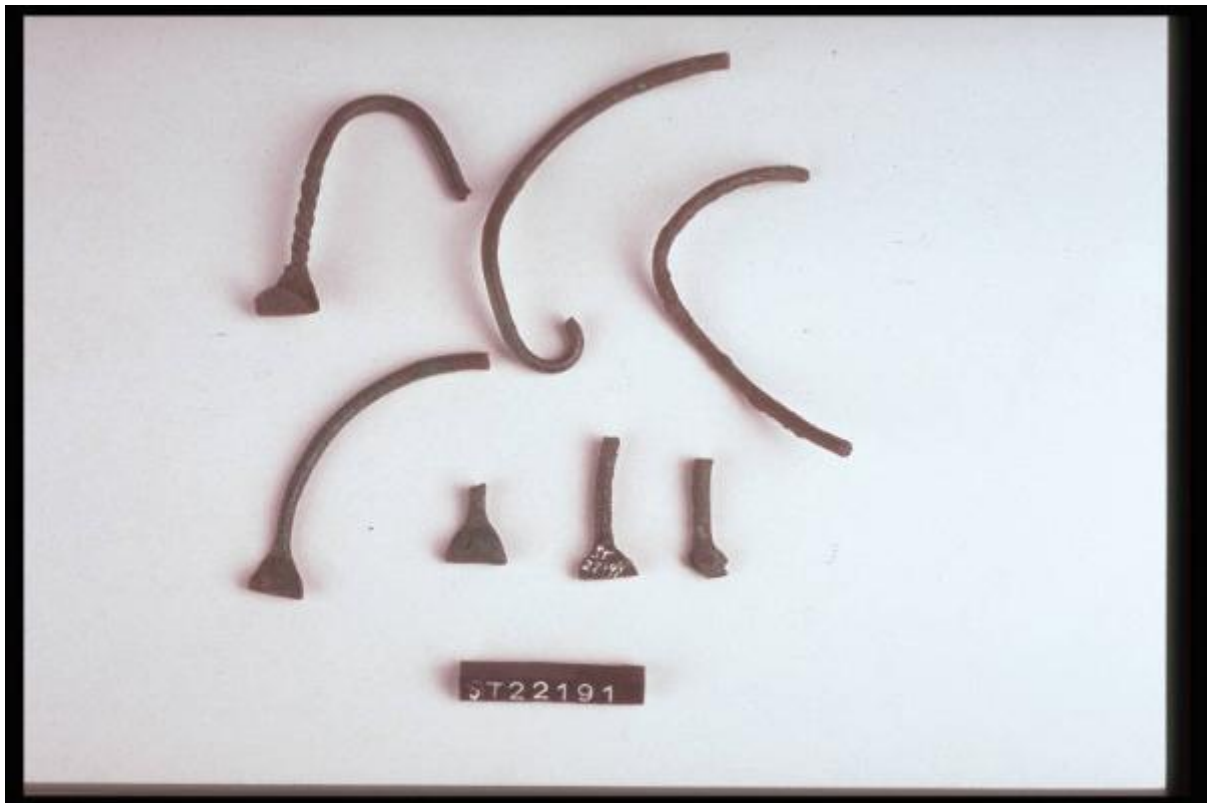


Fibula ad arco semplice

cultura di Golasecca



Link risorsa: <https://www.lombardiabeniculturali.it/reperti-archeologici/schede/1m060-01908/>

Scheda SIRBeC: <https://www.lombardiabeniculturali.it/reperti-archeologici/schede-complete/1m060-01908/>

CODICI

Unità operativa: 1m060

Numero scheda: 1908

Codice scheda: 1m060-01908

Tipo scheda: RA

Livello ricerca: P

CODICE UNIVOCO

Codice regione: 03

Numero catalogo generale: 02047108

Ente schedatore: R03/ Musei Civici di Como

Ente competente: S25

RELAZIONI

RELAZIONI CON ALTRI BENI

Tipo relazione: è compreso

Tipo scheda: COL

Codice IDK della scheda correlata: COL-LMD20-0000010

OGGETTO

OGGETTO

Definizione: fibula ad arco semplice

Disponibilità del bene: reale

Classe e produzione: OGGETTI D'ORNAMENTO

LOCALIZZAZIONE GEOGRAFICO-AMMINISTRATIVA

INDICAZIONE DEL CONTENITORE FISICO

Codice del contenitore fisico: 5477

Categoria del contenitore fisico: architettura

LOCALIZZAZIONE GEOGRAFICO-AMMINISTRATIVA ATTUALE

Stato: Italia

Regione: Lombardia

Provincia: CO

Nome provincia: Como

Codice ISTAT comune: 013075

Comune: Como

COLLOCAZIONE SPECIFICA

Tipologia: palazzo

Qualificazione: gentilizio

Denominazione: Palazzo Giovio

Indirizzo: Piazza Medaglie d'Oro, 1

Denominazione struttura conservativa - livello 1: Musei Civici di Como

Denominazione struttura conservativa - livello 2: Museo Archeologico Paolo Giovio

Tipologia struttura conservativa: museo

Altra denominazione [1 / 3]: Palazzo Giovio ora Museo Civico

Altra denominazione [2 / 3]: Palazzo Giovio ora Museo Civico

Altra denominazione [3 / 3]: Palazzo Giovio ora Museo Civico

ALTRE LOCALIZZAZIONI GEOGRAFICO-AMMINISTRATIVE

Tipo di localizzazione: luogo di reperimento

LOCALIZZAZIONE GEOGRAFICO-AMMINISTRATIVA

Stato: Italia

Regione: Lombardia

Provincia: CO

Comune: Como

Località: CA' MORTA

Altra località: REBBIO (frazione ISTAT)

Altra località: Terreno IACP sovrastante la cava Dalla Zuanna

DATI PATRIMONIALI E COLLEZIONI

INVENTARIO [1 / 2]

Data: 1985

Collocazione: Museo Civico "P. Giovio" di Como

Numero: E 5001

INVENTARIO [2 / 2]

Collocazione: SA MI

Numero: ST 22191

MODALITA' DI REPERIMENTO

DATI DI SCAVO

Data: 1976/04/17

Bibliografia specifica: Età del Ferro a Como 1978, pp. 123-124

Specifiche di reperimento: Ca' Morta / tomba 289

CRONOLOGIA

CRONOLOGIA GENERICA

Secolo: sec. IX a.C.

CRONOLOGIA SPECIFICA

Da: 900 a.C.

Validità: post

A: 825 a.C.

Validità: ante

Motivazione cronologia: analisi stilistica

DEFINIZIONE CULTURALE

AMBITO CULTURALE

Denominazione: cultura di Golasecca

Motivazione dell'attribuzione: analisi stilistica

DATI TECNICI

MATERIA E TECNICA

Materia: bronzo

Tecnica: forgiatura

MISURE

Unità: cm

Lunghezza: 6.4

DATI ANALITICI

DESCRIZIONE

Indicazioni sull'oggetto: Fibula ad arco semplice decorata da fasci di linee oblique.

CONSERVAZIONE

STATO DI CONSERVAZIONE

Data: 2000

Stato di conservazione: frammentario

Indicazioni specifiche: 2 frammenti

CONDIZIONE GIURIDICA E VINCOLI

CONDIZIONE GIURIDICA

Indicazione generica: proprietà Stato

Indicazione specifica: Stato italiano

ACQUISIZIONE

Tipo acquisizione: deposito

Nome: Rittatore F.

Luogo acquisizione: Como

FONTI E DOCUMENTI DI RIFERIMENTO

DOCUMENTAZIONE FOTOGRAFICA

Codice univoco della risorsa: SC_RA_1m060-01908_IMG-0000079107

Genere: documentazione allegata

Tipo: fotografia colore

Collocazione: PhotoCD 8

Codice identificativo: img0050.pcd

Note: generale

Collocazione del file nell'archivio locale: E4778-E5965

Nome del file originale: E5004bis.jpg

BIBLIOGRAFIA [1 / 2]

Genere: bibliografia specifica

Autore: AA.VV.

Titolo contribuito: Età del Ferro a Como: Nuove scoperte alla Ca' Morta (scavi 1975-1976)

Luogo di edizione: Como

Anno di edizione: 1978

V., pp., nn.: pp. 123-124

V., tavv., figg.: tavv. 9-12

BIBLIOGRAFIA [2 / 2]

Genere: bibliografia specifica

Autore: DE MARINIS R.C.

Titolo contribuito: La tomba 289 della Ca' Morta e l'inizio dell'Età del Ferro nelle necropoli dei dintorni di Como

Luogo di edizione: Bonn

Anno di edizione: 1995

V., pp., nn.: pp. 93-102

COMPILAZIONE

COMPILAZIONE

Anno di redazione: 2001

Nome: Lambrugo, C.

Funzionario responsabile: Uboldi, G.M.