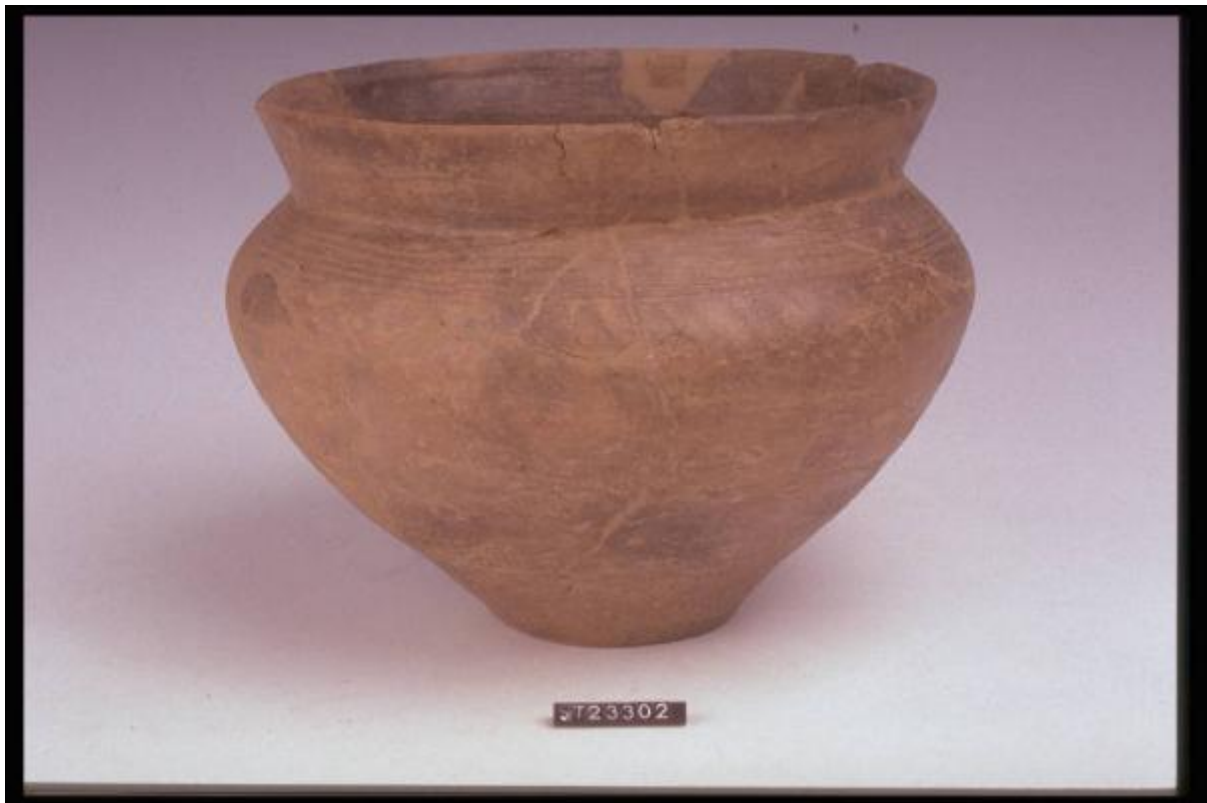


# Urna

## cultura di Golasecca



Link risorsa: <https://www.lombardiabeniculturali.it/reperti-archeologici/schede/1m060-01919/>

Scheda SIRBeC: <https://www.lombardiabeniculturali.it/reperti-archeologici/schede-complete/1m060-01919/>

## CODICI

Unità operativa: 1m060

Numero scheda: 1919

Codice scheda: 1m060-01919

Tipo scheda: RA

Livello ricerca: P

### CODICE UNIVOCO

Codice regione: 03

Numero catalogo generale: 02047119

Ente schedatore: R03/ Musei Civici di Como

Ente competente: S25

## RELAZIONI

### RELAZIONI CON ALTRI BENI

Tipo relazione: è compreso

Tipo scheda: COL

Codice IDK della scheda correlata: COL-LMD20-0000010

## OGGETTO

### OGGETTO

Definizione: urna

Disponibilità del bene: reale

Classe e produzione: CERAMICA DI IMPASTO

## LOCALIZZAZIONE GEOGRAFICO-AMMINISTRATIVA

### INDICAZIONE DEL CONTENITORE FISICO

Codice del contenitore fisico: 5477

Categoria del contenitore fisico: architettura

### LOCALIZZAZIONE GEOGRAFICO-AMMINISTRATIVA ATTUALE

Stato: Italia

Regione: Lombardia

Provincia: CO

Nome provincia: Como

Codice ISTAT comune: 013075

Comune: Como

### **COLLOCAZIONE SPECIFICA**

Tipologia: palazzo

Qualificazione: gentilizio

Denominazione: Palazzo Giovio

Indirizzo: Piazza Medaglie d'Oro, 1

Denominazione struttura conservativa - livello 1: Musei Civici di Como

Denominazione struttura conservativa - livello 2: Museo Archeologico Paolo Giovio

Tipologia struttura conservativa: museo

Altra denominazione [1 / 3]: Palazzo Giovio ora Museo Civico

Altra denominazione [2 / 3]: Palazzo Giovio ora Museo Civico

Altra denominazione [3 / 3]: Palazzo Giovio ora Museo Civico

## **ALTRE LOCALIZZAZIONI GEOGRAFICO-AMMINISTRATIVE**

Tipo di localizzazione: luogo di reperimento

### **LOCALIZZAZIONE GEOGRAFICO-AMMINISTRATIVA**

Stato: Italia

Regione: Lombardia

Provincia: CO

Comune: Como

Località: CA' MORTA

Altra località: REBBIO (frazione ISTAT)

Altra località: Terreno IACP sovrastante la cava Bianchi

## **DATI PATRIMONIALI E COLLEZIONI**

### **INVENTARIO [1 / 2]**

Data: 1985

Collocazione: Museo Civico "P. Giovio" di Como

Numero: E 5012

### **INVENTARIO [2 / 2]**

Collocazione: SA MI

Numero: ST 23302

## **MODALITA' DI REPERIMENTO**

### **DATI DI SCAVO**

Data: 1976/01/24

Ente responsabile: SA MI

Bibliografia specifica: Età del Ferro a Como 1978, pp. 122-123

Specifiche di reperimento: Ca' Morta / tomba 270

## **CRONOLOGIA**

### **CRONOLOGIA GENERICA**

Secolo: sec. IX a.C.

### **CRONOLOGIA SPECIFICA**

Da: 900 a.C.

Validità: post

A: 825 a.C.

Validità: ante

Motivazione cronologia: analisi stilistica

## **DEFINIZIONE CULTURALE**

### **AMBITO CULTURALE**

Denominazione: cultura di Golasecca

Motivazione dell'attribuzione: analisi stilistica

## **DATI TECNICI**

### **MATERIA E TECNICA**

Materia: impasto

Tecnica: a incisione

## MISURE

Unità: cm

Altezza: 17.8

Diametro: 23.8

## DATI ANALITICI

### DESCRIZIONE

Indicazioni sull'oggetto: Urna a ventre rialzato decorato da linee parallele incise sulla spalla.

## CONSERVAZIONE

### STATO DI CONSERVAZIONE

Data: 2000

Stato di conservazione: ricomposto

## CONDIZIONE GIURIDICA E VINCOLI

### CONDIZIONE GIURIDICA

Indicazione generica: proprietà Stato

Indicazione specifica: Stato italiano

### ACQUISIZIONE

Tipo acquisizione: deposito

Nome: Rittatore F.

Data acquisizione: 1976

Luogo acquisizione: Como

## FONTI E DOCUMENTI DI RIFERIMENTO

### DOCUMENTAZIONE FOTOGRAFICA

Codice univoco della risorsa: SC\_RA\_1m060-01919\_IMG-0000079119

Genere: documentazione allegata

Tipo: fotografia colore

Collocazione: PhotoCD 8

Codice identificativo: img0066.pcd

Note: Generale

Collocazione del file nell'archivio locale: E4778-E5965

Nome del file originale: E5012.jpg

## **BIBLIOGRAFIA**

Genere: bibliografia specifica

Autore: AA.VV.

Titolo contributo: Età del Ferro a Como: Nuove scoperte alla Ca' Morta (scavi 1975-1976)

Luogo di edizione: Como

Anno di edizione: 1978

V., pp., nn.: pp. 122-123

V., tavv., figg.: tav. 8, fig. 1

## **COMPILAZIONE**

### **COMPILAZIONE**

Anno di redazione: 2001

Nome: Lambrugo, C.

Funzionario responsabile: Uboldi, G.M.