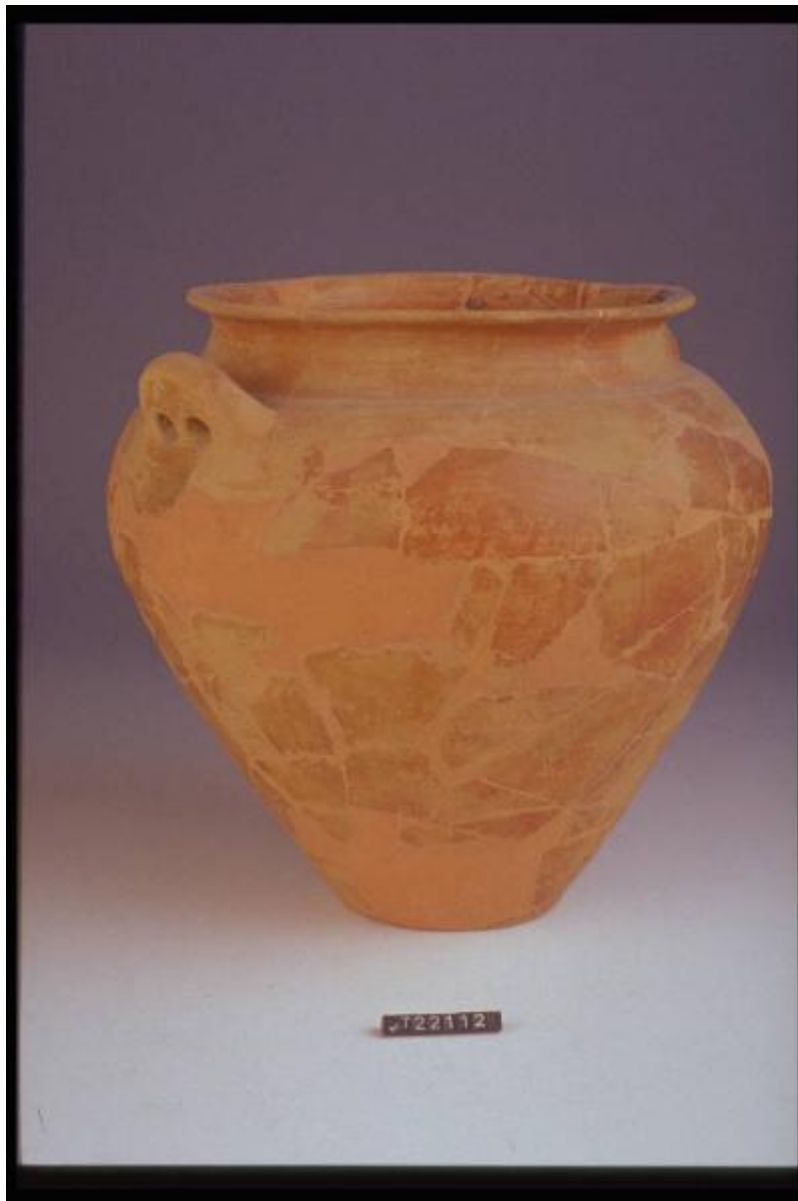


Olla ovoide

cultura di Golasecca



Link risorsa: <https://www.lombardiabeniculturali.it/reperti-archeologici/schede/1m060-02006/>

Scheda SIRBeC: <https://www.lombardiabeniculturali.it/reperti-archeologici/schede-complete/1m060-02006/>

CODICI

Unità operativa: 1m060

Numero scheda: 2006

Codice scheda: 1m060-02006

Tipo scheda: RA

Livello ricerca: P

CODICE UNIVOCO

Codice regione: 03

Numero catalogo generale: 02047206

Ente schedatore: R03/ Musei Civici di Como

Ente competente: S25

RELAZIONI

RELAZIONI CON ALTRI BENI

Tipo relazione: è compreso

Tipo scheda: COL

Codice IDK della scheda correlata: COL-LMD20-0000010

OGGETTO

OGGETTO

Definizione: olla ovoide

Disponibilità del bene: reale

Classe e produzione: CERAMICA GOLASECCHIANA

LOCALIZZAZIONE GEOGRAFICO-AMMINISTRATIVA

INDICAZIONE DEL CONTENITORE FISICO

Codice del contenitore fisico: 5477

Categoria del contenitore fisico: architettura

LOCALIZZAZIONE GEOGRAFICO-AMMINISTRATIVA ATTUALE

Stato: Italia

Regione: Lombardia

Provincia: CO

Nome provincia: Como

Codice ISTAT comune: 013075

Comune: Como

COLLOCAZIONE SPECIFICA

Tipologia: palazzo

Qualificazione: gentilizio

Denominazione: Palazzo Giovio

Indirizzo: Piazza Medaglie d'Oro, 1

Denominazione struttura conservativa - livello 1: Musei Civici di Como

Denominazione struttura conservativa - livello 2: Museo Archeologico Paolo Giovio

Tipologia struttura conservativa: museo

Altra denominazione [1 / 3]: Palazzo Giovio ora Museo Civico

Altra denominazione [2 / 3]: Palazzo Giovio ora Museo Civico

Altra denominazione [3 / 3]: Palazzo Giovio ora Museo Civico

ALTRE LOCALIZZAZIONI GEOGRAFICO-AMMINISTRATIVE

Tipo di localizzazione: luogo di reperimento

LOCALIZZAZIONE GEOGRAFICO-AMMINISTRATIVA

Stato: Italia

Regione: Lombardia

Provincia: CO

Comune: Como

Località: CA' MORTA

Altra località: REBBIO (frazione ISTAT)

DATI PATRIMONIALI E COLLEZIONI

INVENTARIO [1 / 2]

Data: 1985

Collocazione: Museo Civico "P. Giovio" di Como

Numero: E 5048

INVENTARIO [2 / 2]

Collocazione: SA MI

Numero: ST 22112

Bibliografia specifica: Età del Ferro a Como 1978, pp. 132-133

MODALITA' DI REPERIMENTO

Specifiche di reperimento: Ca' Morta / tomba 295

CRONOLOGIA

CRONOLOGIA GENERICA

Secolo: sec. VI a.C.

Frazione di secolo: prima metà

CRONOLOGIA SPECIFICA

Da: 600 a.C.

Validità: post

A: 550 a.C.

Validità: ante

Motivazione cronologia: analisi stilistica

DEFINIZIONE CULTURALE

AMBITO CULTURALE

Denominazione: cultura di Golasecca

Motivazione dell'attribuzione: analisi stilistica

DATI TECNICI

MATERIA E TECNICA

Materia: argilla depurata

Tecnica: a tornio lento

MISURE

Unità: cm

Altezza: 23.2

Diametro: 19

DATI ANALITICI

DESCRIZIONE

Indicazioni sull'oggetto: Olla stamnoide con corpo ovoidale e due prese semicircolari munite di due fori passanti.

CONSERVAZIONE

STATO DI CONSERVAZIONE

Data: 2000

Stato di conservazione: ricomposto

CONDIZIONE GIURIDICA E VINCOLI

CONDIZIONE GIURIDICA

Indicazione generica: proprietà Stato

Indicazione specifica: Stato italiano

ACQUISIZIONE

Tipo acquisizione: deposito

Nome: Rittatore F.

Luogo acquisizione: Como

FONTI E DOCUMENTI DI RIFERIMENTO

DOCUMENTAZIONE FOTOGRAFICA

Codice univoco della risorsa: SC_RA_1m060-02006_IMG-0000079204

Genere: documentazione allegata

Tipo: fotografia colore

Collocazione: PhotoCD 8

Codice identificativo: img0094.pcd

Note: Generale

Collocazione del file nell'archivio locale: E4778-E5965

Nome del file originale: E5048.jpg

BIBLIOGRAFIA

Genere: bibliografia specifica

Titolo contributo: Età del Ferro a Como: Nuove scoperte alla Ca' Morta (scavi 1975-1976)

Luogo di edizione: Como

Anno di edizione: 1978

V., pp., nn.: pp. 132-133

V., tavv., figg.: tavv. 20-21

COMPILAZIONE

COMPILAZIONE

Anno di redazione: 2001

Nome: Lambrugo, C.

Funzionario responsabile: Uboldi, G.M.