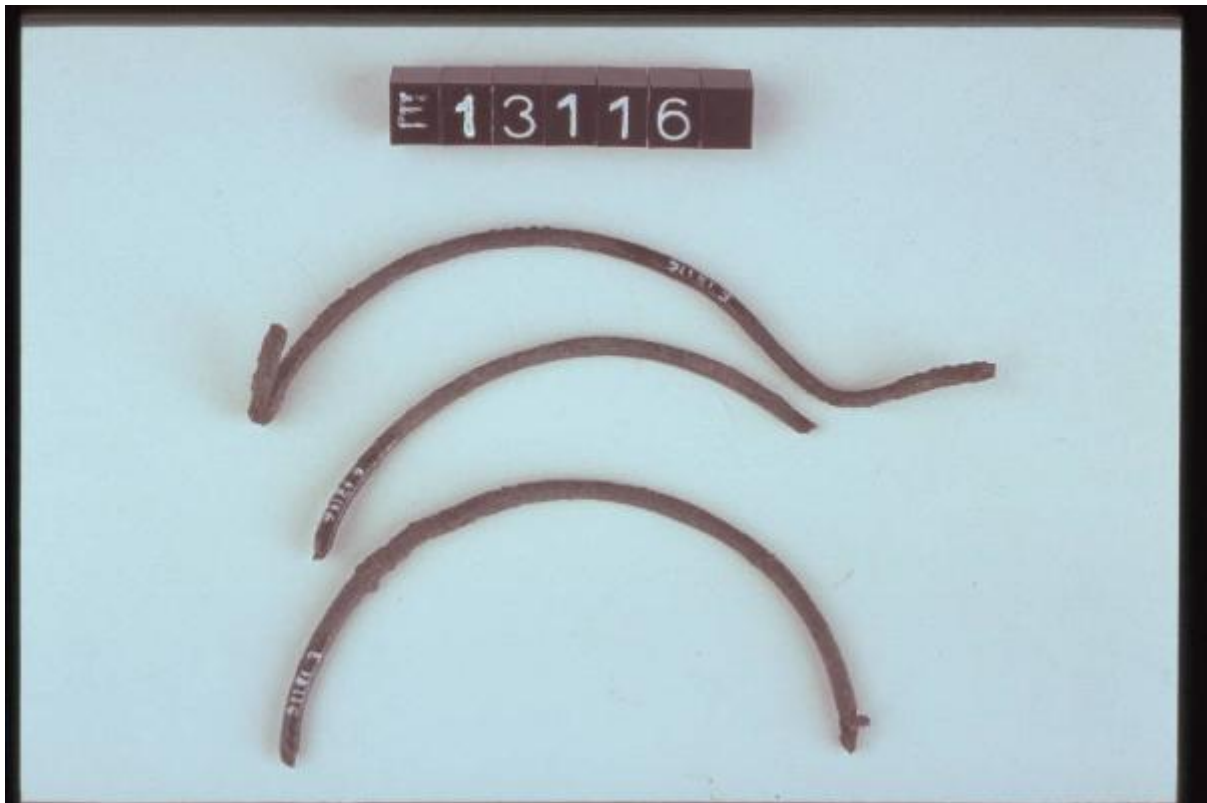


# Orecchino

## cultura di Golasecca



Link risorsa: <https://www.lombardiabeniculturali.it/reperti-archeologici/schede/1m060-02050/>

Scheda SIRBeC: <https://www.lombardiabeniculturali.it/reperti-archeologici/schede-complete/1m060-02050/>

## **CODICI**

Unità operativa: 1m060

Numero scheda: 2050

Codice scheda: 1m060-02050

Tipo scheda: RA

Livello ricerca: P

### **CODICE UNIVOCO**

Codice regione: 03

Numero catalogo generale: 02048250

Ente schedatore: R03/ Musei Civici di Como

Ente competente: S25

## **RELAZIONI**

### **RELAZIONI CON ALTRI BENI**

Tipo relazione: è compreso

Tipo scheda: COL

Codice IDK della scheda correlata: COL-LMD20-0000010

## **OGGETTO**

### **OGGETTO**

Definizione: orecchino

Disponibilità del bene: reale

Classe e produzione: OGGETTI D'ORNAMENTO

## **LOCALIZZAZIONE GEOGRAFICO-AMMINISTRATIVA**

### **INDICAZIONE DEL CONTENITORE FISICO**

Codice del contenitore fisico: 5477

Categoria del contenitore fisico: architettura

### **LOCALIZZAZIONE GEOGRAFICO-AMMINISTRATIVA ATTUALE**

Stato: Italia

Regione: Lombardia

Provincia: CO

Nome provincia: Como

Codice ISTAT comune: 013075

Comune: Como

### **COLLOCAZIONE SPECIFICA**

Tipologia: palazzo

Qualificazione: gentilizio

Denominazione: Palazzo Giovio

Indirizzo: Piazza Medaglie d'Oro, 1

Denominazione struttura conservativa - livello 1: Musei Civici di Como

Denominazione struttura conservativa - livello 2: Museo Archeologico Paolo Giovio

Tipologia struttura conservativa: museo

Altra denominazione [1 / 3]: Palazzo Giovio ora Museo Civico

Altra denominazione [2 / 3]: Palazzo Giovio ora Museo Civico

Altra denominazione [3 / 3]: Palazzo Giovio ora Museo Civico

## **ALTRE LOCALIZZAZIONI GEOGRAFICO-AMMINISTRATIVE**

Tipo di localizzazione: luogo di reperimento

### **LOCALIZZAZIONE GEOGRAFICO-AMMINISTRATIVA**

Stato: Italia

Regione: Lombardia

Provincia: CO

Comune: Como

Località: CARDANO

Altra località: MONTE OLIMPINO (frazione ISTAT)

## **DATI PATRIMONIALI E COLLEZIONI**

### **INVENTARIO**

Data: 1985

Collocazione: Museo Civico "P. Giovio" di Como

Numero: E 13116

## MODALITA' DI REPERIMENTO

### DATI DI SCAVO

Data: 1891

Bibliografia specifica: GAROVAGLIO A., in RAC 1898, f. 41, pp. 18-25

Specifiche di reperimento: Monte Olimpino / Cardano

## CRONOLOGIA

### CRONOLOGIA GENERICA

Secolo: secc. X/ IV a.C.

### CRONOLOGIA SPECIFICA

Da: 1000 a.C.

Validità: post

A: 375 a.C.

Validità: ante

Motivazione cronologia: contesto

## DEFINIZIONE CULTURALE

### AMBITO CULTURALE

Denominazione: cultura di Golasecca

Motivazione dell'attribuzione: analisi stilistica

## DATI TECNICI

### MATERIA E TECNICA

Materia: bronzo

Tecnica: forgiatura

### MISURE

Unità: cm

Diametro: 5.5

## DATI ANALITICI

### DESCRIZIONE

Indicazioni sull'oggetto: Orecchino in doppio filo di bronzo avvolto a spirale

## CONSERVAZIONE

### STATO DI CONSERVAZIONE

Data: 2002

Stato di conservazione: frammentario

Indicazioni specifiche: 3 frammenti

## CONDIZIONE GIURIDICA E VINCOLI

### CONDIZIONE GIURIDICA

Indicazione generica: proprietà Ente pubblico territoriale

Indicazione specifica: Comune di Como

### ACQUISIZIONE

Tipo acquisizione: donazione

Nome: Ciceri G.

Data acquisizione: 1898

Luogo acquisizione: Como

## FONTI E DOCUMENTI DI RIFERIMENTO

### DOCUMENTAZIONE FOTOGRAFICA [1 / 2]

Genere: documentazione esistente

Tipo: fotografia colore

Codice identificativo: MC CO 3023/36

### DOCUMENTAZIONE FOTOGRAFICA [2 / 2]

Codice univoco della risorsa: SC\_RA\_1m060-02050\_IMG-0000079249

Genere: documentazione allegata

Tipo: fotografia colore

Collocazione: PhotoCD 11

Codice identificativo: Img0093.pcd

Collocazione del file nell'archivio locale: E5966-E13701

Nome del file originale: E13116.jpg

### **DOCUMENTAZIONE ALLEGATA**

Tipologia del documento: grafica

Tipo/Formato: Lucido

Scala per elaborati grafici: 1:1

Autore: Ravaglia M.

Data: 1998

Collocazione: Ufficio conservatore

Codice identificativo: E 13116

### **BIBLIOGRAFIA**

Genere: bibliografia specifica

Autore: GAROVAGLIO A.

Titolo contribuito: Oggetti archeologici entrati nel Civico Museo di Como

Luogo di edizione: Como

Anno di edizione: 1898

V., pp., nn.: pp. 18-25

## **COMPILAZIONE**

### **COMPILAZIONE**

Anno di redazione: 2002

Nome: Ravaglia, M.

Funzionario responsabile: Uboldi, G.M.