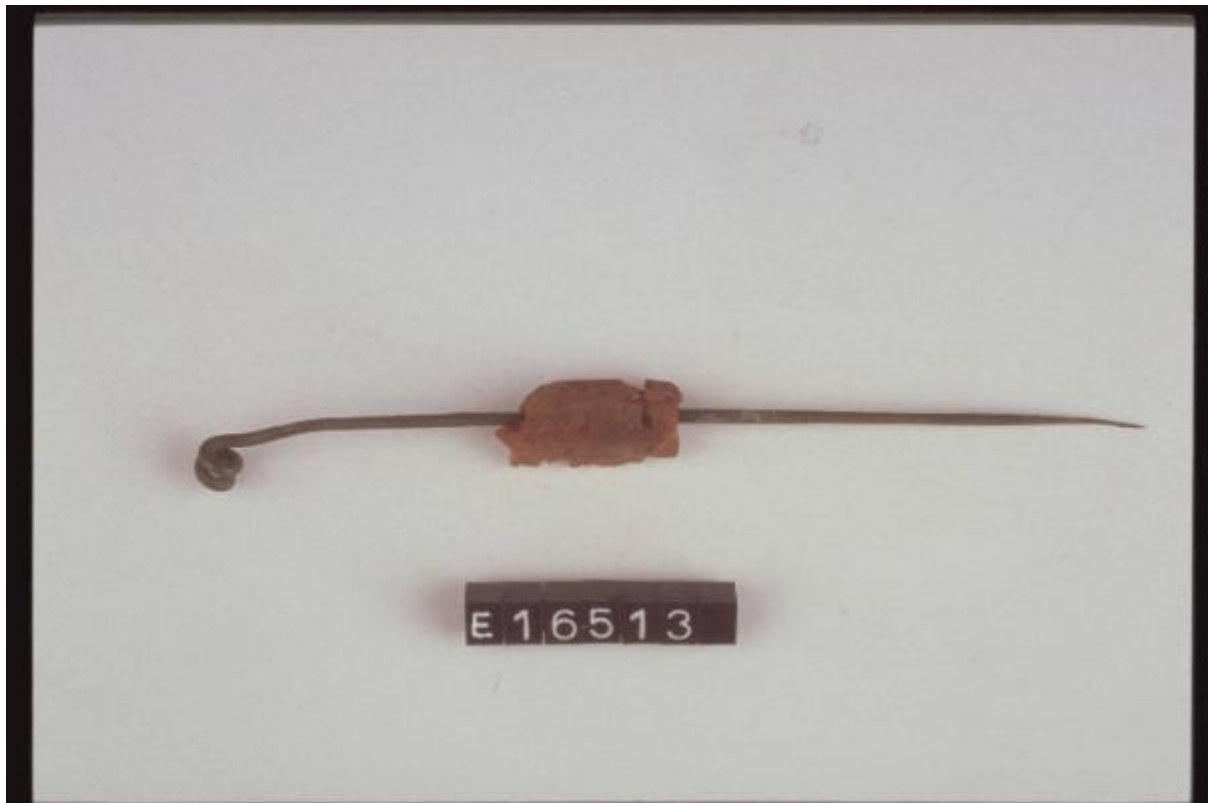


Fibula ad arco composito

cultura di Golasecca



Link risorsa: <https://www.lombardiabeniculturali.it/reperti-archeologici/schede/1m060-02265/>

Scheda SIRBeC: <https://www.lombardiabeniculturali.it/reperti-archeologici/schede-complete/1m060-02265/>

CODICI

Unità operativa: 1m060

Numero scheda: 2265

Codice scheda: 1m060-02265

Tipo scheda: RA

Livello ricerca: P

CODICE UNIVOCO

Codice regione: 03

Numero catalogo generale: 02048465

Ente schedatore: R03/ Musei Civici di Como

Ente competente: S25

OGGETTO

OGGETTO

Definizione: fibula ad arco composito

Disponibilità del bene: reale

Classe e produzione: OGGETTI D'ORNAMENTO

LOCALIZZAZIONE GEOGRAFICO-AMMINISTRATIVA

INDICAZIONE DEL CONTENITORE FISICO

Codice del contenitore fisico: 5477

Categoria del contenitore fisico: architettura

LOCALIZZAZIONE GEOGRAFICO-AMMINISTRATIVA ATTUALE

Stato: Italia

Regione: Lombardia

Provincia: CO

Nome provincia: Como

Codice ISTAT comune: 013075

Comune: Como

COLLOCAZIONE SPECIFICA

Tipologia: palazzo

Qualificazione: gentilizio

Denominazione: Palazzo Giovio

Indirizzo: Piazza Medaglie d'Oro, 1

Denominazione struttura conservativa - livello 1: Musei Civici di Como

Denominazione struttura conservativa - livello 2: Museo Archeologico Paolo Giovio

Tipologia struttura conservativa: museo

Altra denominazione [1 / 3]: Palazzo Giovio ora Museo Civico

Altra denominazione [2 / 3]: Palazzo Giovio ora Museo Civico

Altra denominazione [3 / 3]: Palazzo Giovio ora Museo Civico

ALTRE LOCALIZZAZIONI GEOGRAFICO-AMMINISTRATIVE

Tipo di localizzazione: luogo di reperimento

LOCALIZZAZIONE GEOGRAFICO-AMMINISTRATIVA

Stato: Italia

Regione: Lombardia

Provincia: CO

Comune: Como

Località: Roncaia

Altra località: ALBATE (frazione ISTAT)

Altra località: Tomba della primavera 1903

DATI PATRIMONIALI E COLLEZIONI

INVENTARIO

Data: 1985

Collocazione: Museo Civico "P. Giovio" di Como

Numero: E 16513

MODALITA' DI REPERIMENTO

DATI DI SCAVO

Data: 1903

Bibliografia specifica: BASERGA G., in RAC 1907, f. 53/55, pp. 83-100

Specifiche di reperimento: Albate / Roncaia / Tomba della primavera 1903

CRONOLOGIA

CRONOLOGIA GENERICA

Secolo: sec. VI a.C.

CRONOLOGIA SPECIFICA

Da: 600 a.C.

Validità: post

A: 525 a.C.

Validità: ante

Motivazione cronologia: analisi stilistica

DEFINIZIONE CULTURALE

AMBITO CULTURALE

Denominazione: cultura di Golasecca

Motivazione dell'attribuzione: analisi stilistica

DATI TECNICI

MATERIA E TECNICA [1 / 2]

Materia: bronzo

Tecnica: forgiatura

MATERIA E TECNICA [2 / 2]

Materia: ambra

MISURE

Unità: cm

Lunghezza: 12.2

DATI ANALITICI

DESCRIZIONE

Indicazioni sull'oggetto: Fibula ad arco composito con perla d'ambra a sezione quadrangolare

CONSERVAZIONE

STATO DI CONSERVAZIONE

Data: 2002

Stato di conservazione: frammentario

Indicazioni specifiche: Si conserva solo l'ago e la perla in frammenti

CONDIZIONE GIURIDICA E VINCOLI

CONDIZIONE GIURIDICA

Indicazione generica: proprietà Ente pubblico territoriale

ACQUISIZIONE

Tipo acquisizione: donazione

Luogo acquisizione: Como

FONTI E DOCUMENTI DI RIFERIMENTO

DOCUMENTAZIONE FOTOGRAFICA [1 / 2]

Genere: documentazione esistente

Tipo: fotografia colore

Codice identificativo: MC CO 3004/06

DOCUMENTAZIONE FOTOGRAFICA [2 / 2]

Codice univoco della risorsa: SC_RA_1m060-02265_IMG-0000079462

Genere: documentazione allegata

Tipo: diapositiva colore

Collocazione: PhotoCD 16

Codice identificativo: Img0014.pcd

Collocazione del file nell'archivio locale: E16500-E17500

Nome del file originale: E16513.jpg

BIBLIOGRAFIA

Genere: bibliografia specifica

Autore: BASERGA G.

Titolo contributo: Necropoli preromana di Albate

Luogo di edizione: Como

Anno di edizione: 1907

V., pp., nn.: 83-100

V., tavv., figg.: tav. III, fig. 6

COMPILAZIONE

COMPILAZIONE

Anno di redazione: 2002

Nome: Ravaglia, M.

Funzionario responsabile: Uboldi, G.M.