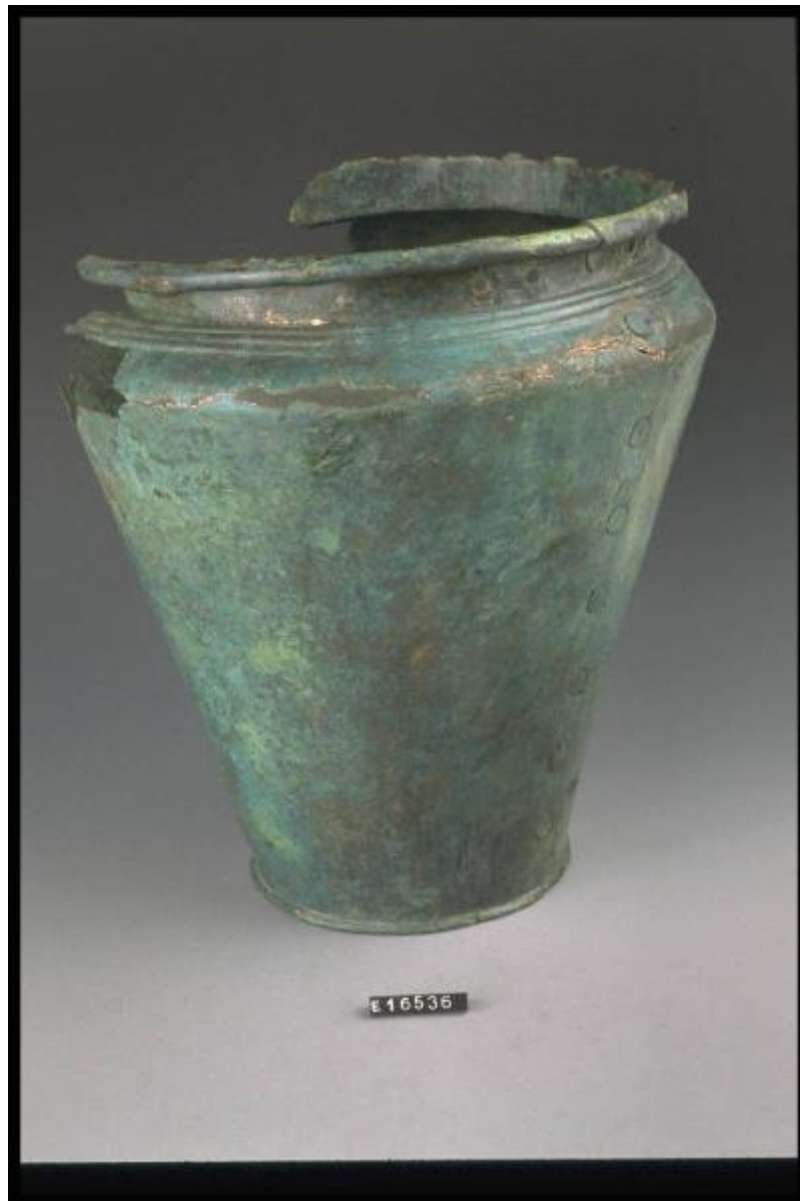


# Situla

## cultura di Golasecca



Link risorsa: <https://www.lombardiabenculturali.it/reperti-archeologici/schede/1m060-02288/>

Scheda SIRBeC: <https://www.lombardiabenculturali.it/reperti-archeologici/schede-complete/1m060-02288/>

## CODICI

Unità operativa: 1m060

Numero scheda: 2288

Codice scheda: 1m060-02288

Tipo scheda: RA

Livello ricerca: P

### CODICE UNIVOCO

Codice regione: 03

Numero catalogo generale: 02048488

Ente schedatore: R03/ Musei Civici di Como

Ente competente: S25

## RELAZIONI

### RELAZIONI CON ALTRI BENI

Tipo relazione: è compreso

Tipo scheda: COL

Codice IDK della scheda correlata: COL-LMD20-0000010

## OGGETTO

### OGGETTO

Definizione: situla

Tipologia: DE MARINIS / tipo Cerinasca d'Arbedo

Titolo repertorio per esteso

DE MARINIS R.C., Tomba con situla bronzea dal Lazzaretto di Golasecca, in "Sibrium" XXI, Varese 1992, pp. 157-225

Disponibilità del bene: reale

Classe e produzione: VASELLAME BRONZEO

## LOCALIZZAZIONE GEOGRAFICO-AMMINISTRATIVA

### INDICAZIONE DEL CONTENITORE FISICO

Codice del contenitore fisico: 5477

Categoria del contenitore fisico: architettura

### **LOCALIZZAZIONE GEOGRAFICO-AMMINISTRATIVA ATTUALE**

Stato: Italia

Regione: Lombardia

Provincia: CO

Nome provincia: Como

Codice ISTAT comune: 013075

Comune: Como

### **COLLOCAZIONE SPECIFICA**

Tipologia: palazzo

Qualificazione: gentilizio

Denominazione: Palazzo Giovio

Indirizzo: Piazza Medaglie d'Oro, 1

Denominazione struttura conservativa - livello 1: Musei Civici di Como

Denominazione struttura conservativa - livello 2: Museo Archeologico Paolo Giovio

Tipologia struttura conservativa: museo

Altra denominazione [1 / 3]: Palazzo Giovio ora Museo Civico

Altra denominazione [2 / 3]: Palazzo Giovio ora Museo Civico

Altra denominazione [3 / 3]: Palazzo Giovio ora Museo Civico

### **ALTRE LOCALIZZAZIONI GEOGRAFICO-AMMINISTRATIVE**

Tipo di localizzazione: luogo di reperimento

### **LOCALIZZAZIONE GEOGRAFICO-AMMINISTRATIVA**

Stato: Italia

Regione: Lombardia

Provincia: CO

Comune: Como

Località: Roncaia

Altra località: ALBATE (frazione ISTAT)

Altra località: Tomba XIV

## DATI PATRIMONIALI E COLLEZIONI

### INVENTARIO

Data: 1985

Collocazione: Museo Civico "P. Giovio" di Como

Numero: E 16536

## MODALITA' DI REPERIMENTO

### DATI DI SCAVO

Data: 1909

Bibliografia specifica: BASERGA G., in RAC 1910, f. 59/61, pp. 7-46

Specifiche di reperimento: Albate / Roncaia / Tomba XIV

## CRONOLOGIA

### CRONOLOGIA GENERICA

Secolo: sec. VI a.C.

Frazione di secolo: terzo quarto

### CRONOLOGIA SPECIFICA

Da: 550 a.C.

Validità: post

A: 525 a.C.

Validità: ante

Motivazione cronologia: analisi stilistica

## DEFINIZIONE CULTURALE

### AMBITO CULTURALE

Denominazione: cultura di Golasecca

Motivazione dell'attribuzione: analisi stilistica

## DATI TECNICI

### MATERIA E TECNICA [1 / 2]

Materia: bronzo

Tecnica: laminatura

### **MATERIA E TECNICA [2 / 2]**

Materia: ferro

Tecnica: forgiatura

### **MISURE**

Unità: cm

Altezza: 26.2

Diametro: 20.5

## **DATI ANALITICI**

### **DESCRIZIONE**

Indicazioni sull'oggetto

Situla a spalla cordonata di lamina, con orlo avvolto intorno a una verghetta di ferro, priva di attacchi e manici

## **CONSERVAZIONE**

### **STATO DI CONSERVAZIONE**

Data: 2002

Stato di conservazione: mutilo

## **CONDIZIONE GIURIDICA E VINCOLI**

### **CONDIZIONE GIURIDICA**

Indicazione generica: proprietà Ente pubblico territoriale

Indicazione specifica: Comune di Como

### **ACQUISIZIONE**

Tipo acquisizione: donazione

Luogo acquisizione: Como

## **FONTI E DOCUMENTI DI RIFERIMENTO**

### **DOCUMENTAZIONE FOTOGRAFICA [1 / 2]**

Genere: documentazione esistente

Tipo: fotografia colore

Codice identificativo: MC CO 5600/18

**DOCUMENTAZIONE FOTOGRAFICA [2 / 2]**

Codice univoco della risorsa: SC\_RA\_1m060-02288\_IMG-0000079484

Genere: documentazione allegata

Tipo: fotografia colore

Collocazione: PhotoCD 23

Codice identificativo: Img0034.pcd

Collocazione del file nell'archivio locale: E16500-E17500

Nome del file originale: E16536.jpg

**BIBLIOGRAFIA [1 / 3]**

Genere: bibliografia specifica

Autore: BASERGA G.

Titolo contribuito: Nuove scoperte nella necropoli preromana di Albate

Luogo di edizione: Como

Anno di edizione: 1910

V., pp., nn.: 18-46

V., tavv., figg.: p. 15, n. 1

**BIBLIOGRAFIA [2 / 3]**

Genere: bibliografia specifica

Autore: DE MARINIS R.C. / FRONTINI P.

Titolo contribuito: La necropoli protostorica di Albate

Luogo di edizione: Como

Anno di edizione: 1990

V., pp., nn.: pp. 41-61

V., tavv., figg.: fig. 23

**BIBLIOGRAFIA [3 / 3]**

Genere: bibliografia specifica

Autore: DE MARINIS R.C.

Titolo contribuito: Tomba con situla bronzea dal Lazzaretto di Golasecca

Luogo di edizione: Varese

Anno di edizione: 1992

V., pp., nn.: pp. 190-191

V., tavv., figg.: fig. 17

## COMPILAZIONE

### COMPILAZIONE

Anno di redazione: 2002

Nome: Ravaglia, M.

Funzionario responsabile: Uboldi, G.M.