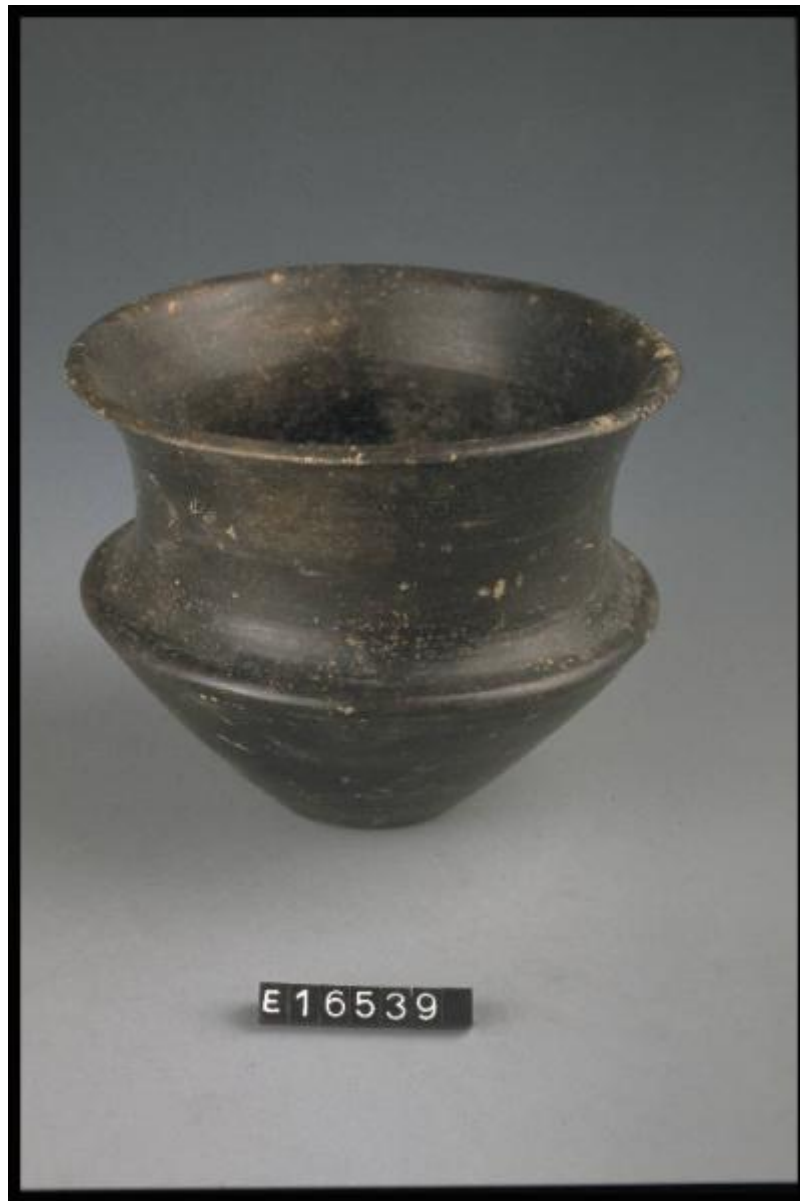


Bicchiere carenato

cultura di Golasecca



Link risorsa: <https://www.lombardiabenculturali.it/reperti-archeologici/schede/1m060-02291/>

Scheda SIRBeC: <https://www.lombardiabenculturali.it/reperti-archeologici/schede-complete/1m060-02291/>

CODICI

Unità operativa: 1m060

Numero scheda: 2291

Codice scheda: 1m060-02291

Tipo scheda: RA

Livello ricerca: P

CODICE UNIVOCO

Codice regione: 03

Numero catalogo generale: 02048491

Ente schedatore: R03/ Musei Civici di Como

Ente competente: S25

RELAZIONI

RELAZIONI CON ALTRI BENI

Tipo relazione: è compreso

Tipo scheda: COL

Codice IDK della scheda correlata: COL-LMD20-0000010

OGGETTO

OGGETTO

Definizione: bicchiere carenato

Disponibilità del bene: reale

Classe e produzione: CERAMICA DEPURATA

LOCALIZZAZIONE GEOGRAFICO-AMMINISTRATIVA

INDICAZIONE DEL CONTENITORE FISICO

Codice del contenitore fisico: 5477

Categoria del contenitore fisico: architettura

LOCALIZZAZIONE GEOGRAFICO-AMMINISTRATIVA ATTUALE

Stato: Italia

Regione: Lombardia

Provincia: CO

Nome provincia: Como

Codice ISTAT comune: 013075

Comune: Como

COLLOCAZIONE SPECIFICA

Tipologia: palazzo

Qualificazione: gentilizio

Denominazione: Palazzo Giovio

Indirizzo: Piazza Medaglie d'Oro, 1

Denominazione struttura conservativa - livello 1: Musei Civici di Como

Denominazione struttura conservativa - livello 2: Museo Archeologico Paolo Giovio

Tipologia struttura conservativa: museo

Altra denominazione [1 / 3]: Palazzo Giovio ora Museo Civico

Altra denominazione [2 / 3]: Palazzo Giovio ora Museo Civico

Altra denominazione [3 / 3]: Palazzo Giovio ora Museo Civico

ALTRE LOCALIZZAZIONI GEOGRAFICO-AMMINISTRATIVE

Tipo di localizzazione: luogo di reperimento

LOCALIZZAZIONE GEOGRAFICO-AMMINISTRATIVA

Stato: Italia

Regione: Lombardia

Provincia: CO

Comune: Como

Località: Roncaia

Altra località: ALBATE (frazione ISTAT)

Altra località: Tomba XIV

DATI PATRIMONIALI E COLLEZIONI

INVENTARIO

Data: 1985

Collocazione: Museo Civico "P. Giovio" di Como

Numero: E 16539

MODALITA' DI REPERIMENTO

DATI DI SCAVO

Data: 1909

Bibliografia specifica: BASERGA G., in RAC 1910, f. 59/61, pp. 7-46

Specifiche di reperimento: Albate / Roncaia / Tomba XIV

CRONOLOGIA

CRONOLOGIA GENERICA

Secolo: sec. VI a.C.

Frazione di secolo: terzo quarto

CRONOLOGIA SPECIFICA

Da: 550 a.C.

Validità: post

A: 525 a.C.

Validità: ante

Motivazione cronologia: analisi stilistica

DEFINIZIONE CULTURALE

AMBITO CULTURALE

Denominazione: cultura di Golasecca

Motivazione dell'attribuzione: analisi stilistica

DATI TECNICI

MATERIA E TECNICA

Materia: argilla depurata

Tecnica [1 / 2]: a tornio lento

Tecnica [2 / 2]: a stralucido

MISURE

Unità: cm

Altezza: 8.7

Diametro: 10.7

DATI ANALITICI

DESCRIZIONE

Indicazioni sull'oggetto: Bicchiere carenato con fondo ombelicato

CONSERVAZIONE

STATO DI CONSERVAZIONE

Data: 2002

Stato di conservazione: ricomposto

CONDIZIONE GIURIDICA E VINCOLI

CONDIZIONE GIURIDICA

Indicazione generica: proprietà Ente pubblico territoriale

Indicazione specifica: Comune di Como

ACQUISIZIONE

Tipo acquisizione: donazione

Luogo acquisizione: Como

FONTI E DOCUMENTI DI RIFERIMENTO

DOCUMENTAZIONE FOTOGRAFICA [1 / 3]

Genere: documentazione esistente

Tipo: fotografia colore

Codice identificativo: MC CO 5600/19

DOCUMENTAZIONE FOTOGRAFICA [2 / 3]

Codice univoco della risorsa: SC_RA_1m060-02291_IMG-0000079487

Genere: documentazione allegata

Tipo: fotografia colore

Collocazione: Mcco-pro25

Codice identificativo: E16539

Collocazione del file nell'archivio locale: E16500-E17500

Nome del file originale: E16539.jpg

DOCUMENTAZIONE FOTOGRAFICA [3 / 3]

Codice univoco della risorsa: SC_RA_1m060-02291_IMG-0000079488

Genere: documentazione allegata

Tipo: fotografia colore

Codice identificativo: E16539bis

Collocazione del file nell'archivio locale: E16500-E17500

Nome del file originale: E16539bis.jpg

BIBLIOGRAFIA [1 / 2]

Genere: bibliografia specifica

Autore: BASERGA G.

Titolo contribuito: Nuove scoperte nella necropoli preromana di Albate

Luogo di edizione: Como

Anno di edizione: 1910

V., pp., nn.: 18-46

V., tavv., figg.: fig. 12

BIBLIOGRAFIA [2 / 2]

Genere: bibliografia specifica

Autore: DE MARINIS R.C. / FRONTINI P.

Titolo contribuito: La necropoli protostorica di Albate

Anno di edizione: 1990

V., pp., nn.: pp. 41-61

V., tavv., figg.: fig. 39

COMPILAZIONE

COMPILAZIONE

Anno di redazione: 2002

Nome: Ravaglia, M.

Funzionario responsabile: Uboldi, G.M.